

**ES EPG/HPG 60 WM 16****Weidmüller Interface GmbH & Co. KG**

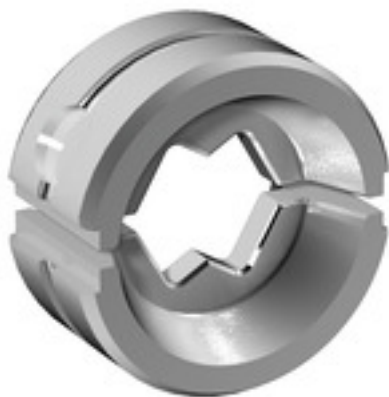
Klingenbergstraße 26

D-32758 Detmold

Germany

www.weidmueller.com

**Rzeczywisty wygląd może różnić się  
od przedstawionego na ilustracji.**

**Narzędzia do zaciskania do końcówek kablowych,  
złącz oraz końcówek tulejkowych, z wymiennymi  
wkładkami**

- bardzo szybka obróbka dzięki wspomaganemu hydraulicznie
- duży zakres przekrojów obrabianych przewodów, maks. 300 mm<sup>2</sup>
- głowica do szybkiego zaciskania obracana o 270°
- automatyczne ograniczenie ciśnienia oraz monitorowanie przy użyciu czujnika ciśnienia
- elektroniczne sterowanie i monitorowanie procesu zaciskania
- Zapisywanie wszystkich cykli zaciskania oraz komunikatów o błędach w wewnętrznej pamięci
- Odczytywanie wszystkich cykli oraz komunikatów o błędach poprzez port USB
- Akumulator litowo-jonowy ze wskaźnikiem naładowania: 18 V, 2 Ah

**Ogólne dane zamówieniowe**

Wykonanie	Wkład narzędzia do zaciskania, Zagniatanie WM
Nr zam.	<a href="#">2469550000</a>
Typ	ES EPG/HPG 60 WM 16
GTIN (EAN)	4050118483833
Ilość	1 Szt.

## ES EPG/HPG 60 WM 16

Weidmüller Interface GmbH &amp; Co. KG

Klingenbergstraße 26

D-32758 Detmold

Germany

www.weidmueller.com

## Dane techniczne

## Wymiary i masa

Głębokość	22 mm	Głębokość (cale)	0,866 inch
Wysokość	42 mm	Wysokość (cale)	1,654 inch
Szerokość	42 mm	Szerokość (cale)	1,654 inch
Masa netto	149 g		

## Opis styku

rodzaj styku	Końcówka kablowa seria Euro	Średnica przewodu, maks. AWG	6
--------------	-----------------------------	------------------------------	---

## Wkładki zaciskowe

Przekrój zacisku miedzianego	16	Szerokość zacisku w mm	7
Szerokość zagniecenia	7 mm		

## dane narzędzia do zagniatania

Przekrój końcówki kablowej	znamionowy	16 mm <sup>2</sup>
rodzaj / profil zacisku	Zagniatanie WM	

## Klasyfikacje

ETIM 6.0	EC001282	ETIM 7.0	EC001282
ETIM 8.0	EC001282	ETIM 9.0	EC001282
ECLASS 9.0	21-04-90-90	ECLASS 9.1	21-01-90-90
ECLASS 10.0	21-04-90-90	ECLASS 11.0	21-04-90-90
ECLASS 12.0	21-04-90-90	ECLASS 13.0	21-04-90-90

## Zgodność produktu z wymogami środowiska naturalnego

REACH SVHC	/
------------	---

## Pobieranie

Katalogi	<a href="#">Catalogues in PDF-format</a>
----------	--

## ES EPG/HPG 60 WM 16

Weidmüller Interface GmbH &amp; Co. KG

Klingenbergstraße 26

D-32758 Detmold

Germany

www.weidmueller.com

## Akcesoria

16 mm<sup>2</sup>
**Stosowanie łączników izolowanych gwarantuje użytkownikom stałą, długoterminową jakość połączeń elektrycznych.**

- Szeroki asortyment izolowanych oraz nieizolowanych końcówek kablowych oraz łączników
- Końcówki kablowe rurowe zgodne z najnowszymi standardami rynkowymi (Euroseries)
- Zaciskane końcówki kablowe zgodne z DIN 46235
- Końcówki kablowe blaszane zgodne DIN 46234
- Pierścieniowe końcówki kablowe zgodne z DIN 46237
- Końcówki kablowe z bolcem zgodne z DIN 46231

## Ogólne dane zamówieniowe

Typ	KQNG-M6/-16	Wykonanie
Nr zam.	<a href="#">1492700000</a>	końcówka kablowa, 16 mm <sup>2</sup> , 16 mm <sup>2</sup>
GTIN (EAN)	4050118302493	
Ilość	50 Szt.	
Typ	KQNG-M8/-16	Wykonanie
Nr zam.	<a href="#">1492710000</a>	końcówka kablowa, 16 mm <sup>2</sup> , 16 mm <sup>2</sup>
GTIN (EAN)	4050118302677	
Ilość	50 Szt.	

16 mm<sup>2</sup>
**Stosowanie łączników izolowanych gwarantuje użytkownikom stałą, długoterminową jakość połączeń elektrycznych.**

- Szeroki asortyment izolowanych oraz nieizolowanych końcówek kablowych oraz łączników
- Końcówki kablowe rurowe zgodne z najnowszymi standardami rynkowymi (Euroseries)
- Zaciskane końcówki kablowe zgodne z DIN 46235
- Końcówki kablowe blaszane zgodne DIN 46234
- Pierścieniowe końcówki kablowe zgodne z DIN 46237
- Końcówki kablowe z bolcem zgodne z DIN 46231

## Ogólne dane zamówieniowe

Typ	KP-M10/-16	Wykonanie
Nr zam.	<a href="#">1497950000</a>	końcówka kablowa, 16 mm <sup>2</sup>
GTIN (EAN)	4050118307450	
Ilość	100 Szt.	
Typ	KP-M8/-16	Wykonanie
Nr zam.	<a href="#">1497940000</a>	końcówka kablowa, 16 mm <sup>2</sup>
GTIN (EAN)	4050118307269	
Ilość	100 Szt.	
Typ	KP-M6/-16	Wykonanie
Nr zam.	<a href="#">1497930000</a>	końcówka kablowa, 16 mm <sup>2</sup>
GTIN (EAN)	4050118307290	
Ilość	100 Szt.	

## ES EPG/HPG 60 WM 16

Weidmüller Interface GmbH &amp; Co. KG

Klingenbergstraße 26

D-32758 Detmold

Germany

www.weidmueller.com

## Akcesoria

Typ	KP-M5/-16	Wykonanie
Nr zam.	<a href="#">1497920000</a>	końcówka kablowa, 16 mm <sup>2</sup>
GTIN (EAN)	4050118307542	
Ilość	100 Szt.	
Typ	KP-M12/-16	Wykonanie
Nr zam.	<a href="#">1497960000</a>	końcówka kablowa, 16 mm <sup>2</sup>
GTIN (EAN)	4050118307436	
Ilość	100 Szt.	

16 mm<sup>2</sup>**Stosowanie łączników izolowanych gwarantuje użytkownikom stałą, długoterminową jakość połączeń elektrycznych.**

- Szeroki asortyment izolowanych oraz nieizolowanych końcówek kablowych oraz łączników
- Końcówki kablowe rurowe zgodne z najnowszymi standardami rynkowymi (Euroseries)
- Zaciskane końcówki kablowe zgodne z DIN 46235
- Końcówki kablowe blaszane zgodne z DIN 46234
- Pierścieniowe końcówki kablowe zgodne z DIN 46237
- Końcówki kablowe z bolcem zgodne z DIN 46231

## Ogólne dane zamówieniowe

Typ	KQN-M10/-16	Wykonanie
Nr zam.	<a href="#">1494100000</a>	końcówka kablowa, 16 mm <sup>2</sup>
GTIN (EAN)	4050118303728	
Ilość	100 Szt.	
Typ	KQN-M8/-16	Wykonanie
Nr zam.	<a href="#">1494090000</a>	końcówka kablowa, 16 mm <sup>2</sup>
GTIN (EAN)	4050118303742	
Ilość	100 Szt.	
Typ	KQN-M12/-16	Wykonanie
Nr zam.	<a href="#">1494110000</a>	końcówka kablowa, 16 mm <sup>2</sup>
GTIN (EAN)	4050118303773	
Ilość	100 Szt.	
Typ	KQN-M5/-16	Wykonanie
Nr zam.	<a href="#">1494070000</a>	końcówka kablowa, 16 mm <sup>2</sup>
GTIN (EAN)	4050118303650	
Ilość	100 Szt.	
Typ	KQN-M6/-16	Wykonanie
Nr zam.	<a href="#">1494080000</a>	końcówka kablowa, 16 mm <sup>2</sup>
GTIN (EAN)	4050118303636	
Ilość	100 Szt.	

## ES EPG/HPG 60 WM 16

Weidmüller Interface GmbH &amp; Co. KG

Klingenbergstraße 26

D-32758 Detmold

Germany

www.weidmueller.com

## Akcesoria

16 mm<sup>2</sup>**Stosowanie łączników izolowanych gwarantuje użytkownikom stałą, długoterminową jakość połączeń elektrycznych.**

- Szeroki asortyment izolowanych oraz nieizolowanych końcówek kablowych oraz łączników
- Końcówki kablowe rurowe zgodne z najnowszymi standardami rynkowymi (Euroseries)
- Zaciskane końcówki kablowe zgodne z DIN 46235
- Końcówki kablowe blaszane zgodne DIN 46234
- Pierścieniowe końcówki kablowe zgodne z DIN 46237
- Końcówki kablowe z bolcem zgodne z DIN 46231

## Ogólne dane zamówieniowe

Typ	KRN-M12/-16	Wykonanie
Nr zam.	<a href="#">1497010000</a>	końcówka kablowa, 16 mm <sup>2</sup>
GTIN (EAN)	4050118306538	
Ilość	100 Szt.	
Typ	KRN-M8/-16	Wykonanie
Nr zam.	<a href="#">1496990000</a>	końcówka kablowa, 16 mm <sup>2</sup>
GTIN (EAN)	4050118306514	
Ilość	100 Szt.	
Typ	KRN-M5/-16	Wykonanie
Nr zam.	<a href="#">1496970000</a>	końcówka kablowa, 16 mm <sup>2</sup>
GTIN (EAN)	4050118306569	
Ilość	100 Szt.	
Typ	KRN-M6/-16	Wykonanie
Nr zam.	<a href="#">1496980000</a>	końcówka kablowa, 16 mm <sup>2</sup>
GTIN (EAN)	4050118306583	
Ilość	100 Szt.	
Typ	KRN-M10/-16	Wykonanie
Nr zam.	<a href="#">1497000000</a>	końcówka kablowa, 16 mm <sup>2</sup>
GTIN (EAN)	4050118306460	
Ilość	100 Szt.	

## ES EPG/HPG 60 WM 16

Weidmüller Interface GmbH &amp; Co. KG

Klingenbergstraße 26

D-32758 Detmold

Germany

www.weidmueller.com

## Akcesoria

16 mm<sup>2</sup>

**Stosowanie łączników izolowanych gwarantuje użytkownikom stałą, długoterminową jakość połączeń elektrycznych.**

- Szeroki asortyment izolowanych oraz nieizolowanych końcówek kablowych oraz łączników
- Końcówki kablowe rurowe zgodne z najnowszymi standardami rynkowymi (Euroseries)
- Zaciskane końcówki kablowe zgodne z DIN 46235
- Końcówki kablowe blaszane zgodne DIN 46234
- Pierścieniowe końcówki kablowe zgodne z DIN 46237
- Końcówki kablowe z bolcem zgodne z DIN 46231

## Ogólne dane zamówieniowe

Typ	VPLN/-16	Wykonanie
Nr zam.	<a href="#">1492900000</a>	końcówka kablowa, 16 mm <sup>2</sup> , 16 mm <sup>2</sup>
GTIN (EAN)	4050118302714	
Ilość	100 Szt.	

16 mm<sup>2</sup>

**Stosowanie łączników izolowanych gwarantuje użytkownikom stałą, długoterminową jakość połączeń elektrycznych.**

- Szeroki asortyment izolowanych oraz nieizolowanych końcówek kablowych oraz łączników
- Końcówki kablowe rurowe zgodne z najnowszymi standardami rynkowymi (Euroseries)
- Zaciskane końcówki kablowe zgodne z DIN 46235
- Końcówki kablowe blaszane zgodne DIN 46234
- Pierścieniowe końcówki kablowe zgodne z DIN 46237
- Końcówki kablowe z bolcem zgodne z DIN 46231

## Ogólne dane zamówieniowe

Typ	KWN-M8/-16 90	Wykonanie
Nr zam.	<a href="#">1497100000</a>	końcówka kablowa, 16 mm <sup>2</sup>
GTIN (EAN)	4050118306804	
Ilość	100 Szt.	
Typ	KWN-M10/-16 90	Wykonanie
Nr zam.	<a href="#">1497110000</a>	końcówka kablowa, 16 mm <sup>2</sup>
GTIN (EAN)	4050118306705	
Ilość	100 Szt.	
Typ	KWN-M12/-16 90	Wykonanie
Nr zam.	<a href="#">1497120000</a>	końcówka kablowa, 16 mm <sup>2</sup>
GTIN (EAN)	4050118306736	
Ilość	100 Szt.	
Typ	KWN-M6/16 90	Wykonanie
Nr zam.	<a href="#">1497090000</a>	końcówka kablowa, 16 mm <sup>2</sup>
GTIN (EAN)	4050118306743	
Ilość	100 Szt.	

## ES EPG/HPG 60 WM 16

Weidmüller Interface GmbH &amp; Co. KG

Klingenbergstraße 26

D-32758 Detmold

Germany

www.weidmueller.com

## Akcesoria

Typ	KWN-M5/-16 90	Wykonanie
Nr zam.	<a href="#">1497080000</a>	końcówka kablowa, 16 mm <sup>2</sup>
GTIN (EAN)	4050118306392	
Ilość	100 Szt.	

16 mm<sup>2</sup>**Stosowanie łączników izolowanych gwarantuje użytkownikom stałą, długoterminową jakość połączeń elektrycznych.**

- Szeroki asortyment izolowanych oraz nieizolowanych końcówek kablowych oraz łączników
- Końcówki kablowe rurowe zgodne z najnowszymi standardami rynkowymi (Euroseries)
- Zaciskane końcówki kablowe zgodne z DIN 46235
- Końcówki kablowe blaszane zgodne DIN 46234
- Pierścieniowe końcówki kablowe zgodne z DIN 46237
- Końcówki kablowe z bolcem zgodne z DIN 46231

## Ogólne dane zamówieniowe

Typ	KWN-M5/-16 45	Wykonanie
Nr zam.	<a href="#">1496850000</a>	końcówka kablowa, 16 mm <sup>2</sup>
GTIN (EAN)	4050118306408	
Ilość	100 Szt.	
Typ	KWN-M8/-16 45	Wykonanie
Nr zam.	<a href="#">1496880000</a>	końcówka kablowa, 16 mm <sup>2</sup>
GTIN (EAN)	4050118306422	
Ilość	100 Szt.	
Typ	KWN-M10/-16 45	Wykonanie
Nr zam.	<a href="#">1496890000</a>	końcówka kablowa, 16 mm <sup>2</sup>
GTIN (EAN)	4050118306194	
Ilość	100 Szt.	
Typ	KWN-M6/-16 45	Wykonanie
Nr zam.	<a href="#">1496870000</a>	końcówka kablowa, 16 mm <sup>2</sup>
GTIN (EAN)	4050118306446	
Ilość	100 Szt.	

## ES EPG/HPG 60 WM 16

Weidmüller Interface GmbH &amp; Co. KG

Klingenbergstraße 26

D-32758 Detmold

Germany

www.weidmueller.com

## Akcesoria

## Narzędzia

**Narzędzia do zaciskania do końcówek kablowych, złącz oraz końcówek tulejkowych, z wymiennymi wkładkami**

- bardzo szybka obróbka dzięki wspomaganie hydraulicznemu
- duży zakres przekrojów obrabianych przewodów, maks. 400 mm<sup>2</sup>
- głowica do szybkiego zaciskania obracana o 360°
- automatyczne ograniczenie ciśnienia oraz monitorowanie przy użyciu czujnika ciśnienia

Dodatkowe cechy serii APG:

- elektroniczne sterowanie i monitorowanie procesu zaciskania
- Zapisywanie wszystkich cykli zaciskania oraz komunikatów o błędach w wewnętrznej pamięci
- Odczytywanie wszystkich cykli oraz komunikatów o błędach poprzez port USB

## Ogólne dane zamówieniowe

Typ	HPG 60	Wykonanie
Nr zam.	<a href="#">2453820000</a>	6mm <sup>2</sup> , 300mm <sup>2</sup> , Zacisk sześciokątny, Zagniatanie WM, Zacisk z
GTIN (EAN)	4050118468427	karbem, Zagniatanie trapezowe, Zaciskanie owalne
Ilość	1 Szt.	

## Narzędzia

**Narzędzia do zaciskania do końcówek kablowych, złącz oraz końcówek tulejkowych, z wymiennymi wkładkami**

- bardzo szybka obróbka dzięki wspomaganie hydraulicznemu
- duży zakres przekrojów obrabianych przewodów, maks. 300 mm<sup>2</sup>
- głowica do szybkiego zaciskania obracana o 270°
- automatyczne ograniczenie ciśnienia oraz monitorowanie przy użyciu czujnika ciśnienia
- elektroniczne sterowanie i monitorowanie procesu zaciskania
- Zapisywanie wszystkich cykli zaciskania oraz komunikatów o błędach w wewnętrznej pamięci
- Odczytywanie wszystkich cykli oraz komunikatów o błędach poprzez port USB
- Akumulator litowo-jonowy ze wskaźnikiem naładowania: 18 V, 2 Ah

## Ogólne dane zamówieniowe

Typ	EPG 60	Wykonanie
Nr zam.	<a href="#">2453810000</a>	narzędzia do zaprasowywania, Narzędzia, Narzędzie do zaciskania,
GTIN (EAN)	4050118468434	6mm <sup>2</sup> , 300mm <sup>2</sup> , Zacisk sześciokątny, Zagniatanie WM, Zacisk z
Ilość	1 Szt.	karbem, Zagniatanie trapezowe, Zaciskanie owalne



## ES EPG/HPG 60 WM 16

Weidmüller Interface GmbH &amp; Co. KG

Klingenbergstraße 26

D-32758 Detmold

Germany

www.weidmueller.com

## Akcesoria

16 mm<sup>2</sup>

**Stosowanie łączników izolowanych gwarantuje użytkownikom stałą, długoterminową jakość połączeń elektrycznych.**

- Szeroki asortyment izolowanych oraz nieizolowanych końcówek kablowych oraz łączników
- Końcówki kablowe rurowe zgodne z najnowszymi standardami rynkowymi (Euroseries)
- Zaciskane końcówki kablowe zgodne z DIN 46235
- Końcówki kablowe blaszane zgodne DIN 46234
- Pierścieniowe końcówki kablowe zgodne z DIN 46237
- Końcówki kablowe z bolcem zgodne z DIN 46231

## Ogólne dane zamówieniowe

Typ	KSN/-16	Wykonanie
Nr zam.	<a href="#">1492790000</a>	końcówka kablowa, 16 mm <sup>2</sup> , 16 mm <sup>2</sup>
GTIN (EAN)	4050118302745	
Ilość	100 Szt.	

16 mm<sup>2</sup>

**Stosowanie łączników izolowanych gwarantuje użytkownikom stałą, długoterminową jakość połączeń elektrycznych.**

- Szeroki asortyment izolowanych oraz nieizolowanych końcówek kablowych oraz łączników
- Końcówki kablowe rurowe zgodne z najnowszymi standardami rynkowymi (Euroseries)
- Zaciskane końcówki kablowe zgodne z DIN 46235
- Końcówki kablowe blaszane zgodne DIN 46234
- Pierścieniowe końcówki kablowe zgodne z DIN 46237
- Końcówki kablowe z bolcem zgodne z DIN 46231

## Ogólne dane zamówieniowe

Typ	VSTN/-16	Wykonanie
Nr zam.	<a href="#">1497140000</a>	końcówka kablowa, 16 mm <sup>2</sup> , 16 mm <sup>2</sup>
GTIN (EAN)	4050118306620	
Ilość	50 Szt.	

## ES EPG/HPG 60 WM 16

Weidmüller Interface GmbH &amp; Co. KG

Klingenbergstraße 26

D-32758 Detmold

Germany

www.weidmueller.com

## Akcesoria

16 mm<sup>2</sup>

**Stosowanie łączników izolowanych gwarantuje użytkownikom stałą, długoterminową jakość połączeń elektrycznych.**

- Szeroki asortyment izolowanych oraz nieizolowanych końcówek kablowych oraz łączników
- Końcówki kablowe rurowe zgodne z najnowszymi standardami rynkowymi (Euroseries)
- Zaciskane końcówki kablowe zgodne z DIN 46235
- Końcówki kablowe blaszane zgodne DIN 46234
- Pierścieniowe końcówki kablowe zgodne z DIN 46237
- Końcówki kablowe z bolcem zgodne z DIN 46231

## Ogólne dane zamówieniowe

Typ	VSTN/16	Wykonanie
Nr zam.	<a href="#">1493040000</a>	końcówka kablowa, 16 mm <sup>2</sup> , 16 mm <sup>2</sup>
GTIN (EAN)	4050118302981	
Ilość	100 Szt.	

16 mm<sup>2</sup>

**Stosowanie łączników izolowanych gwarantuje użytkownikom stałą, długoterminową jakość połączeń elektrycznych.**

- Szeroki asortyment izolowanych oraz nieizolowanych końcówek kablowych oraz łączników
- Końcówki kablowe rurowe zgodne z najnowszymi standardami rynkowymi (Euroseries)
- Zaciskane końcówki kablowe zgodne z DIN 46235
- Końcówki kablowe blaszane zgodne DIN 46234
- Pierścieniowe końcówki kablowe zgodne z DIN 46237
- Końcówki kablowe z bolcem zgodne z DIN 46231

## Ogólne dane zamówieniowe

Typ	VPN/-16	Wykonanie
Nr zam.	<a href="#">1498630000</a>	końcówka kablowa, 16 mm <sup>2</sup> , 16 mm <sup>2</sup>
GTIN (EAN)	4050118307856	
Ilość	100 Szt.	

## ES EPG/HPG 60 WM 16

Weidmüller Interface GmbH &amp; Co. KG

Klingenbergstraße 26

D-32758 Detmold

Germany

www.weidmueller.com

## Akcesoria

16 mm<sup>2</sup>**Stosowanie łączników izolowanych gwarantuje użytkownikom stałą, długoterminową jakość połączeń elektrycznych.**

- Szeroki asortyment izolowanych oraz nieizolowanych końcówek kablowych oraz łączników
- Końcówki kablowe rurowe zgodne z najnowszymi standardami rynkowymi (Euroseries)
- Zaciskane końcówki kablowe zgodne z DIN 46235
- Końcówki kablowe blaszane zgodne DIN 46234
- Pierścieniowe końcówki kablowe zgodne z DIN 46237
- Końcówki kablowe z bolcem zgodne z DIN 46231

**Ogólne dane zamówieniowe**

Typ	KWPN-M12/-16 90	Wykonanie
Nr zam.	<a href="#">1497480000</a>	końcówka kablowa, 16 mm <sup>2</sup>
GTIN (EAN)	4050118306866	
Ilość	100 Szt.	
Typ	KWPN-M6/-16 90	Wykonanie
Nr zam.	<a href="#">1497440000</a>	końcówka kablowa, 16 mm <sup>2</sup>
GTIN (EAN)	4050118306644	
Ilość	100 Szt.	
Typ	KWPN-M8/-16 90	Wykonanie
Nr zam.	<a href="#">1497450000</a>	końcówka kablowa, 16 mm <sup>2</sup>
GTIN (EAN)	4050118306873	
Ilość	100 Szt.	
Typ	KWPN-M10/-16 90	Wykonanie
Nr zam.	<a href="#">1497470000</a>	końcówka kablowa, 16 mm <sup>2</sup>
GTIN (EAN)	4050118307016	
Ilość	100 Szt.	