

PRO TOP2 120W 24V 5A UW

Weidmüller Interface GmbH & Co. KG

Klingenbergstraße 26

D-32758 Detmold

Germany

www.weidmueller.com



Procesy produkcji muszą być coraz wydajniejsze. Oprócz wydajności, energooszczędność i zrównoważony rozwój odgrywają coraz większą rolę w branży zorientowanej na przyszłość. Zasilacze PROtop łączą doskonałą wydajność z zachwycającym podejściem do zrównoważonego rozwoju, co ma pozytywny wpływ na produktywność całego zakładu produkcyjnego.

PROtop oferuje szereg zalet, które zapewniają prawdziwą przewagę konkurencyjną. Obejmują one stałe obniżenie kosztów energii dzięki wysokim poziomom sprawności, jak również wzrost dostępności zakładów ze względu na długi okres eksploatacji i wysokie wartości MTBF. Ponadto zasilacze zapewniają wysoką gęstość funkcjonalną ze względu na konstrukcję zapewniającą niezwykłą oszczędność miejsca.

Produkty z serii PROtop mogą osiągnąć znaczne oszczędności w porównaniu do konwencjonalnych zasilaczy. Zwiększona sprawność pozwala zaoszczędzić średnio 50 kWh dziennie w średniej wielkości instalacji produkcyjnej z ok. 100 zasilaczami PROtop pracującymi w obsłudze trzymianowej. Oznacza to oszczędność na poziomie 15 000 kWh rocznie oraz poprawę zakładu w zakresie emisji dwutlenku węgla. Okres eksploatacji, który jest dwa razy dłuższy od standardowych zasilaczy, również w sposób zrównoważony zmniejsza koszty związane z ponownym zakupem i wymianą.

Ogólne dane zamówieniowe

Wersja	Zasilanie prądowe, zasilacz impulsowy, 24 V
Nr zam.	2467230000
Typ	PRO TOP2 120W 24V 5A UW
GTIN (EAN)	4050118482133
Ilość	1 Szt.

PRO TOP2 120W 24V 5A UW

Weidmüller Interface GmbH & Co. KG

Klingenbergstraße 26

D-32758 Detmold

Germany

www.weidmueller.com

Dane techniczne

Wymiary i ciężary

Głębokość	125 mm	Głębokość (cale)	4,921 inch
Wysokość	130 mm	Wysokość (cale)	5,118 inch
Szerokość	39 mm	Szerokość (cale)	1,535 inch
Masa netto	920 g		

Temperatury

Temperatura magazynowania	-40 °C...85 °C	Temperatura eksploatacyjna	-25 °C...75 °C
Wilgotność przy temperaturze pracy	5...95 % bez obroszenia		

Wejście

Bezpiecznik wejściowy (wewnętrzny)	Tak	
Ochrona przeciwprzepięciowa wejście	warystor	
Pobór mocy w zależności od napięcia wejściowego	Rodzaj napięcia	AC
	Napięcie wejściowe	85 V
	Pobór prądu	2 A
Początkowy prąd rozruchowy	max. 5 A	
Technika przyłączeniowa	PUSH IN	
Współczynnik mocy	Typowy współczynnik mocy	0,4
	Napięcie wejściowe	400 V
	Temperatura otoczenia	25 °C
	Moc wyjściowa	120 W
Zakres częstotliwości AC	45...65 Hz	
Zakres napięcia wejściowego DC	90...800 V DC	
Zakres napięć zasilania AC	85...550 V AC	
Zalecane zabezpieczenie wstępne	5 A, DI / 6 A, Char. B / 6 A, Char C	
Znamionowe napięcie wejściowe	100 - 500 V AC / 120 - 500 V DC	
Znamionowy pobór mocy	134,8 VA	

Wyjście

DCL - rezerwa obciążenia szczytowego	Mnożnik prądu nominalnego	600 %
	Czas trwania Boost	15 ms
Maksymalny czas mostkowania bezpieczników	Maksymalny czas mostkowania bezpieczników, 20 ms min	
	Napięcie wejściowe, typ	AC
	Napięcie wejściowe	110 V
	Prąd wyjściowy	5 A
	Napięcie wyjściowe	24 V
Moc wyjściowa	120 W	
Możliwość łączenia równoległego	tak, maks. 10	
Napięcie wyjściowe, max.	28,8 V	
Napięcie wyjściowe, min.	22,5 V	
Napięcie wyjściowe, uwaga	regulacja z potencjometrem lub modułem komunikacji	
Ochrona przed napięciem zwrotnym	Tak	
Technika przyłączeniowa	PUSH IN z aktuatorem	
Tętnienia resztkowe, wartości szczytowe włączenia	< 50 mVss @ U _{Nenn} , Full Load	
Znamionowe napięcie wyjściowe	24 V DC ± 1 %	
Znamionowe natężenie prądu na wyjściu przy U _{znam} .	5 A @ 60 °C	
czas narastania	≤ 100 ms	

PRO TOP2 120W 24V 5A UW

Weidmüller Interface GmbH & Co. KG

Klingenbergstraße 26

D-32758 Detmold

Germany

www.weidmueller.com

Dane techniczne

Informacje ogólne

Derating	> 60°C (2.5% / 1°C)	Kategoria przepięciowa	II, III
Moc tracona, bieg jałowy	5 W	Moc tracona, obciążenie znamionowe	14,8 W
Powłoka zachowująca kształt	Nie	Prąd upływnościowy doziemny, maks.	3,5 mA
Rozruch	≥ -40 °C	Sprawność	89%
Stopień ochrony	IP20	Wersja obudowy	metal, odporna na korozję

PA52_4 EMV / uder / wibracja

Badanie odporności na zakłócenia we- dług	EN 55032:2015, EN 61000-3-2:2019, EN 61000-6-3:2007/ A1:2011, EN 61000-6-4:2007/ A1:2011, EN 61000-3-3:2013+A1:2019, EN 55035:2017, EN 61000-6-1:2019, EN 61000-6-2:2019, IEC 61000-4-2:2008, IEC 61000-4-3:2006+A1:2007+A2:2010, IEC 61000-4-4:2012, IEC 61000-4-5:2014, IEC 61000-4-6:2013, IEC 61000-4-8:2009, IEC 61000-4-11:2004	Emisja zakłóceń zgodnie z wymaganiami EN 55032
Odporność na wibracje IEC 60068-2-6	2.3 g (na szynie DIN), 4 g (montaż bezpośredni)	Klasa B Wytrzymałość uderowa IEC 60068-2-27 30 g we wszystkich kierun- kach

Koordynacja izolacji

Izolacja wyjście napięciowe / uziemienie	3,2 kV	Izolacja wyjście napięciowe / uziemienie	0,5 kV
Kategoria przepięciowa	II, III	Napięcie izolacji wejście / wyjście	3,5 kV
Stopień ochrony	I, z przyłączem PE	Stopień zanieczyszczenia	2

Bezpieczeństwo elektryczne (stosowane normy)

Bezpieczna separacja / ochrona przed porażeniem prądem elektrycznym	VDE0100-410 / wg DIN57100-410	Elektryczne wyposażenie maszyn	Acc. to EN60335-1
Napięcie bezpieczne	SELV, zgodnie z normą IEC 60950-1, PELV zgodnie z EN 60204-1	Ochrona przed niebezpiecznymi prądami upływowymi	Wg VDE0106-101
Transformatory ochronne do zasilaczy impulsowych	Zgodnie z EN 61558-2-17	Wyposażenie w elektroniczne środki eks- ploatacyjne	Acc. to EN50178

PRO TOP2 120W 24V 5A UW

Weidmüller Interface GmbH & Co. KG

Klingenbergstraße 26

D-32758 Detmold

Germany

www.weidmueller.com

Dane techniczne

Dane podłączeniowe (wyjście)

Liczba zacisków	3 dla L/N/PE	Przekrój przyłącza przewodu, AWG/kcmil, max.	12
Przekrój przyłącza przewodu, AWG/kcmil, min.	26	Przekrój przyłącza przewodu, elastyczny, max.	2,5 mm ²
Przekrój przyłącza przewodu, elastyczny, min.	0,5 mm ²	Przekrój przyłącza przewodu, sztywny, max.	2,5 mm ²
Przekrój przyłącza przewodu, sztywny, min.	0,5 mm ²	Technika przyłączeniowa	PUSH IN
Liczba zacisków	4 (++) / (-)	Przekrój przyłącza przewodu, AWG/kcmil, max.	12
Przekrój przyłącza przewodu, AWG/kcmil, min.	20	Przekrój przyłącza przewodu, elastyczny, max.	2,5 mm ²
Przekrój przyłącza przewodu, elastyczny, min.	0,2 mm ²	Przekrój przyłącza przewodu, sztywny, max.	2,5 mm ²
Przekrój przyłącza przewodu, sztywny, min.	0,2 mm ²	Technika przyłączeniowa	PUSH IN z aktuatorem

Dane przyłącza (sygnał)

Przekrój przyłącza przewodu elastycznego (sygnał), maks.	1,5 mm ²	Przekrój przyłącza przewodu elastycznego (sygnał), min.	0,2 mm ²
Przekrój przyłącza przewodu, AWG/kcmil, max.	16	Przekrój przyłącza przewodu, AWG/kcmil, min.	28
Przekrój przyłącza przewodu, sztywny, max.	1,5 mm ²	Przekrój przyłącza przewodu, sztywny, min.	0,2 mm ²
Technika przyłączeniowa	złącze śrubowe		

Sygnałowy

Czerwona/zielona dioda LED	Zielona: praca (bez awarii), Miga na zielono: ostrzeżenie >90%, Miga na zielono/czerwono: wyjście wyłączone (tryb wyłączenia), Błyska na czerwono: przeciążenie/błąd	status przekaźnika (maks. obciążenie)	napięcie wyjściowe OK (30 V DC / 1 A)
styk bezpotencjałowy	Tak		

Aprobaty

Instytut (CSA)	CSA	Nr certyfikatu (CSA)	80043367
----------------	-----	----------------------	----------

Klasyfikacje

ETIM 6.0	EC002540	ETIM 7.0	EC002540
ETIM 8.0	EC002540	ETIM 9.0	EC002540
ECLASS 9.0	27-04-07-01	ECLASS 9.1	27-04-07-01
ECLASS 10.0	27-04-07-01	ECLASS 11.0	27-04-07-01
ECLASS 12.0	27-04-07-01	ECLASS 13.0	27-04-07-01

Zgodność produktu z wymogami środowiska naturalnego

REACH SVHC	Lead 7439-92-1
SCIP	6d8cdf22-8230-4af8-86c8-3558c716666d

PRO TOP2 120W 24V 5A UW

Weidmüller Interface GmbH & Co. KG

Klingenbergstraße 26

D-32758 Detmold

Germany

www.weidmueller.com

Dane techniczne

Dopuszczenia

Dopuszczenia



CSAEX

Type
Approved

ROHS

Zgodny

Pobieranie

Dopuszczenie/Certyfikat/Deklaracja
zgodności

[DNV Certificate.pdf](#)
[CSA 61010-1 Certificate.pdf](#)
[C1D2 Certificate.pdf](#)
[DoP EN54.4](#)
[Declaration of Conformity](#)
[UK Conformity Assessed](#)

Dane projektowe

[CAD data – STEP](#)

Dokumentacja użytkownika

[Instruction sheets](#)

Katalogi

[Catalogues in PDF-format](#)

Broszury

[Produkt Information PROTOP DE](#)
[Produkt Information PROTOP EN](#)

PRO TOP2 120W 24V 5A UW

Weidmüller Interface GmbH & Co. KG

Klingenbergstraße 26

D-32758 Detmold

Germany

www.weidmueller.com

Rysunki



PRO TOP2 120W 24V 5A UW

Weidmüller Interface GmbH & Co. KG

Klingenbergstraße 26

D-32758 Detmold

Germany

www.weidmueller.com

Akcesoria

Seria W



Aby zagwarantować trwale bezpieczne osadzenie w szynie nośnej i zapobiec wypadnięciu, Weidmüller wprowadził do programu końcówki kątowe. Dostępne są wersje ze śrubą i bezśrubowe. Na trzymaczach można umieszczać oznaczniki, również dla oznaczeń grupowych. Istnieje też możliwość mocowania wtyczek kontrolnych.

Ogólne dane zamówieniowe

Typ	WEW 35/1 V0 GF SW	Wersja
Nr zam.	1478990000	Wspornik końcowy, Wemid, czarny, Szyna: TS 35, przykręcany
GTIN (EAN)	4050118286892	
Ilość	50 Szt.	

Typ	WEW 35/2 V0 GF SW	Wersja
Nr zam.	1479000000	Wspornik końcowy, Wemid, czarny, Szyna: TS 35, przykręcany
GTIN (EAN)	4050118286779	
Ilość	50 Szt.	

BLF 7.62HP/180F



Listwa żeńska 180° z technologią PUSH-IN do wykonywania połączeń przewodami 2,5 mm² w rastrze 7,62.

Spełnia wymagania UL 1059 600 V klasy C i IEC 61800-5-1.

Warianty: bez kołnierza, z kołnierzem zewnętrznym, z dźwignią zwalniającą zatrzask.

Ogólne dane zamówieniowe

Typ	BLF 7.62HP/03/180F SN B ...	Wersja	parametry produktu	opakowanie
Nr zam.	1043920000	Złącze wtykowe do druku, wtyk żeński, 7.62 mm, Liczba biegunów:	IEC: 1000 V / 29 A / 0.5 - 2.5 mm ²	skrzynia
GTIN (EAN)	4032248775460	3, 180°, PUSH IN z akuatorem, Zakres zaciskania, maks. : 2.5 mm ² ,	UL: 600 V / 20 A / AWG 20 - AWG 12	
Ilość	54 Szt.	skrzynia		

PRO TOP2 120W 24V 5A UW

Weidmüller Interface GmbH & Co. KG

Klingenbergstraße 26

D-32758 Detmold

Germany

www.weidmueller.com

Akcesoria

Montaż



Akcesorium montażowe do zasilaczy Weidmüller.

Ogólne dane zamówieniowe

Typ	MTA 30 MF	Wersja
Nr zam.	1251320000	Obudowa elektroniczna, adapter montażowy
GTIN (EAN)	4050118042702	
Ilość	20 Szt.	
Typ	CP A WALLADAPTER 30 MM	
Nr zam.	1461870000	
GTIN (EAN)	4050118268225	
Ilość	1 Szt.	
Typ	PRO TOP BRACKETS	Wersja
Nr zam.	2575900000	Stopa montażowa
GTIN (EAN)	4050118683059	
Ilość	1 Szt.	

Moduły komunikacyjne



Wtykowe moduły komunikacyjne Weidmüller zapewniają możliwość wymiany odpowiednich danych pomiędzy poszczególnymi komponentami i chmurą. Stanowi to podstawę ukierunkowanej optymalizacji procesu z wykorzystaniem monitoringu stanu i zdalnej kontroli – są to czynniki, które odgrywają decydującą rolę w zwiększaniu sprawności, jakości, stabilności i dostępności procesu. Moduły komunikacji są zaprojektowane zgodnie z klasą ochrony IP20, zapewniają obsługę beznarzędziową i mogą być elastycznie przystosowane do różnych konfigurowalnych protokołów komunikacji.

Ogólne dane zamówieniowe

Typ	PRO COM CAN OPEN	Wersja
Nr zam.	2467320000	Moduł komunikacji
GTIN (EAN)	4050118482225	
Ilość	1 Szt.	
Typ	PRO COM DISPLAY 7S	Wersja
Nr zam.	2466960000	Moduł komunikacji
GTIN (EAN)	4050118481808	
Ilość	1 Szt.	
Typ	PRO COM IO-LINK	Wersja
Nr zam.	2587360000	Moduł komunikacji
GTIN (EAN)	4050118599152	
Ilość	1 Szt.	

PRO TOP2 120W 24V 5A UW

Weidmüller Interface GmbH & Co. KG

Klingenbergstraße 26

D-32758 Detmold

Germany

www.weidmueller.com

Akcesoria

Typ	PRO COM CAN OPEN EX	Wersja
Nr zam.	2467340000	Moduł komunikacji
GTIN (EAN)	4050118481822	
Ilość	1 Szt.	

BLF 5.00HC/180F SN



Niezawodność miliony razy sprawdzonego poprzędnika oraz innowacyjne detale:

BLF 5.00HC, wersja PUSH IN wtyków żeńskich BLZ 5.00HC, jest wyposażona w nowy system podłączania oraz ma bardziej kompaktową konstrukcję. Innowacyjne złącze sprężynowe PUSH IN firmy Weidmüller to łatwe w użyciu, niewymagające narzędzi, przyszłościowe przyłącze przewodu. HC = High Current (przystosowane do prądów o dużych natężeniach).

Pod względem uniwersalności wtyk BLF 5.00HC w niczym nie ustępuje poprzednim wersjom:

- 3 sprawdzone kierunki odejścia przewodu zapewniają równie dużą swobodę projektowania konstrukcji dostosowanych do specyficznych potrzeb
- 4 warianty kołnierza oraz opatentowany rygiel umożliwiają tworzenie koncepcji ryglowania dostosowanych do wymagań użytkownika

Ogólne dane zamówieniowe

Typ	BLF 5.00HC/04/180F SN B ...	Wersja	parametry produktu	opakowanie
Nr zam.	2568270000	Złącze wtykowe do druku, wtyk żeński, 5.00 mm, Liczba biegunów:	IEC: 400 V / 23 A / 0.2 - 2.5 mm²	skrzynia
GTIN (EAN)	4050118578805	4, 180°, PUSH IN z akuatorem, Zakres zaciskania, maks. : 3.31 mm²,	UL: 300 V / 18.5 A / AWG 26 - AWG	
Ilość	72 Szt.	skrzynia	12	

Wkręta z końcówką płaską



Wkrętak z izolacją VDE do pracy przy częściach będących pod napięciem do AC 1000 V i DC 1500 V, DIN EN 60900, IEC 900. Test bezpieczeństwa GS, kontrola indywidualna. Końcówka z wysokostopowej stali chrom-wanad-molibden, hartowana wskrośnie, oksydowana.

Ogólne dane zamówieniowe

Typ	SDIS SLIM 0.6X3.5X100	Wersja
Nr zam.	2749610000	Narzędzie montażowe, Szerokość końcówki (B): 3.5 mm, Długość
GTIN (EAN)	4050118896350	końcówki: 100 mm, Grubość końcówki (A): 0.6 mm
Ilość	1 Szt.	

PRO TOP2 120W 24V 5A UW

Weidmüller Interface GmbH & Co. KG

Klingenbergstraße 26

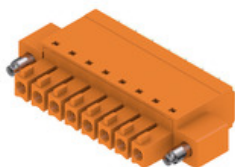
D-32758 Detmold

Germany

www.weidmueller.com

Akcesoria

BCF 3.81/180F



PUSH IN - Innowacyjna technologia złączy marki Weidmüller ułatwia przyłączanie przewodów. Korzyści z punktu widzenia użytkownika oraz zastosowania:

- Duża gęstość upakowania dzięki bardzo małej wysokości elementów. Wystarczy włożyć przygotowany przewód - gotowe
 - Duża gęstość upakowania elementów przy zastosowaniu dwurzędowego złącza wtykowego SCDN / SCDN-THR
 - Łatwiejszy montaż dzięki wbudowanym przyciskom do otwierania jednostki mocującej
 - Intuicyjna obsługa dzięki jednoznacznej różnicy między wejściami przewodów, a miejscami działania
 - beznarzędziowe blokowanie oraz zwalnianie przy zastosowaniu dźwigni zwalniającej zatrzask opatentowanej (LR) przez firmę Weidmüller
- Złącza wtykowe Weidmüller, raster 3,81 mm (0,15 cala), są kompatybilne z układem typowych złączy wtykowych, mogą być kodowane oraz mają miejsce do zadrukowania.

Ogólne dane zamówieniowe

Typ	BCF 3.81/03/180F SN BK ...	Wersja	parametry produktu	opakowanie
Nr zam.	1971570000	Złącze wtykowe do druku, wtyk żeński, 3.81 mm, Liczba biegunów:	IEC: 320 V / 17.5 A / 0.14 - 1.5 mm ²	skrzynia
GTIN (EAN)	4032248680504	3, 180°, PUSH IN z akuatorem, Zakres zaciskania, maks. : 1.5 mm ² ,	UL: 300 V / 10 A / AWG 26 - AWG 16	
Ilość	50 Szt.	skrzynia		