

ACT20P-UI-2RCO-DC-P**Weidmüller Interface GmbH & Co. KG**

Klingenbergstraße 26

D-32758 Detmold

Germany

www.weidmueller.com

Zdjęcie produktu

FDT 2

**ACT20P: uniwersalne rozwiązanie**

- Precyzyjne i funkcjonalne konwertery sygnałów
- Dźwignie do zwalniania blokady ułatwiające montaż/demontaż

Ogólne dane zamówieniowe

Wykonanie	Monitorowanie wartości granicznej, Wejście : Uniwersalny U, I, R, θ , Wyjście : 2 x przekaźniki, Wejście: temperatura, R, U, I, wyjście przekaźnikowe, Zasilanie 24 V DC
Nr zam.	2456840000
Typ	ACT20P-UI-2RCO-DC-P
GTIN (EAN)	4050118471779
Ilość	1 Szt.

ACT20P-UI-2RCO-DC-P

Weidmüller Interface GmbH & Co. KG

Klingenbergstraße 26

D-32758 Detmold

Germany

www.weidmueller.com

Dane techniczne

Wymiary i ciężary

Głębokość	113,6 mm	Głębokość (cale)	4,472 inch
Wysokość	127,1 mm	Wysokość (cale)	5,004 inch
Szerokość	22,5 mm	Szerokość (cale)	0,886 inch
Masa netto	228 g		

Temperatury

Temperatura magazynowania	-20 °C...70 °C	Temperatura eksploatacyjna	-20 °C...65 °C
Wilgotność przy temperaturze pracy	0...95 % (bez obroszenia)	Wilgotność	10...90 % (bez obroszenia)

Prawdopodobieństwo usterki

SIL zgodnie z normą IEC 61508	Brak	MTBF	180 a
-------------------------------	------	------	-------

Wejście

Potencjometr	1.2...500 kΩ	Prąd wejściowy	konfigurowalne, ± 25 mA DC, ±5 A DC
Wpływ rezystancji kabla czujnika		czujnik	termoelementy: B, E, J, K, L, N, R, S, T, U, RTD: PT100, PT200, PT1000, Ni120, Cu10, 2-/3-/4-przewodowy
kompenzacja długości przewodu	5 Ω @ RTD- Kabel <±0,002 Ω na rezystancję kabla Ω	liczba wejść	1
napięcie wejściowe	konfigurowalny, ±150 mV DC, ± 600mV DC, ±30 V DC, ±300 V DC	rezystancja	0...10 kΩ, 0...12 kΩ, 0...15 kΩ
rezystancja wejścia napięcie	2 MΩ, > 10 MΩ	rezystancja wejściowa prąd	40 Ω
zakres wejściowy temperatury	B: +100...+1820 °C, E: -270...+1000 °C, J: (-210...+1200 °C), K: -270...+1372 °C, L: +100...+900 °C, N: (-180...+1300 °C), R: -50...+1768 °C, S: -50...+1768 °C, T: -270...+400 °C, U: -200...+600 °C	zasilanie czujnika	0,1 mA / 0,05 mA (w zależności od zakresu pomiarowego) dla kabla RTD, 24 V (przy pętli 4-20 mA)

Wyjście

Liczba wyjść	2
--------------	---

Wyjście (cyfrowe)

Częstotliwość łączeniowa, max.	20 Hz	Funkcja alarmu	konfigurowalne, Wartości graniczne górna i dolna, zakres okna, Opóźnienie alarmu: 0...99 s, Regulowana histereza, auto / manual reset
Liczba wyjść cyfrowych	2	Napięcie łączeniowe AC, max.	250 V
Napięcie łączeniowe DC, max.	110 V	Typ	2 styki przełączne, normalna / odwrócona regulacja, Częstotliwość przełączania 20 Hz
znamionowy prąd załączający	200mA @ 110Vdc, 6A @ 24Vdc / 240Vac		

ACT20P-UI-2RCO-DC-P

Weidmüller Interface GmbH & Co. KG

Klingenbergstraße 26

D-32758 Detmold

Germany

www.weidmueller.com

Dane techniczne

Informacje ogólne

Czas odpowiedzi skokowej		Konfiguracja	z oprogramowaniem FDT/DTM, lub poprzez 7-segmentowy wyświetlacz, przyciski oraz enkoder obrotowy na urządzeniu, Wymaga adaptera konfiguracji 8978580000 CBX200 USB
	450 ms		
Separacja galwaniczna	4-drogowy separator, Wejście zasilania / Alarm 1 / Alarm 2, tak, między wejściem / wyjściem / zasilaniem	Szyna	
Współczynnik temperaturowy	<0,02°C zakresu pomiarowego / °C, 350 ppm/K	Zasilanie	TS 35
błąd kompensacji punktu zimnego			9 - 60 V DC
dokładność powtarzalności	±2,0°C @ -20°C - 70°C	dokładność	<0,1% zakresu pomiarowego
pobór mocy	≤ 3,5 W, < 2 W	dryft długoczasowy	0,1 % / 10.000 h

Koordinacja izolacji

Kategoria przepięciowa	III	Napięcie izolacji	4 kV (wejście / wyjście)
Normy EMV		Separacja galwaniczna	4-drogowy separator, Wejście zasilania / Alarm 1 / Alarm 2, tak, między wejściem / wyjściem / zasilaniem
	EN 61326-1		
Stopień zanieczyszczenia	2	napięcie nominalne	300 V _{eff}
napięcie probiercze	0,3 kV	udarowe napięcie wytrzymywane	4 kV (1,2/50 µs)

Dane przyłączeniowe

Rodzaj przyłącza	PUSH IN	Moment obrotowy dociągający, min.	0,4 Nm
Moment obrotowy dociągający, maks.	0,6 Nm	Zakres zacisków przyłącza pomiarowego	2,5 mm ²
Zakres zaciskania, min.	0,5 mm ²	Zakres zaciskania, maks.	2,5 mm ²
przekrój przyłącza przewodu AWG, min.		przekrój przyłączeniowy przewodu AWG, maks.	AWG 14
	AWG 26		
Przekrój przyłącza przewodu, jednodrutowy, min.	0,2 mm ²	Przekrój przyłącza przewodu, jednodrutowy, max.	2,5 mm ²
Przekrój przyłącza przewodu, cienki przewód wielodrutowy, min.	0,2 mm ²	Przekrój przyłącza przewodu, z cienkiego drutu, maks.	2,5 mm ²
Przekrój przyłącza przewodu, cienki przewód wielodrutowy z tulejkami kablowymi DIN 46228/4, min.	0,2 mm ²	Przekrój przyłącza przewodu, cienki przewód wielodrutowy z tulejkami kablowymi DIN 46228/4, maks.	2,5 mm ²

Klasyfikacje

ETIM 6.0	EC002654	ETIM 7.0	EC002654
ETIM 8.0	EC002654	ETIM 9.0	EC002654
ECLASS 9.0	27-21-01-22	ECLASS 9.1	27-21-01-22
ECLASS 10.0	27-21-01-22	ECLASS 11.0	27-21-01-22
ECLASS 12.0	27-21-01-22	ECLASS 13.0	27-21-01-22

ACT20P-UI-2RCO-DC-P

Weidmüller Interface GmbH & Co. KG

Klingenbergstraße 26

D-32758 Detmold

Germany

www.weidmueller.com

Dane techniczne

Zgodność produktu z wymogami środowiska naturalnego

REACH SVHC	Lead 7439-92-1
SCIP	2f6dd957-421a-46db-a0c2-cf1609156924

Ważna informacja

Informacje produktowe	<p>Urządzenia z serii ACT20P-UI-2RCO-XX-x rejestrują natężenie prądu, napięcie, sygnały z potencjometrów i czujników temperatury (mA, A, mV, V, potencjometr, RTD i TC). Mają one dwa niezależne wyjścia przekaźnikowe wysyłające sygnał alarmowy, gdy poziomy przekraczają lub spadają poniżej ustalonych wartości granicznych.</p> <p>Właściwości</p> <ul style="list-style-type: none">• Konfigurowanie oraz diagnozowanie przy użyciu oprogramowania FDT/DTM software „WI-Manager”.• Ręczne konfigurowanie urządzenia odbywa się przy użyciu wyświetlacza LED, przycisków obsługowych i enkoderów przyrostowych.• Dwukanałowy wzmacniacz wyzwalający jest wyposażony w różne funkcje alarmowe: alarm okna, opóźnienie alarmu, wykrywanie przerw w przewodach, alarm pętli histerezy i alarm stanu granicznego górnego / dolnego.• Aktywne lub pasywne sygnały dla RTD, TC, potencjometru, napięcia i natężenia są w pełni izolowane galwanicznie na wejściu.• Zdalne diagnozowanie: raportowanie błędów (np. pęknięć kabla) poprzez przekaźnik statusu.• Stan roboczy i stan przekaźnika wskazywane diodami LED na panelu przednim.• Galwaniczna izolacja 4-kierunkowa pomiędzy wejściem, wyjściem i zasilaniem.
-----------------------	--

Dopuszczenia

Dopuszczenia



Dopuszczenia	CULUS;
ROHS	Zgodny

Pobieranie

Dopuszczenie/Certyfikat/Deklaracja zgodności	Declaration of Conformity
Dane projektowe	CAD data – STEP
Oprogramowanie	WI-Manager, DTM-Library for online installation Release notes for Weidmueller FDT-DTM Software version
Dokumentacja użytkownika	Device description – Instruction sheet 20210120 Security Advisory - WI-Manager affected by MundM Software fdtCONTAINER vulnerability
Katalogi	Catalogues in PDF-format

ACT20P-UI-2RCO-DC-P

Weidmüller Interface GmbH & Co. KG
Klingenbergstraße 26
D-32758 Detmold
Germany

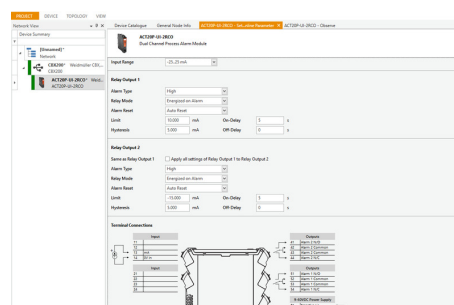
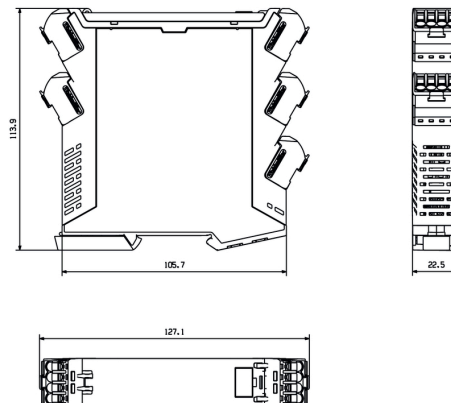
www.weidmueller.com

Rysunki

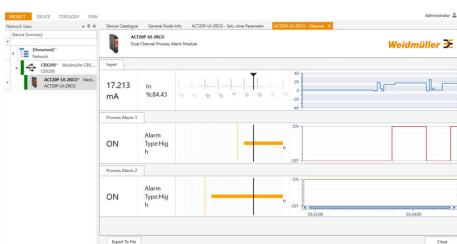
Rysunek wymiarowy



Rzeczywisty wygląd może różnić się od przedstawionego na ilustracji.

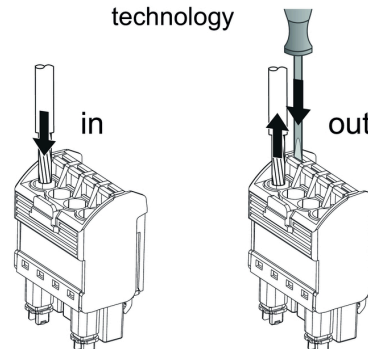


screenshot of configuration with FDT2 / DTM software



screenshot of configuration with FDT2 / DTM software

PUSH IN technology



ACT20P-UI-2RCO-DC-P

Weidmüller Interface GmbH & Co. KG

Klingenbergstraße 26

D-32758 Detmold

Germany

www.weidmueller.com

Akcesoria

Adapter do programowania



Ogólne dane zamówieniowe

Typ	CBX200 USB
Nr zam.	8978580000
GTIN (EAN)	4032248813759
Ilość	1 Szt.

neutralna



ESG to sprawdzony oznacznik o formacie MultiCard przeznaczony do wielu dobrze znanych urządzeń elektrycznych. W rezultacie można otrzymać wysokiej jakości oznaczenia urządzeń, czytelne, z wysokim kontrastem.

Oferujemy różne typy urządzeń różnych producentów, takich jak Siemens, ABB, Beckhoff itp.

Najważniejsze zalety:

- Uniwersalne szyldy; w zależności od typu samoprzylepne lub mocowane na zatrzask
- Do urządzeń mocowanych obok siebie, np. bezpieczników, oferujemy oznaczniki ESG do wciskania na szynę oznacznikową
- Wykonywanie nadruków laserowych zgodnie z indywidualnymi specyfikacjami

Do nadruku na zamówienie: Prosimy o przesłanie pliku z oprogramowaniem etykietującym M-Print PRO lub M-Print PRO Online (bez instalacji) zgodnie z naszymi specyfikacjami etykietowania.

Ogólne dane zamówieniowe

Typ	ESG 6.6/20 BHZ 5.00/04	Wykonanie
Nr zam.	1082540000	ESG, Oznaczniki urządzeń x 20 mm, PA 66, Barwny: biały
GTIN (EAN)	4032248845439	
Ilość	200 Szt.	

ACT20P-UI-2RCO-DC-P

Weidmüller Interface GmbH & Co. KG

Klingenbergstraße 26

D-32758 Detmold

Germany

www.weidmueller.com

Akcesoria

neutralna



ESG to sprawdzony oznacznik o formacie MultiCard przeznaczony do wielu dobrze znanych urządzeń elektrycznych. W rezultacie można otrzymać wysokiej jakości oznaczenia urządzeń, czytelne, z wysokim kontrastem.

Oferujemy różne typy urządzeń różnych producentów, takich jak Siemens, ABB, Beckhoff itp.

Najważniejsze zalety:

- Uniwersalne szyldy; w zależności od typu samoprzylepne lub mocowane na zatrzask
- Do urządzeń mocowanych obok siebie, np. bezpieczników, oferujemy oznaczniki ESG do wciskania na szynę oznacznikową
- Wykonywanie nadruków laserowych zgodnie z indywidualnymi specyfikacjami

Do nadruku na zamówienie: Prosimy o przesłanie pliku z oprogramowaniem etykietującym M-Print PRO lub M-Print PRO Online (bez instalacji) zgodnie z naszymi specyfikacjami etykietowania.

Ogólne dane zamówieniowe

Typ	ESG 8/13.5/43.3 SAI AU	Wykonanie
Nr zam.	1912130000	ESG, Oznaczniki urządzeń x 13.5 mm, PA 66, Barwny: transparentny
GTIN (EAN)	4032248541164	
Ilość	5 Szt.	

ACT20P-UI-2RCO-DC-P**Weidmüller Interface GmbH & Co. KG**

Klingenbergstraße 26

D-32758 Detmold

Germany

www.weidmueller.com

Rysunki