

ACT20X-HUI-SAO-P**Weidmüller Interface GmbH & Co. KG**

Klingenbergstraße 26

D-32758 Detmold

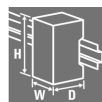
Germany

www.weidmueller.com

Zdjęcie produktu, Rzeczywisty wygląd może różnić się od przedstawionego na ilustracji.



przewodami dolaczanymi. Moduł Line In



IEC EX

FDT²**Ogólne dane zamówieniowe**

Wersja	Przetwornik / separator sygnału EX. Wyjście Ex: U, I, R, 9, Wyjście bezpieczne: 4-20 mA / przekaźnik, 1-kanalowy
Nr zam.	2456200000
Typ	ACT20X-HUI-SAO-P
GTIN (EAN)	4050118471601
Ilość	1 Szt.

ACT20X-HUI-SAO-P

Weidmüller Interface GmbH & Co. KG

Klingenbergstraße 26

D-32758 Detmold

Germany

www.weidmueller.com

Dane techniczne

Wymiary i ciężary

Głębokość	114,6 mm	Głębokość (cale)	4,512 inch
Wysokość	127,3 mm	Wysokość (cale)	5,012 inch
Szerokość	22,5 mm	Szerokość (cale)	0,886 inch
Masa netto	202 g		

Temperatury

Temperatura magazynowania	-20 °C...85 °C	Temperatura eksploatacyjna	-20 °C...60 °C
Wilgotność	0...95 % (bez obroszenia)		

Prawdopodobieństwo usterki

SIL PAPER	SIL certificate	SIL zgodnie z normą IEC 61508	2
-----------	-----------------	-------------------------------	---

Assembling

Pozycja montażowa	poziome lub pionowe	Szyna	TS 35
rodzaj montażu	Szyna DIN		

Wejście EX

Potencjometr	10 Ω...10 kΩ	Prąd wejściowy	0...20 mA, 4...20 mA
Rezystancja przewodu w obwodzie pomiarowym	≤ 50 Ω	Typ	obwód iskrobezpieczny
czujnik	2-/3-/4-przewodowy, RTD: PT10, PT20, PT50, PT100, PT250, PT300, PT400, PT500, PT1000, Ni50, Ni100, Ni120, Ni1000, termoelementy: B, E, J, K, N, R, S, T ; zgodnie z IEC 60584-1 i L, U zgodnie z DIN43710, Potencjometr, Rezystor: 0 - 12 kΩ	napięcie wejściowe	konfigurowalny, 0...1 V DC, 0,2...1 V DC, 1...5 V DC, 0 - (5)10 V, 2...10 V DC
rezystancja wejścia napięcie	> 10 MΩ @ 600 mV, 2 MΩ @ 28 V	rezystancja wejściowa	konfigurowalne, 0...10 kΩ
rezystancja wejściowa prąd		zakres wejściowy temperatury	konfigurowalny, PT100: -200...+850 °C, PT200: -200...+850 °C, PT1000: -200...+850 °C, NI100: -60°C...+250 °C, NI120: -80 °C...+320 °C, NI1000: -60°C...+250 °C, B: +100...+1820 °C, E: (-100...+1000 °C), J: (-100...+1200 °C), K: (-180...+1372 °C), L: (-200...+900 °C), N: (-180...+1300 °C), R: (-50...+1760 °C), S: (-50...+1760 °C), T: (-200...+400 °C), U: (-200...+600 °C), W3: (0...+2300 °C), W5: (0...+2300 °C), LR: (-200...+800 °C)
	20 Ω + PTC 50 Ω		
zasilanie czujnika	21,4...16,5 V DC / 0...20 mA		

ACT20X-HUI-SAO-P

Weidmüller Interface GmbH & Co. KG

Klingenbergstraße 26

D-32758 Detmold

Germany

www.weidmueller.com

Dane techniczne

wyjście

Prąd impedancji obciążenia		Prąd wyjściowy	0...23 mA, konfigurowalne: 0...20 / 4...20 / 20...0 / 20...4 mA, konfigurowalne skalowanie w dół (3,5 mA) / w górę (23 mA) przy błędzie
	$\leq 600 \Omega$		
Typ	aktywny (jako źródło prądowe) lub pasywny (jako dren)	ograniczenie sygnału wyjściowego	3,8...20,5 mA / 0...20,5 mA (zależy od odległości)

Wyjście cyfrowe

Częstotliwość łączeniowa, max.	20 Hz	Typ	Przełącznik, 1 zestyk zwier- ny / zestyk rozwierny
funkcja	konfigurowalne progi prze- łączające, Funkcja okienka, Błąd czujnika	moc znamionowa	$\leq 500 \text{ VA} / 60 \text{ W}$ (zakres bezpieczny) $\leq 16 \text{ VA} / 32 \text{ W}$ (strefa 2)
prąd trwały	$\leq 2 \text{ A AC/DC}$ (zakres bez- pieczny, strefa 2 zakres)	znamionowe napięcie załączalne	$\leq 250 \text{ V AC} / 30 \text{ V DC}$ (za- kres bezpieczny) $\leq 32 \text{ V AC} / 32 \text{ V DC}$ (stre- fa 2)

wyjście alarmu

Funkcja alarmu	Zwarcie wejścia, Otwar- ty obwód na wejściu, Brak napięcia zasilania, Błąd urządzenia	Typ	przełącznik stanu, 1 NC (beznapięciowe)
moc znamionowa	$\leq 62,5 \text{ V AC} / 32 \text{ W}$ (za- kres bezpieczny) $\leq 16 \text{ VA} / 32 \text{ W}$ (strefa 2)	prąd trwały	$\leq 0,5 \text{ A AC} / 0,3 \text{ A DC}$ (za- kres bezpieczny), $\leq 0,5 \text{ A}$ $\text{AC} / 1 \text{ A DC}$ (strefa 2)
znamionowe napięcie załączalne	$\leq 125 \text{ V AC} / 110 \text{ V DC}$ (zakres bezpieczny) $\leq 32 \text{ V AC} / 32 \text{ V DC}$ (stre- fa 2)		

Informacje ogólne

Konfiguracja	z oprogramowaniem FDT/ DTM, Wymaga adaptera konfiguracji 8978580000 CBX200 USB	Rodzaj przyłącza	PUSH IN
Stopień ochrony	IP20	Wilgotność	0...95 % (bez obroszenia)
Zasilanie	19,2...31,2 V DC	pobór mocy	$\leq 2,1 \text{ W}$

koordynacja izolacji

Napięcie izolacji	2,6 kV (wejście / wyjście)	Normy	EN 61010-1
Normy EMV	EN 61326-1	napięcie nominalne	300 V

dane dla zastosowań w strefach zagrożenia wybuchem (ATEX)

Miejsce instalacji	Urządzenie instalowane w obszarze bezpiecznym, strefa 2	Oznakowanie	II (1) G [Ex ia Ga] IIC/IIB/ IIA, I (M1) [Ex ia Ma] I, II (1) G [Ex ia Ga] IIC, II (1) D [Ex ia Da] IIIC
moc P_0	40 mW	napięcie U_0	8,7 V DC
prąd I_0	18,4 mA		

ACT20X-HUI-SAO-P

Weidmüller Interface GmbH & Co. KG

Klingenbergstraße 26

D-32758 Detmold

Germany

www.weidmueller.com

Dane techniczne

Podstawowe parametry bezpieczeństwa technicznego

Description of the "safe state"	analogue Output ≤ 3.6 mA or output ≥ 21 mA, de-energized (relay output)	Diagnostic test interval	30 s
T _{proof}	4 a	Total failure rate for safe detected failures (λ_{SD})	0 FIT
typ urządzenia	B	tolerancja błędu sprzętu (HFT)	0
kategoria bezpieczeństwa	SIL 2	Relay lifetime	100000 times
Safe Failure Fraction (SFF)	93 %	Mean Time To Repair (MTTR)	24 h
Total failure rate for safe undetected failures (λ_{SU})	278 FIT	Total failure rate for dangerous detected failures (λ_{DD})	352 FIT
Total failure rate for dangerous undetected failures (λ_{DU})	43 FIT	prawdopodobieństwo awarii PFH	$4.33 \times 10^{-8} \text{ h}^{-1}$
Demand mode	High	Demand rate	3 000 s
Demand response time	Signal input: <0.5 s (opto output), Temperature input: <1.1 s (opto output)		

Parametry bezpieczeństwa technicznego Low demand mode

Average Probability of Failure on Demand (PFD _{avg})	2.82×10^{-4} (T _{proof} = 1 year), 4.63×10^{-4} (T _{proof} = 2 years), 1.00×10^{-3} (T _{proof} = 5 years), dodatkowe dane w instrukcji bezpieczeństwa
--	---

Dane przyłączeniowe

Rodzaj przyłącza	PUSH IN	przekrój przyłącza przewodu AWG, min.	AWG 26
przekrój przyłączeniowy przewodu AWG, maks.	AWG 14	Przekrój przyłącza przewodu, jednodrutowy, min.	0,2 mm ²
Przekrój przyłącza przewodu, jednodrutowy, max.	2,5 mm ²	Przekrój przyłącza przewodu, cienki przewód wielodrutowy, min.	0,2 mm ²
Przekrój przyłącza przewodu, z cienkiego drutu, maks.	2,5 mm ²	Przekrój przyłącza przewodu, cienki przewód wielodrutowy z tulejkami kablowymi DIN 46228/4, min.	0,2 mm ²
Przekrój przyłącza przewodu, cienki przewód wielodrutowy z tulejkami kablowymi DIN 46228/4, maks.	2,5 mm ²		

Gwarancja

Czasokres	3 lata
-----------	--------

Klasyfikacje

ETIM 6.0	EC002653	ETIM 7.0	EC002653
ETIM 8.0	EC002653	ETIM 9.0	EC002653
ECLASS 9.0	27-21-01-20	ECLASS 9.1	27-21-01-20
ECLASS 10.0	27-21-01-20	ECLASS 11.0	27-21-01-20
ECLASS 12.0	27-21-01-20	ECLASS 13.0	27-21-01-20

Zgodność produktu z wymogami środowiska naturalnego

REACH SVHC	Lead 7439-92-1
SCIP	2f6dd957-421a-46db-a0c2-cf1609156924

Data sporządzenia 4 czerwca 2024 12:46:11 CEST

Aktualizacja katalogu 01.06.2024 / Zmiany techniczne zastrzeżone

ACT20X-HUI-SAO-P

Weidmüller Interface GmbH & Co. KG

Klingenbergstraße 26

D-32758 Detmold

Germany

www.weidmueller.com

Dane techniczne

Dopuszczenia

Dopuszczenia



ROHS Zgodny

UL File Number Search Witryna UL

Nr certyfikatu (cULus) E337701

Pobieranie

Dopuszczenie/Certyfikat/Deklaracja zgodności	Certification SIL Certification DNV GL Certification ATEX Certification IECEx Certification UL Declaration of Conformity
Dane projektowe	CAD data – STEP
Oprogramowanie	WI-Manager, DTM-Library for online installation Release notes for Weidmueller FDT-DTM Software version
Dokumentacja użytkownika	Safety Manual for SIL application Instruction sheet Handbuch ACT20X- Serie, deutsch Manual ACT20X- series, english 20210120 Security Advisory - WI-Manager affected by MundM Software fdtCONTAINER vulnerability
Katalogi	Catalogues in PDF-format

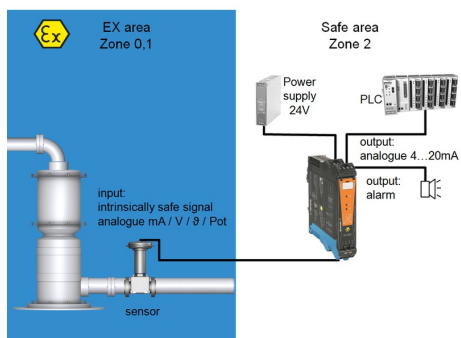
ACT20X-HUI-SAO-P

Weidmüller Interface GmbH & Co. KG
Klingenbergstraße 26
D-32758 Detmold
Germany

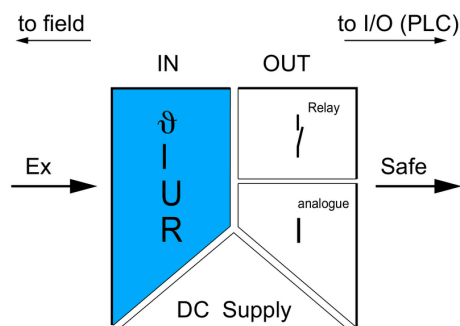
www.weidmueller.com

Rysunki

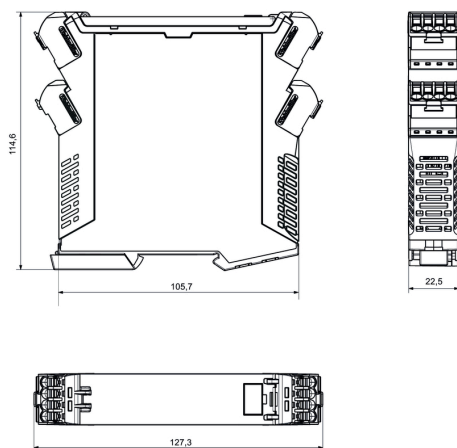
Aplikacja



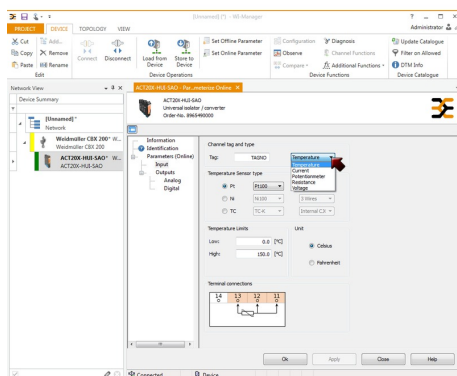
Schemat blokowy



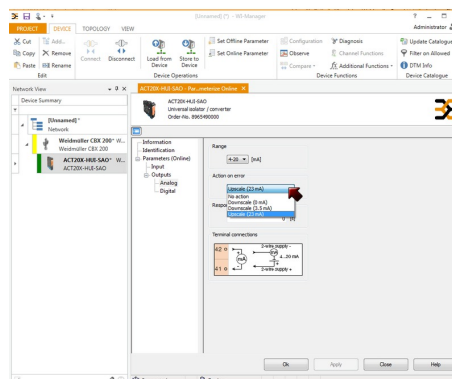
Rysunek wymiarowy



Rzeczywisty wygląd może różnić się od przedstawionego na ilustracji.



screenshot of temperature input configuration with FDT2 / DTM software



screenshot of output configuration with FDT2 / DTM software

ACT20X-HUI-SAO-P

Weidmüller Interface GmbH & Co. KG

Klingenbergstraße 26

D-32758 Detmold

Germany

www.weidmueller.com

Akcesoria

neutralna



ESG to sprawdzony oznacznik o formacie MultiCard przeznaczony do wielu dobrze znanych urządzeń elektrycznych. W rezultacie można otrzymać wysokiej jakości oznaczenia urządzeń, czytelne, z wysokim kontrastem.

Oferujemy różne typy urządzeń różnych producentów, takich jak Siemens, ABB, Beckhoff itp.

Najważniejsze zalety:

- Uniwersalne szyldy; w zależności od typu samoprzylepne lub mocowane na zatrzask
- Do urządzeń mocowanych obok siebie, np. bezpieczników, oferujemy oznaczniki ESG do wciskania na szynę oznacznikową
- Wykonywanie nadruków laserowych zgodnie z indywidualnymi specyfikacjami

Do nadruku na zamówienie: Prosimy o przesłanie pliku z oprogramowaniem etykietującym M-Print PRO lub M-Print PRO Online (bez instalacji) zgodnie z naszymi specyfikacjami etykietowania.

Ogólne dane zamówieniowe

Typ	ESG 6.6/20 BHZ 5.00/04	Wersja
Nr zam.	1082540000	ESG, Oznaczniki urządzeń x 20 mm, PA 66, Barwny: biały
GTIN (EAN)	4032248845439	
Ilość	200 Szt.	

ACT20X-HUI-SAO-P

Weidmüller Interface GmbH & Co. KG

Klingenbergstraße 26

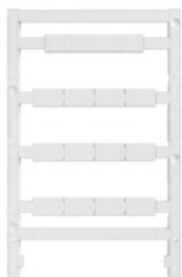
D-32758 Detmold

Germany

www.weidmueller.com

Akcesoria

neutralna



ESG to sprawdzony oznacznik o formacie MultiCard przeznaczony do wielu dobrze znanych urządzeń elektrycznych. W rezultacie można otrzymać wysokiej jakości oznaczenia urządzeń, czytelne, z wysokim kontrastem.

Oferujemy różne typy urządzeń różnych producentów, takich jak Siemens, ABB, Beckhoff itp.

Najważniejsze zalety:

- Uniwersalne szyldy; w zależności od typu samoprzylepne lub mocowane na zatrzask
- Do urządzeń mocowanych obok siebie, np. bezpieczników, oferujemy oznaczniki ESG do wciskania na szynę oznacznikową
- Wykonywanie nadruków laserowych zgodnie z indywidualnymi specyfikacjami

Do nadruku na zamówienie: Prosimy o przesłanie pliku z oprogramowaniem etykietującym M-Print PRO lub M-Print PRO Online (bez instalacji) zgodnie z naszymi specyfikacjami etykietowania.

Ogólne dane zamówieniowe

Typ	ESG 8/13.5/43.3 SAI AU	Wersja
Nr zam.	1912130000	ESG, Oznaczniki urządzeń x 13.5 mm, PA 66, Barwny: transparentny
GTIN (EAN)	4032248541164	
Ilość	5 Szt.	

Adapter do programowania



Ogólne dane zamówieniowe

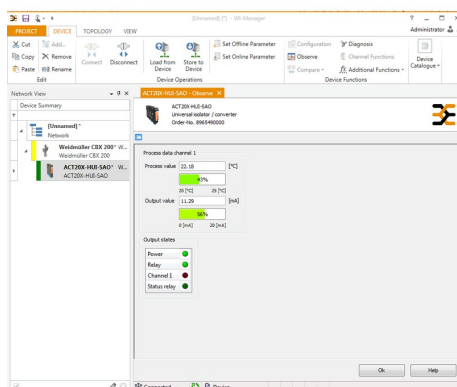
Typ	CBX200 USB
Nr zam.	8978580000
GTIN (EAN)	4032248813759
Ilość	1 Szt.

ACT20X-HUI-SAO-P

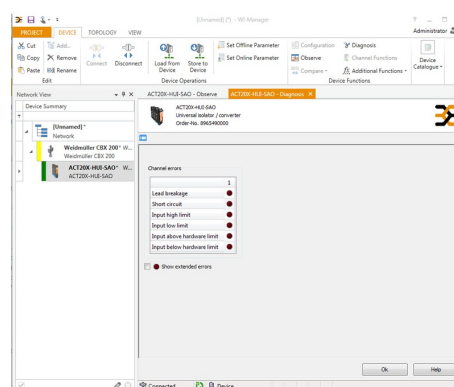
Weidmüller Interface GmbH & Co. KG
Klingenbergstraße 26
D-32758 Detmold
Germany

www.weidmueller.com

Rysunki



screenshot of "observe" with FDT2 / DTM software



screenshot of "diagnosis" with FDT2 / DTM software

Schemat połączeń elektrycznych

