

**ACT20X-2HAI-2SAO-P****Weidmüller Interface GmbH & Co. KG**

Klingenbergstraße 26

D-32758 Detmold

Germany

www.weidmueller.com

**Zdjęcie produktu**

przylaczem magistrali obiektowej są przyłączane bezpośrednio

**Ogólne dane zamówieniowe**

Wykonanie	Przetwornik / separator sygnału EX, Wejście Ex: 4-20 mA, Wyjście bezpieczne: 4-20 mA, 2 kanały
Nr zam.	<a href="#">2456150000</a>
Typ	ACT20X-2HAI-2SAO-P
GTIN (EAN)	4050118471281
Ilość	1 Szt.

## ACT20X-2HAI-2SAO-P

Weidmüller Interface GmbH &amp; Co. KG

Klingenbergstraße 26

D-32758 Detmold

Germany

www.weidmueller.com

## Dane techniczne

## Wymiary i ciężary

Głębokość	114,6 mm	Głębokość (cale)	4,512 inch
Wysokość	127,3 mm	Wysokość (cale)	5,012 inch
Szerokość	22,5 mm	Szerokość (cale)	0,886 inch
Masa netto	212 g		

## Temperatury

Temperatura magazynowania	-20 °C...85 °C	Temperatura eksploatacyjna	-20 °C...60 °C
Wilgotność	0...95 % (bez obroszenia)		

## Prawdopodobieństwo usterki

SIL PAPER	SIL certificate	SIL zgodnie z normą IEC 61508	2
MTBF	315 a		

## Assembling

Pozycja montażowa	poziome lub pionowe	Szyna	TS 35
rodzaj montażu	Szyna nośna do montażu zatraskowego		

## Wejście EX

Prąd wejściowy	4...20mA	Spadek napięcia niezasilany	<6 V
Spadek napięcia zasilany		Typ	obwód iskrobezpieczny, aktywny (jako źródło prądowe) lub pasywny (jako dren)
	<4.5 V		
Tętnienia resztkowe (pętla prądowa)	<7.5 mV <sub>eff</sub>	sygnał wyjściowy w razie przerywania przewodu	<1 mA
zasilanie czujnika	>16 V DC		

## wyjście

Prąd impedancji obciążenia	≤ 600 Ω	Prąd wyjściowy	4...20 mA
Typ	aktywny (jako źródło prądowe) lub pasywny (jako dren)	ograniczenie sygnału wyjściowego	<28 mA
stabilność obciążenia	≤ 0,01% wartości zakresowej / 100 Ω		

## wyjście alarmu

Funkcja alarmu	Przekroczenie limitu sygnału, Przerwanie linii wejścia, Brak napięcia zasilania, Błąd urządzenia	Typ	przełącznik stanu, 1 NC (beznapięciowe)
moc znamionowa	≤ 62,5 V AC / 32 W (zakres bezpieczny) ≤ 16 VA / 32 W (strefa 2)	prąd trwały	≤ 0,5 A AC / 0,3 A DC (zakres bezpieczny), ≤ 0,5 A AC / 1 A DC (strefa 2)
znamionowe napięcie załączalne	≤ 125 V AC / 110 V DC (zakres bezpieczny) ≤ 32 V AC / 32 V DC (strefa 2)		

## ACT20X-2HAI-2SAO-P

Weidmüller Interface GmbH &amp; Co. KG

Klingenbergstraße 26

D-32758 Detmold

Germany

www.weidmueller.com

## Dane techniczne

## Informacje ogólne

Czas odpowiedzi skokowej		Konfiguracja	z oprogramowaniem FDT/DTM, Wymaga adaptera konfiguracji 8978580000 CBX200 USB
	$\leq 5 \text{ ms}$		
Rodzaj przyłącza	PUSH IN	Stopień ochrony	IP20
Wilgotność	0...95 % (bez obroszenia)	Współczynnik temperaturowy	$< 0,01\%$ rozpiętości/°C (TU)
Zasilanie	19,2...31,2 V DC	dokładność	$< 0,1\%$ zakresu
pobór mocy	$\leq 1,9 \text{ W}$		

## koordynacja izolacji

Napięcie izolacji	2,6 kV (wejście / wyjście)	Normy	EN 61010-1
Normy EMV	EN 61326-1	napięcie nominalne	300 V

## dane dla zastosowań w strefach zagrożenia wybuchem (ATEX)

Miejsce instalacji	Urządzenie instalowane w obszarze bezpiecznym, strefa 2	Oznakowanie	II (1) G [Ex ia Ga] IIC/IIB/IIA, II (1) D [Ex ia Da] IIIC, I (M1) [Ex ia Ma] I
moc $P_0$	pętla prądowa 0,65 W / na zewnątrz 0,1 W	napięcie $U_0$	pętla prądowa 28 V / na zewnątrz 10 V
prąd $I_0$	pętla prądowa 93 mA / na zewnątrz 10 mA		

## Podstawowe parametry bezpieczeństwa technicznego

Description of the "safe state"	analogue Output $\leq 3,6 \text{ mA}$ or output $\geq 21 \text{ mA}$	$T_{\text{proof}}$	5 a
Total failure rate for safe detected failures ( $\lambda_{SD}$ )	0 FIT	typ urządzenia	A
tolerancja błędu sprzętu (HFT)	0	kategoria bezpieczeństwa	SIL 2
Safe Failure Fraction (SFF)	85 %	Mean Time To Repair (MTTR)	24 h
Total failure rate for safe undetected failures ( $\lambda_{SU}$ )	164 FIT	Total failure rate for dangerous detected failures ( $\lambda_{DD}$ )	127 FIT
Total failure rate for dangerous undetected failures ( $\lambda_{DU}$ )	48 FIT	prawdopodobieństwo awarii PFH	$4,1 \times 10^{-8} \text{ h}^{-1}$
Demand mode	High		

## Parametry bezpieczeństwa technicznego Low demand mode

Average Probability of Failure on Demand (PFD <sub>avg</sub> )	$1,92 \times 10^{-4}$ ( $T_{\text{proof}} = 1 \text{ year}$ ), $3,67 \times 10^{-4}$ ( $T_{\text{proof}} = 2 \text{ years}$ ), $8,92 \times 10^{-4}$ ( $T_{\text{proof}} = 5 \text{ years}$ ), dodatkowe dane w instrukcji bezpieczeństwa
--	---

## ACT20X-2HAI-2SAO-P

Weidmüller Interface GmbH &amp; Co. KG

Klingenbergstraße 26

D-32758 Detmold

Germany

www.weidmueller.com

## Dane techniczne

## Dane przyłączeniowe

Rodzaj przyłącza	PUSH IN	przekrój przyłącza przewodu AWG, min.	AWG 26
przekrój przyłączeniowy przewodu AWG, maks.	AWG 14	Przekrój przyłącza przewodu, jednodrutowy, min.	0,2 mm <sup>2</sup>
Przekrój przyłącza przewodu, jednodrutowy, max.	2,5 mm <sup>2</sup>	Przekrój przyłącza przewodu, cienki przewód wielodrutowy, min.	0,2 mm <sup>2</sup>
Przekrój przyłącza przewodu, z cienkiego drutu, maks.	2,5 mm <sup>2</sup>	Przekrój przyłącza przewodu, cienki przewód wielodrutowy z tulejkami kablowymi DIN 46228/4, min.	0,2 mm <sup>2</sup>
Przekrój przyłącza przewodu, cienki przewód wielodrutowy z tulejkami kablowymi DIN 46228/4, maks.	2,5 mm <sup>2</sup>		

## Gwarancja

Czasokres	3 lata
-----------	--------

## Klasyfikacje

ETIM 6.0	EC002653	ETIM 7.0	EC002653
ETIM 8.0	EC002653	ETIM 9.0	EC002653
ECLASS 9.0	27-21-01-20	ECLASS 9.1	27-21-01-20
ECLASS 10.0	27-21-01-20	ECLASS 11.0	27-21-01-20
ECLASS 12.0	27-21-01-20	ECLASS 13.0	27-21-01-20

## Zgodność produktu z wymogami środowiska naturalnego

REACH SVHC	Lead 7439-92-1
SCIP	2f6dd957-421a-46db-a0c2-cf1609156924

## Dopuszczenia

Dopuszczenia



ROHS	Zgodny
UL File Number Search	Witryna UL
Nr certyfikatu (cULus)	E337701

**ACT20X-2HAI-2SAO-P****Weidmüller Interface GmbH & Co. KG**

Klingenbergstraße 26

D-32758 Detmold

Germany

[www.weidmueller.com](http://www.weidmueller.com)**Dane techniczne****Pobieranie**

Dopuszczenie/Certyfikat/Deklaracja zgodności	<a href="#">Certification SIL</a> <a href="#">Certification DNV GL</a> <a href="#">Certification ATEX</a> <a href="#">Certification IECEx</a> <a href="#">Certification UL</a> <a href="#">Declaration of Conformity</a>
Dane projektowe	<a href="#">CAD data – STEP</a>
Oprogramowanie	<a href="#">WI-Manager, DTM-Library for online installation</a> <a href="#">Release notes for Weidmueller FDT-DTM Software version</a>
Dokumentacja użytkownika	<a href="#">Application notes – Safety Manual for SIL application</a> <a href="#">Instruction sheet</a> <a href="#">Handbuch ACT20X- Serie, deutsch</a> <a href="#">Manual ACT20X- series, english</a> <a href="#">20210120 Security Advisory - WI-Manager affected by MundM Software fdtCONTAINER vulnerability</a>
Katalogi	<a href="#">Catalogues in PDF-format</a>

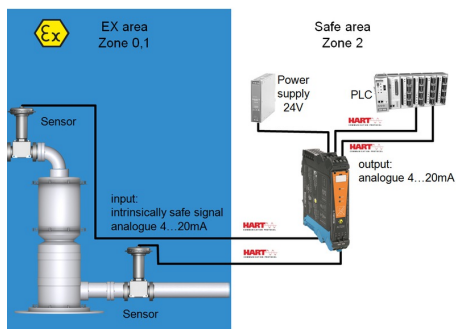
## ACT20X-2HAI-2SAO-P

**Weidmüller Interface GmbH & Co. KG**  
Klingenbergstraße 26  
D-32758 Detmold  
Germany

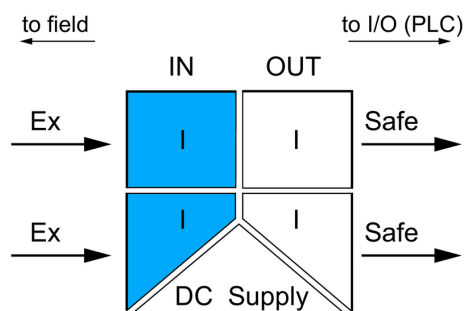
www.weidmueller.com

## Rysunki

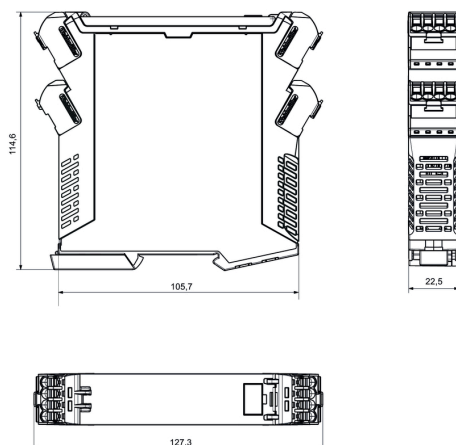
### Aplikacja



### Schemat blokowy



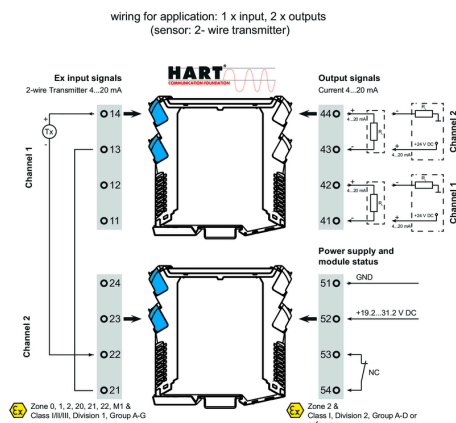
### Rysunek wymiarowy



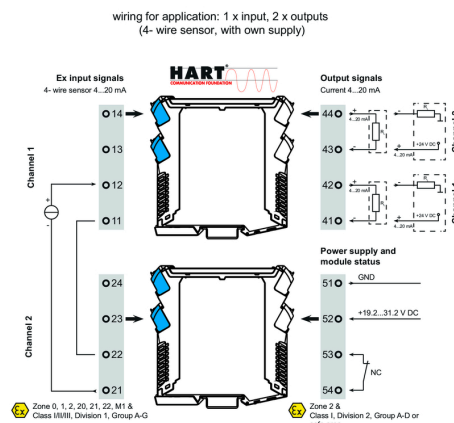
Rzeczywisty wygląd może różnić się od przedstawionego na ilustracji.



### Przykład okablowania



### Przykład okablowania



## ACT20X-2HAI-2SAO-P

Weidmüller Interface GmbH &amp; Co. KG

Klingenbergstraße 26

D-32758 Detmold

Germany

www.weidmueller.com

## Akcesoria

## neutralna



ESG to sprawdzony oznacznik o formacie MultiCard przeznaczony do wielu dobrze znanych urządzeń elektrycznych. W rezultacie można otrzymać wysokiej jakości oznaczenia urządzeń, czytelne, z wysokim kontrastem.

Oferujemy różne typy urządzeń różnych producentów, takich jak Siemens, ABB, Beckhoff itp.

Najważniejsze zalety:

- Uniwersalne szyldy; w zależności od typu samoprzylepne lub mocowane na zatrzask
- Do urządzeń mocowanych obok siebie, np. bezpieczników, oferujemy oznaczniki ESG do wciskania na szynę oznacznikową
- Wykonywanie nadruków laserowych zgodnie z indywidualnymi specyfikacjami

**Do nadruku na zamówienie:** Prosimy o przesłanie pliku z oprogramowaniem etykietującym M-Print PRO lub M-Print PRO Online (bez instalacji) zgodnie z naszymi specyfikacjami etykietowania.

## Ogólne dane zamówieniowe

Typ	ESG 8/13.5/43.3 SAI AU	Wykonanie
Nr zam.	<a href="#">1912130000</a>	ESG, Oznaczniki urządzeń x 13.5 mm, PA 66, Barwny: transparentny
GTIN (EAN)	4032248541164	
Ilość	5 Szt.	

## ACT20X-2HAI-2SAO-P

Weidmüller Interface GmbH &amp; Co. KG

Klingenbergstraße 26

D-32758 Detmold

Germany

www.weidmueller.com

## Akcesoria

## neutralna



ESG to sprawdzony oznacznik o formacie MultiCard przeznaczony do wielu dobrze znanych urządzeń elektrycznych. W rezultacie można otrzymać wysokiej jakości oznaczenia urządzeń, czytelne, z wysokim kontrastem.

Oferujemy różne typy urządzeń różnych producentów, takich jak Siemens, ABB, Beckhoff itp.

Najważniejsze zalety:

- Uniwersalne szyldy; w zależności od typu samoprzylepne lub mocowane na zatrzask
- Do urządzeń mocowanych obok siebie, np. bezpieczników, oferujemy oznaczniki ESG do wciskania na szynę oznacznikową
- Wykonywanie nadruków laserowych zgodnie z indywidualnymi specyfikacjami

**Do nadruku na zamówienie:** Prosimy o przesłanie pliku z oprogramowaniem etykietującym M-Print PRO lub M-Print PRO Online (bez instalacji) zgodnie z naszymi specyfikacjami etykietowania.

## Ogólne dane zamówieniowe

Typ	ESG 6.6/20 BHZ 5.00/04	Wykonanie
Nr zam.	<a href="#">1082540000</a>	ESG, Oznaczniki urządzeń x 20 mm, PA 66, Barwny: biały
GTIN (EAN)	4032248845439	
Ilość	200 Szt.	

## Adapter do programowania



## Ogólne dane zamówieniowe

Typ	CBX200 USB
Nr zam.	<a href="#">8978580000</a>
GTIN (EAN)	4032248813759
Ilość	1 Szt.

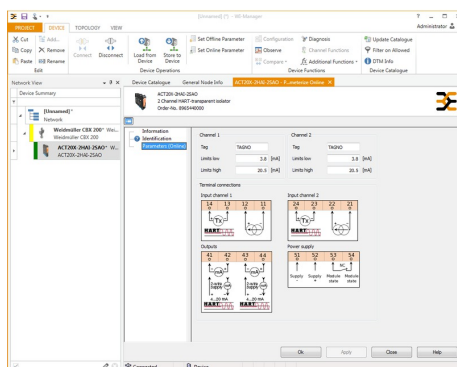


## ACT20X-2HAI-2SAO-P

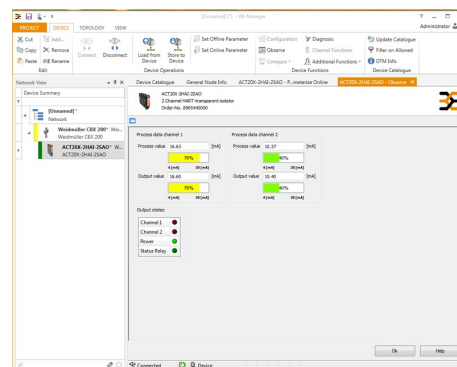
**Weidmüller Interface GmbH & Co. KG**  
Klingenbergstraße 26  
D-32758 Detmold  
Germany

[www.weidmueller.com](http://www.weidmueller.com)

## Rysunki



screenshot of configuration with FDT2 /DTM software



screenshot of "observe" with FDT2 / DTM software

## Schemat połączeń elektrycznych

