

**IE-C6EL8UG0100U40XSH-E****Weidmüller Interface GmbH & Co. KG**

Klingenbergstraße 26

D-32758 Detmold

Germany

[www.weidmueller.com](http://www.weidmueller.com)

Wstępnie zmontowane kable IE do zastosowań  
Ethernet/IP z wtykiem, typ M12 X, kat. 6A, wg IEC  
61076-2-109 oraz wtykiem RJ45 do zastosowań 10 Gb/  
s

**Ogólne dane zamówieniowe**

Wykonanie	Kabel systemowy, RJ45 IP 20, M12 typ X, kołnier- rz, gniazdo, mocowanie na panelu tylnym, Cat.6 <sub>A</sub> / Class E <sub>A</sub> (ISO/IEC 11801 2010), PUR, 10 m
Nr zam.	<a href="#">2124020100</a>
Typ	IE-C6EL8UG0100U40XSH-E
GTIN (EAN)	4050118425628
Ilość	1 Szt.

## IE-C6EL8UG0100U40XSH-E

Weidmüller Interface GmbH &amp; Co. KG

Klingenbergstraße 26

D-32758 Detmold

Germany

www.weidmueller.com

## Dane techniczne

## Wymiary i masa

Długość	10 m	Długość (cale)	393,701 inch
Masa netto	500 g		

## Temperatury

Temperatura magazynowania	-40 °C...80 °C	Temperatura eksploatacyjna	-40 °C...80 °C
Temperatura układania	-20 °C...60 °C		

## Normy

Gęstość dymu	Zgodnie z IEC 61034	Norma dot. budowy	UL Style 20963
--------------	---------------------	-------------------	----------------

## Specjalne standardy dla kabli

Gęstość dymu	Zgodnie z IEC 61034	Norma dot. budowy	UL Style 20963
--------------	---------------------	-------------------	----------------

## Budowa kabla

Ekran łącznie	Oplot ekranujący z drutów miedzianych	Ekranowanie	S/FTP
Ekranowanie pary żył	Folia aluminiowa	Grubość oplotu ekranującego	0,1 mm
Materiał przewodowy	Przewód linkowy miedziany, cynowany	Okablowanie	EIA/TIA T568 B
Oznaczenia norm	S/FTP, LIO2YSC11Y 4x2x0.15 PIMF FRNC GN	Przekrój	4*2*AWG 26/7 - 4*2*0,128 mm <sup>2</sup>
Przewody plecione		Sekwencja kolorów żył - pary żył	biało-niebieski / biało-pomarańczowy / biało-zielony / biało-brązowy
	7	izolacja	PE
Usytuowanie żył	skręcona para	liczba żył	8
kolor płaszczka	zielony (RAL 6018)	Średnica izolacji	0,98 mm
tworzywo płaszczka	PUR	Średnica płaszczka, maks.	6,7 mm
Średnica miedzi	0,48 μm		
Średnica płaszczka, min.	6,1 mm		

## Własności kabli elektrycznych

Czas przebiegu sygnału	5,2 ns/m	Impedancja falowa	100 ± 5 Ω przy 100 MHz
Impedancja przejścia	15 mΩ/m przy 1 MHz, 10 mΩ/m przy 10 MHz, 30 mΩ/m przy 30 MHz	Kategoria	Cat.6A / Class EA (ISO/IEC 11801 2010)
Napięcie probiercze: przewód-przewód-ekran	700 V <sub>wartość skuteczna</sub> , 50 Hz, 1 min	Rezystancja pętli	290 Ω/km
Szybkość przesyłania danych	10 Gb/s		

## Własności mechaniczne i materiałowe kabli

Gęstość dymu	Zgodnie z IEC 61034	Halogenki	bezhalogenowe, zgodnie z IEC 60754-1
Odporność na olej	zgodnie z wymaganiami IEC 60811-2-1	Promień gięcia, min., jednorazowy	5 *średnica
Promień gięcia, min., powtarzany	10 *średnica	Wytrzymałość na ścieranie	bardzo dobrze
odporność na rozprzestrzenianie się płomienia	zgodnie z wymaganiami IEC 60332-1-2		

## IE-C6EL8UG0100U40XSH-E

Weidmüller Interface GmbH &amp; Co. KG

Klingenbergstraße 26

D-32758 Detmold

Germany

www.weidmueller.com

## Dane techniczne

## Wtyki lewe

Wtyk po lewej	RJ45, IP20, styk męski, prosty, wtyk, Tworzywo sztuczne, Ekranowane
---------------	---

## Wtyki prawe

Wtyk po prawej	M12, X-coded, IP67, female contact, straight, plug, flange, back panel mounting, Plastic, shielded
----------------	--

## Klasyfikacje

ETIM 6.0	EC002599	ETIM 7.0	EC002599
ETIM 8.0	EC002599	ETIM 9.0	EC002599
ECLASS 9.0	27-06-03-08	ECLASS 9.1	27-06-03-08
ECLASS 10.0	27-06-03-08	ECLASS 11.0	27-06-03-08
ECLASS 12.0	27-06-03-08	ECLASS 13.0	27-06-03-08

## Zgodność produktu z wymogami środowiska naturalnego

REACH SVHC	Lead 7439-92-1
SCIP	67cf1078-beca-4687-860b-dc475a6ec24a

## Dopuszczenia

ROHS	Zgodny
------	--------

## Pobieranie

Dokumentacja użytkownika	<a href="#">MAN IE GUIDE DE</a> <a href="#">MAN IE GUIDE EN</a>
Katalogi	<a href="#">Catalogues in PDF-format</a>
Broszury	<a href="#">FL FIELDWIRING EN</a> <a href="#">PI PROFINET CABLING EN</a>

**IE-C6EL8UG0100U40XSH-E****Weidmüller Interface GmbH & Co. KG**

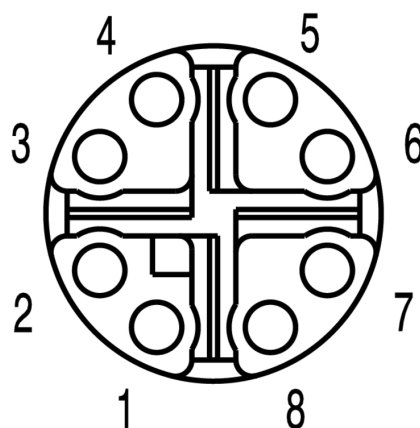
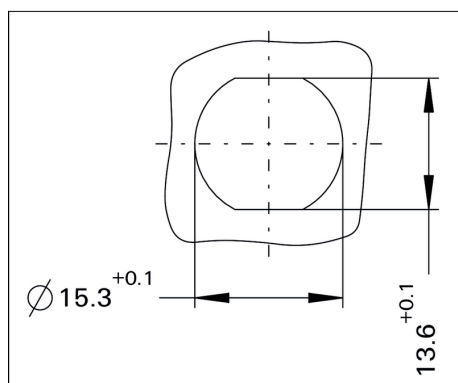
Klingenbergstraße 26

D-32758 Detmold

Germany

[www.weidmueller.com](http://www.weidmueller.com)**Rysunki****Okablowanie**

RJ45	1	White, Orange	1	M12
	2	Orange	2	
	3	White, Green	3	
	4	Blue	8	
	5	White, Blue	7	
	6	Green	4	
	7	White, Brown	5	
	8	Brown	6	

**Układ styków****Rysunek szczegółowy**

## IE-C6EL8UG0100U40XSH-E

Weidmüller Interface GmbH &amp; Co. KG

Klingenbergstraße 26

D-32758 Detmold

Germany

www.weidmueller.com

## Akcesoria

## neutralna



TM-I jest uznanym i certyfikowanym oznaczniakiem do zastosowań inżynierii ruchu. Oferta obejmuje różne długości znaczników, umożliwiającą wykonywanie indywidualnych etykiet z długimi ciągami znaków. Łatwe oddzielanie i montaż dzięki polu oznaczenia projektu. Wcześniejszy montaż tulejek oraz późniejsze wkładanie znaczników zapewnia doskonałą uniwersalność. Specjalny kontur TM-I ułatwia wyposażanie oraz zapewnia mocne osadzenie. Są kompatybilne z licznymi, dostępnymi w handlu tulejami. Dzięki formatowi MultiCard można szybko i wygodnie drukować szyldy przy użyciu drukarki PrintJet CONNECT, plotera lub flamastra STI.

- Łatwe oddzielanie i montaż dzięki polu oznaczenia projektu.
- Uznany i certyfikowany oznaczniak do zastosowań inżynierii ruchu
- Wcześniejszy montaż tulejek oraz późniejsze wkładanie znaczników zapewnia doskonałą uniwersalność.
- Nie nadaje się do opisywania atramentem P-Ink lub flamastrem STI na tulejach CLI T.

**Do nadruku na zamówienie:** Prosimy o przesłanie pliku z oprogramowaniem etykietującym M-Print PRO lub M-Print PRO Online (bez instalacji) zgodnie z naszymi specyfikacjami etykietowania.

## Ogólne dane zamówieniowe

Typ	TM-I 18 MC NE WS	Wykonanie
Nr zam.	<a href="#">1718431044</a>	TM-I, Oznaczniki wkładane, 18 x 4 mm, biały
GTIN (EAN)	4008190349011	
Ilość	320 Szt.	

## IE-C6EL8UG0100U40XSH-E

Weidmüller Interface GmbH &amp; Co. KG

Klingenbergstraße 26

D-32758 Detmold

Germany

www.weidmueller.com

## Akcesoria

## neutralna



TM-I jest uznanym i certyfikowanym oznaczniakiem do zastosowań inżynierii ruchu. Oferta obejmuje różne długości znaczników, umożliwiając wykonywanie indywidualnych etykiet z długimi ciągami znaków. Łatwe oddzielanie i montaż dzięki polu oznaczenia projektu. Wcześniejszy montaż tulejek oraz późniejsze wkładanie znaczników zapewnia doskonałą uniwersalność. Specjalny kontur TM-I ułatwia wyposażanie oraz zapewnia mocne osadzenie. Są kompatybilne z licznymi, dostępnymi w handlu tulejami. Dzięki formatowi MultiCard można szybko i wygodnie drukować szyldy przy użyciu drukarki PrintJet CONNECT, plotera lub flamastra STI.

- Łatwe oddzielanie i montaż dzięki polu oznaczenia projektu.
- Uznany i certyfikowany oznaczniak do zastosowań inżynierii ruchu
- Wcześniejszy montaż tulejek oraz późniejsze wkładanie znaczników zapewnia doskonałą uniwersalność.
- Nie nadaje się do opisywania atramentem P-Ink lub flamastrem STI na tulejach CLI T.

**Do nadruku na zamówienie:** Prosimy o przesłanie pliku z oprogramowaniem etykietującym M-Print PRO lub M-Print PRO Online (bez instalacji) zgodnie z naszymi specyfikacjami etykietowania.

## Ogólne dane zamówieniowe

Typ	TM-I 12 MC NE WS	Wykonanie
Nr zam.	<a href="#">1718411044</a>	TM-I, Oznaczniki wkładane, 12 x 4 mm, biały
GTIN (EAN)	4008190348977	
Ilość	320 Szt.	