

UR20-3EM-230V-AC

Weidmüller Interface GmbH & Co. KG

Klingenbergstraße 26

D-32758 Detmold

Germany

www.weidmueller.com

Zdjęcie produktu



Moduł pomiaru mocy

Moduł pomiaru mocy do 1 lub 3 faz, napięcie znamionowe maks. 300 Veff

Moduł zasilania służy do pomiaru oraz przetwarzania prądów i napięć obciążeń jedno- lub trójfazowych o napięciu znamionowym maks. 300 Veff AC (faza i przewód neutralny). Moduł pozwala bezpośrednio na pomiar oraz obliczanie mocy biernej, pozornej, harmonicznej i czynnej, a także zużycia energii, przesunięcia fazy oraz wielu innych parametrów elektrycznych. Przy użyciu parametrów można wybierać dane, które są przesyłane w postaci danych procesowych różnych magistral.

Przy użyciu interfejsów u-remote, moduł pomiaru mocy można łatwo integrować z dotychczasowymi systemami automatyki. Jeżeli są stosowane przetworniki pomiarowe z konwersją prądu, to w dotychczasowym systemie nie trzeba wprowadzać żadnych zmian.

Prądu o natężeniu maksymalnym 1 A lub 5 A można mierzyć bezpośrednio, natomiast pomiary większych prądów można realizować stosując przepustowy przekładnik prądowy lub przetworniki pomiarowe prądu firmy Weidmüller.

Ogólne dane zamówieniowe

Wykonanie	Zdalny moduł wej./wyj., IP20, 6-kanalowy, Wejście, Pomiar mocy, Złącze PUSH IN
Nr zam.	2007420000
Typ	UR20-3EM-230V-AC
GTIN (EAN)	4050118392777
Ilość	1 Szt.
części zamienne	1350930000 1562270000 2068630000

UR20-3EM-230V-AC

Weidmüller Interface GmbH & Co. KG

Klingenbergstraße 26

D-32758 Detmold

Germany

www.weidmueller.com

Dane techniczne

Wymiary i ciężary

Głębokość	76 mm	Głębokość (cale)	2,992 inch
Wysokość	120 mm	Wysokość (cale)	4,724 inch
Szerokość	11,5 mm	Szerokość (cale)	0,453 inch
Wymiar mocowania wysokość	128 mm	Masa netto	90 g

Temperatury

Temperatura magazynowania	-40 °C ... +85 °C	Temperatura eksploatacyjna	-20 °C ... +60 °C
---------------------------	-------------------	----------------------------	-------------------

wejścia analogowe

Analiza harmoniczných	31 (Blackmann-Harris Window)	Częstotliwość próbkowania przy pomiarze prądu	3300 próbek/s
Częstotliwość systemu zasilania	45...65 Hz	Diagnostyka modułu	Tak
Dokładność pomiaru	0,5% w odniesieniu do wartości końcowej (U / I), 1% dla wartości obliczanych	Kategoria pomiarów napięcia	CAT II (IEC 61010 Część 1)
Liczba	3	Metoda pomiaru	Delta-Sigma o dużej rozdzielczości (pomiar prądu w żyłę zewnętrznej)
Moc znamionowa	0...1 A / 0...5 A AC	Napięcie impedancji wejściowej	2,4 MΩ na kanał
Rezystancja pomiarowa (bocznik)	4 mΩ (przy 5 A), 20 mΩ (przy 1 A)	Współczynnik podłączanych konwerterów	1 ... 1000
Znamionowe napięcie szczytowe	4 kV	izolacja	1,5 kV _{skut.} (wejście / system)
napięcie nominalne	300 V _{eff} (L-N), 520 V _{eff} (L-L)	rozdzielczość	16 bitów na kanał (wewnętrzne 24 bity)

Dane ogólne

Ciśnienie powietrza (praca)	≥ 795 hPa (wysokość ≤ 2000 m) zgodnie z DIN EN 61131-2	Ciśnienie powietrza (składowanie)	1013 hPa (wysokość 0 m) do 700 hPa (wysokość 3000 m) zgodnie z DIN EN 61131-2
Ciśnienie powietrza (transport)	1013 hPa (wysokość 0 m) do 700 hPa (wysokość 3000 m) zgodnie z DIN EN 61131-2	Kategoria przepięciowa	II
Klasa palności wg UL 94	V-0	Odporność na drgania	5 Hz ≤ f ≤ 8,4 Hz: amplituda 3,5 mm zgodnie z IEC 60068-2-6, 8,4 Hz ≤ f ≤ 150 Hz: przyspieszenie 1 g zgodnie z IEC 60068-2-6
Stopień zanieczyszczenia	2	Szyna	TS 35
Wilgotność powietrza (praca)	10% do 95%, bez kondensacji wg DIN EN 61131-2	Wilgotność powietrza (składowanie)	10% do 95%, bez kondensacji wg DIN EN 61131-2
Wilgotność powietrza (transport)	10% do 95%, bez kondensacji wg DIN EN 61131-2	Wstrząs	15 g przez 11 ms, półsinusoidalne, wg IEC 60068-2-27
napięcie probiercze	500 V		

UR20-3EM-230V-AC

Weidmüller Interface GmbH & Co. KG

Klingenbergstraße 26

D-32758 Detmold

Germany

www.weidmueller.com

Dane techniczne

Dane przyłącza

Liczba	3	Przekrój przyłącza przewodu, cienki przewód wielodrutowy, min.	0,14 mm ²
Przekrój przyłącza przewodu, jednodrutowego, maks. (AWG)	AWG 16	Przekrój przyłącza przewodu, jednodrutowego, min. (AWG)	AWG 26
Przekrój przyłącza przewodu, jednodrutowy, max.	1,5 mm ²	Przekrój przyłącza przewodu, jednodrutowy, min.	0,14 mm ²
Przekrój przyłącza przewodu, z cienkiego drutu, maks.	1,5 mm ²	Przekrój przyłącza przewodu, z cienkiego drutu, maks. (AWG)	AWG 16
Przekrój przyłącza przewodu, z cienkiego drutu, min. (AWG)	AWG 26	Rodzaj przyłącza	PUSH IN

Dane systemowe

Dane przetwarzania	32 Byte	Interfejs	magistra systemowa u-remote
Interfejs konfiguracyjny		Protokół magistrali obiektowej	CANopen, DeviceNet, EtherCAT, EtherNet/IP, Modbus/TCP, PROFINET IRT, PROFIBUS DP-V1, POWERLINK
	Micro USB 2.0	Separacja galwaniczna	500 V DC między ścieżkami prądowymi
Prędkość transmisji magistrali systemowej, maks.	48 Mbit		
rodzaj modułu	Moduł funkcyjny		

Zasilacz

Pobór prądu od I _{WE} (odpowiedni segment mocy)	12 mA	Pobór prądu od I _{sys} , typ.	8 mA
Zasilanie	24 V DC +20 %/ -15 %, z magistrali systemowej		

Klasyfikacje

ETIM 6.0	EC001601	ETIM 7.0	EC001601
ETIM 8.0	EC001601	ETIM 9.0	EC001601
ECLASS 9.0	27-24-26-05	ECLASS 9.1	27-24-26-05
ECLASS 10.0	27-24-26-05	ECLASS 11.0	27-24-26-05
ECLASS 12.0	27-24-26-05	ECLASS 13.0	27-24-26-05

Zgodność produktu z wymogami środowiska naturalnego

REACH SVHC	Lead 7439-92-1
SCIP	82327f13-cd27-455a-ab5b-a62e1996dcf8

UR20-3EM-230V-AC

Weidmüller Interface GmbH & Co. KG

Klingenbergstraße 26

D-32758 Detmold

Germany

www.weidmueller.com

Dane techniczne

Dopuszczenia

Dopuszczenia



ROHS	Zgodny
UL File Number Search	Witryna UL
Nr certyfikatu (cULus)	E141197
Nr certyfikatu (cULusEX)	E223527

Pobieranie

Dopuszczenie/Certyfikat/Deklaracja zgodności	KC certificate Compass safe distance certificate Lloyds Register certificate ABS certificate RINA certificate Bureau Veritas - Type Approval Certificate PRS (Polish Register of Shipping) NIPPON KAIJI KYOKAI Certificate UKCA Declaration of Conformity - EN CE Declaration of Conformity - DE
Dane projektowe	CAD data – STEP Library and function block – u-remote UR20 Library for CoDeSys 3.5 - EN - V2.2.1 Compatibility information – Combinability of UR20 Quick start guide – Function blocks for UR20-3EM-230V-AC Library and function block – u-remote UR20 Library for Weidmueller u-create studio 1.20.2 - EN - V2.0.0
Dane projektowe	Zuken E3.S
Powiadomienie o zmianie produktu	Release-Notes - Firmware
Oprogramowanie	Firmware – Current firmware UR20-3EM-230V-AC Firmware – Archive firmware UR20-3EM-230V-AC
Dokumentacja użytkownika	MAN_U-REMOTE_DE MAN_U-REMOTE_EN
Katalogi	Catalogues in PDF-format

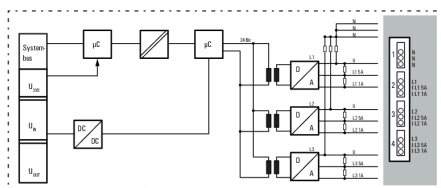
UR20-3EM-230V-AC

Weidmüller Interface GmbH & Co. KG
Klingenbergstraße 26
D-32758 Detmold
Germany

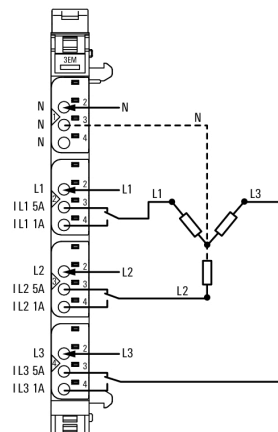
www.weidmueller.com

Rysunki

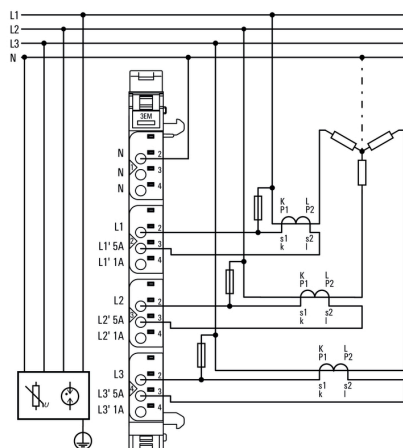
Schemat blokowy



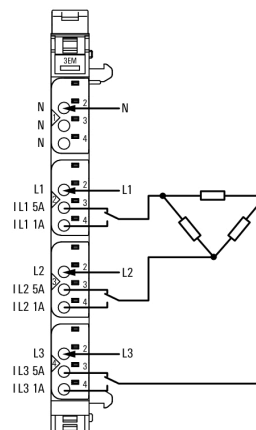
Schemat połączeń elektrycznych



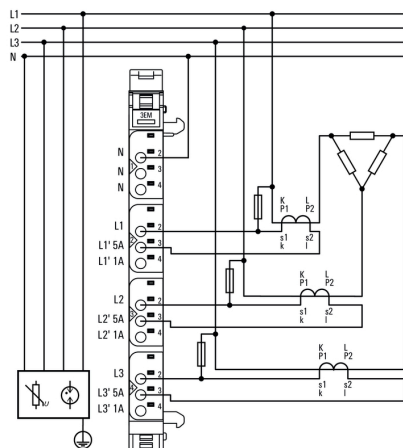
Schemat połączeń elektrycznych



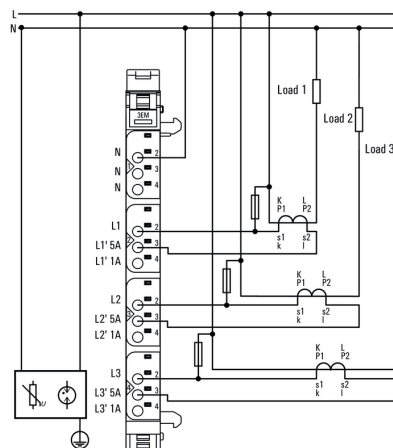
Schemat połączeń elektrycznych



Schemat połączeń elektrycznych



Schemat połączeń elektrycznych



UR20-3EM-230V-AC

Weidmüller Interface GmbH & Co. KG

Klingenbergstraße 26

D-32758 Detmold

Germany

www.weidmueller.com

części zamienne

Moduły elektroniczne



Ogólne dane zamówieniowe

Typ	UR20-EM-2007420000-SP	Wykonanie
Nr zam.	1562270000	Część zamienna
GTIN (EAN)	4050118367249	
Ilość	1 Szt.	

Moduły podstawowe



Ogólne dane zamówieniowe

Typ	UR20-BM-SP	Wykonanie	opakowanie
Nr zam.	1350930000	Część zamienna, , element bazowy	karton
GTIN (EAN)	4050118402735		
Ilość	5 Szt.		

UR20-3EM-230V-AC**Weidmüller Interface GmbH & Co. KG**

Klingenbergstraße 26

D-32758 Detmold

Germany

www.weidmueller.com**części zamienne****Plugkit****Ogólne dane zamówieniowe**

Typ	UR20-PK-2007420000-SP	Wykonanie
Nr zam.	2068630000	Część zamienna
GTIN (EAN)	4050118416817	
Ilość	5 Szt.	

UR20-3EM-230V-AC

Weidmüller Interface GmbH & Co. KG

Klingenbergstraße 26

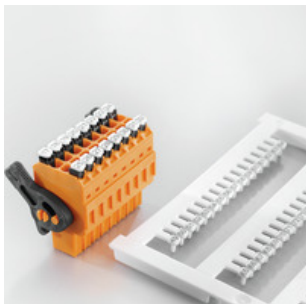
D-32758 Detmold

Germany

www.weidmueller.com

Akcesoria

Nadruk na zamówienie



Ogólne dane zamówieniowe

Typ	PM 2.7/2.6 MC SDR	Wykonanie
Nr zam.	1323700000	OMNIMATE Signal - seria PM, Oznaczniki wciskane, 2.7 x 2.6 mm,
GTIN (EAN)	4050118126761	Raster w mm (P): 3.50 Weidmueller, według życzenia klienta
Ilość	192 Szt.	

Nadruk na zamówienie



Dekafix (DEK) jest uniwersalnym oznaczniem do wszystkich przewodów oraz wtyków, a także podzespołów elektronicznych. System jest idealny do krótkich sekwencji numerycznych oraz pasuje do szerokiego asortymentu fabrycznie zadrukowanych oznaczników.

Paski umożliwiające szybkie instalowanie, wymagające tylko jednej operacji. Druk jest wyraźnie czytelny, kontrastowy i dostępny w różnych szerokościach.

- Szeroki asortyment oznaczników gotowych do użycia
- Paski umożliwiające szybkie instalowanie
- Oznaczniki złącz, pasujące do wszystkich złącz kablowych Weidmüller
- Dostępne jako niewypełnione karty MultiCard lub karty ze standardowym nadrukiem

Do nadruku na zamówienie: Prosimy o przesłanie pliku z oprogramowaniem etykietującym M-Print PRO lub M-Print PRO Online (bez instalacji) zgodnie z naszymi specyfikacjami etykietowania.

Ogólne dane zamówieniowe

Typ	DEK 5/8-11.5 MC SDR	Wykonanie
Nr zam.	1341610000	Dekafix, Znakowanie zacisków, 5 x 8 mm, Raster w mm (P): 8.00
GTIN (EAN)	4050118146059	Weidmueller, według życzenia klienta
Ilość	100 Szt.	

UR20-3EM-230V-AC**Weidmüller Interface GmbH & Co. KG**

Klingenbergstraße 26

D-32758 Detmold

Germany

www.weidmueller.com**Akcesoria****Neutralny****Ogólne dane zamówieniowe**

Typ	PM 2.7/2.6 MC NE WS	Wykonanie
Nr zam.	1323710000	OMNIMATE Signal - seria PM, Oznaczniki wciskane, 2.7 x 2.6 mm,
GTIN (EAN)	4050118126778	Raster w mm (P): 3.50 Weidmueller, biały
Ilość	960 Szt.	

Aluminium

Aluminium charakteryzuje się drugim najlepszym przewodzeniem elektrycznym zaraz po miedzi. Jedną z zalet jest niski ciężar, drugą jest doskonała ochrona przed korozją.

Ogólne dane zamówieniowe

Typ	TS 35X7.5 2M/AL/BK	Wykonanie
Nr zam.	0330800000	Szyna zaciskowa, bez otworu podłużnego, Akcesoria, 35 x 7.5 x 2000
GTIN (EAN)	4008190100650	mm, aluminium, nieobrobiony
Ilość	2 m	

UR20-3EM-230V-AC

Weidmüller Interface GmbH & Co. KG

Klingenbergstraße 26

D-32758 Detmold

Germany

www.weidmueller.com

Akcesoria

Akcesoria



Akcesorium systemowe

Odkryj szeroką gamę akcesoriów do systemu u-remote — to idealne dodatki, dzięki którym system będzie działał jeszcze wydajniej i elastyczniej, dopasowując się do Twoich potrzeb.

Ogólne dane zamówieniowe

Typ	UR20-SM-ACC	Wykonanie
Nr zam.	1339920000	Ośłona, ,
GTIN (EAN)	4050118144727	
Ilość	20 Szt.	
Typ	UR20-EBK-ACC	Wykonanie
Nr zam.	1346610000	Trzymacz, ,
GTIN (EAN)	4050118151596	
Ilość	5 Szt.	

Stal nierdzewna



Stal nierdzewna to termin zbiorczy, obejmujący wszystkie typy stali (stopów) o wysokim stopniu czystości i odporności na korozję.

Ogólne dane zamówieniowe

Typ	TS 35X7.5 2M/CRN	Wykonanie
Nr zam.	1747350000	Szyna zaciskowa, bez otworu podłużnego, Akcesoria, 35 x 7.5 x 2000
GTIN (EAN)	4032248003372	mm, stal nierdzewna, stal nierdzewna 1.4301, nieobrobiony
Ilość	2 m	

UR20-3EM-230V-AC

Weidmüller Interface GmbH & Co. KG

Klingenbergstraße 26

D-32758 Detmold

Germany

www.weidmueller.com

Akcesoria

Przekładnik prądowy z rdzeniem rozdzielonym



Przekładniki prądowe umożliwiające modernizację

Funkcje:

- szczególnie nadaje się do użytku w trudno dostępnych miejscach
- brak konieczności rozcinania przewodów pierwotnych
- Rozwijanie przekładnika prądowego bez użycia dodatkowych narzędzi

Ogólne dane zamówieniowe

Typ	KCMA-18-75-1A-1VA-3	Wykonanie
Nr zam.	2420780000	Prąd pierwotny: 75 A, Prąd wtórny maks.: 1 A, Obciążenie wtórne:
GTIN (EAN)	4050118428896	1 VA, klasa dokładności: 3, Przekładnik prądowy z rdzeniem
Ilość	1 Szt.	rozdzielonym
Typ	KCMA-18-50-1A-1VA-3	Wykonanie
Nr zam.	1482020000	Prąd pierwotny: 50 A, Prąd wtórny maks.: 1 A, Obciążenie wtórne:
GTIN (EAN)	4050118290844	1 VA, klasa dokładności: 3, Przekładnik prądowy z rdzeniem
Ilość	1 Szt.	rozdzielonym
Typ	KCMA-18-250-1A-1,5VA-1	Wykonanie
Nr zam.	1482000000	Prąd pierwotny: 250 A, Prąd wtórny maks.: 1 A, Obciążenie wtórne:
GTIN (EAN)	4050118291070	1.5 VA, klasa dokładności: 1, Przekładnik prądowy z rdzeniem
Ilość	1 Szt.	rozdzielonym
Typ	KCMA-32-400-5A-5VA-1	Wykonanie
Nr zam.	2420730000	Prąd pierwotny: 400 A, Prąd wtórny maks.: 5 A, Obciążenie wtórne:
GTIN (EAN)	4050118429046	5 VA, klasa dokładności: 1, Przekładnik prądowy z rdzeniem
Ilość	1 Szt.	rozdzielonym
Typ	KCMA-18-200-1A-3VA-3	Wykonanie
Nr zam.	2420760000	Prąd pierwotny: 200 A, Prąd wtórny maks.: 1 A, Obciążenie wtórne:
GTIN (EAN)	4050118428933	3 VA, klasa dokładności: 3, Przekładnik prądowy z rdzeniem
Ilość	1 Szt.	rozdzielonym
Typ	KCMA-32-600-5A-5VA-1	Wykonanie
Nr zam.	2420720000	Prąd pierwotny: 600 A, Prąd wtórny maks.: 5 A, Obciążenie wtórne:
GTIN (EAN)	4050118428872	5 VA, klasa dokładności: 1, Przekładnik prądowy z rdzeniem
Ilość	1 Szt.	rozdzielonym
Typ	KCMA-18-250-1A-4VA-3	Wykonanie
Nr zam.	2420750000	Prąd pierwotny: 250 A, Prąd wtórny maks.: 1 A, Obciążenie wtórne:
GTIN (EAN)	4050118428926	4 VA, klasa dokładności: 3, Przekładnik prądowy z rdzeniem
Ilość	1 Szt.	rozdzielonym
Typ	KCMA-32-400-1A-5VA-1	Wykonanie
Nr zam.	1481990000	Prąd pierwotny: 400 A, Prąd wtórny maks.: 1 A, Obciążenie wtórne:
GTIN (EAN)	4050118291063	5 VA, klasa dokładności: 1, Przekładnik prądowy z rdzeniem
Ilość	1 Szt.	rozdzielonym
Typ	KCMA-32-500-5A-5VA-1	Wykonanie
Nr zam.	2420740000	Prąd pierwotny: 500 A, Prąd wtórny maks.: 5 A, Obciążenie wtórne:
GTIN (EAN)	4050118428889	5 VA, klasa dokładności: 1, Przekładnik prądowy z rdzeniem
Ilość	1 Szt.	rozdzielonym
Typ	KCMA-44-750-5A-5VA-1	Wykonanie
Nr zam.	2420710000	Prąd pierwotny: 750 A, Prąd wtórny maks.: 5 A, Obciążenie wtórne:
GTIN (EAN)	4050118428919	5 VA, klasa dokładności: 1, Przekładnik prądowy z rdzeniem
Ilość	1 Szt.	rozdzielonym

Data sporządzenia 3 czerwca 2024 06:41:16 CEST

UR20-3EM-230V-AC

Weidmüller Interface GmbH & Co. KG

Klingenbergstraße 26

D-32758 Detmold

Germany

www.weidmueller.com

Akcesoria

Typ	KCMA-18-50-1A-1VA-3 HUT	Wykonanie
Nr zam.	2511690000	Prąd pierwotny: 50 A, Prąd wtórny maks.: 1 A, Obciążenie wtórne:
GTIN (EAN)	4050118527643	1 VA, klasa dokładności: 3, Przekładnik prądowy z rdzeniem
Ilość	1 Szt.	rozdzielonym
Typ	KCMA-18-150-1A-2VA-3	Wykonanie
Nr zam.	2420770000	Prąd pierwotny: 150 A, Prąd wtórny maks.: 1 A, Obciążenie wtórne:
GTIN (EAN)	4050118429107	2 VA, klasa dokładności: 3, Przekładnik prądowy z rdzeniem
Ilość	1 Szt.	rozdzielonym
Typ	KCMA-32-600-1A-5VA-1	Wykonanie
Nr zam.	1481980000	Prąd pierwotny: 600 A, Prąd wtórny maks.: 1 A, Obciążenie wtórne:
GTIN (EAN)	4050118290936	5 VA, klasa dokładności: 1, Przekładnik prądowy z rdzeniem
Ilość	1 Szt.	rozdzielonym
Typ	KCMA-18-100-1A-1,25VA-3	Wykonanie
Nr zam.	1482010000	Prąd pierwotny: 100 A, Prąd wtórny maks.: 1 A, Obciążenie wtórne:
GTIN (EAN)	4050118290851	1.25 VA, klasa dokładności: 3, Przekładnik prądowy z rdzeniem
Ilość	1 Szt.	rozdzielonym

Wyłącznik różnicowo-prądowy (monitorowanie prądów różnicowych, RCM)

**Przekładnik prądowy różnicowy** (monitorowanie natężenia prądu resztkowego, RCM)

Ten typ specjalizuje się w wykrywaniu prądów resztkowych w sieciach AC 3/4-drutowych.

Jego szczególne właściwości to:

Wysoko czuły czujnik prądu do wykrywania nawet najmniejszych prądów resztkowych, stała histereza przełączania 5%, wysokie bezpieczeństwo dzięki wbudowanej ochronie przed przepięciami i pokryciu szerokiego zakresu częstotliwości.

Ogólne dane zamówieniowe

Typ	CMA-RCM-DACT-120	Wykonanie
Nr zam.	2603450000	Wyłącznik różnicowo-prądowy, Prąd pierwotny: 25 A, Przewodnik
GTIN (EAN)	4050118665406	okrągły: 120.00 mm, zamknięty przekładnik prądowy
Ilość	1 Szt.	
Typ	CMA-RCM-DACT-60	Wykonanie
Nr zam.	2603440000	Wyłącznik różnicowo-prądowy, Prąd pierwotny: 25 A, Przewodnik
GTIN (EAN)	4050118663594	okrągły: 60.00 mm, zamknięty przekładnik prądowy
Ilość	1 Szt.	
Typ	CMA-RCM-DACT-20	Wykonanie
Nr zam.	2603420000	Wyłącznik różnicowo-prądowy, Prąd pierwotny: 25 A, Przewodnik
GTIN (EAN)	4050118665420	okrągły: 20.00 mm, zamknięty przekładnik prądowy
Ilość	1 Szt.	
Typ	CMA-RCM-DACT-35	Wykonanie
Nr zam.	2603430000	Wyłącznik różnicowo-prądowy, Prąd pierwotny: 25 A, Przewodnik
GTIN (EAN)	4050118665413	okrągły: 35.00 mm, zamknięty przekładnik prądowy
Ilość	1 Szt.	
Typ	KCMA-RCM-812D	Wykonanie
Nr zam.	2656290000	Wyłącznik różnicowo-prądowy (RCM), Prąd pierwotny: 18 A,
GTIN (EAN)	4050118666342	Przewodnik okrągły: 80.00 mm, Przekładnik prądowy z rdzeniem
Ilość	1 Szt.	rozdzielonym

UR20-3EM-230V-AC

Weidmüller Interface GmbH & Co. KG

Klingenbergstraße 26

D-32758 Detmold

Germany

www.weidmueller.com

Akcesoria

Typ	KCMA-RCM-23D	Wykonanie
Nr zam.	2656270000	Wyłącznik różnicowo-prądowy (RCM), Prąd pierwotny: 18 A,
GTIN (EAN)	4050118666366	Przewodnik okrągły: 20.00 mm, Przekładnik prądowy z rdzeniem
Ilość	1 Szt.	rozdzielonym
Typ	KCMA-RCM-58D	Wykonanie
Nr zam.	2656280000	Wyłącznik różnicowo-prądowy (RCM), Prąd pierwotny: 18 A,
GTIN (EAN)	4050118666359	Przewodnik okrągły: 50.00 mm, Przekładnik prądowy z rdzeniem
Ilość	1 Szt.	rozdzielonym

Stal



Stalowe szyny DIN są najpopularniejszym rozwiązaniem na rynku. Spośród metalowych szyn DIN cechują się najniższą ochroną przed zvarciami, podobną do stali nierdzewnej.

Ogólne dane zamówieniowe

Typ	TS 35X7.5/LL 2M/ST/SZ	Wykonanie
Nr zam.	7915060000	Szyna zaciskowa, z otworem podłużnym, Akcesoria, 35 x 7.5 x 2000
GTIN (EAN)	4032248296279	mm, Szerokość nacięcia: 5.20 mm, Długość nacięcia: 25.00 mm, Stal,
Ilość	2 m	ocynkowane galwanicznie i pasywowane
Typ	TS 35X7.5 2M/ST/ZN	Wykonanie
Nr zam.	0383400000	Szyna zaciskowa, bez otworu podłużnego, Akcesoria, 35 x 7.5 x 2000
GTIN (EAN)	4008190088026	mm, Stal, ocynkowane galwanicznie i pasywowane
Ilość	2 m	
Typ	TS 35X7.5/LL 1M/ST/ZN	Wykonanie
Nr zam.	0514510000	Szyna zaciskowa, z otworem podłużnym, Akcesoria, 35 x 7.5 x 1000
GTIN (EAN)	4008190116620	mm, Szerokość nacięcia: 5.20 mm, Długość nacięcia: 25.00 mm, Stal,
Ilość	1 m	ocynkowane galwanicznie i pasywowane
Typ	TS 35X7.5/LL 2M/ST/ZN	Wykonanie
Nr zam.	0514500000	Szyna zaciskowa, z otworem podłużnym, Akcesoria, 35 x 7.5 x 2000
GTIN (EAN)	4008190046019	mm, Szerokość nacięcia: 5.20 mm, Długość nacięcia: 25.00 mm, Stal,
Ilość	2 m	ocynkowane galwanicznie i pasywowane

UR20-3EM-230V-AC

Weidmüller Interface GmbH & Co. KG

Klingenbergstraße 26

D-32758 Detmold

Germany

www.weidmueller.com

Akcesoria

Przepustowy przekładnik prądowy - ValueLine



Wtykowy przekładnik prądowy

Wtykowe przekładniki prądowe są szczególnie odpowiednie do montażu na szynie zbiorczej. Zalety rozwiązania tego typu: technologia przyłącza bez wkrętów ze złączem sprężynowym, przyłącze oszczędzające czas dla przewodników stałych i elastycznych, odporne na wstrząsy i wibracje, wysokie mechaniczne siły trzymania i wysoka rezystancja prądowa.

Ogólne dane zamówieniowe

Typ	CMA-31-250-5A-5VA-1	Wykonanie
Nr zam.	2420940000	Prąd pierwotny: 250 A, Prąd wtórny maks.: 5 A, Obciążenie wtórne: 5
GTIN (EAN)	4050118429183	VA, klasa dokładności: 1, zamknięty przekładnik prądowy
Ilość	1 Szt.	
Typ	CMA-51-1250-5A-5VA-1	Wykonanie
Nr zam.	2680160000	Prąd pierwotny: 1250 A, Prąd wtórny maks.: 5 A, Obciążenie wtórne:
GTIN (EAN)	4050118696509	5 VA, klasa dokładności: 1, zamknięty przekładnik prądowy
Ilość	1 Szt.	
Typ	CMA-31-100-5A-2,5VA-1	Wykonanie
Nr zam.	1482030000	Prąd pierwotny: 100 A, Prąd wtórny maks.: 5 A, Obciążenie wtórne:
GTIN (EAN)	4050118290943	2.5 VA, klasa dokładności: 1, zamknięty przekładnik prądowy
Ilość	1 Szt.	
Typ	CMA-31-500-5A-5VA-1	Wykonanie
Nr zam.	2420910000	Prąd pierwotny: 500 A, Prąd wtórny maks.: 5 A, Obciążenie wtórne: 5
GTIN (EAN)	4050118429169	VA, klasa dokładności: 1, zamknięty przekładnik prądowy
Ilość	1 Szt.	
Typ	CMA-31-750-5A-5VA-1	Wykonanie
Nr zam.	2420890000	Prąd pierwotny: 750 A, Prąd wtórny maks.: 5 A, Obciążenie wtórne: 5
GTIN (EAN)	4050118429084	VA, klasa dokładności: 1, zamknięty przekładnik prądowy
Ilość	1 Szt.	
Typ	CMA-31-500-5A-5VA-0,5	Wykonanie
Nr zam.	1482070000	Prąd pierwotny: 500 A, Prąd wtórny maks.: 5 A, Obciążenie wtórne: 5
GTIN (EAN)	4050118291100	VA, klasa dokładności: 0,5, zamknięty przekładnik prądowy
Ilość	1 Szt.	
Typ	CMA-31-400-5A-5VA-1	Wykonanie
Nr zam.	2420920000	Prąd pierwotny: 400 A, Prąd wtórny maks.: 5 A, Obciążenie wtórne: 5
GTIN (EAN)	4050118428964	VA, klasa dokładności: 1, zamknięty przekładnik prądowy
Ilość	1 Szt.	
Typ	CMA-81-2000-5A-10VA-0,5	Wykonanie
Nr zam.	2680240000	Prąd pierwotny: 2000 A, Prąd wtórny maks.: 5 A, Obciążenie wtórne: ,
GTIN (EAN)	4050118696592	klasa dokładności: , zamknięty przekładnik prądowy
Ilość	1 Szt.	
Typ	CMA-31-150-5A-5VA-1	Wykonanie
Nr zam.	2420960000	Prąd pierwotny: 150 A, Prąd wtórny maks.: 5 A, Obciążenie wtórne: 5
GTIN (EAN)	4050118429091	VA, klasa dokładności: 1, zamknięty przekładnik prądowy
Ilość	1 Szt.	
Typ	CMA-41-1000-5A-5VA-1	Wykonanie
Nr zam.	2680150000	Prąd pierwotny: 1000 A, Prąd wtórny maks.: 5 A, Obciążenie wtórne: ,
GTIN (EAN)	4050118696493	klasa dokładności: , zamknięty przekładnik prądowy
Ilość	1 Szt.	

UR20-3EM-230V-AC

Weidmüller Interface GmbH & Co. KG

Klingenbergstraße 26

D-32758 Detmold

Germany

www.weidmueller.com

Akcesoria

Typ	CMA-61-1500-5A-5VA-0,5	Wykonanie
Nr zam.	2680230000	Prąd pierwotny: 1500 A, Prąd wtórny maks.: 5 A, Obciążenie wtórne: ,
GTIN (EAN)	4050118696585	klasa dokładności: , zamknięty przekładnik prądowy
Ilość	1 Szt.	
Typ	CMA-31-125-5A-2,5VA-0,5	Wykonanie
Nr zam.	2680200000	Prąd pierwotny: 125 A, Prąd wtórny maks.: 5 A, Obciążenie wtórne:
GTIN (EAN)	4050118696578	2.5 VA, klasa dokładności: 0,5, zamknięty przekładnik prądowy
Ilość	1 Szt.	
Typ	CMA-31-200-5A-2,5VA-0,5	Wykonanie
Nr zam.	2421020000	Prąd pierwotny: 200 A, Prąd wtórny maks.: 5 A, Obciążenie wtórne:
GTIN (EAN)	4050118428988	2.5 VA, klasa dokładności: 0,5, zamknięty przekładnik prądowy
Ilość	1 Szt.	
Typ	CMA-31-600-5A-5VA-1	Wykonanie
Nr zam.	2420900000	Prąd pierwotny: 600 A, Prąd wtórny maks.: 5 A, Obciążenie wtórne: 5
GTIN (EAN)	4050118429176	VA, klasa dokładności: 1, zamknięty przekładnik prądowy
Ilość	1 Szt.	
Typ	CMA-22-500-5A-5VA-0,5	Wykonanie
Nr zam.	1482220000	Prąd pierwotny: 500 A, Prąd wtórny maks.: 5 A, Obciążenie wtórne: 5
GTIN (EAN)	4050118291254	VA, klasa dokładności: 0,5
Ilość	1 Szt.	
Typ	CMA-22-600-5A-5VA-0,5	Wykonanie
Nr zam.	1482180000	Prąd pierwotny: 600 A, Prąd wtórny maks.: 5 A, Obciążenie wtórne: 5
GTIN (EAN)	4050118291230	VA, klasa dokładności: 0,5
Ilość	1 Szt.	
Typ	CMA-31-250-5A-5VA-0,5	Wykonanie
Nr zam.	1482050000	Prąd pierwotny: 250 A, Prąd wtórny maks.: 5 A, Obciążenie wtórne: 5
GTIN (EAN)	4050118291094	VA, klasa dokładności: 0,5, zamknięty przekładnik prądowy
Ilość	1 Szt.	
Typ	CMA-51-1250-5A-5VA-0,5	Wykonanie
Nr zam.	2680220000	Prąd pierwotny: 1250 A, Prąd wtórny maks.: 5 A, Obciążenie wtórne: ,
GTIN (EAN)	4050118696561	klasa dokładności: , zamknięty przekładnik prądowy
Ilość	1 Szt.	
Typ	CMA-31-400-5A-5VA-0,5	Wykonanie
Nr zam.	2420980000	Prąd pierwotny: 400 A, Prąd wtórny maks.: 5 A, Obciążenie wtórne: 5
GTIN (EAN)	4050118429305	VA, klasa dokładności: 0,5, zamknięty przekładnik prądowy
Ilość	1 Szt.	
Typ	CMA-31-60-5A-1,25VA-1	Wykonanie
Nr zam.	2421380000	Prąd pierwotny: 60 A, Prąd wtórny maks.: 5 A, Obciążenie wtórne:
GTIN (EAN)	4050118429381	1.25 VA, klasa dokładności: 1, zamknięty przekładnik prądowy
Ilość	1 Szt.	
Typ	CMA-101-2500-5A-10VA-0,5	Wykonanie
Nr zam.	2680250000	Prąd pierwotny: 2500 A, Prąd wtórny maks.: 5 A, Obciążenie wtórne:
GTIN (EAN)	4050118696608	10 VA, klasa dokładności: 0,5, zamknięty przekładnik prądowy
Ilość	1 Szt.	
Typ	CMA-31-600-5A-5VA-0,5	Wykonanie
Nr zam.	2420970000	Prąd pierwotny: 600 A, Prąd wtórny maks.: 5 A, Obciążenie wtórne: 5
GTIN (EAN)	4050118429206	VA, klasa dokładności: 0,5, zamknięty przekładnik prądowy
Ilość	1 Szt.	
Typ	CMA-31-75-5A-2,5VA-1	Wykonanie
Nr zam.	1482040000	Prąd pierwotny: 75 A, Prąd wtórny maks.: 5 A, Obciążenie wtórne: 2.5
GTIN (EAN)	4050118291087	VA, klasa dokładności: 1, zamknięty przekładnik prądowy
Ilość	1 Szt.	

UR20-3EM-230V-AC

Weidmüller Interface GmbH & Co. KG

Klingenbergstraße 26

D-32758 Detmold

Germany

www.weidmueller.com

Akcesoria

Typ	CMA-41-1000-5A-5VA-0,5	Wykonanie
Nr zam.	2680210000	Prąd pierwotny: 1000 A, Prąd wtórny maks.: 5 A, Obciążenie wtórne: ,
GTIN (EAN)	4050118696547	klasa dokładności: , zamknięty przekładnik prądowy
Ilość	1 Szt.	
Typ	CMA-101-2500-5A-10VA-1	Wykonanie
Nr zam.	2680190000	Prąd pierwotny: 2500 A, Prąd wtórny maks.: 5 A, Obciążenie wtórne:
GTIN (EAN)	4050118696516	10 VA, klasa dokładności: 1, zamknięty przekładnik prądowy
Ilość	1 Szt.	
Typ	CMA-81-2000-5A-10VA-1	Wykonanie
Nr zam.	2680180000	Prąd pierwotny: 2000 A, Prąd wtórny maks.: 5 A, Obciążenie wtórne:
GTIN (EAN)	4050118696530	10 VA, klasa dokładności: 1, zamknięty przekładnik prądowy
Ilość	1 Szt.	
Typ	CMA-31-750-5A-5VA-0,5	Wykonanie
Nr zam.	1482080000	Prąd pierwotny: 750 A, Prąd wtórny maks.: 5 A, Obciążenie wtórne: 5
GTIN (EAN)	4050118290950	VA, klasa dokładności: 0,5, zamknięty przekładnik prądowy
Ilość	1 Szt.	
Typ	CMA-31-150-5A-2,5VA-0,5	Wykonanie
Nr zam.	2421030000	Prąd pierwotny: 150 A, Prąd wtórny maks.: 5 A, Obciążenie wtórne:
GTIN (EAN)	4050118428971	2,5 VA, klasa dokładności: 0,5, zamknięty przekładnik prądowy
Ilość	1 Szt.	
Typ	CMA-31-200-5A-5VA-1	Wykonanie
Nr zam.	2420950000	Prąd pierwotny: 200 A, Prąd wtórny maks.: 5 A, Obciążenie wtórne: 5
GTIN (EAN)	4050118429190	VA, klasa dokładności: 1, zamknięty przekładnik prądowy
Ilość	1 Szt.	
Typ	CMA-31-300-5A-5VA-0,5	Wykonanie
Nr zam.	2420990000	Prąd pierwotny: 300 A, Prąd wtórny maks.: 5 A, Obciążenie wtórne: 5
GTIN (EAN)	4050118429220	VA, klasa dokładności: 0,5, zamknięty przekładnik prądowy
Ilość	1 Szt.	
Typ	CMA-61-1500-5A-5VA-1	Wykonanie
Nr zam.	2680170000	Prąd pierwotny: 1500 A, Prąd wtórny maks.: 5 A, Obciążenie wtórne:
GTIN (EAN)	4050118696523	5 VA, klasa dokładności: 1, zamknięty przekładnik prądowy
Ilość	1 Szt.	

Miniaturowy przekładnik prądowy



Miniaturowy przekładnik prądowy z serii CMA-CTM 7 jest indukcyjnym przekładnikiem prądowym opartym na zasadzie transformatora dla okrągłych przewodów uzwojenia pierwotnego.

Przekładniki prądowe serii CMA-CTM 7 są bezobsługowe i przeznaczone do prądów pierwotnych o natężeniach od 32 A do 64 A.

Prąd uzwojenia pierwotnego jest przetwarzany w uzwojeniu wtórnym na prąd o natężeniu maks. 1 A. Ze względu na małe wymiary, przekładnik idealnie nadaje się do zastosowań w bezpieczniku 3-fazowym o odstępie między fazami wynoszącym 17,5 mm.

Ogólne dane zamówieniowe

Typ	CMA-CTM-7-60-1A-0.4VA-1	Wykonanie
Nr zam.	2556020000	Prąd pierwotny: 60 A, Prąd wtórny maks.: 1 A, Obciążenie wtórne: 0.4
GTIN (EAN)	4050118566093	VA, klasa dokładności: 1, zamknięty przekładnik prądowy
Ilość	1 Szt.	

Data sporządzenia 3 czerwca 2024 06:41:16 CEST

UR20-3EM-230V-AC

Weidmüller Interface GmbH & Co. KG

Klingenbergstraße 26

D-32758 Detmold

Germany

www.weidmueller.com

Akcesoria

Typ	CMA-CTM-7-32-1A-0.2VA-1	Wykonanie
Nr zam.	2525150000	Prąd pierwotny: 32 A, Prąd wtórny maks.: 1 A, Obciążenie wtórne: 0.2
GTIN (EAN)	4050118536515	VA, klasa dokładności: 1, zamknięty przekładnik prądowy
Ilość	1 Szt.	
Typ	CMA-CTM-7-50-1A-0.4VA-1	Wykonanie
Nr zam.	2556030000	Prąd pierwotny: 50 A, Prąd wtórny maks.: 1 A, Obciążenie wtórne: 0.4
GTIN (EAN)	4050118566406	VA, klasa dokładności: 1, zamknięty przekładnik prądowy
Ilość	1 Szt.	
Typ	CMA-CTM-7-40-1A-0.3VA-1	Wykonanie
Nr zam.	2556040000	Prąd pierwotny: 40 A, Prąd wtórny maks.: 1 A, Obciążenie wtórne: 0.3
GTIN (EAN)	4050118566413	VA, klasa dokładności: 1, zamknięty przekładnik prądowy
Ilość	1 Szt.	
Typ	CMA-CTM-7-64-1A-0.5VA-1	Wykonanie
Nr zam.	2556010000	Prąd pierwotny: 64 A, Prąd wtórny maks.: 1 A, Obciążenie wtórne: 0.5
GTIN (EAN)	4050118566079	VA, klasa dokładności: 1, zamknięty przekładnik prądowy
Ilość	1 Szt.	

Neutralny



Dekafix (DEK) jest uniwersalnym oznaczniakiem do wszystkich przewodów oraz wtyków, a także podzespołów elektronicznych. System jest idealny do krótkich sekwencji numerycznych oraz pasuje do szerokiego asortymentu fabrycznie zadrukowanych oznaczniaków.

Paski umożliwiające szybkie instalowanie, wymagające tylko jednej operacji. Druk jest wyraźnie czytelny, kontrastowy i dostępny w różnych szerokościach.

- Szeroki asortyment oznaczniaków gotowych do użycia
- Paski umożliwiające szybkie instalowanie
- Oznaczniaki złącz, pasujące do wszystkich złącz kablowych Weidmüller
- Dostępne jako niewypełnione karty MultiCard lub karty ze standardowym nadrukiem

Do nadruku na zamówienie: Prosimy o przesłanie pliku z oprogramowaniem etykietującym M-Print PRO lub M-Print PRO Online (bez instalacji) zgodnie z naszymi specyfikacjami etykietowania.

Ogólne dane zamówieniowe

Typ	DEK 5/8-11.5 MC NE WS	Wykonanie
Nr zam.	1341630000	Dekafix, Znakowanie zacisków, 5 x 8 mm, Raster w mm (P): 8.00
GTIN (EAN)	4050118145946	Weidmueller, biały
Ilość	500 Szt.	

UR20-3EM-230V-AC

Weidmüller Interface GmbH & Co. KG

Klingenbergstraße 26

D-32758 Detmold

Germany

www.weidmueller.com

Rysunki

Wyjaśnienia dotyczące skrótów

Power measurement module

