

EL 38 MM SI 30M

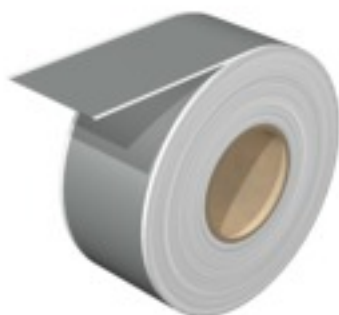
Weidmüller Interface GmbH & Co. KG

Klingenbergstraße 26

D-32758 Detmold

Germany

www.weidmueller.com

**Identyfikacja dostosowana do indywidualnych wymagań: EL**

Odmiany paskowe znaczników MultiMark sprawiają, że są one ekonomicznie korzystną alternatywą dla konwencjonalnych szyn z wsuwanymi etykietami czy etykiet specjalnych. Dla każdej podanej szerokości oprogramowanie precyzyjnie dobiera długość, aby zapewnić dopasowanie do odpowiednich oznaczników. Ostrze umożliwia docięcie etykiet do wymaganych rozmiarów. Idealne do tworzenia dużych etykiet dla bloków funkcyjnych lub kompletnych bloków zacisków.

Korzyści wynikające z zastosowania MultiMark

- "Różne materiały spełniające różne wymagania"
- Mogą być stosowane ze sprzętem od wielu różnych producentów
- Oznaczniki do urządzeń o znanej konstrukcji

Ogólne dane zamówieniowe

Wykonanie	THM, Oznaczniki urządzeń, 38 x , srebrny
Nr zam.	2006650000
Typ	EL 38 MM SI 30M
GTIN (EAN)	4050118391558
Ilość	1 Szt.
Kompatybilna drukarka	2599430000 2599440000

EL 38 MM SI 30M

Weidmüller Interface GmbH & Co. KG

Klingenbergstraße 26

D-32758 Detmold

Germany

www.weidmueller.com

Dane techniczne

Wymiary i masa

Głębokość	0,1 mm	Głębokość (cale)	0,004 inch
Wysokość	38 mm	Wysokość (cale)	1,496 inch
Długość	30 000 mm	Długość (cale)	1 181,1 inch
Masa netto	325 g		

Temperatury

Zakres temperatury stosowania	-40...120 °C
-------------------------------	--------------

Dane ogólne

Aprobata zgodnie z UL 969	Tak	Barwny	srebrny
Długość	30 000 mm	Halogenki	Nie
Ilość na rolkę	1	Klasa palności wg UL 94	V-0
Klej	Klej akrylanowy	Wykonanie	bezhalogenowy, samoprzylepny
Zakres temperatury stosowania	-40...120 °C	tworzywo	poliester
zakres temperatur roboczych, maks.	120 °C	zakres temperatur roboczych, min.	-40 °C

Znaczniki urządzeń

Halogenki	Nie
-----------	-----

Klasyfikacje

ETIM 6.0	EC001288	ETIM 7.0	EC001288
ETIM 8.0	EC001288	ETIM 9.0	EC001288
ECLASS 9.0	27-40-06-29	ECLASS 9.1	27-40-06-29
ECLASS 10.0	27-40-06-29	ECLASS 11.0	27-28-11-04
ECLASS 12.0	27-28-11-04	ECLASS 13.0	27-28-11-04

Zgodność produktu z wymogami środowiska naturalnego

REACH SVHC	/
------------	---

Dopuszczenia

ROHS	Zgodny
------	--------

Pobieranie

Katalogi	Catalogues in PDF-format
----------	--

EL 38 MM SI 30M

Weidmüller Interface GmbH & Co. KG
Klingenbergstraße 26
D-32758 Detmold
Germany

www.weidmueller.com

Rysunki



EL 38 MM SI 30M

Weidmüller Interface GmbH & Co. KG

Klingenbergstraße 26

D-32758 Detmold

Germany

www.weidmueller.com

Akcesoria

THM MULTIMARK PLUS



Dzięki technice termotransferowej, drukarki te zapewniają doskonałą jakość nadruków. Różne materiały i łatwy w obsłudze, działający w środowisku Windows system zadruku pozwalają na optymalne wykonywanie oznakowań.

Ogólne dane zamówieniowe

Typ	MM PLUS ROLLER 110
Nr zam.	2672590000
GTIN (EAN)	4050118708097
Ilość	1 Szt.

Taśmy kolorowe



Dzięki technice termotransferowej, drukarki te zapewniają doskonałą jakość nadruków. Różne materiały i łatwy w obsłudze, działający w środowisku Windows system zadruku pozwalają na optymalne wykonywanie oznakowań.

Ogólne dane zamówieniowe

Typ	RIBBON MM 76/360 SW	Wykonanie
Nr zam.	2005080000	Taśma kolorowa
GTIN (EAN)	4050118389951	
Ilość	1 Szt.	

EL 38 MM SI 30M**Weidmüller Interface GmbH & Co. KG**

Klingenbergstraße 26

D-32758 Detmold

Germany

www.weidmueller.com**Akcesoria****THM MMP**

Dzięki technice termotransferowej, drukarki te zapewniają doskonałą jakość nadruków. Różne materiały i łatwy w obsłudze, działający w środowisku Windows system zadruku pozwalają na optymalne wykonywanie oznakowań.

Ogólne dane zamówieniowe

Typ	THM MMP ROLLER 115
Nr zam.	1357420000
GTIN (EAN)	4050118160314
Ilość	1 Szt.
Typ	THM MMP EXT.RH
Nr zam.	1302920000
GTIN (EAN)	4050118102307
Ilość	1 Szt.