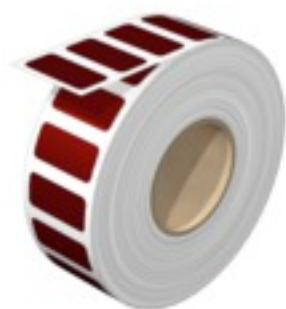


SM 27/12.5 MM RT**Weidmüller Interface GmbH & Co. KG**

Klingenbergstraße 26

D-32758 Detmold

Germany

www.weidmueller.com**Zapobieganie nieprawidłowej obsłudze: SM**

Oznaczniki urządzeń MultiMark mogą być stosowane wraz z materiałami oznacznikowymi od różnych producentów. Niezależnie od sposobu użycia, zawsze gwarantują wyraźne oznaczenie wszystkich podzespołów, takich jak urządzenia sterujące i sygnalizacyjne różnych marek.

Korzyści wynikające z zastosowania MultiMark

- "Różne materiały spełniające różne wymagania"
- Mogą być stosowane ze sprzętem od wielu różnych producentów
- Oznaczniki do urządzeń o znanej konstrukcji

Ogólne dane zamówieniowe

Wykonanie	SwitchMark, Oznaczniki urządzeń, 12.5 x 27 mm, czerwony
Nr zam.	2006540000
Typ	SM 27/12.5 MM RT
GTIN (EAN)	4050118391541
Ilość	1 000 Szt.
Kompatybilna drukarka	2599430000 2599440000

SM 27/12.5 MM RT

Weidmüller Interface GmbH & Co. KG

Klingenbergstraße 26

D-32758 Detmold

Germany

www.weidmueller.com

Dane techniczne

Wymiary i masa

Głębokość	0,1 mm	Głębokość (cale)	0,004 inch
Wysokość	12,5 mm	Wysokość (cale)	0,492 inch
Szerokość	27 mm	Szerokość (cale)	1,063 inch
Masa netto	0,119 g		

Temperatury

Zakres temperatury stosowania	-40...120 °C
-------------------------------	--------------

Dane ogólne

Aprobata zgodnie z UL 969	Tak	Barwny	czerwony
Halogenki	Nie	Ilość na rolkę	1 000
Klasa palności wg UL 94	V-0	Klej	Klej akrylanowy
Szerokość	27 mm	Wykonanie	bezhalogenowy, samoprzylepny
Zakres temperatury stosowania	-40...120 °C	tworzywo	poliester
zakres temperatur roboczych, maks.	120 °C	zakres temperatur roboczych, min.	-40 °C

Znaczniki urządzeń

Halogenki	Nie
-----------	-----

Klasyfikacje

ETIM 6.0	EC001288	ETIM 7.0	EC001288
ETIM 8.0	EC001288	ETIM 9.0	EC001288
ECLASS 9.0	27-40-06-29	ECLASS 9.1	27-40-06-29
ECLASS 10.0	27-40-06-29	ECLASS 11.0	27-28-11-04
ECLASS 12.0	27-28-11-04	ECLASS 13.0	27-28-11-04

Zgodność produktu z wymogami środowiska naturalnego

REACH SVHC	/
------------	---

Dopuszczenia

ROHS	Zgodny
------	--------

Pobieranie

Dane projektowe	CAD data – STEP
Katalogi	Catalogues in PDF-format

SM 27/12.5 MM RT

Weidmüller Interface GmbH & Co. KG

Klingenbergstraße 26

D-32758 Detmold

Germany

www.weidmueller.com

Rysunki



SM 27/12.5 MM RT

Weidmüller Interface GmbH & Co. KG

Klingenbergstraße 26

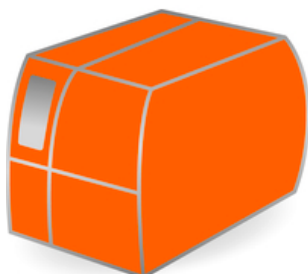
D-32758 Detmold

Germany

www.weidmueller.com

Akcesoria

THM MULTIMARK PLUS



Dzięki technice termotransferowej, drukarki te zapewniają doskonałą jakość nadruków. Różne materiały i łatwy w obsłudze, działający w środowisku Windows system zadruku pozwalają na optymalne wykonywanie oznakowań.

Ogólne dane zamówieniowe

Typ	MM PLUS ROLLER 110
Nr zam.	2672590000
GTIN (EAN)	4050118708097
Ilość	1 Szt.

Taśmy kolorowe



Dzięki technice termotransferowej, drukarki te zapewniają doskonałą jakość nadruków. Różne materiały i łatwy w obsłudze, działający w środowisku Windows system zadruku pozwalają na optymalne wykonywanie oznakowań.

Ogólne dane zamówieniowe

Typ	RIBBON MM 76/360 SW	Wykonanie
Nr zam.	2005080000	Taśma kolorowa
GTIN (EAN)	4050118389951	
Ilość	1 Szt.	

SM 27/12.5 MM RT**Weidmüller Interface GmbH & Co. KG**

Klingenbergstraße 26

D-32758 Detmold

Germany

www.weidmueller.com**Akcesoria****THM MMP**

Dzięki technice termotransferowej, drukarki te zapewniają doskonałą jakość nadruków. Różne materiały i łatwy w obsłudze, działający w środowisku Windows system zadruku pozwalają na optymalne wykonywanie oznakowań.

Ogólne dane zamówieniowe

Typ	THM MMP ROLLER 115
Nr zam.	1357420000
GTIN (EAN)	4050118160314
Ilość	1 Szt.