

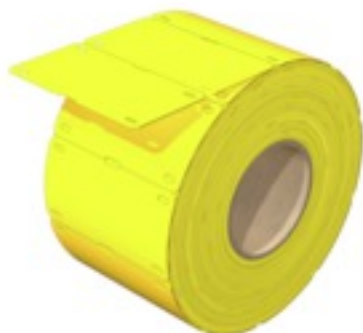
SFX 30/60 MM GE**Weidmüller Interface GmbH & Co. KG**

Klingenbergstraße 26

D-32758 Detmold

Germany

www.weidmueller.com

**Wysoko elastyczne: SFX**

Oznaczniki SFX są stosowane przez użytkowników, którzy wolą klasyczne rozwiązania z opaską kablową. Kable nie zawsze są prowadzone w linii prostej. Dlatego oznaczniki SFX są wytwarzane z bardzo elastycznego poliuretanu. Oznacznik dopasowuje się do krzywizny kabla i daje się łatwo zamknąć.

Ogólne dane zamówieniowe

Wersja	SlimFix, Znaczniki kabli i przewodów, 7 - , 60 x 32 mm, żółty
Nr zam.	2005420000
Typ	SFX 30/60 MM GE
GTIN (EAN)	4050118390230
Ilość	300 Szt.
Kompatybilna drukarka	2599430000 2599440000

SFX 30/60 MM GE

Weidmüller Interface GmbH & Co. KG

Klingenbergstraße 26

D-32758 Detmold

Germany

www.weidmueller.com

Dane techniczne

Wymiary i masa

Głębokość	0,6 mm	Głębokość (cale)	0,024 inch
Wysokość	60 mm	Wysokość (cale)	2,362 inch
Szerokość	32 mm	Szerokość (cale)	1,26 inch
Masa netto	1,483 g		

Temperatury

Zakres temperatury stosowania	-40...90 °C
-------------------------------	-------------

Dane ogólne

Barwny	żółty	Halogenki	Nie
Ilość na rolkę	300	Klasa palności wg UL 94	HB
Szerokość	32 mm	Wielkość pola opisowego	45 x 29.5 mm
Wykonanie	bezhalogenowy	Zakres temperatury stosowania	-40...90 °C
tworzywo	Poliuretan	zakres temperatur roboczych, maks.	90 °C
zakres temperatur roboczych, min.	-40 °C		

Markery przewodów i kabli

Halogenki	Nie	Pasująca opaska kablowa	Tworzywo sztuczne
Przejście opaski kablowej	Płaskie	Szerokość pola tekstowego	45 mm
Wysokość pola tekstowego	29,5 mm	Zewnętrzna średnica przewodu	7 -
Zewnętrzna średnica przewodu, min.	7 mm		

Klasyfikacje

ETIM 6.0	EC001530	ETIM 7.0	EC001530
ETIM 8.0	EC001530	ETIM 9.0	EC001530
ECLASS 9.0	27-40-04-01	ECLASS 9.1	27-40-04-01
ECLASS 10.0	27-40-04-01	ECLASS 11.0	27-28-11-02
ECLASS 12.0	27-28-11-02	ECLASS 13.0	27-28-11-02
ECLASS 14.0	27-28-11-02		

Zgodność produktu z wymogami środowiska naturalnego

REACH SVHC	/
Status zgodności z dyrektywą RoHS	Zgodne, bez wyłączenia

Dopuszczenia

ROHS	Zgodny
------	--------

Pobieranie

Dane projektowe	CAD data – STEP
Katalogi	Catalogues in PDF-format

SFX 30/60 MM GE

Weidmüller Interface GmbH & Co. KG

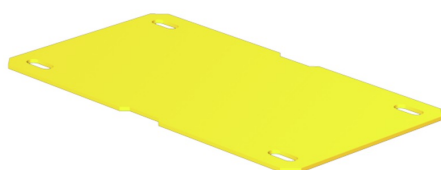
Klingenbergstraße 26

D-32758 Detmold

Germany

www.weidmueller.com

Rysunki



SFX 30/60 MM GE**Weidmüller Interface GmbH & Co. KG**

Klingenbergstraße 26

D-32758 Detmold

Germany

www.weidmueller.com**Akcesoria****THM MMP**

Dzięki technice termotransferowej, drukarki te zapewniają doskonałą jakość nadruków. Różne materiały i łatwy w obsłudze, działający w środowisku Windows system zadruku pozwalają na optymalne wykonywanie oznakowań.

Ogólne dane zamówieniowe

Typ	MULTIMARK ROLLER 115
Nr zam.	1357420000
GTIN (EAN)	4050118160314
Ilość	1 Szt.

THM MULTIMARK PLUS

Dzięki technice termotransferowej, drukarki te zapewniają doskonałą jakość nadruków. Różne materiały i łatwy w obsłudze, działający w środowisku Windows system zadruku pozwalają na optymalne wykonywanie oznakowań.

Ogólne dane zamówieniowe

Typ	MULTIMARK PLUS ROLLER 1 ...
Nr zam.	2672590000
GTIN (EAN)	4050118708097
Ilość	1 Szt.

SFX 30/60 MM GE

Weidmüller Interface GmbH & Co. KG

Klingenbergstraße 26

D-32758 Detmold

Germany

www.weidmueller.com

Akcesoria

Taśmy kolorowe



Dzięki technice termotransferowej, drukarki te zapewniają doskonałą jakość nadruków. Różne materiały i łatwy w obsłudze, działający w środowisku Windows system zadruku pozwalają na optymalne wykonywanie oznakowań.

Ogólne dane zamówieniowe

Typ	RIBBON MM 76/360 SW	Wersja
Nr zam.	2005080000	Taśma kolorowa
GTIN (EAN)	4050118389951	
Ilość	1 Szt.	