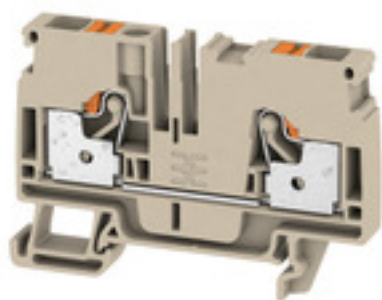


A2C 6**Weidmüller Interface GmbH & Co. KG**

Klingenbergstraße 26

D-32758 Detmold

Germany

www.weidmueller.com**Zdjęcie produktu**

Przesyłanie zasilania, sygnałów i danych, jest klasycznym wymogiem w elektrotechnice i prefabrykacji rozdzielnic. Materiał izolacyjny, technologia łączeniowa i konstrukcja złączy, są właściwościami różnicującymi. Złączki szeregowe przelotowe nadają się do łączenia i/lub podłączania jednego bądź kilku przewodów. Mogą mieć jeden lub więcej poziomów połączeń z tym samym potencjałem lub izolowanych od siebie.

Ogólne dane zamówieniowe

Wykonanie	Przelotowa rzędowa listwa zaciskowa, PUSH IN, 6 mm ² , 800 V, 41 A, Ciemnobieżowy
Nr zam.	1992110000
Typ	A2C 6
GTIN (EAN)	4050118377064
Ilość	50 Szt.

A2C 6

Weidmüller Interface GmbH & Co. KG

Klingenbergstraße 26

D-32758 Detmold

Germany

www.weidmueller.com

Dane techniczne

Wymiary i masa

Głębokość	45,5 mm	Głębokość (cale)	1,791 inch
Głębokość wraz z szyną DIN	46 mm	Wysokość	66,5 mm
Wysokość (cale)	2,618 inch	Szerokość	8,1 mm
Szerokość (cale)	0,319 inch	Masa netto	16,37 g

Temperatury

Temperatura magazynowania	-25 °C...55 °C	długotrwała temperatura użytkowa, min.	-60 °C
długotrwała temperatura użytkowa, maks.	130 °C		

Dane znamionowe IECEx/ATEX

nr certyfikatu (ATEX)	TUEV16ATEX7909U	Nr certyfikatu (IECEX)	IECEXTUR16.0036U
Napięcie maks. (ATEX)	550 V	Prąd (ATEX)	37 A
Maks. przekrój przewodu (ATEX)	6 mm ²	Napięcie maks. (IECEX)	550 V
Prąd (IECEX)	37 A	Maks. przekrój przewodu (IECEX)	6 mm ²
Oznakowanie EN 60079-7	Ex eb II C Gb	Etykieta Ex 2014/34/WE	II 2 G D

Informacje ogólne

Normy	IEC 60947-7-1	Szyna	TS 35
Wskazówka montażowa	Szyna nośna	przekrój przyłącza przewodu AWG, min.	AWG 22
przekrój przyłączeniowy przewodu AWG, maks.	AWG 8		

Przewody zaciskane (kolejne przyłącze)

Rodzaj przyłącza, kolejne przyłącze	PUSH IN
-------------------------------------	---------

dalsze dane techniczne

Rodzaj zamocowania	wciskany	Wskazówka montażowa	Szyna nośna
otwarte strony	z prawej strony	rodzaj montażu	TS 35
wersja przetestowana pod kątem eksplozji	Tak	z czopem zatraskowym	Nie
zatraskowe	Nie		

dane tworzywa

tworzywo	Wemid	Barwny	Ciemnobeżowy
kolor elementów uruchamiających	pomarańczowy	Klasa palności wg UL 94	V-0

dane znamionowe

Przekrój pomiarowy	6 mm ²	Napięcie znamionowe	800 V
Znamionowe napięcie stałe	800 V	Prąd znamionowy	41 A
Prąd przy maksymalnym oprowadowaniu	41 A	Normy	IEC 60947-7-1
Rezystancja objętościowa wg IEC 60947-7-x	0,78 mΩ	Znamionowe napięcie udarowe	8 kV
Moc stratna zgodnie z wymaganiami IEC 60947-7-x	1,31 W	Kategoria przepięciowa	III
Stopień zanieczyszczenia	3		

A2C 6

Weidmüller Interface GmbH & Co. KG

Klingenbergstraße 26

D-32758 Detmold

Germany

www.weidmueller.com

Dane techniczne

dane znamionowe wg CSA

Maks. przekrój przewodu (CSA)	8 AWG	Min. przekrój przewodu (CSA)	22 AWG
Napięcie rozm. B (CSA)	600 V	Napięcie rozm. C (CSA)	600 V
Napięcie rozm. D (CSA)	600 V	Nr certyfikatu (CSA)	200039-70089609
Prąd Gr B (CSA)	38 A	Prąd Gr C (CSA)	38 A
Prąd Gr D (CSA)	5 A		

dane znamionowe wg UL

Napięcie rozm. B (cURus)	600 V	Napięcie rozm. C (cURus)	600 V
Napięcie rozm. D (cURus)	600 V	Nr certyfikatu (cURus)	E60693
Prąd rozm. B (cURus)	38 A	Prąd rozm. C (cURus)	38 A
Prąd rozm. D (cURus)	5 A	Wielkość przewodu Factory wiring max (cURus)	8 AWG
Wielkość przewodu Factory wiring min (cURus)	22 AWG	Wielkość przewodu Field wiring max (cURus)	8 AWG
Wielkość przewodu Field wiring min (cURus)	22 AWG		

parametry systemu

niezbędna płyta zamykająca	Tak	Liczba potencjałów	1
liczba poziomów	1	liczba zacisków na poziom	2
Liczba potencjałów w rzędzie	1	poziomy wewnętrznie zmostkowane	Nie
Przyłącze PE	Nie	Szyna	TS 35
Funkcja N	Nie	Funkcja PE	Nie
Funkcja PEN	Nie		

przewody zaciskane (złącze wymiarowane)

Długość odizolowania	12 mm		
Długość rurki dla okucia z zakończeniem kablowym bez kołnierza z tworzywa sztucznego DIN 46228/1	Długość rurki	znamionowy	10 mm
	Przekrój poprzeczny przyłączanego przewodu	min.	0,5 mm ²
		maks.	1 mm ²
	Długość rurki	min.	10 mm
	Przekrój poprzeczny przyłączanego przewodu	min.	1,5 mm ²
		maks.	2,5 mm ²
	Długość rurki	min.	12 mm
	Przekrój poprzeczny przyłączanego przewodu	maks.	18 mm
		znamionowy	4 mm ²
	Długość rurki	min.	10 mm
	Przekrój poprzeczny przyłączanego przewodu	maks.	18 mm
		min.	6 mm ²
		maks.	10 mm ²

A2C 6

Weidmüller Interface GmbH & Co. KG

Klingenbergstraße 26

D-32758 Detmold

Germany

www.weidmueller.com

Dane techniczne

Długość rurki dla okucia z zakończeniem kablowym z kołnierzem z tworzywa sztucznego DIN 46228/4	Przekrój poprzeczny przyłączanego przewodu	min.	0,5 mm ²
		maks.	1 mm ²
	Długość rurki	min.	10 mm
		maks.	12 mm
	Przekrój poprzeczny przyłączanego przewodu	znamionowy	1,5 mm ²
	Długość rurki	min.	10 mm
		maks.	18 mm
	Przekrój poprzeczny przyłączanego przewodu	znamionowy	2,5 mm ²
Długość rurki dla podwójnej końcówki tulejkowej	Długość rurki	min.	10 mm
		maks.	12 mm
	Przekrój poprzeczny przyłączanego przewodu	znamionowy	0,5 mm ²
	Długość rurki	min.	10 mm
		maks.	18 mm
	Przekrój poprzeczny przyłączanego przewodu	znamionowy	0,75 mm ²
	Długość rurki	min.	12 mm
		maks.	18 mm
	Przekrój poprzeczny przyłączanego przewodu	min.	4 mm ²
		maks.	6 mm ²
	Długość rurki	min.	10 mm
		maks.	18 mm
	Przekrój poprzeczny przyłączanego przewodu	min.	4 mm ²
		maks.	6 mm ²
	Długość rurki	min.	10 mm
		maks.	18 mm

Maks. przekrój przyłącza, przewód wielo- 6 mm² drutowy, maks.Maks. przekrój przyłącza, przewód wielo- 0,5 mm² drutowy, min.Przekrój przyłącza przewodu, cienki prze- 10 mm² wód wielodrutowy z tulejkami kablowymi DIN 46228/1, maks.Przekrój przyłącza przewodu, cienki prze- 0,5 mm² wód wielodrutowy z tulejkami kablowymi DIN 46228/1, min.Przekrój przyłącza przewodu, cienki prze- 6 mm² wód wielodrutowy z tulejkami kablowymi DIN 46228/4, maks.Przekrój przyłącza przewodu, cienki prze- 0,5 mm² wód wielodrutowy z tulejkami kablowymi DIN 46228/4, min.Przekrój przyłącza przewodu, cienki prze- 0,5 mm² wód wielodrutowy, min.Przekrój przyłącza przewodu, z cienkiego 10 mm² drutu, maks.Przekrój przyłącza przewodów, przewód 6 mm² jednodrutowy, maks.Przekrój przyłącza przewodów, przewód 0,5 mm² jednodrutowy, min.

Rodzaj przyłącza PUSH IN

Wielkość ostrza 1,0 x 5,5 mm

Zakres zaciskania, maks. 10 mm²Zakres zaciskania, min. 0,34 mm²bliźniacza tulejka kablowa, maks. 1,5 mm²bliźniacza tulejka kablowa, min. 0,5 mm²

kierunek podłączenia u góry

liczba przyłączy 2

przekrój przyłącza przewodu AWG, min. AWG 22

przekrój przyłączeniowy przewodu AWG, AWG 8

maks.

sprawdzian trzpieniowy wg 60 947-1 A5

Data sporządzenia 25 czerwca 2024 08:09:51 CEST

A2C 6

Weidmüller Interface GmbH & Co. KG

Klingenbergstraße 26

D-32758 Detmold

Germany

www.weidmueller.com

Dane techniczne

Klasyfikacje

ETIM 6.0	EC000897	ETIM 7.0	EC000897
ETIM 8.0	EC000897	ETIM 9.0	EC000897
ECLASS 9.0	27-14-11-20	ECLASS 9.1	27-14-11-20
ECLASS 10.0	27-14-11-20	ECLASS 11.0	27-14-11-20
ECLASS 12.0	27-14-11-20	ECLASS 13.0	27-25-01-01

Zgodność produktu z wymogami środowiska naturalnego

REACH SVHC

/

Dopuszczenia

Dopuszczenia



ROHS	Zgodny
UL File Number Search	Witryna UL
Nr certyfikatu (cURus)	E60693
Nr certyfikatu (cURusEX)	E184763

Pobieranie

Dopuszczenie/Certyfikat/Deklaracja zgodności	Attestation of Conformity UKCA Ex Attestation of Conformity IECEx Certificate ATEX Certificate CB Test Certificate CB Certificate DNVGL certificate BV certificate CCC Ex Certificate UKCA Ex Certificate 20-AV4BO-0269U CE Declaration of Conformity UKCA declaration of conformity Confirmation of Standards EN 45545-2_2020-10
Dane projektowe	CAD data – STEP
Dane projektowe	Zuken E3.S
Specyfikacja przetargowa	Klippon® Connect 1992110000 DE Klippon® Connect 1992110000 EN
Dokumentacja użytkownika	NTI_A2C 6.pdf StorageConditionsTerminalBlocks NTI ALO16 User Manual AXC 1.5-16
Katalogi	Catalogues in PDF-format
Broszury	

Data sporządzenia 25 czerwca 2024 08:09:51 CEST

Aktualizacja katalogu 14.06.2024 / Zmiany techniczne zastrzeżone

A2C 6

Weidmüller Interface GmbH & Co. KG

Klingenbergstraße 26

D-32758 Detmold

Germany

www.weidmueller.com

Rysunki



A2C 6

Weidmüller Interface GmbH & Co. KG

Klingenbergstraße 26

D-32758 Detmold

Germany

www.weidmueller.com

Akcesoria

6 mm²

Płytki zamykające mocowane są po stronie otwartej ostatniego zacisku szeregowego przed końcówką kątową. Zastosowanie płytki zamykającej pozwala na utrzymanie funkcji zacisku szeregowego, jak też podanego napięcia nominalnego. Zagwarantowana jest ochrona przed dotykiem części przewodzących prąd, a zacisk zamykający jest zabezpieczony przed dotknięciem.

Ogólne dane zamówieniowe

Typ	AEP 2C 6 BL	Wykonanie
Nr zam.	1991950000	Seria A, Płyta zamykająca
GTIN (EAN)	4050118376739	
Ilość	50 Szt.	
Typ	AEP 2C 6 OR	Wykonanie
Nr zam.	2052520000	Seria A, Płyta zamykająca
GTIN (EAN)	4050118412123	
Ilość	50 Szt.	
Typ	AEP 2C 6	Wykonanie
Nr zam.	1991970000	Seria A, Płyta zamykająca
GTIN (EAN)	4050118376692	
Ilość	50 Szt.	

Seria A



Adaptory testowe i wtyki kontrolne są wykorzystywane do połączeń elektrycznych między złączkami i urządzeniami testującymi. W ten sposób można ustanowić styk elektryczny w stanie okablowanym i w łatwy sposób dokonać pomiarów.

Ogólne dane zamówieniowe

Typ	ATPG 1.5-10 L	Wykonanie
Nr zam.	1991890000	Zacisk pomiarowy (terminal), 1.5 mm ² , 250 V, 0.2 A
GTIN (EAN)	4050118376647	
Ilość	50 Szt.	
Typ	ATPG 6 MI-R	Wykonanie
Nr zam.	1991930000	Zacisk pomiarowy (terminal), 1.5 mm ² , 250 V, 0.2 A
GTIN (EAN)	4050118376555	
Ilość	50 Szt.	

A2C 6

Weidmüller Interface GmbH & Co. KG

Klingenbergstraße 26

D-32758 Detmold

Germany

www.weidmueller.com

Akcesoria

neutralna



Oznaczniki WS idealnie pasują do złączy z serii W. Dzięki kompatybilności systemowej, szyldy WS można też mocować na produktach z serii I oraz serii Z. Duże powierzchnie opisowe pozwalają nie tylko na używanie długich ciągów znaków, lecz również na rozbięcie opisu na kilka linii.

Oznaczniki WS idealnie nadają się do etykiet z długimi, indywidualnie tworzonymi ciągami znaków. Sprawdzony format MultiCard umożliwia wykonanie wydruku drukarką PrintJet Connect lub systemem typu Plotter.

- Mogą być umieszczone na taśmie lub pojedynczo.
- Oznaczniki w sprawdzonym formacie MultiCard.

Do nadruku na zamówienie: Prosimy o przesłanie pliku z oprogramowaniem etykietującym M-Print PRO lub M-Print PRO Online (bez instalacji) zgodnie z naszymi specyfikacjami etykietowania.

Ogólne dane zamówieniowe

Typ	WS 10/8 PLUS MC NE WS	Wykonanie
Nr zam.	1905950000	WS, Znakowanie zacisków, 10 x 8 mm, Raster w mm (P): 8.00
GTIN (EAN)	4032248528103	Weidmueller, biały
Ilość	420 Szt.	

6 mm²

Mostki poprzeczne wtykowe zapewniają łatwą obsługę i szybki montaż. Pozwala to oszczędzić dużo czasu w porównaniu z rozwiązaniami przykręcanymi.

Ogólne dane zamówieniowe

Typ	ZQV 6N/7	Wykonanie
Nr zam.	2733960000	Złącze krosujące (terminal), wtykany, Liczba biegunów: 7, Raster w mm (P): 8.00, Izolowany: Tak, 41 A, pomarańczowy
GTIN (EAN)	4064675066804	
Ilość	20 Szt.	
Typ	ZQV 6N/2	Wykonanie
Nr zam.	1985740000	Złącze krosujące (terminal), wtykany, Liczba biegunów: 2, Raster w mm (P): 8.00, Izolowany: Tak, 41 A, pomarańczowy
GTIN (EAN)	4050118370362	
Ilość	60 Szt.	
Typ	ZQV 6N/6	Wykonanie
Nr zam.	2733950000	Złącze krosujące (terminal), wtykany, Liczba biegunów: 6, Raster w mm (P): 8.00, Izolowany: Tak, 41 A, pomarańczowy
GTIN (EAN)	4064675066699	
Ilość	20 Szt.	

A2C 6

Weidmüller Interface GmbH & Co. KG

Klingenbergstraße 26

D-32758 Detmold

Germany

www.weidmueller.com

Akcesoria

Typ	ZQV 6N/3 BL	Wykonanie
Nr zam.	1985840000	Złącze krosujące (terminal), wtykany, Liczba biegunów: 3, Raster w
GTIN (EAN)	4050118370379	mm (P): 8.00, Izolowany: Tak, 41 A, niebieski
Ilość	60 Szt.	
Typ	ZQV 6N/7 BL	Wykonanie
Nr zam.	2786900000	Złącze krosujące (terminal), wtykany, Liczba biegunów: 7, Raster w
GTIN (EAN)	4064675064596	mm (P): 8.00, Izolowany: Tak, 41 A, niebieski
Ilość	20 Szt.	
Typ	ZQV 6N/2 BL	Wykonanie
Nr zam.	1985830000	Złącze krosujące (terminal), wtykany, Liczba biegunów: 2, Raster w
GTIN (EAN)	4050118370232	mm (P): 8.00, Izolowany: Tak, 41 A, niebieski
Ilość	60 Szt.	
Typ	ZQV 6N/4	Wykonanie
Nr zam.	1985780000	Złącze krosujące (terminal), wtykany, Liczba biegunów: 4, Raster w
GTIN (EAN)	4050118370287	mm (P): 8.00, Izolowany: Tak, 41 A, pomarańczowy
Ilość	60 Szt.	
Typ	ZQV 6N/10	Wykonanie
Nr zam.	2733970000	Złącze krosujące (terminal), wtykany, Liczba biegunów: 10, Raster w
GTIN (EAN)	4064675066811	mm (P): 8.00, Izolowany: Tak, 41 A, pomarańczowy
Ilość	20 Szt.	
Typ	ZQV 6N/6 BL	Wykonanie
Nr zam.	2786890000	Złącze krosujące (terminal), wtykany, Liczba biegunów: 6, Raster w
GTIN (EAN)	4064675064572	mm (P): 8.00, Izolowany: Tak, 41 A, niebieski
Ilość	20 Szt.	
Typ	ZQV 6N/10 BL	Wykonanie
Nr zam.	2786910000	Złącze krosujące (terminal), wtykany, Liczba biegunów: 10, Raster w
GTIN (EAN)	4064675064602	mm (P): 8.00, Izolowany: Tak, 41 A, niebieski
Ilość	20 Szt.	
Typ	ZQV 6N/4 BL	Wykonanie
Nr zam.	1985850000	Złącze krosujące (terminal), wtykany, Liczba biegunów: 4, Raster w
GTIN (EAN)	4050118370447	mm (P): 8.00, Izolowany: Tak, 41 A, niebieski
Ilość	60 Szt.	
Typ	ZQV 6N/3	Wykonanie
Nr zam.	1985760000	Złącze krosujące (terminal), wtykany, Liczba biegunów: 3, Raster w
GTIN (EAN)	4050118370263	mm (P): 8.00, Izolowany: Tak, 41 A, pomarańczowy
Ilość	60 Szt.	

A2C 6

Weidmüller Interface GmbH & Co. KG

Klingenbergstraße 26

D-32758 Detmold

Germany

www.weidmueller.com

Akcesoria

neutralna



Dekafix (DEK) jest uniwersalnym oznaczniakiem do wszystkich przewodów oraz wtyków, a także podzespołów elektronicznych. System jest idealny do krótkich sekwencji numerycznych oraz pasuje do szerokiego asortymentu fabrycznie zadrukowanych oznaczników.

Paski umożliwiające szybkie instalowanie, wymagające tylko jednej operacji. Druk jest wyraźnie czytelny, kontrastowy i dostępny w różnych szerokościach.

- Szeroki asortyment oznaczników gotowych do użycia
- Paski umożliwiające szybkie instalowanie
- Oznaczniki złącz, pasujące do wszystkich złącz kablowych Weidmüller
- Dostępne jako niewypełnione karty MultiCard lub karty ze standardowym nadrukiem

Do nadruku na zamówienie: Prosimy o przesłanie pliku z oprogramowaniem etykietującym M-Print PRO lub M-Print PRO Online (bez instalacji) zgodnie z naszymi specyfikacjami etykietowania.

Ogólne dane zamówieniowe

Typ	DEK 5/8 MC NE WS	Wykonanie
Nr zam.	1856740000	Dekafix, Znakowanie zacisków, 5 x 8 mm, Raster w mm (P): 8.00
GTIN (EAN)	4032248400850	Weidmueller, biały
Ilość	800 Szt.	

Seria A



Separator jest wykorzystywany do optycznego oddzielenia obwodów lub do zapewnienia izolacji elektrycznej z sąsiadującymi mostkami poprzecznymi. W przeciwieństwie do płyt końcowych obrys może być większy niż przyległe złączki. Nie powinien być jednak mniejszy, ponieważ w takim przypadku w aplikacji nie będzie możliwe zachowanie wymaganych odstępów i odległości izolacyjnych.

Ogólne dane zamówieniowe

Typ	APP 2	Wykonanie
Nr zam.	2489090000	Seria A, Płytki separacyjna
GTIN (EAN)	4050118499308	
Ilość	50 Szt.	

A2C 6

Weidmüller Interface GmbH & Co. KG

Klingenbergstraße 26

D-32758 Detmold

Germany

www.weidmueller.com

Akcesoria

druk specjalny



Dekafix (DEK) jest uniwersalnym oznaczniakiem do wszystkich przewodów oraz wtyków, a także podzespołów elektronicznych. System jest idealny do krótkich sekwencji numerycznych oraz pasuje do szerokiego asortymentu fabrycznie zadrukowanych oznaczników.

Paski umożliwiające szybkie instalowanie, wymagające tylko jednej operacji. Druk jest wyraźnie czytelny, kontrastowy i dostępny w różnych szerokościach.

- Szeroki asortyment oznaczników gotowych do użycia
- Paski umożliwiające szybkie instalowanie
- Oznaczniki złącz, pasujące do wszystkich złącz kablowych Weidmüller
- Dostępne jako niewypełnione karty MultiCard lub karty ze standardowym nadrukiem

Do nadruku na zamówienie: Prosimy o przesłanie pliku z oprogramowaniem etykietującym M-Print PRO lub M-Print PRO Online (bez instalacji) zgodnie z naszymi specyfikacjami etykietowania.

Ogólne dane zamówieniowe

Typ	DEK 5/8 MC SDR	Wykonanie
Nr zam.	1856750000	Dekafix, Znakowanie zacisków, 5 x 8 mm, Raster w mm (P): 8.00
GTIN (EAN)	4032248400867	Weidmueller, według życzenia klienta
Ilość	160 Szt.	
Typ	DEK 5/8 PLUS MC SDR	Wykonanie
Nr zam.	1046370000	Dekafix, Znakowanie zacisków, 5 x 8 mm, Raster w mm (P): 8.00
GTIN (EAN)	4032248782079	Weidmueller, według życzenia klienta
Ilość	160 Szt.	

Uchwyt znaczników



Uchwyty oznaczników oferują możliwość dodatkowego montażu standardowych oznaczników o rozstawie 5 lub 5,1 mm. Uchwyty kątowe mogą być opcjonalnie łączone zatraskowo i mogą być montowane we wszystkich standardowych kanałach znakowania modułowych listew zaciskowych Klippon® Connect. Pasujące typy oznaczników można znaleźć w odpowiednich akcesoriach uchwytu oznacznika.

Ogólne dane zamówieniowe

Typ	BZT 1 ZA WS 10/5	Wykonanie
Nr zam.	1805520000	Akcesoria, Element do umieszczenia oznakowania
GTIN (EAN)	4032248270248	
Ilość	100 Szt.	

A2C 6

Weidmüller Interface GmbH & Co. KG

Klingenbergstraße 26

D-32758 Detmold

Germany

www.weidmueller.com

Akcesoria

Typ	BZT 1 WS 10/5	Wykonanie
Nr zam.	1805490000	Akcesoria, Element do umieszczenia oznakowania
GTIN (EAN)	4032248270231	
Ilość	100 Szt.	

DEK 5/8



WS/ DEK

W oznacznikach złącz MultiMark DEK/WS zastosowano innowacyjne tworzywo kompozytowe składające się z dwóch komponentów. Twarda część dolna znacznika pewnie osiada na złączu i bezpiecznie zamyka się dzięki zatraskowi. Elastyczne wykończenie powierzchni znacznie ułatwia zamontowanie oznacznika. Ten specjalnie dziurkowany materiał umożliwia naciągnięcie pasków pozwalające skompensować nieznaczne rozrzuty rozstawów/odstępów, które mają tendencję do kumulowania się, szczególnie w przypadku długich bloków zaciskowych. Kolejna zaleta to znakomita możliwość zadruku powierzchni - materiał gwarantuje, że oznaczenia są trwałe i odporne na ścieranie. Rozdzielczość druku 300 dpi przekłada się też na dobrą czytelność napisów.

Państwa korzyści dzięki MultiMark

- Kompatybilne z modułowymi blokami zacisków Weidmüller
- Mocny chwyt i trwały nadruk
- Ciągłe paski oszczędzają czas podczas montażu
- Łatwe mocowanie dzięki innowacyjnemu materiałowi kompozytowemu
- Duża etykieta zapewniająca optymalną czytelność
- Szeroki zakres uniwersalności ze względu na niezależność od producenta

Ogólne dane zamówieniowe

Typ	DEK 5/8 MM WS	Wykonanie
Nr zam.	2007130000	Dekafix, Znakowanie zacisków, 5 x 8 mm, Weidmueller, biały
GTIN (EAN)	4050118392012	
Ilość	500 Szt.	

Akcesoria

WS 8/8



WS/ DEK

W oznacznikach złącz MultiMark DEK/WS zastosowano innowacyjne tworzywo kompozytowe składające się z dwóch komponentów. Twarda część dolna znacznika pewnie osiada na złączu i bezpiecznie zamyka się dzięki zatraskowi. Elastyczne wykończenie powierzchni znacznie ułatwia zamontowanie oznacznika. Ten specjalnie dziurkowany materiał umożliwia naciągnięcie pasków pozwalające skompensować nieznaczne rozrzuty rozstawów/odstępów, które mają tendencję do kumulowania się, szczególnie w przypadku długich bloków zaciskowych. Kolejna zaleta to znakomita możliwość zadruku powierzchni - materiał gwarantuje, że oznaczenia są trwałe i odporne na ścieranie. Rozdzielczość druku 300 dpi przekłada się też na dobrą czytelność napisów.

Państwa korzyści dzięki MultiMark

- Kompatybilne z modułowymi blokami zacisków Weidmüller
- Mocny chwyt i trwały nadruk
- Ciągłe paski oszczędzają czas podczas montażu
- Łatwe mocowanie dzięki innowacyjnemu materiałowi kompozytowemu
- Duża etykieta zapewniająca optymalną czytelność
- Szeroki zakres uniwersalności ze względu na niezależność od producenta

Ogólne dane zamówieniowe

Typ	WS-A 8/8 MM WS	Wykonanie
Nr zam.	2448930000	WS, Znakowanie zacisków, 8 x 8.1 mm, Weidmueller, biały
GTIN (EAN)	4050118462982	
Ilość	500 Szt.	

A2C 6

Weidmüller Interface GmbH & Co. KG

Klingenbergstraße 26

D-32758 Detmold

Germany

www.weidmueller.com

Akcesoria

Seria A



Pokrywy ostrzegawcze z symbolem błyskawicy zwiększają bezpieczeństwo człowieka i maszyny. Stosuje się je w przypadku, gdy aplikacja wymaga podania napięcia zewnętrznego.

Ogólne dane zamówieniowe

Typ	AAM 6 YE FLASH	Wykonanie
Nr zam.	2635570000	Znakowanie zacisków, 13 x 8.1 mm, Raster w mm (P): 8.00 żółty
GTIN (EAN)	4050118674514	
Ilość	40 Szt.	

Seria A



Aby zagwarantować trwale bezpieczne osadzenie w szynie nośnej i zapobiec wypadnięciu, Weidmüller wprowadził do programu końcówki kątowe. Dostępne są wersje ze śrubą i bezśrubowe. Na trzymaczach można umieszczać oznaczniki, również dla oznaczeń grupowych. Istnieje też możliwość mocowania wtyczek kontrolnych.

Ogólne dane zamówieniowe

Typ	AEB 35 SC/1 BK	Wykonanie
Nr zam.	2475310000	Seria A, Trzymacz
GTIN (EAN)	4050118487114	
Ilość	50 Szt.	
Typ	AEB 35 SC/1	Wykonanie
Nr zam.	1991920000	Seria A, Trzymacz
GTIN (EAN)	4050118376722	
Ilość	50 Szt.	
Typ	AEB 35 SCL/1 V0 GY	Wykonanie
Nr zam.	2661290000	Seria A, Trzymacz
GTIN (EAN)	4050118702170	
Ilość	20 Szt.	
Typ	AEB 35 SCL/1 V0 BK	Wykonanie
Nr zam.	2661300000	Seria A, Trzymacz
GTIN (EAN)	4050118702187	
Ilość	20 Szt.	
Typ	AEB 35 SCL/1 V0	Wykonanie
Nr zam.	2661280000	Seria A, Trzymacz
GTIN (EAN)	4050118702163	
Ilość	20 Szt.	

A2C 6

Weidmüller Interface GmbH & Co. KG

Klingenbergstraße 26

D-32758 Detmold

Germany

www.weidmueller.com

Akcesoria

Wtyki kontrolne



Adaptery testowe i wtyki kontrolne są wykorzystywane do połączeń elektrycznych między złączkami i urządzeniami testującymi. W ten sposób można ustanowić styk elektryczny w stanie okablowanym i w łatwy sposób dokonać pomiarów.

Ogólne dane zamówieniowe

Typ	ZS 2.3/4	Wykonanie
Nr zam.	0249600000	Wtyczka (terminal), złącze wtykowe, Liczba biegunów: 4, czerwony
GTIN (EAN)	4008190022785	
Ilość	20 Szt.	

druk specjalny



Oznaczniki WS idealnie pasują do złączek z serii W. Dzięki kompatybilności systemowej, szyldy WS można też mocować na produktach z serii I oraz serii Z. Duże powierzchnie opisowe pozwalają nie tylko na używanie długich ciągów znaków, lecz również na rozbięcie opisu na kilka linii.

Oznaczniki WS idealnie nadają się do etykiet z długimi, indywidualnie tworzonymi ciągami znaków. Sprawdzony format MultiCard umożliwia wykonanie wydruku drukarką PrintJet Connect lub systemem typu Plotter.

- Mogą być umieszczone na taśmie lub pojedynczo.
- Oznaczniki w sprawdzonym formacie MultiCard.

Do nadruku na zamówienie: Prosimy o przesłanie pliku z oprogramowaniem etykietującym M-Print PRO lub M-Print PRO Online (bez instalacji) zgodnie z naszymi specyfikacjami etykietowania.

Ogólne dane zamówieniowe

Typ	WS 10/8 PLUS MC SDR	Wykonanie
Nr zam.	1906030000	WS, Znakowanie zacisków, 10 x 8 mm, Raster w mm (P): 8.00
GTIN (EAN)	4032248528196	Weidmueller, według życzenia klienta
Ilość	84 Szt.	

A2C 6

Weidmüller Interface GmbH & Co. KG

Klingenbergstraße 26

D-32758 Detmold

Germany

www.weidmueller.com

Akcesoria

Cyfrowe mierniki cęgowe



Do pomiaru prądów stałych i zmiennych używa się cyfrowych cęgów prądowych oraz nakładek i adapterów cęgów prądowych. Istotne zalety tych urządzeń polega na tym, że pomiar można wykonać nie przerywając przepływu prądu.

Ogólne dane zamówieniowe

Typ	ZUB MULTIMETER	Wykonanie
Nr zam.	9205270000	Multimetr
GTIN (EAN)	4032248723522	
Ilość	1 Szt.	

plus



Dekafix (DEK) jest uniwersalnym oznaczniem do wszystkich przewodów oraz wtyków, a także podzespołów elektronicznych. System jest idealny do krótkich sekwencji numerycznych oraz pasuje do szerokiego asortymentu fabrycznie zadrukowanych oznaczników.

Paski umożliwiające szybkie instalowanie, wymagające tylko jednej operacji. Druk jest wyraźnie czytelny, kontrastowy i dostępny w różnych szerokościach.

- Szeroki asortyment oznaczników gotowych do użycia
- Paski umożliwiające szybkie instalowanie
- Oznaczniki złącz, pasujące do wszystkich złącz kablowych Weidmüller
- Dostępne jako niewypełnione karty MultiCard lub karty ze standardowym nadrukiem

Do nadruku na zamówienie: Prosimy o przesłanie pliku z oprogramowaniem etykietującym M-Print PRO lub M-Print PRO Online (bez instalacji) zgodnie z naszymi specyfikacjami etykietowania.

Ogólne dane zamówieniowe

Typ	DEK 5/8 PLUS MC NE WS	Wykonanie
Nr zam.	1046350000	Dekafix, Znakowanie zacisków, 5 x 8 mm, Raster w mm (P): 8.00
GTIN (EAN)	4032248782055	Weidmueller, biały
Ilość	800 Szt.	

A2C 6

Weidmüller Interface GmbH & Co. KG

Klingenbergstraße 26

D-32758 Detmold

Germany

www.weidmueller.com

Akcesoria

Wkrętaki z końcówką płaską



Wkrętak do śrub rowkowych z końcówką okrągłą, SD
DIN 5265, ISO 2380/2, uchwyt zgodny z DIN 5264, ISO
2380/1, końcówka Chrom Top, rękojeść SoftFinish

Ogólne dane zamówieniowe

Typ	SDS 1.0X5.5X150	Wykonanie
Nr zam.	2749380000	Wkrętak, Szerokość końcówki (B): 5.5 mm, Długość końcówki: 150
GTIN (EAN)	4050118895605	mm, Grubość końcówki (A): 1 mm
Ilość	1 Szt.	