

BHF 5.00/04/180LH BK/BL

Weidmüller Interface GmbH & Co. KG

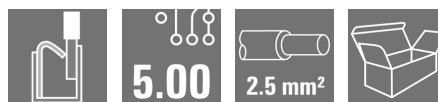
Klingenbergstraße 26

D-32758 Detmold

Germany

www.weidmueller.com

Zdjęcie produktu

**Oczywiście system CH20M również w interfejsach z urządzeniami peryferyjnymi przewyższa w szczegółach**

zaciski do płytek drukowanych, wzgl. złącza prętowe i wtykowe są przynajmniej równie praktyczne jak cały system pod względem opcji kształtowania, obróbki, możliwości obsługi, niezawodności i bezpieczeństwa.

Technika przyłączania we wszystkich dyscyplinach osiąga najlepsze oceny:

- **W 100%-ach nie do pomylenia**, jednoznacznie rozpoznawalne oznaczenia na połączeniu wtykowym i na czole wraz z niezniszczalnym, jedynym w swoim rodzaju kodowaniem AutoSet gwarantują zabezpieczenie przed niewłaściwym wpięciem przyporządkowanie przyłączy. Oba znaki można łatwo nadrukować automatycznie jako kartę w PrintJet i przyłączyć na stałe.
- **W 100%-ach intuicyjne** dzięki łatwej i szybkiej obsłudze przy pomocy zintegrowanych i kodowanych kolorami dźwigni zwalniających z uchwytem włącznie z torbą na śrubokęty.
- **W 100%-ach bezpieczne** dzięki obustronnemu zabezpieczeniu przed dotykiem na złączu prętowym i gniazdowym.
- **W 100%-ach efektywne** dzięki kompatybilności rozpiętych wszystkich elementów przyłączeniowych płytki drukowanej
- **W 100%-ach pozwalające na oszczędność czasu i kosztów** podczas instalacji: Szybka i uniwersalna głowica

ca śrubowa "multinarzędziowa" gwarantuje bezpieczny styk, łatwą obsługę przez użytkownika i niewielkie nakłady. Inne cechy, takie jak technologia "Wire ready" zapewniają mniejsze koszty okablowania i większe zadowolenie klientów.

Łatwe i chroniące podzespół zwalnianie wtyczek gniazdowych dzięki zintegrowanej dźwigni zwalniającej.

Ogólne dane zamówieniowe

| | |
|--------------------|---|
| Wykonanie | Złącze wtykowe do druku, wtyk żeński, 5.00 mm, Liczba biegunów: 4, 180°, PUSH IN z akuatorem, złącze sprężynowe, skrzynia |
| Nr zam. | 1989090000 |
| Typ | BHF 5.00/04/180LH BK/BL |
| GTIN (EAN) | 4050118533453 |
| Ilość | 78 Szt. |
| parametry produktu | IEC: 400 V / 10 A / 0.2 - 2.5 mm ² UL: 300 V / 10 A / AWG 26 - AWG 14 |
| opakowanie | skrzynia |

BHF 5.00/04/180LH BK/BL**Weidmüller Interface GmbH & Co. KG**

Klingenbergstraße 26

D-32758 Detmold

Germany

www.weidmueller.com

Dane techniczne**Wymiary i masa**

| | | | |
|------------|----------|------------------|------------|
| Głębokość | 30,82 mm | Głębokość (cale) | 1,213 inch |
| Szerokość | 22,15 mm | Szerokość (cale) | 0,872 inch |
| Długość | 14,6 mm | Długość (cale) | 0,575 inch |
| Masa netto | 9,14 g | | |

Parametry systemu

| | | | |
|---------------------------|--|----------------------------|---------------------|
| Rodzina produktów | Obudowy OMNIMATE - seria CH20M | Rodzaj przyłącza | Przyłącze pola |
| Metoda wykonywania złącz | PUSH IN z akuatorem, złącze sprężynowe | Raster w mm (P) | 5 mm |
| Raster w calach(P) | 0,197 " | Kierunek odejścia przewodu | 180° |
| Liczba biegunów | 4 | L1 in mm | 15 mm |
| L1 w calach | 0,591 " | Liczba rzędów | 1 |
| liczba rzędów z biegunami | 1 | Przekrój pomiarowy | 2,5 mm ² |
| Stopień ochrony | IP20 | Rezystancja skrośna | ≤5 mΩ |
| element kodowany | Tak | Długość odizolowania | 10 mm |
| Cykle wpinania | 25 | | |

Dane materiałowe

| | | | |
|---------------------------------------|-------------|---------------------------------|----------|
| Materiał izolacyjny | PA 66 GF 30 | Barwny | czarny |
| Tabela kolorów (podobny) | RAL 9011 | grupa materiałów izolacyjnych | I |
| Porównywalny wskaźnik śledzenia (CTI) | 600 ≤ CTI | Klasa palności wg UL 94 | V-0 |
| Materiał styków | Stop Cu | Powierzchnia styku | cynowana |
| Temperatura magazynowania, min. | -40 °C | Temperatura magazynowania, max. | 70 °C |
| Temperatura pracy, min. | -40 °C | Temperatura pracy, max. | 120 °C |
| Zakres temperatur montaż, min. | -25 °C | Zakres temperatur montaż, max. | 120 °C |

Przewody pasujące do złącza

| | | | |
|---|-------------------------|---|---|
| przekrój przyłącza przewodu AWG, min. | AWG 24 | przekrój przyłączeniowy przewodu AWG, maks. | AWG 14 |
| jednodrutowe, min. H05(07) V-U | 0,2 mm ² | jednodrutowe, maks. H05(07) V-U | 1,5 mm ² |
| Wielodrutowe, min. H07V-R | 0,2 mm ² | wielodrutowe, maks. H07V-R | 2,5 mm ² |
| cienkodrutowe, min. H05(07) V-K | 0,2 mm ² | cienkodrutowe, maks. H05(07) V-K | 2,5 mm ² |
| z AEH z kołnierzem DIN 46 228/4, min. | 0,25 mm ² | z AEH z kołnierzem DIN 46 228/4, maks. | 2,5 mm ² |
| z tulejką zaciskową, DIN 46228 pt 1, min. | 0,25 mm ² | z końcówką kablową wg DIN 46 228/1, maks. | 2,3 mm ² |
| Sprawdzian trzpieniowy EN 60999 a x b; ø | | Tekst referencyjny | Zewnętrzna średnica kołnierza wykonanego z tworzywa sztucznego nie powinna być większa niż podziałka (P). Długość tulejek należy dobrać zależnie od produktu i napięcia znamionowego. |
| | 2,8 mm x 2,4 mm; 3,0 mm | | |

BHF 5.00/04/180LH BK/BL**Weidmüller Interface GmbH & Co. KG**

Klingenbergstraße 26

D-32758 Detmold

Germany

www.weidmueller.com

Dane techniczne**Dane znamionowe wg IEC**

przetestowane zgodnie z normą

IEC 60664-1, IEC 61984

Prąd znamionowy, min. liczba biegunów
($T_u=40^{\circ}\text{C}$)

9 A

Napięcie znamionowe przy kat. prze-
pięć/stopniu zanieczyszczenia III/2

320 V

znamionowe napięcie udarowe przy kat.
przepięć/stopniu zanieczyszczenia II/2

4 kV

znamionowe napięcie udarowe przy kat.
przepięć/stopniu zanieczyszczenia III/3

4 kV

Odstęp izolacyjny powietrzny, min.

3 mm

Prąd znamionowy, min. liczba biegunów
($T_u=20^{\circ}\text{C}$)

10 A

napięcie znamionowe przy kat. prze-
pięć/stopniu zanieczyszczenia II/2

400 V

napięcie znamionowe przy kat. prze-
pięć/stopniu zanieczyszczenia III/3

250 V

znamionowe napięcie udarowe przy kat.
przepięć/stopniu zanieczyszczenia III/2

4 kV

Odstęp izolacyjny po izolacji, min.

3,2 mm

Dane znamionowe wg CSA

Instytut (CSA)



Nr certyfikatu (CSA)

200039-70153051

Napięcie znamionowe (grupa użytkowa
B / CSA)

300 V

Napięcie znamionowe (grupa użytkowa
D / CSA)

300 V

Prąd znamionowy (grupa użytkowa C /
CSA)

10 A

przekrój przyłącza przewodu AWG, min.

AWG 26

Odniesienie do wartości znamionowych W specyfikacji podano
wartości minimalne, szcze-
góły – patrz certyfikat.Napięcie znamionowe (grupa użytkowa
C / CSA)

50 V

Prąd znamionowy (grupa użytkowa B /
CSA)

10 A

Prąd znamionowy (grupa użytkowa D /
CSA)

10 A

przekrój przyłącza przewodu AWG,
maks.

AWG 14

Dane znamionowe wg UL 1059

Instytut (cURus)



Nr certyfikatu (cURus)

E60693

Napięcie znamionowe (grupa użytkowa
B / UL 1059)

300 V

Napięcie znamionowe (grupa użytkowa
D / UL 1059)

300 V

Prąd znamionowy (grupa użytkowa C /
UL 1059)

10 A

przekrój przyłącza przewodu AWG, min.

AWG 26

Odniesienie do wartości znamionowych W specyfikacji podano
wartości minimalne, szcze-
góły – patrz certyfikat.Napięcie znamionowe (grupa użytkowa
C / UL 1059)

50 V

Prąd znamionowy (grupa użytkowa B /
UL 1059)

10 A

Prąd znamionowy (grupa użytkowa D /
UL 1059)

10 A

przekrój przyłącza przewodu AWG,
maks.

AWG 14

Dane materiałowe

Klasa palności wg UL 94

V-0

Porównywalny wskaźnik śledzenia (CTI)

 $600 \leq \text{CTI}$

Materiał izolacyjny

PA 66 GF 30

grupa materiałów izolacyjnych

I

Dane ogólne

Barwny

czarny

Tabela kolorów (podobny)

RAL 9011

Stopień ochrony

IP20

Data sporządzenia 3 lipca 2024 07:04:26 CEST

Aktualizacja katalogu 29.06.2024 / Zmiany techniczne zastrzeżone

BHF 5.00/04/180LH BK/BL

Weidmüller Interface GmbH & Co. KG

Klingenbergstraße 26

D-32758 Detmold

Germany

www.weidmueller.com

Dane techniczne

Klasyfikacje

| | | | |
|-------------|-------------|-------------|-------------|
| ETIM 6.0 | EC002638 | ETIM 7.0 | EC002638 |
| ETIM 8.0 | EC002638 | ETIM 9.0 | EC002638 |
| ECLASS 9.0 | 27-44-03-09 | ECLASS 9.1 | 27-44-03-09 |
| ECLASS 10.0 | 27-44-03-09 | ECLASS 11.0 | 27-46-02-02 |
| ECLASS 12.0 | 27-46-02-02 | ECLASS 13.0 | 27-46-02-02 |

Zgodność produktu z wymogami środowiska naturalnego

REACH SVHC

/

Ważna informacja

Zgodność IPC

Zgodność: produkty są projektowane, wytwarzane oraz dostarczane zgodnie z uznanymi normami międzynarodowymi, właściwości produktów są zgodne z gwarantowanymi w karcie katalogowej lub ich jakość wykonania jest zgodna z wymogami klasy 2 wg IPC-A-610. Na życzenie mogą być ocenione dalsze wymagania dotyczące produktów.

Dopuszczenia

Dopuszczenia



UL File Number Search

Witryna UL

Nr certyfikatu (cURus)

E60693

Pobieranie

Dopuszczenie/Certyfikat/Deklaracja zgodności

[CSA Certificate of Compliance](#)

Dane projektowe

[CAD data – STEP](#)

Katalogi

[Catalogues in PDF-format](#)

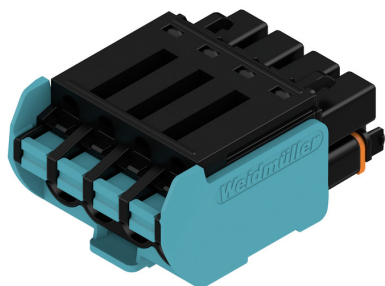
BHF 5.00/04/180LH BK/BL

Weidmüller Interface GmbH & Co. KG
Klingenbergstraße 26
D-32758 Detmold
Germany

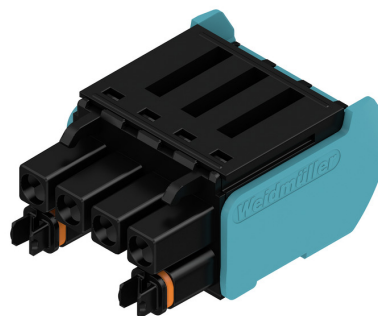
www.weidmueller.com

Rysunki

Zdjęcie produktu



Zdjęcie produktu



Zaletą produktu, Rzeczywisty wygląd może różnić się od przedstawionego na ilustracji.

Przykład okablowania

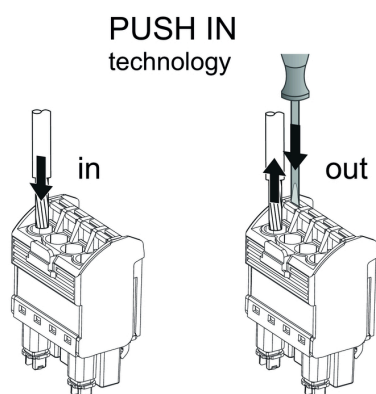


coding



coding

Przykład zastosowania



BHF 5.00/04/180LH BK/BL

Weidmüller Interface GmbH & Co. KG

Klingenbergstraße 26

D-32758 Detmold

Germany

www.weidmueller.com

Akcesoria

druk specjalny



ESG to sprawdzony oznacznik o formacie MultiCard przeznaczony do wielu dobrze znanych urządzeń elektrycznych. W rezultacie można otrzymać wysokiej jakości oznaczenia urządzeń, czytelne, z wysokim kontrastem.

Oferujemy różne typy urządzeń różnych producentów, takich jak Siemens, ABB, Beckhoff itp.

Najważniejsze zalety:

- Uniwersalne szyldy; w zależności od typu samoprzylepne lub mocowane na zatrzask
- Do urządzeń mocowanych obok siebie, np. bezpieczników, oferujemy oznaczniki ESG do wciskania na szynę oznacznikową
- Wykonywanie nadruków laserowych zgodnie z indywidualnymi specyfikacjami

Do nadruku na zamówienie: Prosimy o przesłanie pliku z oprogramowaniem etykietującym M-Print PRO lub M-Print PRO Online (bez instalacji) zgodnie z naszymi specyfikacjami etykietowania.

Ogólne dane zamówieniowe

| | | |
|------------|----------------------------|--|
| Typ | ESG 6.6/20 BHZ 5.00 SDR | Wykonanie |
| Nr zam. | 1221520000 | ESG, Oznaczniki urządzeń x 20 mm, PA 66, Barwny: według życzenia |
| GTIN (EAN) | 4050118005066 | klienta |
| Ilość | 40 Szt. | |

BHF 5.00/04/180LH BK/BL

Weidmüller Interface GmbH & Co. KG

Klingenbergstraße 26

D-32758 Detmold

Germany

www.weidmueller.com

Akcesoria

neutralna



ESG to sprawdzony oznacznik o formacie MultiCard przeznaczony do wielu dobrze znanych urządzeń elektrycznych. W rezultacie można otrzymać wysokiej jakości oznaczenia urządzeń, czytelne, z wysokim kontrastem.

Oferujemy różne typy urządzeń różnych producentów, takich jak Siemens, ABB, Beckhoff itp.

Najważniejsze zalety:

- Uniwersalne szyldy; w zależności od typu samoprzylepne lub mocowane na zatrzask
- Do urządzeń mocowanych obok siebie, np. bezpieczników, oferujemy oznaczniki ESG do wciskania na szynę oznacznikową
- Wykonywanie nadruków laserowych zgodnie z indywidualnymi specyfikacjami

Do nadruku na zamówienie: Prosimy o przesłanie pliku z oprogramowaniem etykietującym M-Print PRO lub M-Print PRO Online (bez instalacji) zgodnie z naszymi specyfikacjami etykietowania.

Ogólne dane zamówieniowe

| | | |
|------------|----------------------------|--|
| Typ | ESG 6.6/20 BHZ 5.00/04 | Wykonanie |
| Nr zam. | 1082540000 | ESG, Oznaczniki urządzeń x 20 mm, PA 66, Barwny: biały |
| GTIN (EAN) | 4032248845439 | |
| Ilość | 200 Szt. | |