

BLF 5.00HC/09/90F SN OR BX

Weidmüller Interface GmbH & Co. KG

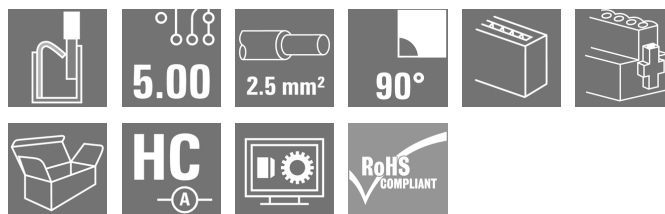
Klingenbergstraße 26

D-32758 Detmold

Germany

www.weidmueller.com

Zdjęcie produktu



Niezawodność miliony razy sprawdzonego poprzednika oraz innowacyjne detale:

BLF 5.00HC, wersja PUSH IN wtyków żeńskich BLZ 5.00HC, jest wyposażona w nowy system podłączania oraz ma bardziej kompaktową konstrukcję. Innowacyjne złącze sprężynowe PUSH IN firmy Weidmüller to łatwe w użyciu, niewymagające narzędzi, przyszłościowe przyłącze przewodu. HC = High Current (przystosowane do prądów o dużych natężeniach).

Pod względem uniwersalności wtyk BLF 5.00HC w naszym nie ustępuje poprzednim wersjom:

- 3 sprawdzone kierunki odejścia przewodu zapewniają równie dużą swobodę projektowania konstrukcji dostosowanych do specyficznych potrzeb
- 4 warianty kołnierza oraz opatentowany rygiel umożliwiają tworzenie koncepcji ryglowania dostosowanych do wymagań użytkownika

Ogólne dane zamówieniowe

| | |
|--------------------|--|
| Wykonanie | Złącze wtykowe do druku, wtyk żeński, 5.00 mm, Liczba biegunów: 9, 90°, PUSH IN z akuatorem, Zakres zaciskania, maks. : 3.31 mm², skrzynia |
| Nr zam. | 1980710000 |
| Typ | BLF 5.00HC/09/90F SN OR BX |
| GTIN (EAN) | 4032248675869 |
| Ilość | 30 Szt. |
| parametry produktu | IEC: 400 V / 24 A / 0.2 - 2.5 mm² UL: 300 V / 18.5 A / AWG 26 - AWG 12 |
| opakowanie | skrzynia |

BLF 5.00HC/09/90F SN OR BX

Weidmüller Interface GmbH & Co. KG

Klingenbergstraße 26

D-32758 Detmold

Germany

www.weidmueller.com

Dane techniczne

Wymiary i masa

| | | | |
|------------|---------|------------------|------------|
| Głębokość | 26,2 mm | Głębokość (cale) | 1,031 inch |
| Wysokość | 20,8 mm | Wysokość (cale) | 0,819 inch |
| Szerokość | 54,8 mm | Szerokość (cale) | 2,157 inch |
| Masa netto | 17,14 g | | |

Parametry systemu

| | | | |
|---|---|--------------------|------------------------------|
| Rodzina produktów | OMNIMATE Signal - seria BL/SL 5.00 | | |
| Rodzaj przyłącza | Przyłącze pola | | |
| Metoda wykonywania złącz | PUSH IN z akuatorem | | |
| Raster w mm (P) | 5 mm | | |
| Raster w calach(P) | 0,197 " | | |
| Kierunek odejścia przewodu | 90° | | |
| Liczba biegunów | 9 | | |
| L1 in mm | 40 mm | | |
| L1 w calach | 1,576 " | | |
| Liczba rzędów | 1 | | |
| liczba rzędów z biegunami | 1 | | |
| Przekrój pomiarowy | 2,5 mm ² | | |
| zabezpieczenie przed dotykiem wg DIN VDE 57 106 | zabezpieczony przed dotknięciem dłonią | | |
| zabezpieczenie przed dotykiem wg DIN VDE 0470 | IP 20 w stanie wetkniętym/ IP 10 w stanie niewetkniętym | | |
| Stopień ochrony | IP20 | | |
| Rezystancja skrośna | ≤5 mΩ | | |
| element kodowany | Tak | | |
| Długość odizolowania | 10 mm | | |
| końcówka wkrętaka | 0,6 x 3,5 | | |
| końcówka wkrętaka norma | DIN 5264 | | |
| Cykle wpinania | 25 | | |
| Siła wtykania/biegun, maks. | 7 N | | |
| Siła ciągnięcia / biegun, maks. | 5,5 N | | |
| Moment dokręcający | Typ momentu obrotowego | Kołnierz śrubowy | |
| | Informacja o użyciu | Moment dokręcający | min. 0,2 Nm maks. 0,25 Nm |

Dane materiałowe

| | | | |
|---------------------------------------|--------------------------------|---------------------------------|--------------|
| Materiał izolacyjny | PBT | Barwny | pomarańczowy |
| Tabela kolorów (podobny) | RAL 2000 | grupa materiałów izolacyjnych | IIla |
| Porównywalny wskaźnik śledzenia (CTI) | ≥ 200 | Klasa palności wg UL 94 | V-0 |
| Materiał styków | Stop Cu | Powierzchnia styku | cynowana |
| Struktura warstwowa wtyku | 4...8 μm Sn cynowane na gorąco | Temperatura magazynowania, min. | -40 °C |
| Temperatura magazynowania, max. | 70 °C | Temperatura pracy, min. | -50 °C |
| Temperatura pracy, max. | 100 °C | Zakres temperatur montaż, min. | -30 °C |
| Zakres temperatur montaż, max. | 100 °C | | |

Przewody pasujące do złącza

| | |
|--|----------------------|
| Zakres zaciskania, min. | 0,13 mm ² |
| Zakres zaciskania, maks. | 3,31 mm ² |
| przekrój przyłącza przewodu AWG, min. | AWG 26 |
| przekrój przyłączeniowy przewodu AWG, AWG 12 maks. | |

BLF 5.00HC/09/90F SN OR BX

Weidmüller Interface GmbH & Co. KG

Klingenbergstraße 26

D-32758 Detmold

Germany

www.weidmueller.com

Dane techniczne

| | |
|---|----------------------|
| jednodrutowe, min. H05(07) V-U | 0,2 mm ² |
| jednodrutowe, maks. H05(07) V-U | 2,5 mm ² |
| cienkodrutowe, min. H05(07) V-K | 0,2 mm ² |
| cienkodrutowe, maks. H05(07) V-K | 2,5 mm ² |
| z AEH z kołnierzem DIN 46 228/4, min. | 0,25 mm ² |
| z AEH z kołnierzem DIN 46 228/4, maks. | 2,5 mm ² |
| z tulejką zaciskową, DIN 46228 pt 1, min. | 0,25 mm ² |
| z końcówką kablową wg DIN 46 228/1, maks. | 2,5 mm ² |
| Sprawdzian trzpieniowy EN 60999 a x b; ø | 2,8 mm x 2,0 mm |

| | | | |
|-------------------|--|------------------------------|----------------------------|
| Zaciskany przewód | Przekrój poprzeczny przyłączanego przewodu | Typ | cienkodrutowe |
| | | znamionowy | 0,5 mm ² |
| | przewód i końcówka tulejkowa | Długość zdejmowania izolacji | znamiono- 12 mm wy |
| | | Zalecana tulejka kablowa | H0,5/16 OR |
| | | Długość zdejmowania izolacji | znamiono- 10 mm wy |
| | | Zalecana tulejka kablowa | H0,5/10 |
| | Przekrój poprzeczny przyłączanego przewodu | Typ | cienkodrutowe |
| | | znamionowy | 0,75 mm ² |
| | przewód i końcówka tulejkowa | Długość zdejmowania izolacji | znamiono- 12 mm wy |
| | | Zalecana tulejka kablowa | H0,75/16 W |
| | | Długość zdejmowania izolacji | znamiono- 10 mm wy |
| | | Zalecana tulejka kablowa | H0,75/10 |
| | Przekrój poprzeczny przyłączanego przewodu | Typ | cienkodrutowe |
| | | znamionowy | 1 mm ² |
| | przewód i końcówka tulejkowa | Długość zdejmowania izolacji | znamiono- 12 mm wy |
| | | Zalecana tulejka kablowa | H1,0/16D R |
| | | Długość zdejmowania izolacji | znamiono- 10 mm wy |
| | | Zalecana tulejka kablowa | H1,0/10 |
| | Przekrój poprzeczny przyłączanego przewodu | Typ | cienkodrutowe |
| | | znamionowy | 1,5 mm ² |
| | przewód i końcówka tulejkowa | Długość zdejmowania izolacji | znamiono- 10 mm wy |
| | | Zalecana tulejka kablowa | H1,5/10 |
| | | Długość zdejmowania izolacji | znamiono- 12 mm wy |
| | | Zalecana tulejka kablowa | H1,5/16 R |
| | Przekrój poprzeczny przyłączanego przewodu | Typ | cienkodrutowe |
| | | znamionowy | 2,5 mm ² |
| | przewód i końcówka tulejkowa | Długość zdejmowania izolacji | znamiono- 10 mm wy |
| | | Zalecana tulejka kablowa | H2,5/10 |

Tekst referencyjny

Zewnętrzna średnica kołnierza wykonanego z tworzywa sztucznego nie powinna być większa niż podziałka (P). Długość tulejek należy dobrać zależnie od produktu i napięcia znamionowego.

Data sporządzenia 7 lipca 2024 17:16:01 CEST

Aktualizacja katalogu 29.06.2024 / Zmiany techniczne zastrzeżone

BLF 5.00HC/09/90F SN OR BX

Weidmüller Interface GmbH & Co. KG

Klingenbergstraße 26

D-32758 Detmold

Germany

www.weidmueller.com

Dane techniczne

Dane znamionowe wg IEC

przetestowane zgodnie z normą

IEC 60664-1, IEC 61984

Prąd znamionowy, maks. liczba biegunów (Tu=20°C)

19 A

Prąd znamionowy, maks. liczba biegunów (Tu=40°C)

16,5 A

napiecie znamionowe przy kat. przepięć/stopniu zanieczyszczenia III/2

320 V

znamionowe napięcie udarowe przy kat.

przepięć/stopniu zanieczyszczenia II/2 4 kV

znamionowe napięcie udarowe przy kat.

przepięć/stopniu zanieczyszczenia III/3 4 kV

Prąd znamionowy, min. liczba biegunów (Tu=20°C)

24 A

Prąd znamionowy, min. liczba biegunów (Tu=40°C)

21 A

napiecie znamionowe przy kat. przepięć/stopniu zanieczyszczenia II/2

400 V

napiecie znamionowe przy kat. przepięć/stopniu zanieczyszczenia III/3

250 V

znamionowe napięcie udarowe przy kat.

przepięć/stopniu zanieczyszczenia III/2 4 kV

odporność na zwarcia

3 x 1 s z 120 A

Dane znamionowe wg CSA

Instytut (CSA)



Nr certyfikatu (CSA)

200039-1121690

Napięcie znamionowe (grupa użytkowa B / CSA)

300 V

Prąd znamionowy (grupa użytkowa B / CSA)

10 A

przekrój przyłącza przewodu AWG, min.

AWG 12

Odniesienie do wartości znamionowych W specyfikacji podano wartości minimalne, szczegóły – patrz certyfikat.

Napięcie znamionowe (grupa użytkowa D / CSA)

300 V

Prąd znamionowy (grupa użytkowa D / CSA)

10 A

przekrój przyłącza przewodu AWG, maks.

AWG 26

Dane znamionowe wg UL 1059

Instytut (cURus)



Nr certyfikatu (cURus)

E60693

Napięcie znamionowe (grupa użytkowa B / UL 1059)

300 V

Prąd znamionowy (grupa użytkowa B / UL 1059)

18,5 A

przekrój przyłącza przewodu AWG, min.

AWG 26

Odniesienie do wartości znamionowych W specyfikacji podano wartości minimalne, szczegóły – patrz certyfikat.

Napięcie znamionowe (grupa użytkowa D / UL 1059)

300 V

Prąd znamionowy (grupa użytkowa D / UL 1059)

10 A

przekrój przyłącza przewodu AWG, maks.

AWG 12

Opakowanie

opakowanie

skrzynia

Długość VPE

349 mm

Szerokość VPE

138 mm

Wysokość VPE

32 mm

BLF 5.00HC/09/90F SN OR BX

Weidmüller Interface GmbH & Co. KG

Klingenbergstraße 26

D-32758 Detmold

Germany

www.weidmueller.com

Dane techniczne

Testy typu

| | | | |
|---|-----------------|---|----------------------------------|
| Test: wytrzymałość znaczników | Standard | IEC 61984 rozdziały 6.2 i 7.3.2 / 10.08 według wzorca zamieszczonego w IEC 60068-2-70 / 12.95 | |
| | Test | znacznik początku, identyfikacja typu, raster, typ materiału, znacznik daty | |
| | Ocena | dostępny | |
| | Test | wytrzymałość | |
| | Ocena | sprawdzony | |
| Test: nieprawidłowe połączenie (brak możliwości wymiany) | Standard | IEC 61984 rozdziały 6.3 i 6.9.1 / 10.08, IEC 60512-13-5 / 02.06 | |
| | Test | 180° obrócone z elementami kodowymi | |
| | Ocena | sprawdzony | |
| | Test | kontrola wzrokowa | |
| | Ocena | sprawdzony | |
| Test: przekrój zaciskowy | Standard | IEC 60999-1 rozdziały 7 i 9.1 / 11.99, IEC 60947-1 rozdział 8.2.4.5.1 / 06.07 | |
| | Typ przewodnika | Typ przewodnika oraz przekrój przewodnika | pełny 0,2 mm ² |
| | | Typ przewodnika oraz przekrój przewodnika | bez izolacji 0,2 mm ² |
| | | Typ przewodnika oraz przekrój przewodnika | pełny 2,5 mm ² |
| | | Typ przewodnika oraz przekrój przewodnika | bez izolacji 2,5 mm ² |
| | | Typ przewodnika oraz przekrój przewodnika | AWG 26/1 |
| | | Typ przewodnika oraz przekrój przewodnika | AWG 26/19 |
| | | Typ przewodnika oraz przekrój przewodnika | AWG 14/1 |
| | | Typ przewodnika oraz przekrój przewodnika | AWG 14/19 |
| | Ocena | sprawdzony | |
| | Standard | IEC 60999-1 rozdział 9.4 / 11.99 | |
| | Wymaganie | 0,2 kg | |
| | Typ przewodnika | Typ przewodnika oraz przekrój przewodnika | AWG 26/1 |
| | | Typ przewodnika oraz przekrój przewodnika | AWG 26/19 |
| Test uszkodzenia i przypadkowego poluzowania przewodników | Ocena | sprawdzony | |
| | Wymaganie | 0,3 kg | |
| | Typ przewodnika | Typ przewodnika oraz przekrój przewodnika | H05V-U0.5 |
| | | Typ przewodnika oraz przekrój przewodnika | H05V-K0.5 |
| | Ocena | sprawdzony | |
| | Wymaganie | 0,7 kg | |
| | Typ przewodnika | Typ przewodnika oraz przekrój przewodnika | H07V-U2.5 |
| | | Typ przewodnika oraz przekrój przewodnika | H07V-K2.5 |
| | | Typ przewodnika oraz przekrój przewodnika | AWG 14/1 |
| | | Typ przewodnika oraz przekrój przewodnika | AWG 14/19 |
| | Ocena | sprawdzony | |

BLF 5.00HC/09/90F SN OR BX

Weidmüller Interface GmbH & Co. KG

Klingenbergstraße 26

D-32758 Detmold

Germany

www.weidmueller.com

Dane techniczne

| | | | |
|----------------|-----------------|---|-----------|
| Test wciągania | Standard | IEC 60999-1 rozdział 9.5 / 11.99 | |
| | Wymaganie | ≥10 N | |
| | Typ przewodnika | Typ przewodnika oraz przekrój przewodnika | AWG 26/1 |
| | | Typ przewodnika oraz przekrój przewodnika | AWG 26/19 |
| | Ocena | sprawdzony | |
| | Wymaganie | ≥20 N | |
| | Typ przewodnika | Typ przewodnika oraz przekrój przewodnika | H05V-U0.5 |
| | | Typ przewodnika oraz przekrój przewodnika | H05V-K0.5 |
| | Ocena | sprawdzony | |
| | Wymaganie | ≥50 N | |
| | Typ przewodnika | Typ przewodnika oraz przekrój przewodnika | H07V-U2.5 |
| | | Typ przewodnika oraz przekrój przewodnika | H07V-K2.5 |
| | | Typ przewodnika oraz przekrój przewodnika | AWG 14/1 |
| | | Typ przewodnika oraz przekrój przewodnika | AWG 14/19 |
| | Ocena | sprawdzony | |

Klasyfikacje

| | | | |
|-------------|-------------|-------------|-------------|
| ETIM 6.0 | EC002638 | ETIM 7.0 | EC002638 |
| ETIM 8.0 | EC002638 | ETIM 9.0 | EC002638 |
| ECLASS 9.0 | 27-44-03-09 | ECLASS 9.1 | 27-44-03-09 |
| ECLASS 10.0 | 27-44-03-09 | ECLASS 11.0 | 27-46-02-02 |
| ECLASS 12.0 | 27-46-02-02 | ECLASS 13.0 | 27-46-02-02 |

Zgodność produktu z wymogami środowiska naturalnego

REACH SVHC

/

Ważna informacja

| | |
|--------------|--|
| Zgodność IPC | Zgodność: produkty są projektowane, wytwarzane oraz dostarczane zgodnie z uznanymi normami międzynarodowymi, właściwości produktów są zgodne z gwarantowanymi w karcie katalogowej lub ich jakość wykonania jest zgodna z wymogami klasy 2 wg IPC-A-610. Na życzenie mogą być ocenione dalsze wymagania dotyczące produktów. |
| Uwagi | <ul style="list-style-type: none">• Dodatkowe warianty na specjalne zamówienie• Na życzenie złożone powierzchnie zestyków• Prąd znamionowy przy nominalnym przekroju i min. liczbie biegunów.• Końcówka tulejkowa bez kołnierza z tworzywa sztucznego według DIN 46228/1• Końcówka tulejkowa z kołnierzem z tworzywa sztucznego według DIN 46228/4• Symbol P na rysunkach oznacza raster• Kształt zaciskowy „A” to tulejek kablowych z zalecaną zaciskarką PZ 6/5.• Odczep probierczy można wykorzystywać tylko jako punkt pomiaru potencjału.• Zgodnie z normą IEC 61984, złącza OMNIMATE są złączami bez zdolności wyłączania (COC). Podczas stosowania zgodnie z przeznaczeniem złącza nie mogą być włączane ani wyłączane pod napięciem ani w obciążeniem• Długoterminowe składowanie produktu przy średniej temperaturze 50°C i maksymalnej wilgotności 70%, 36 miesięcy |

BLF 5.00HC/09/90F SN OR BX

Weidmüller Interface GmbH & Co. KG

Klingenbergstraße 26

D-32758 Detmold

Germany

www.weidmueller.com

Dane techniczne

Dopuszczenia

Dopuszczenia



ROHS Zgodny

UL File Number Search Witryna UL

Nr certyfikatu (cURus) E60693

Pobieranie

Dopuszczenie/Certyfikat/Deklaracja zgodności

[Declaration of the Manufacturer](#)

Dane projektowe

[CAD data – STEP](#)

Katalogi

[Catalogues in PDF-format](#)

Broszury

[FL DRIVES EN](#)
[MB DEVICE MANUF. EN](#)
[FL DRIVES DE](#)
[FL BUILDING SAFETY EN](#)
[FL APPL LED LIGHTING EN](#)
[FL INDUSTR.CONTROLS EN](#)
[FL MACHINE SAFETY EN](#)
[FL HEATING ELECTR EN](#)
[FL APPL INVERTER EN](#)
[FL BASE STATION EN](#)
[FL ELEVATOR EN](#)
[FL POWER SUPPLY EN](#)
[FL 72H SAMPLE SER EN](#)
[PO OMNIMATE EN](#)
[PO OMNIMATE EN](#)

BLF 5.00HC/09/90F SN OR BX

Weidmüller Interface GmbH & Co. KG
Klingenbergstraße 26
D-32758 Detmold
Germany

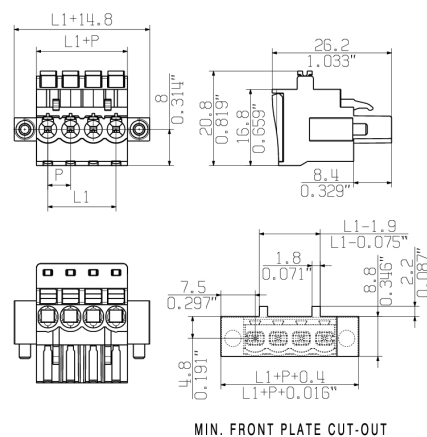
www.weidmueller.com

Rysunki

Zdjęcie produktu



Rysunek wymiarowany

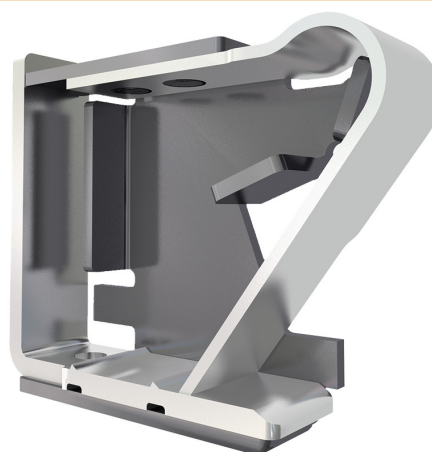


Zalety produktu



Uncompromising functionality
High vibration resistance

Zalety produktu



Solid PUSH IN contact
Safe and durable

BLF 5.00HC/09/90F SN OR BX

Weidmüller Interface GmbH & Co. KG

Klingenbergstraße 26

D-32758 Detmold

Germany

www.weidmueller.com

Akcesoria

Wkrętaki z końcówką płaską



Wkrętak do śrub rowkowych z końcówką okrągłą, SD DIN 5265, ISO 2380/2, uchwyt zgodny z DIN 5264, ISO 2380/1, końcówka Chrom Top, rękojeść SoftFinish

Ogólne dane zamówieniowe

| | | |
|------------|----------------------------|---|
| Typ | SDS 0.6X3.5X200 | Wykonanie |
| Nr zam. | 9010110000 | Wkrętak, Wkrętak |
| GTIN (EAN) | 4032248300754 | |
| Ilość | 1 Szt. | |
| Typ | SDS 0.6X3.5X100 | Wykonanie |
| Nr zam. | 2749340000 | Wkrętak, Szerokość końcówki (B): 3.5 mm, Długość końcówki: 100 mm, Grubość końcówki (A): 0.6 mm |
| GTIN (EAN) | 4050118895568 | |
| Ilość | 1 Szt. | |

Elementy kodujące

**Łączy tylko to, co łączyć trzeba: właściwe złącze na właściwym miejscu.**

Elementy kodujące i zabezpieczenia przed przekręceniem zapewniają jednoznaczne przyporządkowanie złączy w procesie produkcji i podczas obsługi

Elementy kodujące i chroniące przed przekręceniem są wsuwane przed uzbrojeniem lub w czasie konfekcjonowania kabla. Alternatywa oferowana przez Weidmüller: wystarczy przeprowadzić indywidualną konfigurację w internetowym konfiguratorze wariantów i otrzyma się kodowany element.

Błędne wyposażenie na płycie drukowanej oraz błędne wtykanie złączy staje się już niemożliwe.

Zaletą: nie trzeba szukać błędów podczas produkcji a użytkownikowi nie grożą błędy podczas montażu.

Ogólne dane zamówieniowe

| | | | | |
|------------|----------------------------|--|--------------------|------------|
| Typ | BLZ/SL KO OR BX | Wykonanie | parametry produktu | opakowanie |
| Nr zam. | 1573010000 | Złącze wtykowe do druku, Akcesoria, Element kodujący, pomarańczowy, Liczba biegunów: 1 | | skrzynia |
| GTIN (EAN) | 4008190048396 | | | |
| Ilość | 100 Szt. | | | |
| Typ | BLZ/SL KO BK BX | Wykonanie | parametry produktu | opakowanie |
| Nr zam. | 1545710000 | Złącze wtykowe do druku, Akcesoria, Element kodujący, czarny, Liczba biegunów: 1 | | skrzynia |
| GTIN (EAN) | 4008190087142 | | | |
| Ilość | 50 Szt. | | | |

BLF 5.00HC/09/90F SN OR BX

Weidmüller Interface GmbH & Co. KG

Klingenbergstraße 26

D-32758 Detmold

Germany

www.weidmueller.com

Akcesoria

Wkrętaki z końcówką płaską



Wkrętak do śrub rowkowych z izolacją VDE, SDI DIN 7437, ISO 2380/2, napęd zgodny z DIN 5264, ISO 2380/1, rękojeść SoftFinish

Ogólne dane zamówieniowe

| | | |
|------------|----------------------------|--|
| Typ | SDIS 0.6X3.5X100 | Wykonanie |
| Nr zam. | 2749810000 | Wkrętak, Szerokość końcówki (B): 3.5 mm, Długość końcówki: 100 |
| GTIN (EAN) | 4050118897012 | mm, Grubość końcówki (A): 0.6 mm |
| Ilość | 1 Szt. | |

BLF 5.00HC/09/90F SN OR BX

Weidmüller Interface GmbH & Co. KG

Klingenbergstraße 26

D-32758 Detmold

Germany

www.weidmueller.com

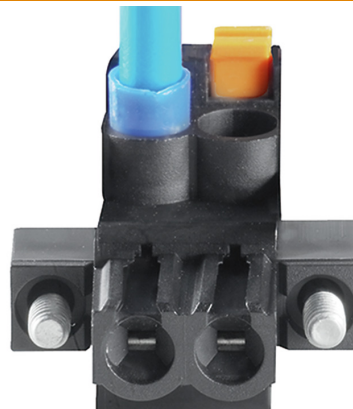
Rysunki

Zaleta produktu



Cost-effective wiring
Quick and intuitive operation

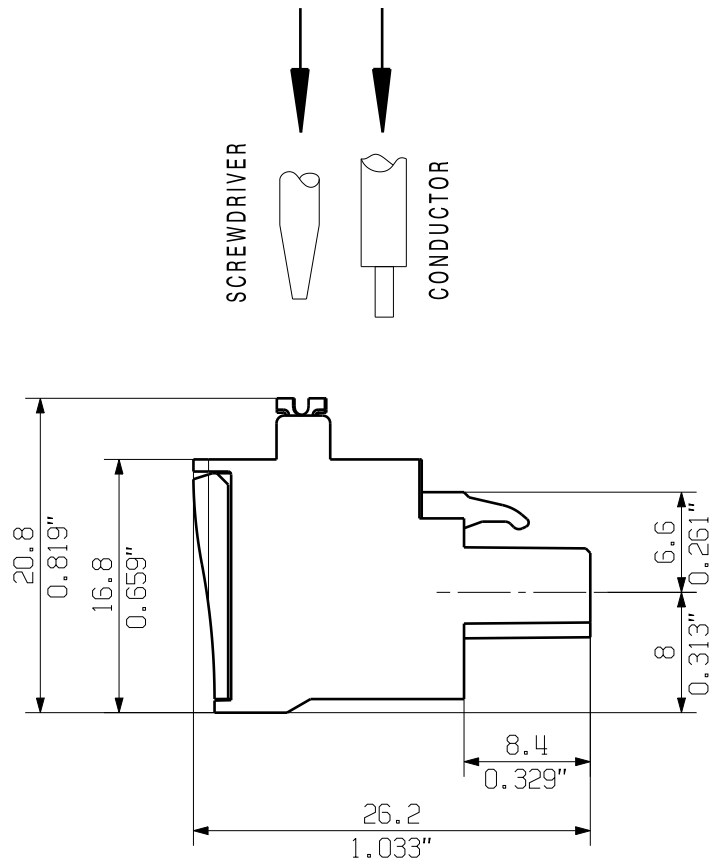
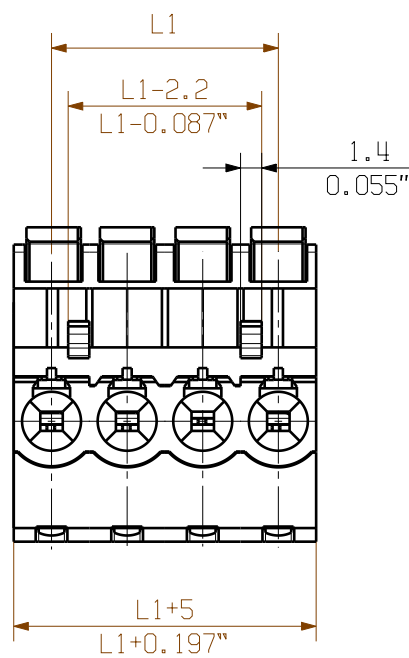
Zaleta produktu



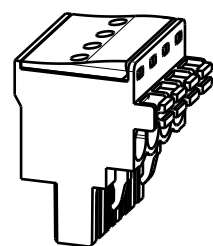
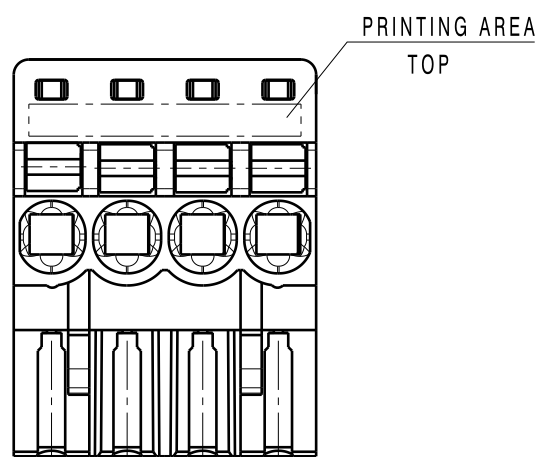
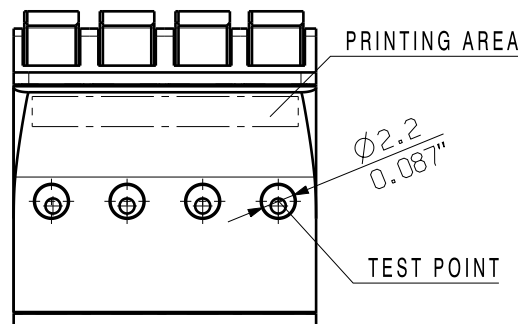
Wide clamping range
Tool-free wire connection

MASSE OHNE TOLERANZ SIND KEINE PRUEFMASSE
DIMS. WITHOUT TOLERANCE ARE NOT CONTROL DIMS.

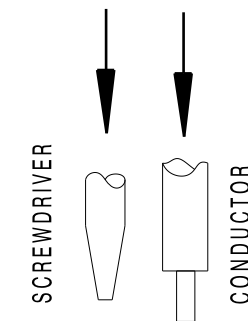
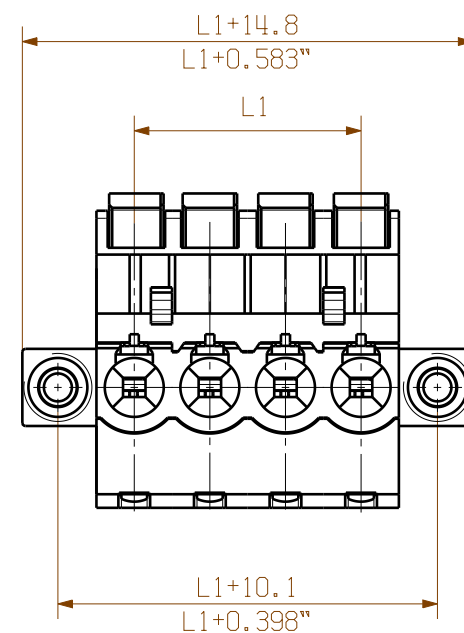
DIE DEUTSCHE VERSION IST VERBINDLICH
THE GERMAN VERSION IS BINDING



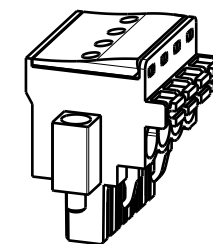
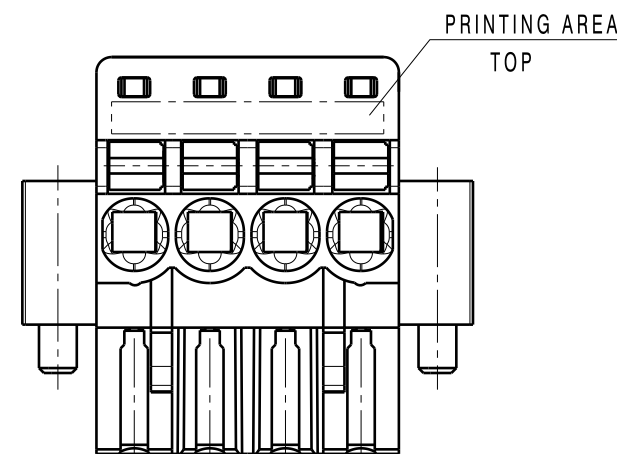
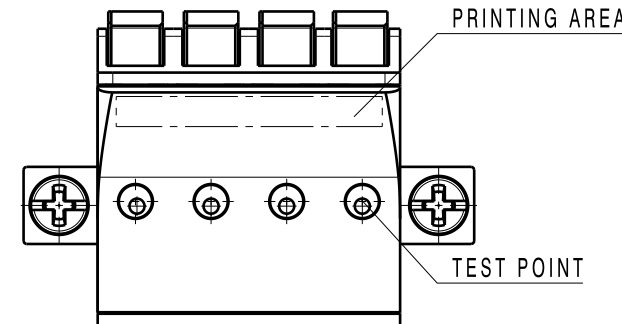
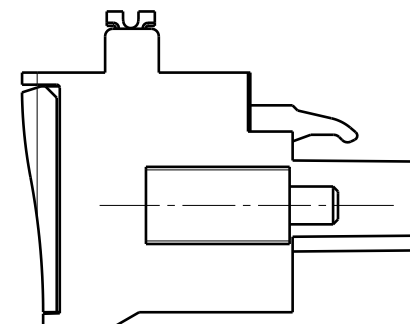
SHOWN: BLF 5.00HC/04/90G SN ...



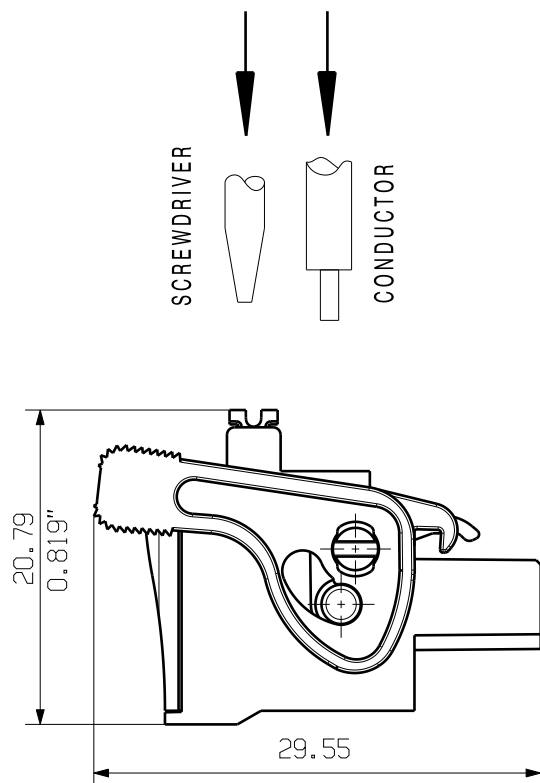
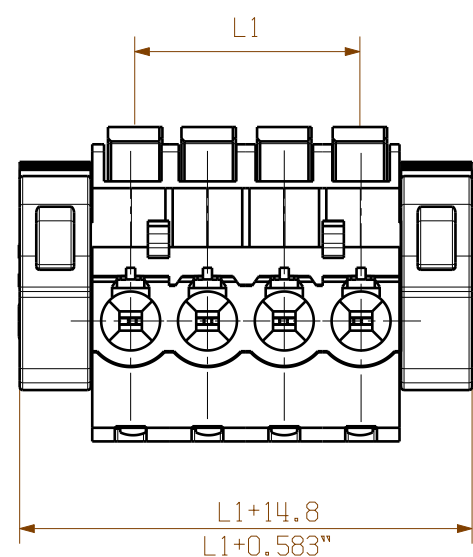
M 1:1



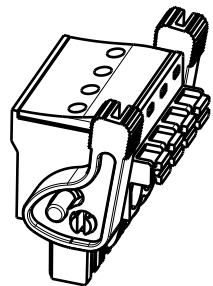
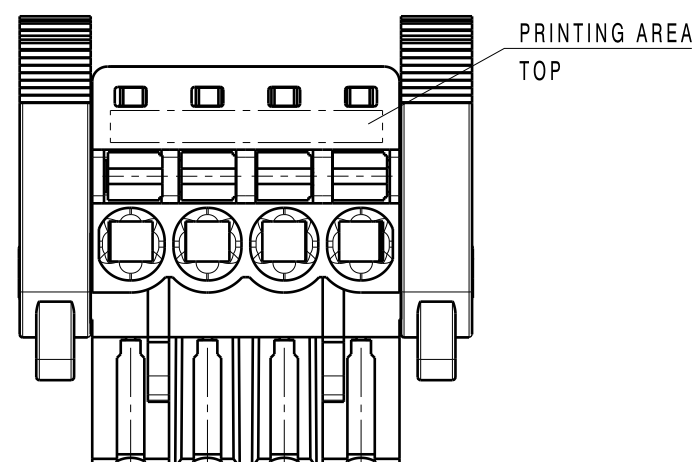
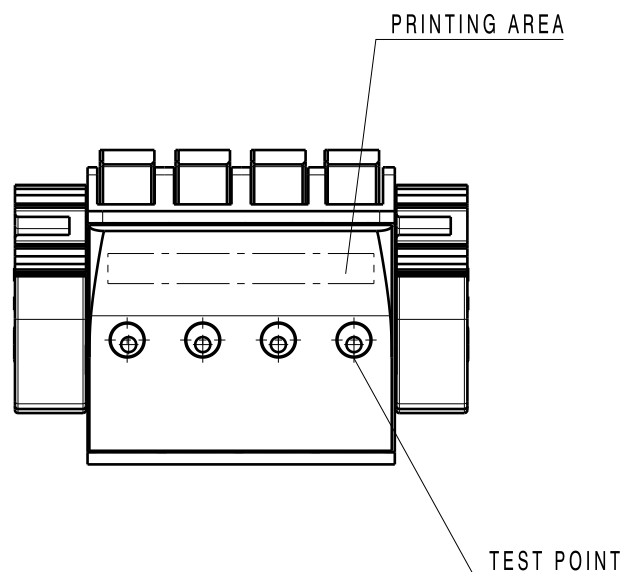
SHOWN: BLF 5.00HC/04/90F SN ...



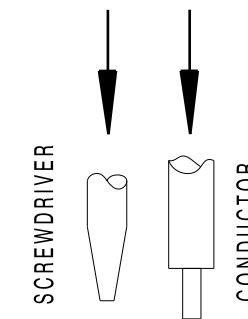
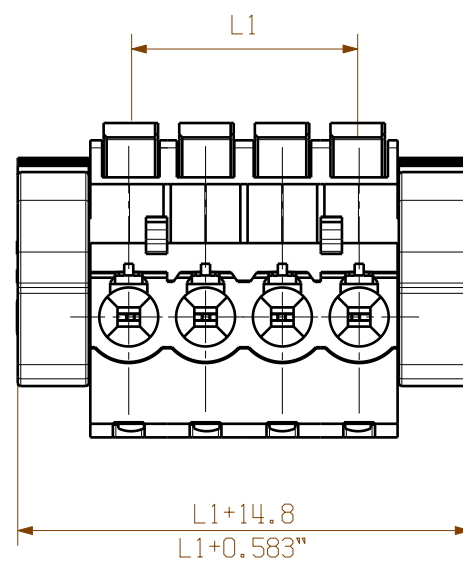
M 1:1



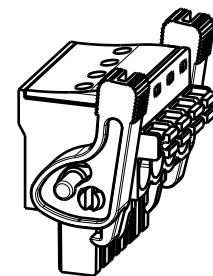
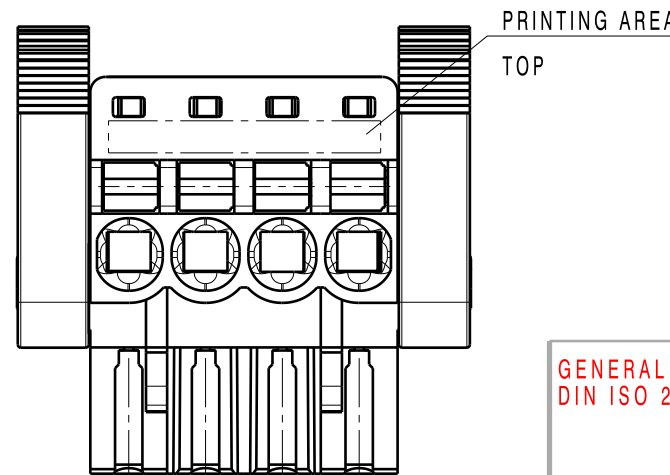
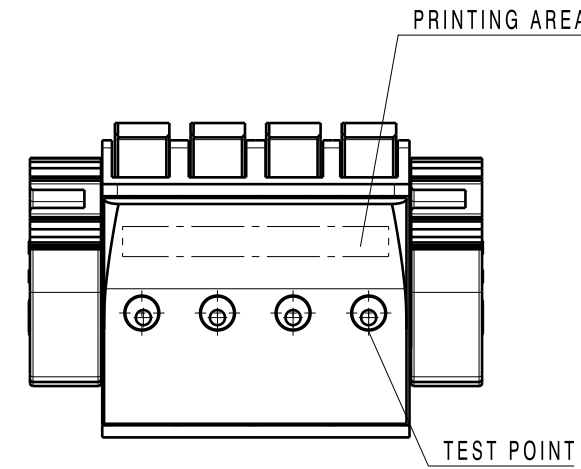
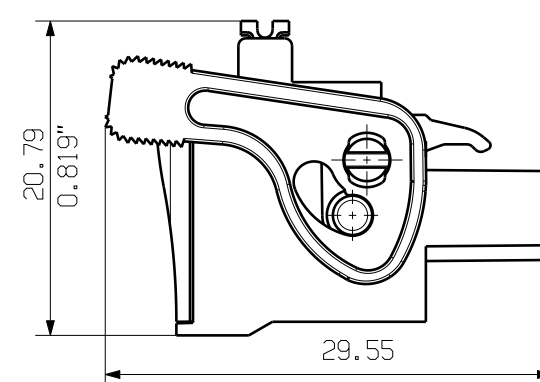
SHOWN: BLF 5.00HC/.../90LR SN ...



1:1



SHOWN: BLF 5.00HC/04/90LH SN ...



M 1:1

For the mounting of PCBs, it should be noted that the rated data relates only to the PCB components alone.
The necessary creepage and clearance paths must be observed in connection with the respective applicant in accordance to IEC 664 / VDE 0110.
The current-carrying capacity and pitch tolerance is to be determined according to DIN IEC 326 part 3 very fine.

Weidmüller PCB components are tested to the DIN EN 61984 standard, and are valid for its field of application. Provided that the components are used to the intended purpose, all requirements with respect to the occurring of electrical, mechanical, thermic and corrosive stress will be satisfied.

P = 5.08 RASTER/PITCH

n = POLZAHL/NO OF POLES

| | | |
|----|--------|----------|
| 20 | 95 | 3.743 |
| 19 | 90 | 3.546 |
| 18 | 85 | 3.349 |
| 17 | 80 | 3.152 |
| 16 | 75 | 2.955 |
| 15 | 70 | 2.758 |
| 14 | 65 | 2.561 |
| 13 | 60 | 2.364 |
| 12 | 55 | 2.167 |
| 11 | 50 | 1.970 |
| 10 | 45 | 1.773 |
| 9 | 40 | 1.576 |
| 8 | 35 | 1.379 |
| 7 | 30 | 1.182 |
| 6 | 25 | 0.985 |
| 5 | 20 | 0.788 |
| 4 | 15 | 0.591 |
| 3 | 10 | 0.394 |
| 2 | 5 | 0.197 |
| n | L1[mm] | L1[Inch] |

| | | | | | |
|--------------------------------------|--|---------------------------------|----------|-------------------------------|--|
| GENERAL TOLERANCE: DIN ISO 2768-m | | 85270/5 03.12.15 HELIS_MA 01 | | CAT.NO.:.. | |
| | | MODIFICATION | | Weidmüller | |
| | | DATE | NAME | C 44231 07 | |
| DRAWN | | 29.11.2007 | HUANG_PA | DRAWING NO. | |
| RESPONSIBLE | | | HERTEL_S | SHEET 01 OF 01 SHEETS | |
| CHECKED | | 18.12.2015 | HELIS_MA | BLF 5.00HC/.../90... | |
| APPROVED | | | LANG_T | BUCHSENLEISTE SOCKET BLOCK | |
| SCALE: 2/1 | | PRODUCT FILE: BLF 5.00 | | 7379 | |
| SUPERSEDES: . | | | | | |