

BCF 3.81/18/180F SN OR BX

Weidmüller Interface GmbH & Co. KG

Klingenbergstraße 26

D-32758 Detmold

Germany

www.weidmueller.com

Zdjęcie produktu



PUSH IN - Innowacyjna technologia złączy marki Weidmüller ułatwia przyłączanie przewodów.

Korzyści z punktu widzenia użytkownika oraz zastosowania:

- Duża gęstość upakowania dzięki bardzo małej wysokości elementów. Wystarczy włożyć przygotowany przewód - gotowe
- Duża gęstość upakowania elementów przy zastosowaniu dwurzędowego złącza wtykowego SCDN / SCDN-THR
- Łatwiejszy montaż dzięki wbudowanym przyciskom do otwierania jednostki mocującej
- Intuicyjna obsługa dzięki jednoznacznej różnicy między wejściami przewodów, a miejscami działania
- beznarzędziowe blokowanie oraz zwalnianie przy zastosowaniu dźwigni zwalniającej zatrzask opatentowanej (LR) przez firmę Weidmüller

Złącza wtykowe Weidmüller, raster 3,81 mm (0,15 cala), są kompatybilne z układem typowych złączy wtykowych, mogą być kodowane oraz mają miejsce do zadrukowania.

Ogólne dane zamówieniowe

| | |
|--------------------|--|
| Wykonanie | Złącze wtykowe do druku, wtyk żeński, 3.81 mm, Liczba biegunów: 18, 180°, PUSH IN z aktuatorem, Zakres zaciskania, maks. : 1.5 mm², skrzynia |
| Nr zam. | 1970890000 |
| Typ | BCF 3.81/18/180F SN OR BX |
| GTIN (EAN) | 4032248680177 |
| Ilość | 50 Szt. |
| parametry produktu | IEC: 320 V / 17.5 A / 0.14 - 1.5 mm² UL: 300 V / 10 A / AWG 26 - AWG 16 |
| opakowanie | skrzynia |

BCF 3.81/18/180F SN OR BX

Weidmüller Interface GmbH & Co. KG

Klingenbergstraße 26

D-32758 Detmold

Germany

www.weidmueller.com

Dane techniczne

Wymiary i masa

| | | | |
|------------|----------|------------------|------------|
| Głębokość | 22 mm | Głębokość (cale) | 0,866 inch |
| Wysokość | 7,9 mm | Wysokość (cale) | 0,311 inch |
| Szerokość | 78,97 mm | Szerokość (cale) | 3,109 inch |
| Masa netto | 12,4 g | | |

Parametry systemu

| | | | |
|---|---|--------------------|------------------------------|
| Rodzina produktów | OMNIMATE Signal - seria BC/SC 3.81 | | |
| Rodzaj przyłącza | Przyłącze pola | | |
| Metoda wykonywania złącz | PUSH IN z akuatorem | | |
| Raster w mm (P) | 3,81 mm | | |
| Raster w calach(P) | 0,15 " | | |
| Kierunek odejścia przewodu | 180° | | |
| Liczba biegunów | 18 | | |
| L1 in mm | 64,77 mm | | |
| L1 w calach | 2,55 " | | |
| Liczba rzędów | 1 | | |
| liczba rzędów z biegunami | 1 | | |
| Przekrój pomiarowy | 1 mm ² | | |
| zabezpieczenie przed dotykiem wg DIN VDE 57 106 | zabezpieczony przed dotknięciem palcami | | |
| zabezpieczenie przed dotykiem wg DIN VDE 0470 | IP 20 w stanie wetkniętym/ IP 10 w stanie niewetkniętym | | |
| Stopień ochrony | IP20 | | |
| Rezystancja skrośna | ≤5 mΩ | | |
| element kodowany | Tak | | |
| Długość odizolowania | 9 mm | | |
| końcówka wkrętaka | 0,4 x 2,5 | | |
| końcówka wkrętaka norma | DIN 5264 | | |
| Cykle wpinania | 25 | | |
| Siła wtykania/biegun, maks. | 8 N | | |
| Siła ciągnięcia / biegun, maks. | 7 N | | |
| Moment dokręcający | Typ momentu obrotowego | Kołnierz śrubowy | |
| | Informacja o użyciu | Moment dokręcający | min. 0,15 Nm maks. 0,2 Nm |

Dane materiałowe

| | | | |
|---------------------------------------|-------------|---------------------------------|---------------------|
| Materiał izolacyjny | PA 66 GF 30 | Barwny | pomarańczowy |
| Tabela kolorów (podobny) | RAL 2000 | grupa materiałów izolacyjnych | II |
| Porównywalny wskaźnik śledzenia (CTI) | ≥ 550 | Wytrzymałość izolacji | ≥ 10 ⁸ Ω |
| Klasa palności wg UL 94 | V-0 | Materiał styków | stop miedzi |
| Powierzchnia styku | cynowana | Struktura warstwowa wtyku | 4...8 μm Sn matowe |
| Temperatura magazynowania, min. | -40 °C | Temperatura magazynowania, max. | 70 °C |
| Temperatura pracy, min. | -50 °C | Temperatura pracy, max. | 120 °C |
| Zakres temperatur montaż, min. | -25 °C | Zakres temperatur montaż, max. | 120 °C |

Przewody pasujące do złącza

| | |
|---|----------------------|
| Zakres zaciskania, min. | 0,14 mm ² |
| Zakres zaciskania, maks. | 1,5 mm ² |
| przekrój przyłącza przewodu AWG, min. | AWG 26 |
| przekrój przyłączeniowy przewodu AWG, maks. | AWG 16 |
| jednodrutowe, min. H05(07) V-U | 0,14 mm ² |

BCF 3.81/18/180F SN OR BX

Weidmüller Interface GmbH & Co. KG

Klingenbergstraße 26

D-32758 Detmold

Germany

www.weidmueller.com

Dane techniczne

| | | | |
|---|---|-------------------------------|-----------------------------|
| jednodrutowe, maks. H05(07) V-U | 1,5 mm ² | | |
| cienkodrutowe, min. H05(07) V-K | 0,14 mm ² | | |
| cienkodrutowe, maks. H05(07) V-K | 1,5 mm ² | | |
| z AEH z kołnierzem DIN 46 228/4, min. | 0,25 mm ² | | |
| z AEH z kołnierzem DIN 46 228/4, maks. | 1 mm ² | | |
| z tulejką zaciskową, DIN 46228 pt 1, min. | 0,25 mm ² | | |
| z końcówką kablową wg DIN 46 228/1, maks. | 1,5 mm ² | | |
| Sprawdzian trzpieniowy EN 60999 a x b; ø | 2,4 mm x 1,5 mm; 1,9mm | | |
| Zaciskany przewód | Przekrój poprzeczny przyłączanego przewodu | Typ | cienkodrutowe |
| | | znamionowy | 0,5 mm ² |
| | przewód i końcówka tulejkowa | Długość zdejmowania izolacji | znamiono- 12 mm wy |
| | | Zalecana tulejka kablo- wa | H0.5/16 OR |
| | | Długość zdejmowania izolacji | znamiono- 10 mm wy |
| | | Zalecana tulejka kablo- wa | H0.5/10 |
| | Przekrój poprzeczny przyłączanego przewodu | Typ | cienkodrutowe |
| | | znamionowy | 0,75 mm ² |
| | przewód i końcówka tulejkowa | Długość zdejmowania izolacji | znamiono- 12 mm wy |
| | | Zalecana tulejka kablo- wa | H0.75/16 W |
| | | Długość zdejmowania izolacji | znamiono- 10 mm wy |
| | | Zalecana tulejka kablo- wa | H0.75/10 |
| | Przekrój poprzeczny przyłączanego przewodu | Typ | cienkodrutowe |
| | | znamionowy | 1 mm ² |
| | przewód i końcówka tulejkowa | Długość zdejmowania izolacji | znamiono- 12 mm wy |
| | | Zalecana tulejka kablo- wa | H1.0/16D R |
| | | Długość zdejmowania izolacji | znamiono- 10 mm wy |
| | | Zalecana tulejka kablo- wa | H1.0/10 |
| | Przekrój poprzeczny przyłączanego przewodu | Typ | cienkodrutowe |
| | | znamionowy | 0,34 mm ² |
| | przewód i końcówka tulejkowa | Długość zdejmowania izolacji | znamiono- 10 mm wy |
| | | Zalecana tulejka kablo- wa | H0.34/12 TK |
| Tekst referencyjny | Zewnętrzna średnica kołnierza wykonanego z tworzywa sztucznego nie powinna być większa niż podziałka (P). Długość tulejek należy dobrać zależnie od produktu i napięcia znamionowego. | | |

BCF 3.81/18/180F SN OR BX

Weidmüller Interface GmbH & Co. KG

Klingenbergstraße 26

D-32758 Detmold

Germany

www.weidmueller.com

Dane techniczne

Dane znamionowe wg IEC

przetestowane zgodnie z normą

IEC 60664-1, IEC 61984

Prąd znamionowy, maks. liczba biegunów (Tu=20°C)

17,5 A

Prąd znamionowy, maks. liczba biegunów (Tu=40°C)

16,3 A

napięcie znamionowe przy kat. przepięć/stopniu zanieczyszczenia III/2

160 V

znamionowe napięcie udarowe przy kat.

przepięć/stopniu zanieczyszczenia II/2 2,5 kV

znamionowe napięcie udarowe przy kat.

przepięć/stopniu zanieczyszczenia III/3 2,5 kV

Prąd znamionowy, min. liczba biegunów (Tu=20°C)

17,5 A

Prąd znamionowy, min. liczba biegunów (Tu=40°C)

17,5 A

napięcie znamionowe przy kat. przepięć/stopniu zanieczyszczenia II/2

320 V

napięcie znamionowe przy kat. przepięć/stopniu zanieczyszczenia III/3

160 V

znamionowe napięcie udarowe przy kat.

przepięć/stopniu zanieczyszczenia III/2 2,5 kV

odporność na zwarcia

3 x 1 s z 76 A

Dane znamionowe wg CSA

Instytut (CSA)



Nr certyfikatu (CSA)

200039-1121690

Napięcie znamionowe (grupa użytkowa B / CSA)

300 V

Napięcie znamionowe (grupa użytkowa D / CSA)

300 V

Prąd znamionowy (grupa użytkowa C / CSA)

11 A

przekrój przyłącza przewodu AWG, min.

AWG 26

Odniesienie do wartości znamionowych W specyfikacji podano wartości minimalne, szczególnie – patrz certyfikat.

Napięcie znamionowe (grupa użytkowa C / CSA)

50 V

Prąd znamionowy (grupa użytkowa B / CSA)

11 A

Prąd znamionowy (grupa użytkowa D / CSA)

11 A

przekrój przyłącza przewodu AWG, maks.

AWG 16

Dane znamionowe wg UL 1059

Instytut (cURus)



Nr certyfikatu (cURus)

E60693

Napięcie znamionowe (grupa użytkowa B / UL 1059)

300 V

Prąd znamionowy (grupa użytkowa B / UL 1059)

10 A

przekrój przyłącza przewodu AWG, min.

AWG 26

Odniesienie do wartości znamionowych W specyfikacji podano wartości minimalne, szczególnie – patrz certyfikat.

Napięcie znamionowe (grupa użytkowa D / UL 1059)

300 V

Prąd znamionowy (grupa użytkowa D / UL 1059)

10 A

przekrój przyłącza przewodu AWG, maks.

AWG 16

Opakowanie

opakowanie

skrzynia

Szerokość VPE

170 mm

Długość VPE

215 mm

Wysokość VPE

30 mm

Testy typu

Test: nieprawidłowe połączenie (brak możliwości wymiany)

Test

Ocena

kontrola wzrokowa

sprawdzony

BCF 3.81/18/180F SN OR BX

Weidmüller Interface GmbH & Co. KG

Klingenbergstraße 26

D-32758 Detmold

Germany

www.weidmueller.com

Dane techniczne

Klasyfikacje

| | | | |
|-------------|-------------|-------------|-------------|
| ETIM 6.0 | EC002638 | ETIM 7.0 | EC002638 |
| ETIM 8.0 | EC002638 | ETIM 9.0 | EC002638 |
| ECLASS 9.0 | 27-44-03-09 | ECLASS 9.1 | 27-44-03-09 |
| ECLASS 10.0 | 27-44-03-09 | ECLASS 11.0 | 27-46-02-02 |
| ECLASS 12.0 | 27-46-02-02 | ECLASS 13.0 | 27-46-02-02 |

Zgodność produktu z wymogami środowiska naturalnego

REACH SVHC

/

Ważna informacja

Zgodność IPC

Zgodność: produkty są projektowane, wytwarzane oraz dostarczane zgodnie z uznanymi normami międzynarodowymi, właściwości produktów są zgodne z gwarantowanymi w karcie katalogowej lub ich jakość wykonania jest zgodna z wymogami klasy 2 wg IPC-A-610. Na życzenie mogą być ocenione dalsze wymagania dotyczące produktów.

Uwagi

- Dane pomiarowe odnoszą się do danego elementu. Odcinki powietrzne i pełzające do innych elementów należy kształtować odpowiednio do obowiązujących w danym przypadku norm użytkowych.
- Prąd znamionowy przy nominalnym przekroju i min. liczbie biegunów.
- Symbol P na rysunkach oznacza raster
- Odpowiednie do łączenia następujących przewodów: 1,5 mm² z końcówką tulejkową z kołnierzem z tworzywa sztucznego, DIN 46 228/1, z napięciem znamionowym 125V/2,5 kV z III/3 lub 250 V/2,5 kV z II/2
- Przy większych przekrojach przewodów, do końcówek tulejkowych zalecamy profil zaprasowania A prasek PZ 1,5 (nr zamówienia 9005990000) lub PZ 6/5 (nr zamówienia 9011460000).
- Końcówka tulejkowa bez kołnierza z tworzywa sztucznego według DIN 46228/1
- Końcówka tulejkowa z kołnierzem z tworzywa sztucznego według DIN 46228/4
- Odczep probierczy można wykorzystywać tylko jako punkt pomiaru potencjału.
- Zgodnie z normą IEC 61984, złącza OMNIMATE są złączami bez zdolności wyłączania (COC). Podczas stosowania zgodnie z przeznaczeniem złącza nie mogą być włączane ani wyłączane pod napięciem ani w obciążeniu
- Długoterminowe składowanie produktu przy średniej temperaturze 50°C i maksymalnej wilgotności 70%, 36 miesięcy

Dopuszczenia

Dopuszczenia



ROHS

Zgodny

UL File Number Search

Witryna UL

Nr certyfikatu (cURus)

E60693

BCF 3.81/18/180F SN OR BX

Weidmüller Interface GmbH & Co. KG

Klingenbergstraße 26

D-32758 Detmold

Germany

www.weidmueller.com

Dane techniczne

Pobieranie

| | |
|--|--|
| Dopuszczenie/Certyfikat/Deklaracja zgodności | CB Certificate CB Testreport Declaration of the Manufacturer |
| Dane projektowe | CAD data – STEP |
| Dokumentacja użytkownika | BPZL_PUSH_IN_Connectors_BCF_3_81_EN |
| Katalogi | Catalogues in PDF-format |
| Broszury | FL DRIVES EN MB DEVICE MANUF. EN FL DRIVES DE FL BUILDING SAFETY EN FL APPL LED LIGHTING EN FL INDUSTR.CONTROLS EN FL MACHINE SAFETY EN FL HEATING ELECTR EN FL APPL INVERTER EN FL_BASE_STATION_EN FL ELEVATOR EN FL POWER SUPPLY EN FL 72H SAMPLE SER EN PO OMNIMATE EN PO OMNIMATE EN |

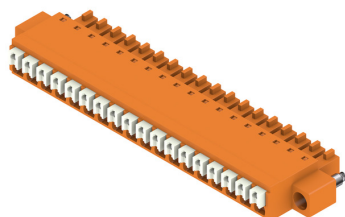
BCF 3.81/18/180F SN OR BX

Weidmüller Interface GmbH & Co. KG
Klingenbergstraße 26
D-32758 Detmold
Germany

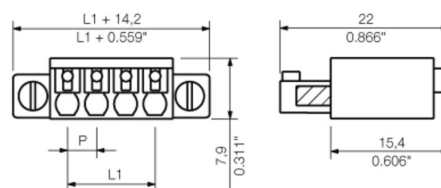
www.weidmueller.com

Rysunki

Zdjęcie produktu



Rysunek wymiarowany



Wykres



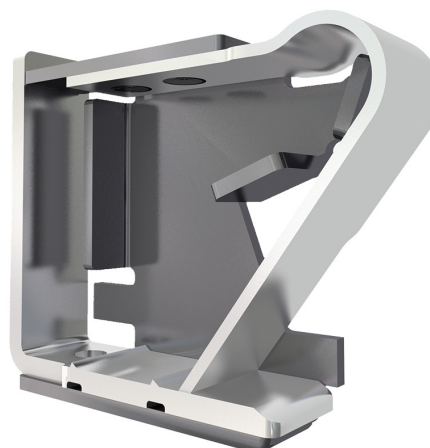
Wykres



Wykres



Zalety produktu



Solid PUSH IN contact
Safe and durable

BCF 3.81/18/180F SN OR BX

Weidmüller Interface GmbH & Co. KG

Klingenbergstraße 26

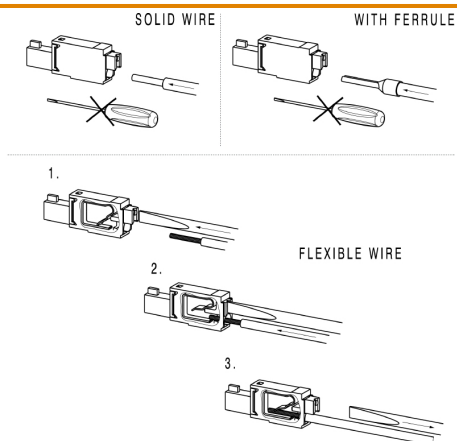
D-32758 Detmold

Germany

www.weidmueller.com

Rysunki

Przykład zastosowania



WEITERGABE SOWIE Vervielfaeltigung dieses Dokuments, Verwertung und Mitteilung seines Inhalts sind verboten, soweit nicht ausdrucklich gestattet.
Zuwerhandlungen verpflichten zu Schadenersatz. Alle Rechte fuer den Fall der Patent-, Gebrauchsmuster-, oder geschmacksmustereintragung vorbehalten.
THE REPRODUCTION, DISTRIBUTION AND UTILIZATION OF THIS DOCUMENT AS WELL AS THE COMMUNICATION OF ITS CONTENTS TO OTHERS WITHOUT EXPLICIT AUTHORIZATION IS PROHIBITED.
OFFENDERS WILL BE HELD LIABLE FOR THE PAYMENT OF DAMAGES. WEIDMUELLER EXCLUSIVELY RESERVES THE RIGHT TO FILE FOR PATENTS, UTILITY MODELS OR DESIGNS.

WEIDMUELLER INTERFACE GmbH & Co.KG

MASSE OHNE TOLERANZ SIND KEINE PRUEFMASSE
DIMS. WITHOUT TOLERANCE ARE NOT CONTROL DIMS.

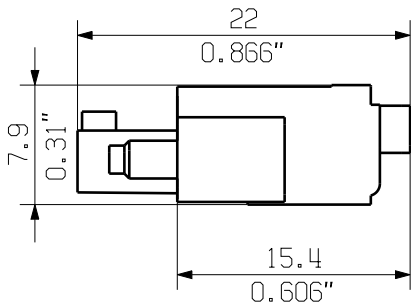
BCF 3.81/.../180 ...(2,3,4 POLE)



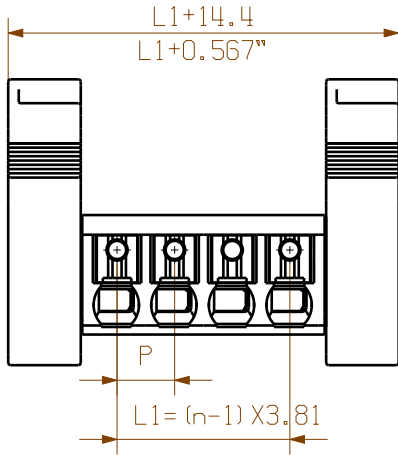
BCF 3.81/.../180 ...(5- 18 POLE)



BCF 3.81/.../180F ...



BCF 3.81/.../180LR ...



NOTE:
n=NO OF POLES
P=PITCH

KUNDENZEICHNUNG
CUSTOMER DRAWING

For the mounting of PCBs, it should be noted that the rated data given in the catalogue relates only to the connection elements. The necessary creepage and clearance paths must be observed in connection with the respective applicant in accordance to VDE 0110. The current- carrying capacity and pitch tolerance is to be determined according to DIN IEC 326 part 3 very fine.

Weidmüller connectors are tested to the DIN VDE 0627 standard, and are valid for its field of application. Provided that the connectors are used to the intended purpose, all requirements with respect to the occuring of electrical, mechanical, thermic and corrosive stress will be satisfied.

| | | |
|----|---------|-----------|
| 18 | 64.77 | 2.550 |
| 17 | 60.96 | 2.400 |
| 16 | 57.15 | 2.250 |
| 15 | 53.34 | 2.100 |
| 14 | 49.53 | 1.950 |
| 13 | 45.72 | 1.800 |
| 12 | 41.91 | 1.650 |
| 11 | 38.10 | 1.500 |
| 10 | 34.29 | 1.350 |
| 9 | 30.48 | 1.200 |
| 8 | 26.67 | 1.050 |
| 7 | 22.86 | 0.900 |
| 6 | 19.05 | 0.750 |
| 5 | 15.24 | 0.600 |
| 4 | 11.43 | 0.450 |
| 3 | 7.62 | 0.300 |
| 2 | 3.81 | 0.150 |
| n | L1 [mm] | L1 [inch] |

| | | | | | |
|---------------------------|--|-----------------------------|--|-----------------------------------|--|
| MAX. NRN./NOS. ? | | 55304/5 18.05.11 GE_G 00 | | CAT.NO.: . | |
| MODIFICATION | | NAME | | C 40414 07 | |
| DRAWN 27.12.2006 XU_S | | DATE | | DRAWING NO. SHEET 01 OF 08 SHEETS | |
| RESPONSIBLE GE_G | | NAME | | ISSUE NO. | |
| CHECKED 03.06.2011 ZHOU_N | | DATE | | BCF 3.81/.../180... SN | |
| APPROVED XU_S | | NAME | | BUCHSENLEISTE SOCKET BLOCK | |
| SCALE: 2/1 | | DATE | | PRODUCT FILE: BCF 3.81 | |
| SUPERSEDES: . | | DATE | | 7072 | |