

## SCZ 3.81/05/180FI SN BK BX

Weidmüller Interface GmbH &amp; Co. KG

Klingenbergstraße 26

D-32758 Detmold

Germany

www.weidmueller.com

## Zdjęcie produktu



Odwrócony wtyk męski SCZ z przyłączem śrubowym do przyłączania przewodów o prostym kierunku odprowadzenia w rastrze 3,81 mm ma podwójne zastosowanie:

- do sprzęgów przewód-przewód w połączeniu z BCZ
- jako element współpracujący do zabezpieczonego przed dotykiem złącza żeńskiego BCL na płycie obwodu drukowanego

SCZ dostępna jest w 4 różnych wersjach:

- bez kołnierza ("G", zamknięta)
- z kołnierzem standardowym ("F", z nakrętką)
- z odwróconym kołnierzem ("FI", ze śrubą)
- i z opatentowanym przez firmę Weidmüller rygłem zwalniającym do beznarzędziowego, bezobciążeniowego zwalniania

SCZ dysponuje miejscem na opis i może być kodowana.

## Ogólne dane zamówieniowe

|                    |   |
|--------------------|---|
| Wykonanie          | Złącze wtykowe do druku, wtyk męski, 3.81 mm, Liczba biegunów: 5, 180°, Przyłącze z jarzmem, Zakres zaciskania, maks. : 1.5 mm², skrzynia |
| Nr zam.            | <a href="#">1970740000</a>  |
| Typ                | SCZ 3.81/05/180FI SN BK BX  |
| GTIN (EAN)         | 4032248680511   |
| Ilość              | 50 Szt.   |
| parametry produktu | IEC: 320 V / 17.5 A / 0.2 - 1.5 mm²<br>UL: 300 V / 10 A / AWG 28 - AWG 16   |
| opakowanie         | skrzynia  |

## SCZ 3.81/05/180FI SN BK BX

Weidmüller Interface GmbH &amp; Co. KG

Klingenbergstraße 26

D-32758 Detmold

Germany

www.weidmueller.com

## Dane techniczne

## Wymiary i masa

|            |         |                  |            |
|------------|---------|------------------|------------|
| Głębokość  | 18,4 mm | Głębokość (cale) | 0,724 inch |
| Wysokość   | 11,1 mm | Wysokość (cale)  | 0,437 inch |
| Masa netto | 5,78 g  |                  |            |

## Parametry systemu

|   |  |                    |               |
|---|--|--------------------|---------------|
| Rodzina produktów                               | OMNIMATE Signal - seria BC/SC 3.81   |                    |               |
| Rodzaj przyłącza                                | Przyłącze pola   |                    |               |
| Metoda wykonywania złącz                        | Przyłącze z jarzmem  |                    |               |
| Raster w mm (P)                                 | 3,81 mm  |                    |               |
| Raster w calach(P)                              | 0,15 "   |                    |               |
| Kierunek odejścia przewodu                      | 180°   |                    |               |
| Liczba biegunów                                 | 5  |                    |               |
| L1 in mm  | 15,24 mm   |                    |               |
| L1 w calach                                     | 0,6 "  |                    |               |
| Liczba rzędów                                   | 1  |                    |               |
| liczba rzędów z biegunami                       | 1  |                    |               |
| Przekrój pomiarowy                              | 1 mm <sup>2</sup>  |                    |               |
| zabezpieczenie przed dotykiem wg DIN VDE 57 106 | zabezpieczony przed dotknięciem palcami w stanie wetkniętym/ dłonią w stanie niewetkniętym |                    |               |
| zabezpieczenie przed dotykiem wg DIN VDE 0470   | IP 20 w stanie wetkniętym/ IP 10 w stanie niewetkniętym                                    |                    |               |
| Rezystancja skrośna                             | ≤5 mΩ  |                    |               |
| element kodowany                                | Tak  |                    |               |
| Długość odizolowania                            | 7 mm   |                    |               |
| śruba dociskowa                                 | M 2  |                    |               |
| końcówka wkrętaka                               | 0,4 x 2,5  |                    |               |
| końcówka wkrętaka norma                         | DIN 5264   |                    |               |
| Cykle wpinania                                  | 25   |                    |               |
| Siła wtykania/biegun, maks.                     | 8 N  |                    |               |
| Siła ciągnięcia / biegun, maks.                 | 5 N  |                    |               |
| Moment dokręcający                              | Typ momentu obrotowego   | Przyłącze przewodu |               |
|   | Informacja o użyciu  | Moment dokręcający | min. 0,2 Nm   |
|   |  |                    | maks. 0,25 Nm |

## Dane materiałowe

|                                       |             |                                 |          |
|---------------------------------------|-------------|---------------------------------|----------|
| Materiał izolacyjny                   | PA 66 GF 30 | Barwny                          | czarny   |
| Tabela kolorów (podobny)              | RAL 9011    | grupa materiałów izolacyjnych   | II       |
| Porównywalny wskaźnik śledzenia (CTI) | ≥ 550       | Klasa palności wg UL 94         | V-0      |
| Materiał styków                       | Stop Cu     | Powierzchnia styku              | cynowana |
| Struktura warstwowa wtyku             | 4...8 μm Sn | Temperatura magazynowania, min. | -40 °C   |
| Temperatura magazynowania, max.       | 70 °C       | Temperatura pracy, min.         | -50 °C   |
| Temperatura pracy, max.               | 120 °C      | Zakres temperatur montaż, min.  | -25 °C   |
| Zakres temperatur montaż, max.        | 120 °C      |                                 |          |

## Przewody pasujące do złącza

|   |                      |
|---|----------------------|
| Zakres zaciskania, min.                     | 0,08 mm <sup>2</sup> |
| Zakres zaciskania, maks.                    | 1,5 mm <sup>2</sup>  |
| przekrój przyłącza przewodu AWG, min.       | AWG 28               |
| przekrój przyłączeniowy przewodu AWG, maks. | AWG 16               |
| jednodrutowe, min. H05(07) V-U              | 0,2 mm <sup>2</sup>  |
| jednodrutowe, maks. H05(07) V-U             | 1,5 mm <sup>2</sup>  |

Data sporządzenia 7 lipca 2024 11:21:59 CEST

Aktualizacja katalogu 29.06.2024 / Zmiany techniczne zastrzeżone

## SCZ 3.81/05/180FI SN BK BX

Weidmüller Interface GmbH &amp; Co. KG

Klingenbergstraße 26

D-32758 Detmold

Germany

www.weidmueller.com

## Dane techniczne

|   |                     |
|---|---------------------|
| cienkodrutowe, min. H05(07) V-K           | 0,2 mm <sup>2</sup> |
| cienkodrutowe, maks. H05(07) V-K          | 1,5 mm <sup>2</sup> |
| z AEH z kołnierzem DIN 46 228/4, min.     | 0,2 mm <sup>2</sup> |
| z AEH z kołnierzem DIN 46 228/4, maks.    | 1,5 mm <sup>2</sup> |
| z tulejką zaciskową, DIN 46228 pt 1, min. | 0,2 mm <sup>2</sup> |
| z końcówką kablową wg DIN 46 228/1, maks. | 1,5 mm <sup>2</sup> |

Sprawdzian trzpieniowy EN 60999 a x b; ø 2,4 mm x 1,5 mm ; 2,4 mm

|  |  |                              |                         |
|--|--|------------------------------|-------------------------|
| Zaciskany przewód                          | Przekrój poprzeczny przyłączanego przewodu | Typ                          | cienkodrutowe           |
|  |  | znamionowy                   | 0,5 mm <sup>2</sup>     |
| przewód i końcówka tulejkowa               |  | Długość zdejmowania izolacji | znamiono- 6 mm wy       |
|  |  | Zalecana tulejka kablowa     | <a href="#">H0,5/6</a>  |
|  |  |                              |                         |
| Przekrój poprzeczny przyłączanego przewodu |  | Typ                          | cienkodrutowe           |
|  |  | znamionowy                   | 0,75 mm <sup>2</sup>    |
| przewód i końcówka tulejkowa               |  | Długość zdejmowania izolacji | znamiono- 6 mm wy       |
|  |  | Zalecana tulejka kablowa     | <a href="#">H0.75/6</a> |
|  |  |                              |                         |
| Przekrój poprzeczny przyłączanego przewodu |  | Typ                          | cienkodrutowe           |
|  |  | znamionowy                   | 1 mm <sup>2</sup>       |
| przewód i końcówka tulejkowa               |  | Długość zdejmowania izolacji | znamiono- 6 mm wy       |
|  |  | Zalecana tulejka kablowa     | <a href="#">H1,0/6</a>  |
|  |  |                              |                         |
| Przekrój poprzeczny przyłączanego przewodu |  | Typ                          | cienkodrutowe           |
|  |  | znamionowy                   | 1,5 mm <sup>2</sup>     |
| przewód i końcówka tulejkowa               |  | Długość zdejmowania izolacji | znamiono- 7 mm wy       |
|  |  | Zalecana tulejka kablowa     | <a href="#">H1,5/7</a>  |
|  |  |                              |                         |

Tekst referencyjny

Zewnętrzna średnica kołnierza wykonanego z tworzywa sztucznego nie powinna być większa niż podziałka (P). Długość tulejek należy dobrać zależnie od produktu i napięcia znamionowego.

## Dane znamionowe wg IEC

|   |                        |   |                |
|---|------------------------|---|----------------|
| przetestowane zgodnie z normą   | IEC 60664-1, IEC 61984 | Prąd znamionowy, min. liczba biegunów (Tu=20°C)                               | 17,5 A         |
| Prąd znamionowy, maks. liczba biegunów (Tu=20°C)                              | 17,1 A                 | Prąd znamionowy, min. liczba biegunów (Tu=40°C)                               | 17,5 A         |
| Prąd znamionowy, maks. liczba biegunów (Tu=40°C)                              | 15,2 A                 | napięcie znamionowe przy kat. przepięć/stopniu zanieczyszczenia II/2          | 320 V          |
| napięcie znamionowe przy kat. przepięć/stopniu zanieczyszczenia III/2         | 160 V                  | napięcie znamionowe przy kat. przepięć/stopniu zanieczyszczenia III/3         | 160 V          |
| znamionowe napięcie udarowe przy kat. przepięć/stopniu zanieczyszczenia II/2  | 2,5 kV                 | znamionowe napięcie udarowe przy kat. przepięć/stopniu zanieczyszczenia III/2 | 2,5 kV         |
| znamionowe napięcie udarowe przy kat. przepięć/stopniu zanieczyszczenia III/3 | 2,5 kV                 | odporność na zwarcia  | 3 x 1 s z 76 A |

## SCZ 3.81/05/180FI SN BK BX

Weidmüller Interface GmbH &amp; Co. KG

Klingenbergstraße 26

D-32758 Detmold

Germany

www.weidmueller.com

## Dane techniczne

## Dane znamionowe wg CSA

Instytut (CSA)



Nr certyfikatu (CSA)

200039-1121690

Napięcie znamionowe (grupa użytkowa B / CSA) 300 V

Napięcie znamionowe (grupa użytkowa C / CSA) 50 V

Prąd znamionowy (grupa użytkowa B / CSA) 11 A

Prąd znamionowy (grupa użytkowa C / CSA) 11 A

przekrój przyłącza przewodu AWG, min. AWG 28

przekrój przyłącza przewodu AWG, maks. AWG 16

Odniesienie do wartości znamionowych W specyfikacji podano wartości minimalne, szczegóły – patrz certyfikat.

## Dane znamionowe wg UL 1059

Instytut (cURus)



Nr certyfikatu (cURus)

E60693

Napięcie znamionowe (grupa użytkowa B / UL 1059) 300 V

Napięcie znamionowe (grupa użytkowa D / UL 1059) 300 V

Prąd znamionowy (grupa użytkowa B / UL 1059) 10 A

Prąd znamionowy (grupa użytkowa D / UL 1059) 10 A

przekrój przyłącza przewodu AWG, min. AWG 28

przekrój przyłącza przewodu AWG, maks. AWG 16

Odniesienie do wartości znamionowych W specyfikacji podano wartości minimalne, szczegóły – patrz certyfikat.

## Opakowanie

opakowanie skrzynia  
Szerokość VPE 115 mmDługość VPE 22 mm  
Wysokość VPE 160 mm

## Testy typu

Test: wytrzymałość znaczników

|          |  |
|----------|--|
| Standard | DIN EN 61984 rozdział 7.3.2 / 09.02 według wzorca zamieszczonego w DIN EN 60068-2-70 / 07.96   |
| Test     | znacznik początku, identyfikacja typu, napięcie znamionowe, przekrój znamionowy, raster, typ materiału, znacznik zatwierdzenia UL, znacznik atestu CSA |
| Ocena    | dostępny   |
| Test     | wytrzymałość   |
| Ocena    | sprawdzony   |

Test: nieprawidłowe połączenie (brak możliwości wymiany)

|          |   |
|----------|---|
| Standard | DIN EN 61984 rozdziały 6.3 i 6.9.1 / 09.02, DIN EN 60512-13-5 / 11.06 |
| Test     | 180° obrócone bez elementów kodowych                                  |
| Ocena    | sprawdzony  |
| Test     | kontrola wzrokowa   |
| Ocena    | sprawdzony  |

## SCZ 3.81/05/180FI SN BK BX

Weidmüller Interface GmbH &amp; Co. KG

Klingenbergstraße 26

D-32758 Detmold

Germany

www.weidmueller.com

## Dane techniczne

|   |                 |   |                                   |
|---|-----------------|---|-----------------------------------|
| Test: przekrój zaciskowy                                  | Standard        | DIN EN 60999-1 rozdziały 7 i 9.1 / 12.00, DIN EN 60947-1 rozdział 8.2.4.5.1 / 12.02 |                                   |
|   | Typ przewodnika | Typ przewodnika oraz przekrój przewodnika   | pełny 0,08 mm <sup>2</sup>        |
|   |                 | Typ przewodnika oraz przekrój przewodnika   | bez izolacji 0,08 mm <sup>2</sup> |
|   |                 | Typ przewodnika oraz przekrój przewodnika   | pełny 1,5 mm <sup>2</sup>         |
|   |                 | Typ przewodnika oraz przekrój przewodnika   | bez izolacji 1,5 mm <sup>2</sup>  |
|   |                 | Typ przewodnika oraz przekrój przewodnika   | AWG 28/1                          |
|   |                 | Typ przewodnika oraz przekrój przewodnika   | AWG 28/19                         |
|   |                 | Typ przewodnika oraz przekrój przewodnika   | AWG 16/1                          |
|   |                 | Typ przewodnika oraz przekrój przewodnika   | AWG 16/19                         |
|   | Ocena           | sprawdzony  |                                   |
| Test uszkodzenia i przypadkowego poluzowania przewodników | Standard        | DIN EN 60999-1 rozdział 9.4 / 12.00   |                                   |
|   | Wymaganie       | 0,2 kg  |                                   |
|   | Typ przewodnika | Typ przewodnika oraz przekrój przewodnika   | bez izolacji 0,25 mm <sup>2</sup> |
|   |                 | Typ przewodnika oraz przekrój przewodnika   | AWG 28/1                          |
|   |                 | Typ przewodnika oraz przekrój przewodnika   | AWG 28/19                         |
|   | Ocena           | sprawdzony  |                                   |
|   | Wymaganie       | 0,3 kg  |                                   |
|   | Typ przewodnika | Typ przewodnika oraz przekrój przewodnika   | pełny 0,5 mm <sup>2</sup>         |
|   |                 |   |                                   |
|   | Ocena           | sprawdzony  |                                   |
|   | Wymaganie       | 0,4 kg  |                                   |
|   | Typ przewodnika | Typ przewodnika oraz przekrój przewodnika   | pełny 1,5 mm <sup>2</sup>         |
|   |                 | Typ przewodnika oraz przekrój przewodnika   | bez izolacji 1,5 mm <sup>2</sup>  |
|   |                 | Typ przewodnika oraz przekrój przewodnika   | AWG 16/1                          |
|   |                 | Typ przewodnika oraz przekrój przewodnika   | AWG 16/19                         |
|   | Ocena           | sprawdzony  |                                   |

## SCZ 3.81/05/180FI SN BK BX

Weidmüller Interface GmbH &amp; Co. KG

Klingenbergstraße 26

D-32758 Detmold

Germany

www.weidmueller.com

## Dane techniczne

|                |                 |   |                                   |
|----------------|-----------------|---|-----------------------------------|
| Test wciągania | Standard        | DIN EN 60999-1 rozdział 9.5 / 12.00       |                                   |
|                | Wymaganie       | ≥10 N                                     |                                   |
|                | Typ przewodnika | Typ przewodnika oraz przekrój przewodnika | bez izolacji 0,25 mm <sup>2</sup> |
|                |                 | Typ przewodnika oraz przekrój przewodnika | AWG 28/1                          |
|                |                 | Typ przewodnika oraz przekrój przewodnika | AWG 28/19                         |
|                | Ocena           | sprawdzony                                |                                   |
|                | Wymaganie       | ≥20 N                                     |                                   |
|                | Typ przewodnika | Typ przewodnika oraz przekrój przewodnika | H05V-U0.5                         |
|                |                 | sprawdzony                                |                                   |
|                |                 | ≥40 N                                     |                                   |
|                | Typ przewodnika | Typ przewodnika oraz przekrój przewodnika | H07V-U1.5                         |
|                |                 | Typ przewodnika oraz przekrój przewodnika | H07V-K1.5                         |
|                |                 | Typ przewodnika oraz przekrój przewodnika | AWG 16/1                          |
|                |                 | Typ przewodnika oraz przekrój przewodnika | AWG 16/19                         |
|                | Ocena           | sprawdzony                                |                                   |

## Klasyfikacje

|             |             |             |             |
|-------------|-------------|-------------|-------------|
| ETIM 6.0    | EC002638    | ETIM 7.0    | EC002638    |
| ETIM 8.0    | EC002638    | ETIM 9.0    | EC002638    |
| ECLASS 9.0  | 27-44-03-09 | ECLASS 9.1  | 27-44-03-09 |
| ECLASS 10.0 | 27-44-03-09 | ECLASS 11.0 | 27-46-02-02 |
| ECLASS 12.0 | 27-46-02-02 | ECLASS 13.0 | 27-46-02-02 |

## Zgodność produktu z wymogami środowiska naturalnego

|            |                                      |
|------------|--------------------------------------|
| REACH SVHC | Lead 7439-92-1                       |
| SCIP       | cec56c8c-fe86-40ec-b01a-efe288a878ac |

## Ważna informacja

|              |   |
|--------------|---|
| Zgodność IPC | Zgodność: produkty są projektowane, wytwarzane oraz dostarczane zgodnie z uznanymi normami międzynarodowymi, właściwości produktów są zgodne z gwarantowanymi w karcie katalogowej lub ich jakość wykonania jest zgodna z wymogami klasy 2 wg IPC-A-610. Na życzenie mogą być ocenione dalsze wymagania dotyczące produktów.  |
| Uwagi        | <ul style="list-style-type: none"><li>• Dodatkowe warianty na specjalne zamówienie</li><li>• Prąd znamionowy przy nominalnym przekroju i min. liczbie biegunów.</li><li>• Końcówka tulejkowa z kołnierzem z tworzywa sztucznego według DIN 46228/4</li><li>• Symbol P na rysunkach oznacza raster</li><li>• Dane pomiarowe odnoszą się do danego elementu Odcinki powietrzne i pełzające do innych elementów należy kształtować odpowiednio do obowiązujących w danym przypadku norm użytkowych.</li><li>• Zgodnie z normą IEC 61984, złącza OMNIMATE są złączami bez zdolności wyłączania (COC). Podczas stosowania zgodnie z przeznaczeniem złącza nie mogą być włączane ani wyłączane pod napięciem ani w obciążeniem</li><li>• Długoterminowe składowanie produktu przy średniej temperaturze 50°C i maksymalnej wilgotności 70%, 36 miesięcy</li></ul> |

SCZ 3.81/05/180FI SN BK BX

Weidmüller Interface GmbH &amp; Co. KG

Klingenbergstraße 26

D-32758 Detmold

Germany

www.weidmueller.com

## Dane techniczne

## Dopuszczenia

Dopuszczenia



ROHS Zgodny

UL File Number Search Witryna UL

Nr certyfikatu (cURus) E60693

## Pobieranie

Dopuszczenie/Certyfikat/Deklaracja zgodności

[Declaration of the Manufacturer](#)

Dane projektowe

[CAD data – STEP](#)

Katalogi

[Catalogues in PDF-format](#)

Broszury

[FL DRIVES EN](#)  
[MB DEVICE MANUF. EN](#)  
[FL DRIVES DE](#)  
[FL BUILDING SAFETY EN](#)  
[FL APPL LED LIGHTING EN](#)  
[FL INDUSTR.CONTROLS EN](#)  
[FL MACHINE SAFETY EN](#)  
[FL HEATING ELECTR EN](#)  
[FL APPL INVERTER EN](#)  
[FL BASE STATION EN](#)  
[FL ELEVATOR EN](#)  
[FL POWER SUPPLY EN](#)  
[FL 72H SAMPLE SER EN](#)  
[PO OMNIMATE EN](#)  
[PO OMNIMATE EN](#)

## SCZ 3.81/05/180FI SN BK BX

Weidmüller Interface GmbH &amp; Co. KG

Klingenbergstraße 26

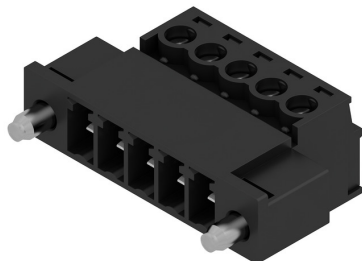
D-32758 Detmold

Germany

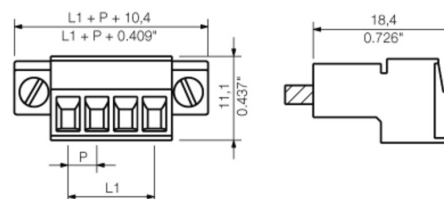
www.weidmueller.com

## Rysunki

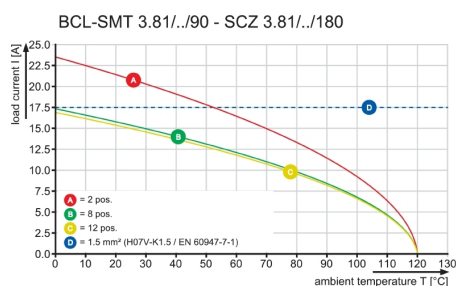
## Zdjęcie produktu



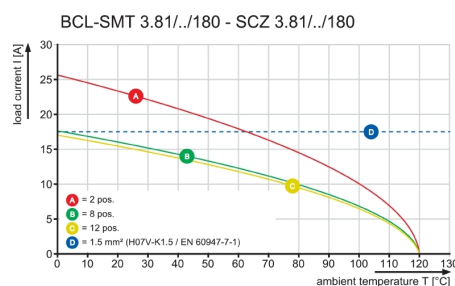
## Rysunek wymiarowany



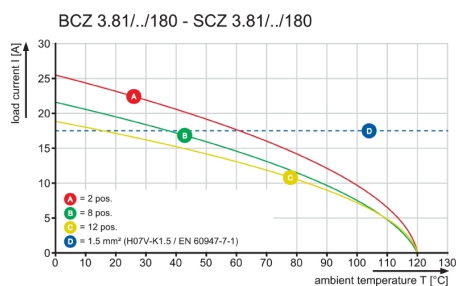
## Wykres



## Wykres



## Wykres





## SCZ 3.81/05/180FI SN BK BX

Weidmüller Interface GmbH &amp; Co. KG

Klingenbergstraße 26

D-32758 Detmold

Germany

www.weidmueller.com

## Akcesoria

## Pokrywy

**Uchwytna ochrona, chwytliwa ergonomia i zwarta optyka:**

Od ochrony przed przeciążeniami przyłączonych przewodów poprzez maskowanie i zabezpieczenie przed dotknięciem aż po naciąg : Opcjonalnie dozbrajane pokrywy spełniają w równej mierze zadania mechaniczne, optyczne i haptyczne.

Obie półskorupy całkowicie obejmują wtyk, łączą się ze sobą bezpiecznie na zatrzask i oferują następujące funkcje:

- Zabezpieczenie przed przeciążeniami przez opaski kablowe lub zintegrowane obejmy.
  - Oznakowanie paskami dekafix lub przyklepnymi
  - możliwość zestawiania szeregowego bez straty biegunów, bądź skoku rastra
  - Kompatybilność: przeznaczone do wtyków z kołnierzem i bez kołnierza lub koziółków mocujących
  - Elastyczność: w zależności od rozmiaru przewidziane są 1-3 rozgałęzienia kabla w różnych kierunków
- Dzięki temu pokrywy Weidmüller gwarantują większą stabilność przy lepszej identyfikacji, pełnej kompatybilności i elastyczności.

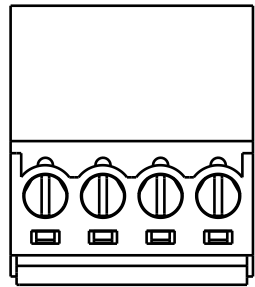
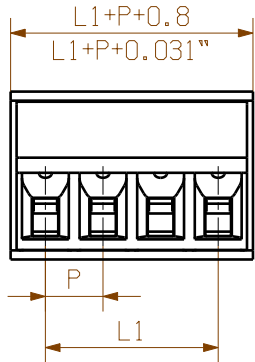
Rezultat: Maksymalne bezpieczeństwo i wygoda obsługi dla aplikacji i użytkownika.

**Ogólne dane zamówieniowe**

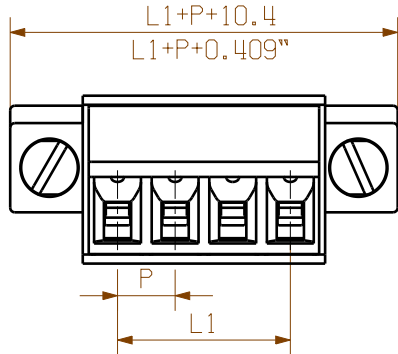
| Typ        | BCZ 3.81 AH05 BK BX        | Wykonanie   | parametry produktu | opakowanie |
|------------|----------------------------|---|--------------------|------------|
| Nr zam.    | <a href="#">1005300000</a> | Złącze wtykowe do druku, Akcesoria, Pokrywa, czarny, Liczba |                    | skrzynia   |
| GTIN (EAN) | 4032248752522              | biegunów: 5   |                    |            |
| Ilość      | 10 Szt.                    |   |                    |            |

WEITERGABE SOWIE Vervielfältigung dieses Dokuments, Verwertung und Mitteilung seines Inhalts sind verboten, soweit nicht ausdrücklich gestattet.  
Zuweiserhandlungen Verpflichten zu Schadenersatz. Alle Rechte für den Fall der Patent-, Gebrauchsmuster- oder Geschmacksmustererhaltung vorbehalten.  
THE REPRODUCTION, DISTRIBUTION AND UTILIZATION OF THIS DOCUMENT AS WELL AS THE COMMUNICATION OF ITS CONTENTS TO OTHERS WITHOUT EXPLICIT AUTHORIZATION IS PROHIBITED.  
OFFENDERS WILL BE HELD LIABLE FOR THE PAYMENT OF DAMAGES. ALL RIGHTS RESERVED IN THE EVENT OF THE GRANT OF A PATENT, UTILITY MODEL OR DESIGN.

SCZ 3.81/.../180G ...



SCZ 3.81/.../180FI ...



SCZ 3.81/.../180F ...



SCZ 3.81/.../180LR ...



KUNDENZEICHNUNG  
CUSTOMER DRAWING

For the mounting of PCBs, it should be noted that the rated data stated here relates only to the PCB components alone.  
The necessary creepage and clearance paths must be observed in connection with the respective applicant in accordance to IEC 664 / VDE 0110.  
The current- carrying capacity and pitch tolerance is to be determined according to DIN IEC 326 part 3 very fine.

Weidmüller PCB components are tested to the DIN EN 61984 standard, and are valid for its field of application.  
Provided that the components are used to the intended purpose, all requirements with respect to the occurring of electrical, mechanical, thermic and corrosive stress will be satisfied.

|    |         |           |
|----|---------|-----------|
| 12 | 41.91   | 1.651     |
| 11 | 38.10   | 1.501     |
| 10 | 34.29   | 1.351     |
| 9  | 30.48   | 1.201     |
| 8  | 26.67   | 1.051     |
| 7  | 22.86   | 0.901     |
| 6  | 19.05   | 0.751     |
| 5  | 15.24   | 0.600     |
| 4  | 11.43   | 0.450     |
| 3  | 7.62    | 0.300     |
| 2  | 3.81    | 0.150     |
| N  | L1 [mm] | L1 [inch] |

|                |  |                          |            |  |                |  |
|----------------|--|--------------------------|------------|--|----------------|--|
|                |  | 55304/5<br>03.06.11 GE_G |            | 00   | CAT.NO.: . . . |  |
| MODIFICATION   |  | <b>Weidmüller</b>        |            | 2 40408 05   |                |  |
| DRAWN          |  | DATE                     | NAME       | DRAWING NO. SHEET . OF . SHEETS  |                |  |
| RESPONSIBLE    |  | 09.10.2008               | SHI_S      |  |                |  |
| SUPERSEDES:    |  | CHECKED                  | 03.06.2011 | ISSUE NO.  |                |  |
| SUPERSEDED BY: |  | APPROVED                 | XU_S       | SCZ 3.81/.../180...<br>ZUGBUEGELANSCHLUSS STIFBLEISTE<br>CLAMPING YOKE CONNECTION PIN HEADER |                |  |
|                |  | PRODUCT FILE: SCZ 3.81   |            | 7078   |                |  |