

WSI 25/1 CC/LED

Weidmüller Interface GmbH & Co. KG

Klingenbergstraße 26

D-32758 Detmold

Germany

www.weidmueller.com

Zdjęcie produktu



W niektórych zastosowaniach przydatne jest zabezpieczenie połączenia przelotowego osobnym bezpiecznikiem. Złączki bezpiecznikowe są wykonane z dolnej części złączki szeregowej i wspornika wkładki bezpiecznika na górze. Bezpieczniki różnicują się na takie z dźwigniami obrotowymi i wtykowymi uchwytami na bezpiecznik, a także na takie z wkręcanymi obudowami i płaskie wtykowe.

Ogólne dane zamówieniowe

| | |
|------------|---|
| Wersja | Zacisk bezpiecznika, Złącze śrubowe, element bezpiecznikowy, z LED, zamknięte, złącze śrubowe, 25 mm ² , 690 V, 32 A, maks. 3W do gG/gL maks. 1,2W do aM, CC type according to UL 248-4, Ciemnobieżowy |
| Nr zam. | 1966070000 |
| Typ | WSI 25/1 CC/LED |
| GTIN (EAN) | 4032248658121 |
| Ilość | 12 Szt. |

Data sporządzenia 8 czerwca 2024 15:38:44 CEST

Aktualizacja katalogu 01.06.2024 / Zmiany techniczne zastrzeżone

WSI 25/1 CC/LED

Weidmüller Interface GmbH & Co. KG

Klingenbergstraße 26

D-32758 Detmold

Germany

www.weidmueller.com

Dane techniczne

Wymiary i ciężary

| | | | |
|------------|----------|------------------|------------|
| Głębokość | 58 mm | Głębokość (cale) | 2,283 inch |
| Wysokość | 81 mm | Wysokość (cale) | 3,189 inch |
| Szerokość | 18 mm | Szerokość (cale) | 0,709 inch |
| Masa netto | 52,167 g | | |

Temperatury

| | | | |
|---|----------------|--|--------|
| Temperatura magazynowania | -25 °C...55 °C | długotrwała temperatura użytkowa, min. | -50 °C |
| długotrwała temperatura użytkowa, maks. | 120 °C | | |

2 zaciskane przewody (H05V/H07V) o jednakowym przekroju (przyłącze pomiarowe)

| | | | |
|--|--------------------|--|----------------------|
| Przekrój przyłącza przewodu, drobny drut, 2 zaciskane przewody, max. | 10 mm ² | Przekrój przyłącza przewodu, drobny drut, 2 zaciskane przewody, min. | 0,75 mm ² |
|--|--------------------|--|----------------------|

Informacje ogólne

| | | | |
|---------------------------------------|---------------|---|-------|
| Normy | IEC 60947-7-3 | Szyna | TS 35 |
| przekrój przyłącza przewodu AWG, min. | AWG 18 | przekrój przyłączeniowy przewodu AWG, maks. | AWG 4 |

Przewody zaciskane (kolejne przyłącze)

| | |
|-------------------------------------|----------------|
| Rodzaj przyłącza, kolejne przyłącze | złącze śrubowe |
|-------------------------------------|----------------|

Złączki bezpiecznikowe

| | | |
|---|------------------------|---|
| Uchwyt do bezpiecznika (uchwyt wkładki) | wkładka bezpiecznikowa | maks. 3W do gG/gL maks. 1,2W do aM, CC type according to UL 248-4 |
| obrotowy | | |

dalsze dane techniczne

| | | | |
|----------------|-----------|----------------|----------|
| otwarte strony | zamknięta | rodzaj montażu | wciskany |
|----------------|-----------|----------------|----------|

dane tworzywa

| | | | |
|-------------------------|---------|--------|--------------|
| tworzywo | PA 66/6 | Barwny | Ciemnobeżowy |
| Klasa palności wg UL 94 | V-0 | | |

dane znamionowe

| | | | |
|---|--------------------|---|---------|
| Przekrój pomiarowy | 25 mm ² | Napięcie znamionowe | 690 V |
| napięcie znamionowe do złącza sąsiedniego | 690 V | Znamionowe napięcie stałe | 690 V |
| Prąd znamionowy | 32 A | Prąd przy maksymalnym oprzewodowaniu | 32 A |
| Normy | IEC 60947-7-3 | Rezystancja objętościowa wg IEC 60947-7-x | 0,32 mΩ |
| Znamionowe napięcie udarowe | 6 kV | Moc stratna zgodnie z wymaganiami IEC 60947-7-x | 3,23 W |
| Stopień zanieczyszczenia | 3 | | |

WSI 25/1 CC/LED

Weidmüller Interface GmbH & Co. KG

Klingenbergstraße 26

D-32758 Detmold

Germany

www.weidmueller.com

Dane techniczne

dane znamionowe wg CSA

| | | | |
|-------------------------------|----------------|------------------------------|--------|
| Maks. przekrój przewodu (CSA) | 3 AWG | Min. przekrój przewodu (CSA) | 18 AWG |
| Nr certyfikatu (CSA) | 238018-1868186 | | |

parametry systemu

| | | | |
|---------------------------------|--|------------------------------|-----|
| Wykonanie | Złącze śrubowe, element bezpiecznikowy, z LED, zamknięte | niezbędna płyta zamykająca | Tak |
| Liczba potencjałów | 1 | liczba poziomów | 1 |
| liczba zacisków na poziom | 2 | Liczba potencjałów w rzędzie | 1 |
| poziomy wewnętrznie zmostkowane | Nie | Przyłącze PE | Nie |
| Szyna | TS 35 | Funkcja N | Nie |
| Funkcja PE | Nie | Funkcja PEN | Nie |

przewody zaciskane (złącze wymiarowane)

| | |
|--|----------------|
| Długość odizolowania | 11 mm |
| Maks. przekrój przyłącza, przewód wielo- 25 mm ² drutowy, maks. | |
| Maks. przekrój przyłącza, przewód wielo- 1,5 mm ² drutowy, min. | |
| Moment obrotowy dociągający, maks. | 2,5 Nm |
| Moment obrotowy dociągający, min. | 2 Nm |
| Przekrój przyłącza przewodu, cienki prze- 25 mm ² wód wielodrutowy z tulejkami kablowymi DIN 46228/1, maks. | |
| Przekrój przyłącza przewodu, cienki prze- 1,5 mm ² wód wielodrutowy z tulejkami kablowymi DIN 46228/1, min. | |
| Przekrój przyłącza przewodu, cienki prze- 25 mm ² wód wielodrutowy z tulejkami kablowymi DIN 46228/4, maks. | |
| Przekrój przyłącza przewodu, cienki prze- 1,5 mm ² wód wielodrutowy z tulejkami kablowymi DIN 46228/4, min. | |
| Przekrój przyłącza przewodu, cienki prze- 1,5 mm ² wód wielodrutowy, min. | |
| Przekrój przyłącza przewodu, z cienkiego 25 mm ² drutu, maks. | |
| Przekrój przyłącza przewodów, przewód 25 mm ² jednodrutowy, maks. | |
| Przekrój przyłącza przewodów, przewód 1,5 mm ² jednodrutowy, min. | |
| Rodzaj przyłącza | złącze śrubowe |
| Rodzaj przyłącza 2 | złącze śrubowe |

WSI 25/1 CC/LED

Weidmüller Interface GmbH & Co. KG

Klingenbergstraße 26

D-32758 Detmold

Germany

www.weidmueller.com

Dane techniczne

| | | | | |
|--|--|-------------------------------|----------------------------|--------|
| Zaciskany przewód | Dane przyłącza | | Złącze śrubowe | |
| | Przekrój poprzeczny przyłączanego przewodu | Typ | jednodrutowe, H05(07) V-U | |
| | | min. | 1,5 mm ² | |
| | | maks. | 25 mm ² | |
| | | znamionowy | 25 mm ² | |
| | przewód i końcówka tulejkowa | Długość zdejmowania izolacji | min. | 11 mm |
| | | | maks. | 11 mm |
| | | | znamiono- wy | 11 mm |
| | | Moment dokręcający | min. | 2 Nm |
| | | | maks. | 2,5 Nm |
| | | Zalecana tulejka kablo- wa | | |
| | Dane przyłącza | | Złącze śrubowe | |
| | Przekrój poprzeczny przyłączanego przewodu | Typ | wielodrutowe, H07V-R | |
| | | min. | 1,5 mm ² | |
| | | maks. | 25 mm ² | |
| | | znamionowy | 25 mm ² | |
| | przewód i końcówka tulejkowa | Długość zdejmowania izolacji | min. | 11 mm |
| | | | maks. | 11 mm |
| | | | znamiono- wy | 11 mm |
| | | Moment dokręcający | min. | 2 Nm |
| | | | maks. | 2,5 Nm |
| | | Zalecana tulejka kablo- wa | | |
| | Dane przyłącza | | Złącze śrubowe | |
| | Przekrój poprzeczny przyłączanego przewodu | Typ | cienkodrutowe, H05(07) V-K | |
| | | min. | 1,5 mm ² | |
| | | maks. | 25 mm ² | |
| | | znamionowy | 25 mm ² | |
| | przewód i końcówka tulejkowa | Długość zdejmowania izolacji | min. | 11 mm |
| | | | maks. | 11 mm |
| | | | znamiono- wy | 11 mm |
| | | Moment dokręcający | min. | 2 Nm |
| | | | maks. | 2,5 Nm |
| | | Zalecana tulejka kablo- wa | | |
| Zakres zaciskania, maks. | | 25 mm ² | | |
| Zakres zaciskania, min. | | 1,5 mm ² | | |
| kierunek podłączenia | | z boku | | |
| liczba przyłączy | | 2 | | |
| przekrój przyłącza przewodu AWG, min. | | AWG 18 | | |
| przekrój przyłączeniowy przewodu AWG,AWG 4 maks. | | | | |

wymiary

przesunięcie TS 35 40,5 mm

WSI 25/1 CC/LED

Weidmüller Interface GmbH & Co. KG

Klingenbergstraße 26

D-32758 Detmold

Germany

www.weidmueller.com

Dane techniczne

Klasyfikacje

| | | | |
|-------------|-------------|-------------|-------------|
| ETIM 6.0 | EC000899 | ETIM 7.0 | EC000899 |
| ETIM 8.0 | EC000899 | ETIM 9.0 | EC000899 |
| ECLASS 9.0 | 27-14-11-16 | ECLASS 9.1 | 27-14-11-16 |
| ECLASS 10.0 | 27-14-11-16 | ECLASS 11.0 | 27-14-11-16 |
| ECLASS 12.0 | 27-14-11-16 | ECLASS 13.0 | 27-25-01-13 |

Ważna informacja

Informacje produktowe Napięcie zależy od wybranego elementu bezpiecznika lub wybranej lampki wskaźnika

Dopuszczenia

Dopuszczenia



| | |
|------------------------|------------|
| ROHS | Zgodny |
| UL File Number Search | Witryna UL |
| Nr certyfikatu (cULus) | E175322 |

Pobieranie

| | |
|--|--|
| Dopuszczenie/Certyfikat/Deklaracja zgodności | CE Declaration of Conformity UKCA declaration of conformity |
| Dane projektowe | CAD data – STEP |
| Dane projektowe | Zuken E3.S |
| Dokumentacja użytkownika | StorageConditionsTerminalBlocks |
| Katalogi | Catalogues in PDF-format |
| Broszury | |

WSI 25/1 CC/LED

Weidmüller Interface GmbH & Co. KG

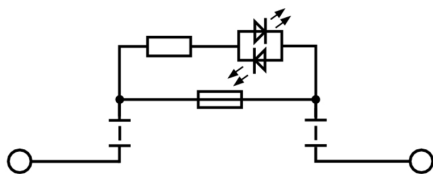
Klingenbergstraße 26

D-32758 Detmold

Germany

www.weidmueller.com

Rysunki



WSI 25/1 CC/LED

Weidmüller Interface GmbH & Co. KG

Klingenbergstraße 26

D-32758 Detmold

Germany

www.weidmueller.com

Akcesoria

neutralna



ESG to sprawdzony oznacznik o formacie MultiCard przeznaczony do wielu dobrze znanych urządzeń elektrycznych. W rezultacie można otrzymać wysokiej jakości oznaczenia urządzeń, czytelne, z wysokim kontrastem.

Oferujemy różne typy urządzeń różnych producentów, takich jak Siemens, ABB, Beckhoff itp.

Najważniejsze zalety:

- Uniwersalne szyldy; w zależności od typu samoprzylepne lub mocowane na zatrzask
- Do urządzeń mocowanych obok siebie, np. bezpieczników, oferujemy oznaczniki ESG do wciskania na szynę oznacznikową
- Wykonywanie nadruków laserowych zgodnie z indywidualnymi specyfikacjami

Do nadruku na zamówienie: Prosimy o przesłanie pliku z oprogramowaniem etykietującym M-Print PRO lub M-Print PRO Online (bez instalacji) zgodnie z naszymi specyfikacjami etykietowania.

Ogólne dane zamówieniowe

| | | |
|------------|----------------------------|---|
| Typ | ESG 6/15 K MC NE WS | Wersja |
| Nr zam. | 1880100000 | ESG, Oznaczniki urządzeń x 15 mm, PA 66, Barwny: biały, |
| GTIN (EAN) | 4032248478781 | samoprzylepny |
| Ilość | 200 Szt. | |

Seria W



Aby zagwarantować trwale bezpieczne osadzenie w szynie nośnej i zapobiec wypadnięciu, Weidmüller wprowadził do programu końcówki kątowe. Dostępne są wersje ze śrubą i bezśrubowe. Na trzymaczach można umieszczać oznaczniki, również dla oznaczeń grupowych. Istnieje też możliwość mocowania wtyczek kontrolnych.

Ogólne dane zamówieniowe

| | | |
|------------|----------------------------|--|
| Typ | WEW 35/2 V0 GF SW | Wersja |
| Nr zam. | 1479000000 | Wspornik końcowy, Wemid, czarny, Szyna: TS 35, przykręcany |
| GTIN (EAN) | 4050118286779 | |
| Ilość | 50 Szt. | |
| Typ | WEW 35/2 | Wersja |
| Nr zam. | 1061200000 | Wspornik końcowy, Wemid, Ciemnobieżowy, Szyna: TS 35, |
| GTIN (EAN) | 4008190030230 | przykręcany |
| Ilość | 50 Szt. | |

WSI 25/1 CC/LED

Weidmüller Interface GmbH & Co. KG

Klingenbergstraße 26

D-32758 Detmold

Germany

www.weidmueller.com

Akcesoria

| | | |
|------------|----------------------------|--|
| Typ | WEW 35/2 SW | Wersja |
| Nr zam. | 1061210000 | Wspornik końcowy, Wemid, czarny, Szyna: TS 35, przykręcany |
| GTIN (EAN) | 4032248136278 | |
| Ilość | 50 Szt. | |

| | | |
|------------|----------------------------|---|
| Typ | WEW 35/2 GR | Wersja |
| Nr zam. | 1859200000 | Wspornik końcowy, Wemid, szary, Szyna: TS 35, przykręcany |
| GTIN (EAN) | 4032248411658 | |
| Ilość | 100 Szt. | |

neutralna



MultiFit to system znaczników firmy Weidmüller stosowany do zacisków innych producentów. Podobnie jak Weidmüller Dekafix, oznaczniki z rodziny MultiFit są dostępne z gotowym, standardowym nadrukiem. Przed pierwszym zastosowaniem oznaczników MultiFit zaleca się przetestowanie wzorcowych oznaczników na stosowanych złączach.

- Jeden oznacznik, odpowiedni do zacisków różnych producentów.
- Gotowe do użycia oznaczniki ze standardowymi nadrukami
- Puste oznaczniki przeznaczone do zadruku za pomocą drukarek PrintJet CONNECT lub systemów typu Plotter
- Dostawa indywidualnie opisanych oznaczników, zgodnie z danymi CAE lub specyfikacjami dostarczonymi przez klienta
- Jeden system oznaczania do wszystkich zastosowań

Do nadruku na zamówienie: Prosimy o przesłanie pliku z oprogramowaniem etykietującym M-Print PRO lub M-Print PRO Online (bez instalacji) zgodnie z naszymi specyfikacjami etykietowania.

Ogólne dane zamówieniowe

| | | |
|------------|----------------------------|---|
| Typ | MF 5/12 MC NE WS | Wersja |
| Nr zam. | 1250090000 | MultiFit, Znakowanie zacisków, 5 x 12 mm, Raster w mm (P): 5.00 |
| GTIN (EAN) | 4050118040463 | Phoenix, biały |
| Ilość | 250 Szt. | |

WSI 25/1 CC/LED

Weidmüller Interface GmbH & Co. KG

Klingenbergstraße 26

D-32758 Detmold

Germany

www.weidmueller.com

Akcesoria

Seria Z



Aby zagwarantować trwale bezpieczne osadzenie w szynie nośnej i zapobiec wypadnięciu, Weidmüller wprowadził do programu końcówki kątowe. Dostępne są wersje ze śrubą i bezśrubowe. Na trzymaczach można umieszczać oznaczniki, również dla oznaczeń grupowych. Istnieje też możliwość mocowania wtyczek kontrolnych.

Ogólne dane zamówieniowe

| | | |
|------------|----------------------------|----------------------------|
| Typ | ZST 1 | Wersja |
| Nr zam. | 1269070000 | Akcesoria, Nośnik zbiorczy |
| GTIN (EAN) | 4050118094091 | |
| Ilość | 25 Szt. | |

Uchwyt znaczników



Uchwyty oznaczników oferują możliwość dodatkowego montażu standardowych oznaczników o rozstawie 5 lub 5,1 mm. Uchwyty kątowe mogą być opcjonalnie łączone zatrzaskowo i mogą być montowane we wszystkich standardowych kanałach znakowania modułowych listew zaciskowych Klippon® Connect. Pasujące typy oznaczników można znaleźć w odpowiednich akcesoriach uchwytu oznacznika.

Ogólne dane zamówieniowe

| | | |
|------------|----------------------------|--|
| Typ | BZT 1 WS 10/5 | Wersja |
| Nr zam. | 1805490000 | Akcesoria, Element do umieszczenia oznakowania |
| GTIN (EAN) | 4032248270231 | |
| Ilość | 100 Szt. | |

| | | |
|------------|----------------------------|--|
| Typ | BZT 1 ZA WS 10/5 | Wersja |
| Nr zam. | 1805520000 | Akcesoria, Element do umieszczenia oznakowania |
| GTIN (EAN) | 4032248270248 | |
| Ilość | 100 Szt. | |