

IE-PS-V05M-RJ45-FH**Weidmüller Interface GmbH & Co. KG**

Klingenbergstraße 26

D-32758 Detmold

Germany

www.weidmueller.com

zestaw łączników wtykowych HDC według IEC
61076-3-106 Var.5 z metalu plus wkład RJ45

Ogólne dane zamówieniowe

Wykonanie	Wtyk RJ45 beznarzędziowy, wariant 5, Cat.6 _A / Class E _A (ISO/IEC 11801 2010)
Nr zam.	1963200000
Typ	IE-PS-V05M-RJ45-FH
GTIN (EAN)	4032248651689
Ilość	10 Szt.

IE-PS-V05M-RJ45-FH

Weidmüller Interface GmbH & Co. KG

Klingenbergstraße 26

D-32758 Detmold

Germany

www.weidmueller.com

Dane techniczne

Wymiary i masa

Masa netto 90,873 g

Temperatury

Temperatura eksploatacyjna -40 °C...70 °C

Dane ogólne

złącze 1	RJ45	Przyłącze 2	IDC
Opis artykułu	wariant 5	Barwny	czarny
Podstawowy materiał obudowy	odlew ciśnieniowy aluminiowy	Średnica izolacji, min,	0,85 mm
Średnica izolacji, maks,	1,6 mm	Kategoria	Cat.6A / Class E _A (ISO/IEC 11801 2010)
Powierzchnia styku	Złoto na niklu	Maks. średnica przyłącza przewodu, sztywnego	0.4...0.64 mm
Przekrój poprzeczny przyłącza przewodu, sztywny (AWG)	AWG 24...AWG 22	Średnica przyłącza przewodu, elastycznego	0.48...0.76 mm
Przekrój poprzeczny przyłącza przewodu, elastyczny (AWG)	AWG 26...AWG 22	Klasyfikacja MICE M	M ₃
Klasyfikacja MICE I	I ₃	Klasyfikacja MICE C	C ₁
Klasyfikacja MICE E	E ₃	Średnica płaszczka, min.	5 mm
Średnica płaszczka, maks.	12 mm	Ekranowanie	360°deg; obudowa dookólna
Stopień ochrony	IP67	Cykle wpinania	750
Możliwość ponownego podłączenia	≥ 10 cykliów (dla tej samej lub większej średnicy)		

Standardy ogólne

Komunikacyjne instalacje kablowe zależne od aplikacji	Instrukcja instalacyjna PROFINET	Norma dot. łączników wtykowych	IEC 61076-3-106 wariant 5, IEC 60603-7-51
Nr certyfikatu (cULus)	E316369		

Właściwości elektryczne

Wytrzymałość napięciowa styk / ekran ≥ 1500 V AC/DC Wytrzymałość napięciowa styk / styk ≥ 1000 V AC/DC

Klasyfikacje

ETIM 6.0	EC001121	ETIM 7.0	EC001121
ETIM 8.0	EC001121	ETIM 9.0	EC001121
ECLASS 9.0	27-44-03-90	ECLASS 9.1	27-44-03-90
ECLASS 10.0	27-44-03-90	ECLASS 11.0	27-44-03-90
ECLASS 12.0	27-44-03-90	ECLASS 13.0	27-44-03-90

Zgodność produktu z wymogami środowiska naturalnego

REACH SVHC	Lead 7439-92-1
SCIP	4f3aae94-c2bc-4010-b63b-5b114ba6bd55

IE-PS-V05M-RJ45-FH

Weidmüller Interface GmbH & Co. KG

Klingenbergstraße 26

D-32758 Detmold

Germany

www.weidmueller.com

Dane techniczne

Dopuszczenia

Dopuszczenia



ROHS	Zgodny
UL File Number Search	Witryna UL
Nr certyfikatu (cULus)	E316369

Pobieranie

Dopuszczenie/Certyfikat/Deklaracja zgodności	GOST Approval ISO/IEC EN and TIA/EIA Screened Class EA Category 6A, 4 connector channel DUXR.E316369
Dane projektowe	CAD data – STEP
Dane projektowe	Zuken E3.S
Dokumentacja użytkownika	MAN IE GUIDE DE MAN IE GUIDE EN Designation key / Type key Manual
Katalogi	Catalogues in PDF-format
Broszury	MB FREECONCONTACT EN FL FIELDWIRING EN PI PROFINET CABLING EN FL FIELDWIRING EN PI PROFINET CABLING EN

IE-PS-V05M-RJ45-FH

Weidmüller Interface GmbH & Co. KG

Klingenbergstraße 26

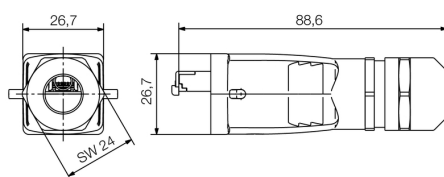
D-32758 Detmold

Germany

www.weidmueller.com

Rysunki

Rysunek wymiarowy



IE-PS-V05M-RJ45-FH

Weidmüller Interface GmbH & Co. KG

Klingenbergstraße 26

D-32758 Detmold

Germany

www.weidmueller.com

Akcesoria

Zaślepki przeciwkurzowe



Zabezpieczenie Państwa urządzeń przed pyłem i zabrudzeniami.

Ogólne dane zamówieniowe

Typ	IE-PP-V05M	Wykonanie
Nr zam.	1968920000	zaślepka ochronna obudowy kołnierkowej
GTIN (EAN)	4032248692668	
Ilość	1 Szt.	