

**FP BOX FUSE****Weidmüller Interface GmbH & Co. KG**

Klingenbergstraße 26

D-32758 Detmold

Germany

[www.weidmueller.com](http://www.weidmueller.com)

Komponenty rozdziału mocy FieldPower® zapewniają bezawaryjny montaż w wyjątkowo krótkim czasie. Odgałęzienia i komponenty funkcyjne zintegrowane w pokrywie wystarczy podłączyć wtyczkami. Solidna budowa i wysoki stopień ochrony.

**Ogólne dane zamówieniowe**

Wykonanie	Skrzynka rozdzielcza zasilania FieldPower®, 3-fazowy AC, IP65, w stanie kompletnym, poliwęglan wzmocniony włóknem szklanym, PUSH IN, Złącze płytko-kabel (IDC), Bezpiecznik
Nr zam.	<a href="#">1961780000</a>
Typ	FP BOX FUSE
GTIN (EAN)	4032248641772
Ilość	1 Szt.

## FP BOX FUSE

Weidmüller Interface GmbH &amp; Co. KG

Klingenbergstraße 26

D-32758 Detmold

Germany

www.weidmueller.com

## Dane techniczne

## Wymiary i ciężary

Głębokość	86 mm	Głębokość (cale)	3,386 inch
Wysokość	181 mm	Wysokość (cale)	7,126 inch
Szerokość	104 mm	Szerokość (cale)	4,094 inch
Masa netto	700 g		

## Temperatury

Temperatura magazynowania	-40 °C...85 °C	Temperatura eksploatacyjna	-40 °C...55 °C
---------------------------	----------------	----------------------------	----------------

## Dane ogólne

Materiał izolacyjny	Poliwęglan	tworzywo obudowy	poliwęglan wzmocniony włóknem szklanym
Silikon	Nie	Barwny	czarny
Stopień ochrony	IP65, w stanie kompletnym	Klasa palności wg UL 94	5VA
Moment dokręcania śrub wieka	2 Nm	Mocowanie wieka	Śruby TX20
rodzaj montażu	Mocowanie śrubami, nakładki mocujące	Wskazówka montażowa	Śruby pokryw w zestawie
Funkcja	Bezpiecznik	element kodowany	Tak, kodowany na PE
Rodzaj napięcia	3-fazowy AC	Liczba biegunów (tekst)	5
liczba przyłączy / biegunów	1	Metoda wykonywania złącz	PUSH IN, Złącze płytka-kabel (IDC)
wkładka bezpiecznikowa	6,3 x 32 mm (1/4 x 1 1/4")	Kierunek odejścia przewodu	90°
wskaźnik awarii	Czerwona dioda LED	Uchwyt do bezpiecznika (uchwyt wkładki)	obrotowy

## Dane nominalne zgodnie z IEC

Dane znamionowe wg IEC dla elementu stykowego	Rodzaj napięcia	AC
	Number of phases	3
	Standard	IEC 60947-7-1, IEC 60947-7-2
	Rated voltage	800 V
	Znamionowa odporność na napięcie udarowe	8 kV
	Prąd znamionowy (3 bieguny pod obciążeniem)	41 A
	Prąd znamionowy (4 bieguny pod obciążeniem)	25 A
Dane znamionowe wg IEC dla wtyku bezpiecznikowego	Rodzaj napięcia	AC
	Number of phases	3
	Standard	IEC 61984, IEC 60947-7-3
	Rated voltage	500 V
	Znamionowa odporność na napięcie udarowe	6 kV
	Prąd znamionowy	12 A

## dane znamionowe wg UL

Dane znamionowe wg UL dla elementu stykowego	Standard	UL 1059
	wskazówka	do stosowania z kablami TC-ER wymienionymi w UL
	Przekrój przyłącza przewodu, AWG, maks.	AWG 10
	Przekrój przyłącza przewodu, AWG, min.	AWG 14
	Rated voltage	600 V
	Prąd znamionowy	30 A

Dane znamionowe wg UL dla wtyku bezpiecznikowego

Normy niezatwierdzone przez UL

Data sporządzenia 23 maja 2024 10:02:06 CEST

Aktualizacja katalogu 18.05.2024 / Zmiany techniczne zastrzeżone

## FP BOX FUSE

Weidmüller Interface GmbH &amp; Co. KG

Klingenbergstraße 26

D-32758 Detmold

Germany

www.weidmueller.com

## Dane techniczne

## Zakres zaciskania

Dane przyłącza – element stykowy Odgałęzienie / Zasilanie

Metoda wykonywania złącz	PUSH IN	
Rozmiar noża narzędzia roboczego	0,6 x 3,5 mm	
Długość zdejmowania izolacji	14 mm	
Liczba biegunów	5	
Przekrój przyłącza przewodu, przewód sztywny, maks.	6 mm <sup>2</sup>	
Przekrój przyłącza przewodu, przewód sztywny, min.	0,5 mm <sup>2</sup>	
Przekrój przyłącza przewodu, przewód wielodru- towy, maks.	6 mm <sup>2</sup>	
Przekrój przyłącza przewodu, przewód wielodru- towy, min.	0,5 mm <sup>2</sup>	
Przekrój przyłącza przewodu, cienki przewód wielodrutowy, maks.	10 mm <sup>2</sup>	
Przekrój przyłącza przewodu, cienki przewód wielodrutowy, min.	0,5 mm <sup>2</sup>	
Przekrój przyłącza przewodu, najcieńszy prze- wód wielodrutowy, maks.	6 mm <sup>2</sup>	
Przekrój przyłącza przewodu, najcieńszy prze- wód wielodrutowy, min.	0,5 mm <sup>2</sup>	
Przekrój przyłącza przewodu z końcówką tulej- kową	Typ końcówki tulejko- wej	12 mm z kołnierzem z tworzywa sztucznego
	Standard	DIN 46228/1
	Przekrój, min.	0,5 mm <sup>2</sup>
	Przekrój, maks.	6 mm <sup>2</sup>
	Typ końcówki tulejko- wej	12 mm z kołnierzem z tworzywa sztucznego
	Standard	DIN 46228/4
	Przekrój, min.	0,5 mm <sup>2</sup>
	Przekrój, maks.	6 mm <sup>2</sup>
	Typ końcówki tulejko- wej	8 mm z kołnierzem z tworzywa sztucznego
	Standard	DIN 46228/1
	Przekrój, min.	0,5 mm <sup>2</sup>
	Przekrój, maks.	6 mm <sup>2</sup>
	Typ końcówki tulejko- wej	8 mm z kołnierzem z tworzywa sztucznego
	Standard	DIN 46228/4
	Przekrój, min.	0,5 mm <sup>2</sup>
	Przekrój, maks.	6 mm <sup>2</sup>
	Typ końcówki tulejko- wej	Bliźniacze końcówki tu- lejkowe
	Przekrój, min.	0,5 mm <sup>2</sup>
	Przekrój, maks.	6 mm <sup>2</sup>

**FP BOX FUSE****Weidmüller Interface GmbH & Co. KG**

Klingenbergstraße 26

D-32758 Detmold

Germany

[www.weidmueller.com](http://www.weidmueller.com)**Dane techniczne**

Dane przyłącza – element stykowy, magistrala zasilająca

Metoda wykonywania złącz	Złącze płytka-kabel (IDC)
Rozmiar noża narzędzia roboczego	0,6 x 3,5 mm
Liczba biegunów	5
Przekrój przyłącza przewodu, przewód sztywny, maks.	6 mm <sup>2</sup>
Przekrój przyłącza przewodu, przewód sztywny, min.	1,5 mm <sup>2</sup>
Przekrój przyłącza przewodu, przewód wielodru- towy, maks.	6 mm <sup>2</sup>
Przekrój przyłącza przewodu, przewód wielodru- towy, min.	2,5 mm <sup>2</sup>
Przekrój przyłącza przewodu, cienki przewód wielodrutowy, maks.	6 mm <sup>2</sup>
Przekrój przyłącza przewodu, cienki przewód wielodrutowy, min.	2,5 mm <sup>2</sup>
Przekrój przyłącza przewodu, najcieńszy prze- wód wielodrutowy, maks.	6 mm <sup>2</sup>
Przekrój przyłącza przewodu, najcieńszy prze- wód wielodrutowy, min.	2,5 mm <sup>2</sup>

## FP BOX FUSE

Weidmüller Interface GmbH &amp; Co. KG

Klingenbergstraße 26

D-32758 Detmold

Germany

www.weidmueller.com

## Dane techniczne

## Dane przyłącza — złącze wtykowe

Metoda wykonywania złącz	PUSH IN	
Rozmiar noża narzędzia roboczego	3,0 x 0,5 mm	
Długość zdejmowania izolacji	12 mm	
Liczba biegunów	5	
Przekrój przyłącza przewodu, przewód sztywny, maks.	4 mm <sup>2</sup>	
Przekrój przyłącza przewodu, przewód sztywny, min.	0,5 mm <sup>2</sup>	
Przekrój przyłącza przewodu, przewód wielodru-4 towy, maks.		
Przekrój przyłącza przewodu, przewód wielodru-0,5 towy, min.		
Przekrój przyłącza przewodu, cienki przewód wielodrutowy, maks.	4 mm <sup>2</sup>	
Przekrój przyłącza przewodu, cienki przewód wielodrutowy, min.	0,5 mm <sup>2</sup>	
Przekrój przyłącza przewodu, najcieńszy przewód wielodrutowy, maks.	4 mm <sup>2</sup>	
Przekrój przyłącza przewodu, najcieńszy przewód wielodrutowy, min.	0,5 mm <sup>2</sup>	
Przekrój przyłącza przewodu z końcówką tulejkową	Typ końcówki tulejkowej	12 mm z kołnierzem z tworzywa sztucznego
	Standard	DIN 46228/1
	Przekrój, min.	0,5 mm <sup>2</sup>
	Przekrój, maks.	4 mm <sup>2</sup>
	Typ końcówki tulejkowej	12 mm z kołnierzem z tworzywa sztucznego
	Standard	DIN 46228/4
	Przekrój, min.	0,5 mm <sup>2</sup>
	Przekrój, maks.	4 mm <sup>2</sup>
	Typ końcówki tulejkowej	8 mm z kołnierzem z tworzywa sztucznego
	Standard	DIN 46228/1
	Przekrój, min.	0,5 mm <sup>2</sup>
	Przekrój, maks.	4 mm <sup>2</sup>
	Typ końcówki tulejkowej	8 mm z kołnierzem z tworzywa sztucznego
	Standard	DIN 46228/4
	Przekrój, min.	0,5 mm <sup>2</sup>
	Przekrój, maks.	4 mm <sup>2</sup>
	Typ końcówki tulejkowej	Bliźniacze końcówki tulejkowe
	Przekrój, min.	0,5 mm <sup>2</sup>
	Przekrój, maks.	4 mm <sup>2</sup>

## Klasyfikacje

ETIM 6.0	EC000214	ETIM 7.0	EC000214
ETIM 8.0	EC000214	ETIM 9.0	EC000214
ECLASS 9.0	27-14-24-09	ECLASS 9.1	27-14-24-09
ECLASS 10.0	27-14-24-09	ECLASS 11.0	27-14-24-09
ECLASS 12.0	27-14-24-09	ECLASS 13.0	27-14-24-09

## Zgodność produktu z wymogami środowiska naturalnego

REACH SVHC	Potassium perfluorobutane sulfonate 29420-49-3
SCIP	5f19cd84-8946-4797-9386-3ac323b95c10

## FP BOX FUSE

Weidmüller Interface GmbH &amp; Co. KG

Klingenbergstraße 26

D-32758 Detmold

Germany

www.weidmueller.com

## Dane techniczne

## Dopuszczenia

Dopuszczenia



ROHS	Zgodny
UL File Number Search	Witryna UL
Nr certyfikatu (UL)	E310075

## Pobieranie

Dopuszczenie/Certyfikat/Deklaracja zgodności	<a href="#">UL Certificate FieldPower® Box Fuse</a> <a href="#">Manufacturer's Declaration FieldPower® BOX, BOX FUSE and Terminal variants</a>
Dane projektowe	<a href="#">CAD data – STEP</a>
Powiadomienie o zmianie produktu	<a href="#">Product Change Notification FieldPower® box base</a> <a href="#">Produktänderungsmitteilung FieldPower® Box Unterschale</a> <a href="#">Produktänderungsmitteilung FieldPower® Box Schrauben</a> <a href="#">Product Change Notification FieldPower® box screws</a> <a href="#">Technical change to FieldPower® (GHDE)</a>
Dokumentacja użytkownika	<a href="#">Manual FieldPower® Box</a> <a href="#">Datasheet FieldPower® Box Fuse</a>
Katalogi	<a href="#">Catalogues in PDF-format</a>

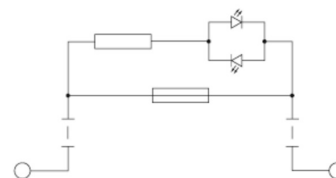
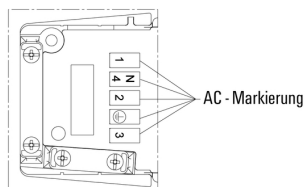
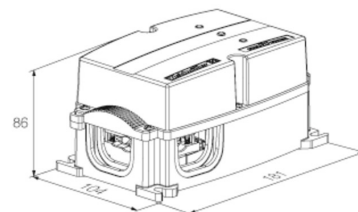
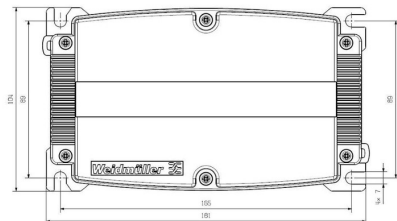
## FP BOX FUSE

**Weidmüller Interface GmbH & Co. KG**  
Klingenbergstraße 26  
D-32758 Detmold  
Germany

[www.weidmueller.com](http://www.weidmueller.com)

## Rysunki

### Schemat otworów wierconych



## FP BOX FUSE

Weidmüller Interface GmbH &amp; Co. KG

Klingenbergstraße 26

D-32758 Detmold

Germany

www.weidmueller.com

## Akcesoria

## Wkrętaki z końcówką płaską



Wkrętak do śrub rowkowych z końcówką okrągłą, SD DIN 5265, ISO 2380/2, uchwyt zgodny z DIN 5264, ISO 2380/1, końcówka Chrom Top, rękojeść SoftFinish

## Ogólne dane zamówieniowe

Typ	SDS 0.6X3.5X100	Wykonanie
Nr zam.	<a href="#">2749340000</a>	Wkrętak, Szerokość końcówki (B): 3.5 mm, Długość końcówki: 100 mm, Grubość końcówki (A): 0.6 mm
GTIN (EAN)	4050118895568	
Ilość	1 Szt.	
Typ	SDS 0.5X3.0X80	Wykonanie
Nr zam.	<a href="#">2749330000</a>	Wkrętak, Szerokość końcówki (B): 3 mm, Długość końcówki: 80 mm, Grubość końcówki (A): 0.5 mm
GTIN (EAN)	4050118895551	
Ilość	1 Szt.	

## Adaptory



## Adapter HQ do FieldPower®

Beznarzędziowa instalacja jak w przypadku uszczelki kablowej FieldPower  
Dostosowany do wkładek złączy HQ 4/2, HQ 8 i HQ 17  
Opcjonalnie z blokową osłoną (ochrona przed ponownym włączeniem, zgodnie z normą EN 60204-1)

## Ogólne dane zamówieniowe

Typ	BG ARGH HQP ALU PT6 CS	Wykonanie
Nr zam.	<a href="#">1532210000</a>	Adapter, Wkładka uszczelniająca Field Power®, Adapter HQ, IP65, z odpowiednią obudową, Poliwęglan, wzmocniony włóknem szklanym, element ryglowany: Tak
GTIN (EAN)	4050118337600	
Ilość	1 Szt.	
Typ	BG ARGH HQP ALU PT6	Wykonanie
Nr zam.	<a href="#">1532200000</a>	Adapter, Wkładka uszczelniająca Field Power®, Adapter HQ, IP65, z odpowiednią obudową, Poliwęglan, wzmocniony włóknem szklanym, element ryglowany: Nie
GTIN (EAN)	4050118337433	
Ilość	1 Szt.	

## FP BOX FUSE

Weidmüller Interface GmbH &amp; Co. KG

Klingenbergstraße 26

D-32758 Detmold

Germany

www.weidmueller.com

## Akcesoria

## DMS PRO



Wkrętaki dynamometryczne Weidmüller mają ergonomiczny kształt i dlatego są idealnymi narzędziami jednoręcznymi. Gwarantują pracę bez zbędnego wysiłku we wszystkich kierunkach montażu. Poza tym posiadają automatyczny ogranicznik momentu obrotowego i wysoką dokładność powtarzalności.

## Ogólne dane zamówieniowe

Typ	DMS PRO	Wykonanie
Nr zam.	<a href="#">1479120000</a>	Narzędzie montażowe
GTIN (EAN)	4050118287011	
Ilość	1 Szt.	

## Uszczelki


**Inteligentne rozwiązania w zakresie okablowania to oszczędność cennego czasu i pieniędzy.**

System modułowy FieldPower® zawiera odpowiednie rozwiązania do wszystkich zadań związanych z okablowaniem.

Składane uszczelki do wstępnie zmontowanych kabli

Uszczelki dostępne z gwintami przyłączy M16 i

M20. Możliwa integracja urządzeń operacyjnych i sygnalizacyjnych w uszczelkach

## Ogólne dane zamówieniowe

Typ	RKDG D9 PT6	Wykonanie
Nr zam.	<a href="#">4329610000</a>	Wkładka uszczelniająca Field Power®, Uszczelka składana, IP65 z
GTIN (EAN)	4032248668687	odpowiednią obudową, IP65, z odpowiednią obudową, EPDM
Ilość	10 Szt.	
Typ	RKDG D17 PT6	Wykonanie
Nr zam.	<a href="#">4324010000</a>	Wkładka uszczelniająca Field Power®, Uszczelka składana, IP65 z
GTIN (EAN)	4032248641284	odpowiednią obudową, IP65, z odpowiednią obudową, EPDM
Ilość	10 Szt.	
Typ	RKDG 2XD8.5 WG PT6	Wykonanie
Nr zam.	<a href="#">1114530000</a>	Wkładka uszczelniająca Field Power®, Uszczelka, IP54, z odpowiednią
GTIN (EAN)	4032248892624	obudową, EPDM
Ilość	10 Szt.	
Typ	RKDG D15 PT6	Wykonanie
Nr zam.	<a href="#">4323220000</a>	Wkładka uszczelniająca Field Power®, Uszczelka składana, IP65 z
GTIN (EAN)	4032248641222	odpowiednią obudową, IP65, z odpowiednią obudową, EPDM
Ilość	10 Szt.	
Typ	DG M20 PT6	Wykonanie
Nr zam.	<a href="#">2545550000</a>	Wkładka uszczelniająca Field Power®, Uszczelka z gwintem
GTIN (EAN)	4050118555530	przyłączeniowym, IP65, z odpowiednią obudową, EPDM
Ilość	1 Szt.	

## FP BOX FUSE

Weidmüller Interface GmbH &amp; Co. KG

Klingenbergstraße 26

D-32758 Detmold

Germany

www.weidmueller.com

## Akcesoria

Typ	DG D0 PT6	Wykonanie
Nr zam.	<a href="#">4323240000</a>	Wkładka uszczelniająca Field Power®, Uszczelka zaślepiająca, IP65, z
GTIN (EAN)	4032248641246	odpowiednią obudową, EPDM
Ilość	10 Szt.	
Typ	RKDG D13 PT6	Wykonanie
Nr zam.	<a href="#">4323230000</a>	Wkładka uszczelniająca Field Power®, Uszczelka składana, IP65 z
GTIN (EAN)	4032248641239	odpowiednią obudową, IP65, z odpowiednią obudową, EPDM
Ilość	10 Szt.	
Typ	RKDG D11 PT6	Wykonanie
Nr zam.	<a href="#">4323210000</a>	Wkładka uszczelniająca Field Power®, Uszczelka składana, IP65 z
GTIN (EAN)	4032248641215	odpowiednią obudową, IP65, z odpowiednią obudową, EPDM
Ilość	10 Szt.	
Typ	DG M16 PT6	Wykonanie
Nr zam.	<a href="#">2545540000</a>	Wkładka uszczelniająca Field Power®, Uszczelka z gwintem
GTIN (EAN)	4050118555523	przyłączeniowym, IP65, z odpowiednią obudową, EPDM
Ilość	1 Szt.	

## Wersja IP68



Oprócz wielu wersji obudów, firma Weidmüller oferuje także szereg różnych dławnic kablowych przeznaczonych do wielu aplikacji.

Dławnice kablowe wykonane z mosiądzu, tworzywa sztucznego i stali nierdzewnej spełniają najostrzejsze wymagania różnych klas IP dla obudów przemysłowych. W zależności od serii przepustu kablowego i danej aplikacji, elementy te są atestowane i poddane testom zgodnie z normami VDE, UL, UR, cULus, DNV GL lub EN 45545.

## Ogólne dane zamówieniowe

Typ	VG M20 - K 68	Wykonanie
Nr zam.	<a href="#">2811470000</a>	VG K (standardowa dławnica kablowa z tworzywa sztucznego),
GTIN (EAN)	4064675292227	Dławnica kablowa, proste, M 20, 10 mm, OD min. 10 - OD max. 14
Ilość	50 Szt.	mm, IP54, IP66, IP67, IP68 - 5 bar (30 min.), poliamid 6
Typ	VG M20-1/K68	Wykonanie
Nr zam.	<a href="#">1772300000</a>	VG K (standardowa dławnica kablowa z tworzywa sztucznego),
GTIN (EAN)	4032248129966	Dławnica kablowa, proste, M 20, 10 mm, OD min. 6 - OD max. 12
Ilość	50 Szt.	mm, IP54, IP66, IP67, IP68 - 5 bar (30 min.), poliamid 6

## FP BOX FUSE

Weidmüller Interface GmbH &amp; Co. KG

Klingenbergstraße 26

D-32758 Detmold

Germany

www.weidmueller.com

## Akcesoria

## 6.3x32

6.3x32

Dla ochrony przed przetężeniami oferujemy wkładki bezpiecznikowe o wymiarach 6.3x32 mm od 500 mA do 12,5 A.

## Ogólne dane zamówieniowe

Typ	GZ 3.0A/F	Wykonanie
Nr zam.	<a href="#">1460610000</a>	Bezpiecznik miniaturowy, topikowy, 3 A, G-Si. 6,3 x 32
GTIN (EAN)	4050118266702	
Ilość	10 Szt.	
Typ	GZ 0.5A/F	Wykonanie
Nr zam.	<a href="#">1460580000</a>	Bezpiecznik miniaturowy, topikowy, 0.5 A, G-Si. 6,3 x 32
GTIN (EAN)	4050118266603	
Ilość	10 Szt.	
Typ	GZ 7.0A/F	Wykonanie
Nr zam.	<a href="#">1460630000</a>	Bezpiecznik miniaturowy, topikowy, 7 A, G-Si. 6,3 x 32
GTIN (EAN)	4050118266726	
Ilość	10 Szt.	
Typ	GZ 10.0A/F	Wykonanie
Nr zam.	<a href="#">1460640000</a>	Bezpiecznik miniaturowy, topikowy, 10 A, G-Si. 6,3 x 32
GTIN (EAN)	4050118266801	
Ilość	10 Szt.	
Typ	GZ 1.0A/F	Wykonanie
Nr zam.	<a href="#">1460590000</a>	Bezpiecznik miniaturowy, topikowy, 1 A, G-Si. 6,3 x 32
GTIN (EAN)	4050118266634	
Ilość	10 Szt.	
Typ	GZ 2.0A/F	Wykonanie
Nr zam.	<a href="#">1460600000</a>	Bezpiecznik miniaturowy, topikowy, 2 A, G-Si. 6,3 x 32
GTIN (EAN)	4050118266719	
Ilość	10 Szt.	
Typ	GZ 12.5A/F	Wykonanie
Nr zam.	<a href="#">1460650000</a>	Bezpiecznik miniaturowy, topikowy, 12.5 A, G-Si. 6,3 x 32
GTIN (EAN)	4050118266627	
Ilość	10 Szt.	
Typ	GZ 5.0A/F	Wykonanie
Nr zam.	<a href="#">1460620000</a>	Bezpiecznik miniaturowy, topikowy, 5 A, G-Si. 6,3 x 32
GTIN (EAN)	4050118266610	
Ilość	10 Szt.	

## FP BOX FUSE

Weidmüller Interface GmbH &amp; Co. KG

Klingenbergstraße 26

D-32758 Detmold

Germany

www.weidmueller.com

## Akcesoria

## Nakrętki zabezpieczające z tworzywa sztucznego, szare



Oprócz dławnic kablowych o szerokim zakresie zastosowań, portfolio produktów uzupełniają wtyczki, kompensatory nacisku, adaptery i odpowiednie akcesoria, takie jak nakrętki zabezpieczające, pierścienie uszczelniające, podkładki płaskie i pierścienie uziemiające.

## Ogólne dane zamówieniowe

Typ	SKMU M20 - K GR	Wykonanie
Nr zam.	<a href="#">1772460000</a>	SKMU PA (nakrętka kontrująca z tworzywa sztucznego), Nakrętka
GTIN (EAN)	4032248130207	kontrująca, M 20, 6 mm, poliamid 6 (PA6 - GF30)
Ilość	100 Szt.	

## Końcówki E6,3 - Torx®



Bity marki Weidmüller to bity standardowe, wyróżniające się wysoką jakością, dużą różnorodnością i trwałością. Stosowana przez Weidmüller metoda hartowania sterowanego komputerowo gwarantuje niezmiennie wysoką jakość produktów.

Wysokiej jakości tworzywo wyjściowe umożliwia wartości momentu obrotowego, daleko przekraczające wielkości określone w relewantnych normach DIN:

- DIN 5261 do bitów PH/PZ
- DIN 5263 do bitów rowkowych
- Norma Camcar do bitów TORX

Oznacza to długą żywotność przy wysokich momentach obrotowych a więc idealne warunki do wykonywania prac standardowych.

**Atuty produktu:**

- Przystosowany do wszystkich rodzajów śrub. Dzięki korzystnym wskaźnikom twardości 59-61 HRC nadaje się zarówno do pracy ręcznej, jak też do maszynowej
- Duża wytrzymałość na ścieranie a zatem wysoka trwałość
- Optymalne spasowanie ze śrubami DIN oznacza znikome zużycie i optymalne przeniesienie momentu obrotowego
- Produkcja oparta o profesjonalne kryteria jakości zgodnie z obowiązującymi normami ISO z niezmiennie wysoką jakością produktów

## Ogólne dane zamówieniowe

Typ	BIT E6,3 T20 X 70	Wykonanie
Nr zam.	<a href="#">2749010000</a>	Nasadka do wkrętaka
GTIN (EAN)	4050118895308	
Ilość	5 Szt.	

## FP BOX FUSE

Weidmüller Interface GmbH &amp; Co. KG

Klingenbergstraße 26

D-32758 Detmold

Germany

[www.weidmueller.com](http://www.weidmueller.com)

## Akcesoria

## Narzędzia

Narzędzia do zdejmowania płaszczy z kabli z izolacją PVC



## Ogólne dane zamówieniowe

Typ	AM 16	Wykonanie
Nr zam.	<a href="#">9204190000</a>	Narzędzia, Narzędzie do zdejmowania płaszczu
GTIN (EAN)	4032248608133	
Ilość	1 Szt.	
Typ	AM 25	Wykonanie
Nr zam.	<a href="#">9001540000</a>	Narzędzia, Narzędzie do zdejmowania płaszczu
GTIN (EAN)	4008190138271	
Ilość	1 Szt.	