

PTSI 4/LD 400V AC**Weidmüller Interface GmbH & Co. KG**

Klingenbergstraße 26

D-32758 Detmold

Germany

www.weidmueller.com

Rozdział energii za pośrednictwem nieciętych przewodów o przekroju od 1,5 do 6 mm².

Zasilanie i rozgałęzienie typu T poprzez złącze PUSH IN (od 0,5 do 10 mm²) i/lub złącze wtykowe (od 0,5 do 4 mm²).

Kolorowe znaczniki umożliwiają jednoznaczne przypisanie poszczególnych przewodów.

- Zasilanie
- Dystrybucja zasilania
- Rozgałęzianie zasilania

Ogólne dane zamówieniowe

Wersja	Złącze wtykowe Field Power®, Bezpiecznik, IP20, Poliamid, PUSH IN, Liczba biegunów (tekst): 5
Nr zam.	1961770000
Typ	PTSI 4/LD 400V AC
GTIN (EAN)	4032248641765
Ilość	1 Szt.

PTSI 4/LD 400V AC

Weidmüller Interface GmbH & Co. KG

Klingenbergstraße 26

D-32758 Detmold

Germany

www.weidmueller.com

Dane techniczne

Wymiary i ciężary

Głębokość	55 mm	Głębokość (cale)	2,165 inch
Wysokość	85 mm	Wysokość (cale)	3,346 inch
Szerokość	57 mm	Szerokość (cale)	2,244 inch
Masa netto	100 g		

Temperatury

Temperatura magazynowania	-40 °C...85 °C	Temperatura eksploatacyjna	-40 °C...55 °C
---------------------------	----------------	----------------------------	----------------

Dane ogólne

Materiał izolacyjny	Poliamid	Silikon	Nie
Barwny	czarny	Stopień ochrony	IP20
Klasa palności wg UL 94	V-0	rodzaj montażu	wtykany
Funkcja	Bezpiecznik	element kodowany	Tak, kodowany na PE
odczep probierczy	2 mm	Liczba biegunów (tekst)	5
liczba przyłączy / biegunów	1	Metoda wykonywania złącz	PUSH IN
wkładka bezpiecznikowa	6,3 x 32 mm (1/4 x 1 1/4")	Kierunek odejścia przewodu	90°
wskaźnik awarii	Czerwona dioda LED	Uchwyt do bezpiecznika (uchwyt wkładki)	obrotowy

Zakres zaciskania, złącze PUSH IN

Przekrój przyłącza przewodu, przyłączy Push-In, jednodrutowy, max.	4 mm ²	Przekrój przyłącza przewodu, przyłączy Push-In, jednodrutowy, min.	0,5 mm ²
Zakres zaciskania, maks. złącze PUSH IN	4 mm ²	Zakres zaciskania, min. złącze PUSH IN	0,5 mm ²
bardzo cienki drut, maks. złącze typu push-in	4 mm ²	bardzo cienki drut, min. złącze typu push-in	0,5 mm ²
długość usuwanej izolacji, złącze typu push-in	12 mm	przekrój przyłączeniowy przewodu, drobny drut AEH 12mm z kołnierzem z tworzywa sztucznego DIN 46228/1, złącze typu push-in, maks.	4 mm ²
przekrój przyłączeniowy przewodu, drobny drut AEH 12mm z kołnierzem z tworzywa sztucznego DIN 46228/1, złącze typu push-in, min.	0,5 mm ²	przekrój przyłączeniowy przewodu, drobny drut AEH 12mm z kołnierzem z tworzywa sztucznego DIN 46228/4, złącze typu push-in, maks.	4 mm ²
przekrój przyłączeniowy przewodu, drobny drut AEH 12mm z kołnierzem z tworzywa sztucznego DIN 46228/4, złącze typu push-in, min.	0,5 mm ²	przekrój przyłączeniowy przewodu, drobny drut AEH 8mm z kołnierzem z tworzywa sztucznego DIN 46228/1, złącze typu push-in, maks.	4 mm ²
przekrój przyłączeniowy przewodu, drobny drut AEH 8mm z kołnierzem z tworzywa sztucznego DIN 46228/1, złącze typu push-in, min.	0,5 mm ²	przekrój przyłączeniowy przewodu, drobny drut AEH 8mm z kołnierzem z tworzywa sztucznego DIN 46228/4, złącze typu push-in, maks.	4 mm ²
przekrój przyłączeniowy przewodu, drobny drut AEH 8mm z kołnierzem z tworzywa sztucznego DIN 46228/4, złącze typu push-in, min.	0,5 mm ²	przekrój przyłączeniowy przewodu, drobny drut, złącze typu push-in, maks.	4 mm ²
przekrój przyłączeniowy przewodu, drobny drut, złącze typu push-in, min.	0,5 mm ²	rozmiar ostrza, złącze typu push-in	3,0 x 0,5 mm

PTSI 4/LD 400V AC**Weidmüller Interface GmbH & Co. KG**

Klingenbergstraße 26

D-32758 Detmold

Germany

www.weidmueller.com**Dane techniczne****Dane nominalne zgodnie z IEC**Dane znamionowe wg IEC dla wtyku
bezpiecznikowego

Rodzaj napięcia	AC
Number of phases	3
Standard	IEC 61984, IEC 60947-7-3
Rated voltage	500 V
Znamionowa odporność na napięcie udarowe	6 kV
Prąd znamionowy	12 A

dane znamionowe wg ULDane znamionowe wg UL dla wtyku bez-
piecznikowego

PTSI 4/LD 400V AC

Weidmüller Interface GmbH & Co. KG

Klingenbergstraße 26

D-32758 Detmold

Germany

www.weidmueller.com

Dane techniczne

Zakres zaciskania

Dane przyłącza – element stykowy Odgałęzienie / Zasilanie

Metoda wykonywania złącz	PUSH IN	
Rozmiar noża narzędzia roboczego	3,0 x 0,5 mm	
Długość zdejmowania izolacji	12 mm	
Liczba biegunów	5	
Przekrój przyłącza przewodu, przewód sztywny, maks.	4 mm ²	
Przekrój przyłącza przewodu, przewód sztywny, min.	0,5 mm ²	
Przekrój przyłącza przewodu, przewód wielodru- towy, maks.	4 mm ²	
Przekrój przyłącza przewodu, przewód wielodru- towy, min.	0,5 mm ²	
Przekrój przyłącza przewodu, cienki przewód wielodrutowy, maks.	4 mm ²	
Przekrój przyłącza przewodu, cienki przewód wielodrutowy, min.	0,5 mm ²	
Przekrój przyłącza przewodu, najcieńszy prze- wód wielodrutowy, maks.	4 mm ²	
Przekrój przyłącza przewodu, najcieńszy prze- wód wielodrutowy, min.	0,5 mm ²	
Przekrój przyłącza przewodu z końcówką tulej- kową	Typ końcówki tulejko- wej	12 mm z kołnierzem z tworzywa sztucznego
	Standard	DIN 46228/1
	Przekrój, min.	0,5 mm ²
	Przekrój, maks.	4 mm ²
	Typ końcówki tulejko- wej	12 mm z kołnierzem z tworzywa sztucznego
	Standard	DIN 46228/4
	Przekrój, min.	0,5 mm ²
	Przekrój, maks.	4 mm ²
	Typ końcówki tulejko- wej	8 mm z kołnierzem z tworzywa sztucznego
	Standard	DIN 46228/1
	Przekrój, min.	0,5 mm ²
	Przekrój, maks.	4 mm ²
	Typ końcówki tulejko- wej	8 mm z kołnierzem z tworzywa sztucznego
	Standard	DIN 46228/4
	Przekrój, min.	0,5 mm ²
	Przekrój, maks.	4 mm ²
	Typ końcówki tulejko- wej	Bliźniacze końcówki tu- lejkowe
	Przekrój, min.	0,5 mm ²
	Przekrój, maks.	4 mm ²

Klasyfikacje

ETIM 6.0	EC002943	ETIM 7.0	EC002943
ETIM 8.0	EC002943	ETIM 9.0	EC002943
ECLASS 9.0	27-44-02-92	ECLASS 9.1	27-44-03-90
ECLASS 10.0	27-44-02-92	ECLASS 11.0	27-44-02-92
ECLASS 12.0	27-44-02-92	ECLASS 13.0	27-44-02-92

PTSI 4/LD 400V AC

Weidmüller Interface GmbH & Co. KG

Klingenbergstraße 26

D-32758 Detmold

Germany

www.weidmueller.com

Dane techniczne

Dopuszczenia

Dopuszczenia



ROHS	Zgodny
UL File Number Search	Witryna UL
Nr certyfikatu (cURus)	E60693

Pobieranie

Dopuszczenie/Certyfikat/Deklaracja zgodności	UL Certificate FieldPower® terminals and plug-in connectors Manufacturer's Declaration FieldPower® plug-in connectors and HQ adapters
Dane projektowe	CAD data – STEP
Dokumentacja użytkownika	Datasheet FieldPower® Box Fuse
Katalogi	Catalogues in PDF-format

PTSI 4/LD 400V AC

Weidmüller Interface GmbH & Co. KG

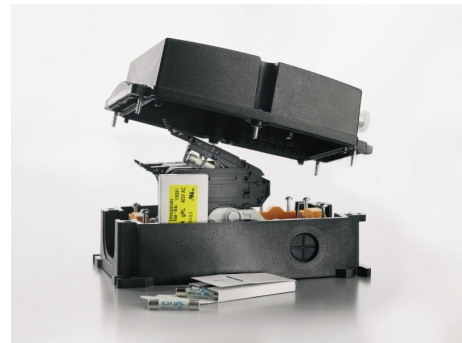
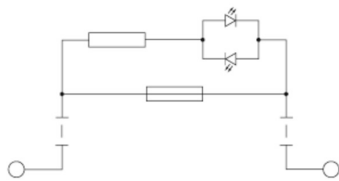
Klingenbergstraße 26

D-32758 Detmold

Germany

www.weidmueller.com

Rysunki



PTSI 4/LD 400V AC

Weidmüller Interface GmbH & Co. KG

Klingenbergstraße 26

D-32758 Detmold

Germany

www.weidmueller.com

Akcesoria

neutralna



Oznaczniki WS idealnie pasują do złączy z serii W. Dzięki kompatybilności systemowej, szyldy WS można też mocować na produktach z serii I oraz serii Z. Duże powierzchnie opisowe pozwalają nie tylko na używanie długich ciągów znaków, lecz również na rozbięcie opisu na kilka linijek.

Oznaczniki WS idealnie nadają się do etykiet z długimi, indywidualnie tworzonymi ciągami znaków. Sprawdzony format MultiCard umożliwia wykonanie wydruku drukarką PrintJet Connect lub systemem typu Plotter.

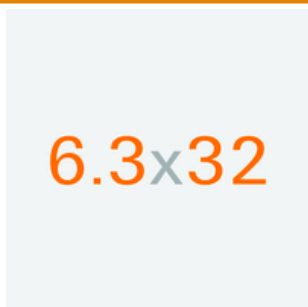
- Mogą być umieszczone na taśmie lub pojedynczo.
- Oznaczniki w sprawdzonym formacie MultiCard.

Do nadruku na zamówienie: Prosimy o przesłanie pliku z oprogramowaniem etykietującym M-Print PRO lub M-Print PRO Online (bez instalacji) zgodnie z naszymi specyfikacjami etykietowania.

Ogólne dane zamówieniowe

Typ	WS 12/6 MC NE WS	Wersja
Nr zam.	1609900000	WS, Znakowanie zacisków, 12 x 6 mm, Raster w mm (P): 6.00
GTIN (EAN)	4008190203467	Weidmueller, Allen-Bradley, biały
Ilość	600 Szt.	

6.3x32



Dla ochrony przed przetężeniami oferujemy wkładki bezpiecznikowe o wymiarach 6.3x32 mm od 500 mA do 12,5 A.

Ogólne dane zamówieniowe

Typ	GZ 1.0A/F	Wersja
Nr zam.	1460590000	Bezpiecznik miniaturowy, topikowy, 1 A, G-Si. 6,3 x 32
GTIN (EAN)	4050118266634	
Ilość	10 Szt.	
Typ	GZ 0.5A/F	Wersja
Nr zam.	1460580000	Bezpiecznik miniaturowy, topikowy, 0.5 A, G-Si. 6,3 x 32
GTIN (EAN)	4050118266603	
Ilość	10 Szt.	
Typ	GZ 10.0A/F	Wersja
Nr zam.	1460640000	Bezpiecznik miniaturowy, topikowy, 10 A, G-Si. 6,3 x 32
GTIN (EAN)	4050118266801	
Ilość	10 Szt.	

PTSI 4/LD 400V AC

Weidmüller Interface GmbH & Co. KG

Klingenbergstraße 26

D-32758 Detmold

Germany

www.weidmueller.com

Akcesoria

Typ	GZ 3.0A/F	Wersja
Nr zam.	1460610000	Bezpiecznik miniaturowy, topikowy, 3 A, G-Si. 6,3 x 32
GTIN (EAN)	4050118266702	
Ilość	10 Szt.	
Typ	GZ 2.0A/F	Wersja
Nr zam.	1460600000	Bezpiecznik miniaturowy, topikowy, 2 A, G-Si. 6,3 x 32
GTIN (EAN)	4050118266719	
Ilość	10 Szt.	
Typ	GZ 12.5A/F	Wersja
Nr zam.	1460650000	Bezpiecznik miniaturowy, topikowy, 12.5 A, G-Si. 6,3 x 32
GTIN (EAN)	4050118266627	
Ilość	10 Szt.	
Typ	GZ 5.0A/F	Wersja
Nr zam.	1460620000	Bezpiecznik miniaturowy, topikowy, 5 A, G-Si. 6,3 x 32
GTIN (EAN)	4050118266610	
Ilość	10 Szt.	
Typ	GZ 7.0A/F	Wersja
Nr zam.	1460630000	Bezpiecznik miniaturowy, topikowy, 7 A, G-Si. 6,3 x 32
GTIN (EAN)	4050118266726	
Ilość	10 Szt.	

Wkręta z końcówką płaską



Wkrętak do śrub rowkowych z końcówką okrągłą, SD
DIN 5265, ISO 2380/2, uchwyt zgodny z DIN 5264, ISO
2380/1, końcówka Chrom Top, rękojeść SoftFinish

Ogólne dane zamówieniowe

Typ	SDS 0.5X3.0X80	Wersja
Nr zam.	2749330000	Wkrętak, Szerokość końcówki (B): 3 mm, Długość końcówki: 80 mm,
GTIN (EAN)	4050118895551	Grubość końcówki (A): 0.5 mm
Ilość	1 Szt.	

PTSI 4/LD 400V AC**Weidmüller Interface GmbH & Co. KG**

Klingenbergstraße 26

D-32758 Detmold

Germany

www.weidmueller.com**Akcesoria****Narzędzia**

Narzędzia do zdejmowania płaszczy z kabli z izolacją PVC

**Ogólne dane zamówieniowe**

Typ	AM 16	Wersja
Nr zam.	9204190000	Narzędzia, Narzędzie do zdejmowania płaszcza
GTIN (EAN)	4032248608133	
Ilość	1 Szt.	
Typ	AM 25	Wersja
Nr zam.	9001540000	Narzędzia, Narzędzie do zdejmowania płaszcza
GTIN (EAN)	4008190138271	
Ilość	1 Szt.	