

BVZ 7.62HP/03/180SF SN BK BX**Weidmüller Interface GmbH & Co. KG**

Klingenbergstraße 26

D-32758 Detmold

Germany

www.weidmueller.com

Zdjęcie produktu

Wysokiej jakości złącze żeńskie ze sprawdzonym stalowym kabłąkiem zaciskowym Weidmüller w 100% nie wymagającym konserwacji. Lokowanie bez straty biegunów lub z opatentowanym kołnierzem wielofunkcyjnym do szybkiego ryglowania bez użycia narzędzi. Maksymalna niezawodność pracy dzięki zastosowaniu czoła wtykowego, które zapobiega nieprawidłowemu podłączeniu, unikatowa różnorodność kodowania, zabezpieczenie przed błędnym okablowaniem, 4-stykowe złącze. Odpowiednie do etykietowania.

Ogólne dane zamówieniowe

| | |
|--------------------|---|
| Wersja | Złącze wtykowe do druku, wtyk żeński, 7.62 mm, Liczba biegunów: 3, 180°, Przyłącze z jarzmem, Zakres zaciskania, maks. : 10 mm², skrzynia |
| Nr zam. | 1930170000 |
| Typ | BVZ 7.62HP/03/180SF SN BK BX |
| GTIN (EAN) | 4032248580040 |
| Ilość | 100 Szt. |
| parametry produktu | IEC: 1000 V / 57 A / 0.2 - 10 mm² UL: 600 V / 40.5 A / AWG 24 - AWG 8 |
| opakowanie | skrzynia |

Data sporządzenia 29 sierpnia 2024 07:39:10 CEST

Aktualizacja katalogu 17.08.2024 / Zmiany techniczne zastrzeżone

BVZ 7.62HP/03/180SF SN BK BX

Weidmüller Interface GmbH & Co. KG

Klingenbergstraße 26

D-32758 Detmold

Germany

www.weidmueller.com

Dane techniczne

Wymiary i masa

| | | | |
|------------|---------|------------------|------------|
| Głębokość | 42,1 mm | Głębokość (cale) | 1,657 inch |
| Wysokość | 23,1 mm | Wysokość (cale) | 0,909 inch |
| Szerokość | 38,1 mm | Szerokość (cale) | 1,5 inch |
| Masa netto | 20,42 g | | |

Parametry systemu

| | | | |
|---|---|--|-------------------|
| Rodzina produktów | OMNIMATE Power - seria BV/SV 7.62HP | Rodzaj przyłącza | Przyłącze pola |
| Metoda wykonywania złącz | Przyłącze z jarzmem | Raster w mm (P) | 7,62 mm |
| Raster w calach (P) | 0,3 " | Kierunek odejścia przewodu | 180° |
| Liczba biegunów | 3 | L1 in mm | 15,24 mm |
| L1 w calach | 0,6 " | Liczba rzędów | 1 |
| liczba rzędów z biegunami | 1 | Przekrój pomiarowy | 6 mm ² |
| zabezpieczenie przed dotykiem wg DIN VDE 57 106 | zabezpieczony przed dotknięciem palcami | zabezpieczenie przed dotykiem wg DIN VDE 0470 | IP 20 |
| Stopień ochrony | IP20 | Rezystancja skrośna | 4,50 mΩ |
| element kodowany | Tak | Długość odizolowania | 12 mm |
| Moment dokręcania dla kołnierza śrubowego, min. | 0,2 Nm | Moment dokręcania dla kołnierza śrubowego, maks. | 0,3 Nm |
| Moment obrotowy dociągający, min. | 0,5 Nm | Moment obrotowy dociągający, maks. | 0,6 Nm |
| śruba dociskowa | M 3 | końcówka wkrętaka | 0,6 x 3,5 |
| Cykle wpinania | 25 | Siła wtykania/biegun, maks. | 16,5 N |
| Siła ciągnięcia / biegun, maks. | 11 N | | |

Dane materiałowe

| | | | |
|---------------------------------------|-------------|---------------------------------|------------------------|
| Materiał izolacyjny | PA GF | Barwny | czarny |
| Tabela kolorów (podobny) | RAL 9011 | grupa materiałów izolacyjnych | II |
| Porównywalny wskaźnik śledzenia (CTI) | ≥ 500 | Klasa palności wg UL 94 | V-0 |
| podstawowy materiał styku | stop miedzi | Materiał styków | stop miedzi |
| Powierzchnia styku | cynowana | Struktura warstwowa wtyku | 6...8 μm Sn błyszczące |
| Temperatura magazynowania, min. | -40 °C | Temperatura magazynowania, max. | 70 °C |
| Temperatura pracy, min. | -50 °C | Temperatura pracy, max. | 125 °C |
| Zakres temperatur montaż, min. | -25 °C | Zakres temperatur montaż, max. | 100 °C |

Przewody pasujące do złącza

| | |
|---|-------------------------|
| Zakres zaciskania, min. | 0,2 mm ² |
| Zakres zaciskania, maks. | 10 mm ² |
| przekrój przyłącza przewodu AWG, min. | AWG 24 |
| przekrój przyłączeniowy przewodu AWG, AWG 8 maks. | |
| jednodrutowe, min. H05(07) V-U | 0,2 mm ² |
| jednodrutowe, maks. H05(07) V-U | 6 mm ² |
| cienkodrutowe, min. H05(07) V-K | 0,2 mm ² |
| cienkodrutowe, maks. H05(07) V-K | 10 mm ² |
| z AEH z kołnierzem DIN 46 228/4, min. | 0,2 mm ² |
| z AEH z kołnierzem DIN 46 228/4, maks. | 6 mm ² |
| z tulejką zaciskową, DIN 46228 pt 1, min. | 0,5 mm ² |
| z końcówką kablową wg DIN 46 228/1, 6 mm ² maks. | |
| Sprawdzian trzpieniowy EN 60999 a x b; ø | 2,8 mm x 2,0 mm; 2,4 mm |

Data sporządzenia 29 sierpnia 2024 07:39:10 CEST

BVZ 7.62HP/03/180SF SN BK BX

Weidmüller Interface GmbH & Co. KG

Klingenbergstraße 26

D-32758 Detmold

Germany

www.weidmueller.com

Dane techniczne

| | | | |
|--|--|------------|-----------------------------|
| Zaciskany przewód | Przekrój poprzeczny przyłączanego przewodu | Typ | cienkodrutowe |
| | | znamionowy | 0,5 mm ² |
| przewód i końcówka tulejkowa | Długość zdejmowania izolacji | | znamiono- 14 mm wy |
| | Zalecana tulejka kablo- wa | | H0.5/18 OR |
| Przekrój poprzeczny przyłączanego przewodu | Typ | | cienkodrutowe |
| | znamionowy | | 1 mm ² |
| przewód i końcówka tulejkowa | Długość zdejmowania izolacji | | znamiono- 15 mm wy |
| | Zalecana tulejka kablo- wa | | H1.0/18 GE |
| Przekrój poprzeczny przyłączanego przewodu | Typ | | cienkodrutowe |
| | znamionowy | | 1,5 mm ² |
| przewód i końcówka tulejkowa | Długość zdejmowania izolacji | | znamiono- 15 mm wy |
| | Zalecana tulejka kablo- wa | | H1.5/18D SW |
| przewód i końcówka tulejkowa | Długość zdejmowania izolacji | | znamiono- 12 mm wy |
| | Zalecana tulejka kablo- wa | | H1.5/12 |
| Przekrój poprzeczny przyłączanego przewodu | Typ | | cienkodrutowe |
| | znamionowy | | 0,75 mm ² |
| przewód i końcówka tulejkowa | Długość zdejmowania izolacji | | znamiono- 14 mm wy |
| | Zalecana tulejka kablo- wa | | H0.75/18 W |
| Przekrój poprzeczny przyłączanego przewodu | Typ | | cienkodrutowe |
| | znamionowy | | 2,5 mm ² |
| przewód i końcówka tulejkowa | Długość zdejmowania izolacji | | znamiono- 14 mm wy |
| | Zalecana tulejka kablo- wa | | H2.5/19D BL |
| przewód i końcówka tulejkowa | Długość zdejmowania izolacji | | znamiono- 12 mm wy |
| | Zalecana tulejka kablo- wa | | H2.5/12 |
| Przekrój poprzeczny przyłączanego przewodu | Typ | | cienkodrutowe |
| | znamionowy | | 4 mm ² |
| przewód i końcówka tulejkowa | Długość zdejmowania izolacji | | znamiono- 12 mm wy |
| | Zalecana tulejka kablo- wa | | H4.0/12 |
| przewód i końcówka tulejkowa | Długość zdejmowania izolacji | | znamiono- 14 mm wy |
| | Zalecana tulejka kablo- wa | | H4.0/20D GR |
| Przekrój poprzeczny przyłączanego przewodu | Typ | | cienkodrutowe |
| | znamionowy | | 6 mm ² |
| przewód i końcówka tulejkowa | Długość zdejmowania izolacji | | znamiono- 14 mm wy |
| | Zalecana tulejka kablo- wa | | H6.0/20 SW |
| przewód i końcówka tulejkowa | Długość zdejmowania izolacji | | znamiono- 12 mm wy |
| | Zalecana tulejka kablo- wa | | H6.0/12 |

Tekst referencyjny

Zewnętrzna średnica kołnierza wykonanego z tworzywa sztucznego nie powinna być większa niż podziałka (P). Długość tulejek należy dobrać zależnie od produktu i napięcia znamionowego.

BVZ 7.62HP/03/180SF SN BK BX

Weidmüller Interface GmbH & Co. KG

Klingenbergstraße 26

D-32758 Detmold

Germany

www.weidmueller.com

Dane techniczne

Dane znamionowe wg IEC

przetestowane zgodnie z normą

IEC 60664-1, IEC 61984

Prąd znamionowy, maks. liczba biegunów (Tu=20°C)

54 A

Prąd znamionowy, maks. liczba biegunów (Tu=40°C)

41 A

napiecie znamionowe przy kat. przepięć/stopniu zanieczyszczenia III/2

1 000 V

znamionowe napięcie udarowe przy kat.

przepięć/stopniu zanieczyszczenia II/2

6 000 V

znamionowe napięcie udarowe przy kat.

przepięć/stopniu zanieczyszczenia III/3

8 kV

Odstęp izolacyjny po izolacji, min.

13,8 mm

Prąd znamionowy, min. liczba biegunów (Tu=20°C)

57 A

Prąd znamionowy, min. liczba biegunów (Tu=40°C)

51 A

napiecie znamionowe przy kat. przepięć/stopniu zanieczyszczenia II/2

1 000 V

napiecie znamionowe przy kat. przepięć/stopniu zanieczyszczenia III/3

800 V

znamionowe napięcie udarowe przy kat.

przepięć/stopniu zanieczyszczenia III/2

8 kV

odporność na zwarcia

3 x 1s z 420 A

Odstęp izolacyjny powietrzny, min.

10,2 mm

Dane znamionowe wg CSA

Instytut (CSA)



Nr certyfikatu (CSA)

200039-1534443

Napięcie znamionowe (grupa użytkowa B / CSA)

600 V

Napięcie znamionowe (grupa użytkowa D / CSA)

600 V

Prąd znamionowy (grupa użytkowa C / CSA)

40,5 A

przekrój przyłącza przewodu AWG, min.

AWG 24

Odniesienie do wartości znamionowych W specyfikacji podano wartości minimalne, szczegóły – patrz certyfikat.

Napięcie znamionowe (grupa użytkowa C / CSA)

600 V

Prąd znamionowy (grupa użytkowa B / CSA)

40,5 A

Prąd znamionowy (grupa użytkowa D / CSA)

5 A

przekrój przyłącza przewodu AWG, maks.

AWG 8

Dane znamionowe wg UL 1059

Instytut (cURus)



Nr certyfikatu (cURus)

E60693

Napięcie znamionowe (grupa użytkowa B / UL 1059)

600 V

Napięcie znamionowe (grupa użytkowa D / UL 1059)

600 V

Prąd znamionowy (grupa użytkowa B / UL 1059)

40,5 A

Prąd znamionowy (grupa użytkowa D / UL 1059)

5 A

przekrój przyłącza przewodu AWG, min.

AWG 24

Odniesienie do wartości znamionowych W specyfikacji podano wartości minimalne, szczegóły – patrz certyfikat.

Napięcie znamionowe (grupa użytkowa C / UL 1059)

600 V

Napięcie znamionowe (grupa użytkowa F / UL 1059)

1 000 V

Prąd znamionowy (grupa użytkowa C / UL 1059)

40,5 A

Prąd znamionowy (grupa użytkowa F / UL 1059)

40,5 A

przekrój przyłącza przewodu AWG, maks.

AWG 8

Opakowanie

opakowanie

skrzynia

Długość VPE

336 mm

Szerokość VPE

149 mm

Wysokość VPE

91 mm

Data sporządzenia 29 sierpnia 2024 07:39:10 CEST

Aktualizacja katalogu 17.08.2024 / Zmiany techniczne zastrzeżone

BVZ 7.62HP/03/180SF SN BK BX

Weidmüller Interface GmbH & Co. KG

Klingenbergstraße 26

D-32758 Detmold

Germany

www.weidmueller.com

Dane techniczne

Testy typu

| | | | |
|---|-----------------|--|----------------------------------|
| Test: wytrzymałość znaczników | Standard | DIN EN 61984 rozdział 7.3.2 / 09.02 według wzorca zamieszczonego w DIN EN 60068-2-70 / 07.96 | |
| | Test | znacznik początku, identyfikacja typu, raster, typ materiału | |
| | Ocena | dostępny | |
| | Test | wytrzymałość | |
| | Ocena | sprawdzony | |
| Test: nieprawidłowe połączenie (brak możliwości wymiany) | Standard | DIN EN 61984 rozdziały 6.3 i 6.9.1 / 09.02, DIN IEC 512 część 7 rozdział 5 / 05.94 | |
| | Test | 180° obrócone z elementami kodowymi | |
| | Ocena | sprawdzony | |
| | Test | 180° obrócone bez elementów kodowych | |
| | Ocena | sprawdzony | |
| Test: przekrój zaciskowy | Standard | DIN EN 60999-1 rozdziały 7 i 9.1 / 12.00, DIN EN 60947-1 rozdział 8.2.4.5.1 / 12.02 | |
| | Typ przewodnika | Typ przewodnika oraz przekrój przewodnika | pełny 0,5 mm ² |
| | | Typ przewodnika oraz przekrój przewodnika | bez izolacji 0,5 mm ² |
| | | Typ przewodnika oraz przekrój przewodnika | pełny 6 mm ² |
| | | Typ przewodnika oraz przekrój przewodnika | bez izolacji 6 mm ² |
| | | Typ przewodnika oraz przekrój przewodnika | AWG 24/1 |
| | | Typ przewodnika oraz przekrój przewodnika | AWG 24/19 |
| | | Typ przewodnika oraz przekrój przewodnika | AWG 10/1 |
| | | Typ przewodnika oraz przekrój przewodnika | AWG 10/19 |
| | Ocena | sprawdzony | |
| | Standard | DIN EN 60999-1 rozdział 9.4 / 12.00 | |
| | Wymaganie | 0,2 kg | |
| | Typ przewodnika | Typ przewodnika oraz przekrój przewodnika | AWG 24/1 |
| | | Typ przewodnika oraz przekrój przewodnika | AWG 24/19 |
| Test uszkodzenia i przypadkowego poluzowania przewodników | Ocena | sprawdzony | |
| | Wymaganie | 0,3 kg | |
| | Typ przewodnika | Typ przewodnika oraz przekrój przewodnika | pełny 0,5 mm ² |
| | | Typ przewodnika oraz przekrój przewodnika | bez izolacji 0,5 mm ² |
| | Ocena | sprawdzony | |
| | Wymaganie | 1,4 kg | |
| | Typ przewodnika | Typ przewodnika oraz przekrój przewodnika | pełny 6 mm ² |
| | | Typ przewodnika oraz przekrój przewodnika | bez izolacji 6 mm ² |
| | | Typ przewodnika oraz przekrój przewodnika | AWG 10/1 |
| | | Typ przewodnika oraz przekrój przewodnika | AWG 10/19 |
| | Ocena | sprawdzony | |

BVZ 7.62HP/03/180SF SN BK BX

Weidmüller Interface GmbH & Co. KG

Klingenbergstraße 26

D-32758 Detmold

Germany

www.weidmueller.com

Dane techniczne

| | | | |
|----------------|-----------------|---|----------------------------------|
| Test wciągania | Standard | DIN EN 60999-1 rozdział 9.5 / 12.00 | |
| | Wymaganie | ≥10 N | |
| | Typ przewodnika | Typ przewodnika oraz przekrój przewodnika | AWG 24/1 |
| | | Typ przewodnika oraz przekrój przewodnika | AWG 24/19 |
| | Ocena | sprawdzony | |
| | Wymaganie | ≥20 N | |
| | Typ przewodnika | Typ przewodnika oraz przekrój przewodnika | pełny 0,5 mm ² |
| | | Typ przewodnika oraz przekrój przewodnika | bez izolacji 0,5 mm ² |
| | Ocena | sprawdzony | |
| | Wymaganie | ≥80 N | |
| | Typ przewodnika | Typ przewodnika oraz przekrój przewodnika | pełny 6 mm ² |
| | | Typ przewodnika oraz przekrój przewodnika | bez izolacji 6 mm ² |
| | | Typ przewodnika oraz przekrój przewodnika | AWG 10/1 |
| | | Typ przewodnika oraz przekrój przewodnika | AWG 10/19 |
| | Ocena | sprawdzony | |

Klasyfikacje

| | | | |
|-------------|-------------|-------------|-------------|
| ETIM 6.0 | EC002638 | ETIM 7.0 | EC002638 |
| ETIM 8.0 | EC002638 | ETIM 9.0 | EC002638 |
| ECLASS 9.0 | 27-44-03-09 | ECLASS 9.1 | 27-44-03-09 |
| ECLASS 10.0 | 27-44-03-09 | ECLASS 11.0 | 27-46-02-02 |
| ECLASS 12.0 | 27-46-02-02 | ECLASS 13.0 | 27-46-02-02 |
| ECLASS 14.0 | 27-46-02-02 | | |

Zgodność produktu z wymogami środowiska naturalnego

| | |
|-----------------------------------|------------------------|
| REACH SVHC | / |
| Status zgodności z dyrektywą RoHS | Zgodne, bez wyłączenia |

Ważna informacja

| | |
|--------------|---|
| Zgodność IPC | Zgodność: produkty są projektowane, wytwarzane oraz dostarczane zgodnie z uznanymi normami międzynarodowymi, właściwości produktów są zgodne z gwarantowanymi w karcie katalogowej lub ich jakość wykonania jest zgodna z wymogami klasy 2 wg IPC-A-610. Na życzenie mogą być ocenione dalsze wymagania dotyczące produktów. |
| Uwagi | <ul style="list-style-type: none"> • Dodatkowe warianty na specjalne zamówienie • Prąd znamionowy przy nominalnym przekroju i min. liczbie biegunów. • Końcówka tulejkowa z kołnierzem z tworzywa sztucznego według DIN 46228/4 • Końcówka tulejkowa bez kołnierza z tworzywa sztucznego według DIN 46228/1 • Symbol P na rysunkach oznacza raster • Dane pomiarowe odnoszą się do danego elementu Odcinki powietrzne i pełzające do innych elementów należy kształtować odpowiednio do obowiązujących w danym przypadku norm użytkowych. • Zgodnie z normą IEC 61984, złącza OMNIMATE są złączami bez zdolności wyłączania (COC). Podczas stosowania zgodnie z przeznaczeniem złącza nie mogą być włączane ani wyłączane pod napięciem ani w obciążeniu • Długoterminowe składowanie produktu przy średniej temperaturze 50°C i maksymalnej wilgotności 70%, 36 miesięcy |

BVZ 7.62HP/03/180SF SN BK BX

Weidmüller Interface GmbH & Co. KG

Klingenbergstraße 26

D-32758 Detmold

Germany

www.weidmueller.com

Dane techniczne

Dopuszczenia

Dopuszczenia



ROHS Zgodny

UL File Number Search Witryna UL

Nr certyfikatu (cURus) E60693

Pobieranie

Dopuszczenie/Certyfikat/Deklaracja zgodności

[Declaration of the Manufacturer](#)

Dane projektowe

[CAD data – STEP](#)

Powiadomienie o zmianie produktu

[PCN_2016_138_PL33_Redesign_BVZ_762HP_Abstandshalter_DE](#)[PCN_2016_138_PL33_Redesign_BVZ_762HP_outside_pole_spacer_EN](#)[PCN_2016_275_PL33_plugable_SIBL_EN](#)[PCN_2016_275_PL33_Steckbare_SIBL_DE](#)[20220201 Visual change OMNIMATE® Power PCB terminal blocks and connectors](#)[20220201 Visuelle Änderung OMNIMATE® Power Leiterplattenklemmen und -steckverbinder](#)[20220208 Visual change Temporarily different color for connectors and accessories](#)[20220208 Visuelle Änderung Vorübergehend anderer Farbton für Steckverbinder und Zubehör](#)[Packing change of BVZ 7.62HP and SVZ 7.62HP](#)[Änderung der Verpackung BVZ 7.62HP und SVZ 7.62HP](#)

Dokumentacja użytkownika

[QR-Code product handling video](#)

Katalogi

[Catalogues in PDF-format](#)

Broszury

[FL DRIVES EN](#)[MB DEVICE MANUF. EN](#)[FL DRIVES DE](#)[FL HEATING ELECTR EN](#)[FL APPL INVERTER EN](#)[FL_BASE_STATION_EN](#)[FL ELEVATOR EN](#)[FL POWER SUPPLY EN](#)[FL 72H SAMPLE SER EN](#)[PO OMNIMATE EN](#)[PO OMNIMATE EN](#)

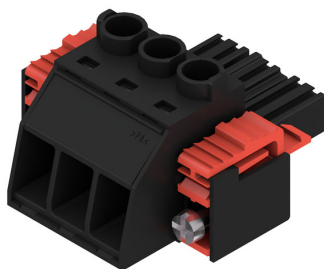
BVZ 7.62HP/03/180SF SN BK BX

Weidmüller Interface GmbH & Co. KG
Klingenbergstraße 26
D-32758 Detmold
Germany

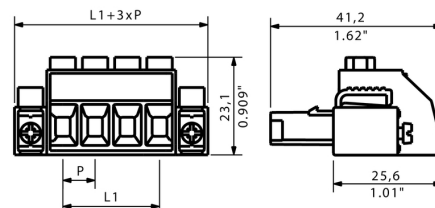
www.weidmueller.com

Rysunki

Zdjęcie produktu



Rysunek wymiarowany



Wykres



Wykres



BVZ 7.62HP/03/180SF SN BK BX

Weidmüller Interface GmbH & Co. KG

Klingenbergstraße 26

D-32758 Detmold

Germany

www.weidmueller.com

Akcesoria

Crimping tools

**Praski do końcówek tulejkowych z kołnierzami z tworzywa sztucznego i kołnierzy**

- Wymuszona blokada gwarantuje wysoką jakość zacisku
- Możliwość odblokowania przy ewentualnym błędzie w obsłudze

Ogólne dane zamówieniowe

| | | |
|------------|----------------------------|---|
| Typ | PZ 6/5 | Wersja |
| Nr zam. | 9011460000 | Narzędzie do zaciskania, Narzędzie do zaciskania tulejek kablowych, |
| GTIN (EAN) | 4008190165352 | 0.25mm², 6mm², Karbowane zagniatanie trapezowe |
| Ilość | 1 Szt. | |

zabezpieczenia przed naprężeniami

**Do częstej zmiany obciążenia: "sprzęg przyczepowy" do łączników wtykowych.**

Zabezpieczenie przed przeciążeniem potrafi więcej niż odciążanie przewodów:

Proste zatrzaśnięcie na wtyku i

- łączenie przewodów w wiązki
- prowadzenie kabli

Bez uszkodzeń złączy, przejrzyste, czyste okablowanie i

prosta manipulacja.

Zalety dla użytkownika: większa dostępność urządzeń dzięki połączeniom odpornym na stałe obciążenia w surowym środowisku przemysłowym i wygodniejsza obsługa.

Ogólne dane zamówieniowe

| | | | | |
|------------|----------------------------|--|--------------------|------------|
| Typ | BV/SV 7.62HP/04 ZE GR | Wersja | parametry produktu | opakowanie |
| Nr zam. | 1937560000 | Złącze wtykowe do druku, Akcesoria, Zabezpieczenie przed | | skrzynia |
| GTIN (EAN) | 4032248608843 | naprężeniami, Jasnoszary, Liczba biegunów: 4 | | |
| Ilość | 50 Szt. | | | |
| Typ | BV/SV 7.62HP/02 ZE GR | Wersja | parametry produktu | opakowanie |
| Nr zam. | 1937550000 | Złącze wtykowe do druku, Akcesoria, Zabezpieczenie przed | | skrzynia |
| GTIN (EAN) | 4032248608836 | naprężeniami, Jasnoszary, Liczba biegunów: 2 | | |
| Ilość | 50 Szt. | | | |

BVZ 7.62HP/03/180SF SN BK BX

Weidmüller Interface GmbH & Co. KG

Klingenbergstraße 26

D-32758 Detmold

Germany

www.weidmueller.com

Akcesoria

Wkrętaki z końcówką płaską



Wkrętak do śrub rowkowych z izolacją VDE, SDI DIN 7437, ISO 2380/2, napęd zgodny z DIN 5264, ISO 2380/1, rękojeść SoftFinish

Ogólne dane zamówieniowe

| | | |
|------------|----------------------------|------------------|
| Typ | SDIS 0.8X4.0X100 | Wersja |
| Nr zam. | 9008400000 | Wkrętak, Wkrętak |
| GTIN (EAN) | 4032248056361 | |
| Ilość | 1 Szt. | |

Wkrętaki z końcówką krzyżową, typu Phillips



Wkrętak do śrub z rowkiem krzyżowym, Typ Phillips, SDK PH DIN 5262, ISO 8764/2-PH, uchwyt zgodny z ISO 8764-PH, końcówka Chrom Top, rękojeść SoftFinish

Ogólne dane zamówieniowe

| | | |
|------------|----------------------------|------------------|
| Typ | SDK PH1 | Wersja |
| Nr zam. | 9008480000 | Wkrętak, Wkrętak |
| GTIN (EAN) | 4032248056477 | |
| Ilość | 1 Szt. | |

BVZ 7.62HP/03/180SF SN BK BX

Weidmüller Interface GmbH & Co. KG

Klingenbergstraße 26

D-32758 Detmold

Germany

www.weidmueller.com

Akcesoria

Elementy kodowania



Złącza wtykowe do energoelektroniki są dostosowane do nowoczesnej techniki napędowej, na przykład rozruszników silników, przetworników częstotliwości i serworegulatorów.

OMNIMATE Power wyznacza standardy poprzez zwiększone bezpieczeństwo i innowacyjne rozwiązania, jak wtykowa nakładka ekranu, wbudowane styki sygnałowe czy obsługa jednoręczna.

Wszystkie 3 serie produktów oferują użytkownikom kolejne zalety:

- Możliwość skalowania dostosowanego do aplikacji: Od kompaktowego złącza 4 mm² do 29 A (IEC) i 20 A (UL) do mocnego złącza 16 mm² do 76 A (IEC) lub 54 A (UL)
- Nieograniczone stosowanie do 1000 V (IEC) lub 600 V (UL)
- Różnorodne możliwości mocowania, dostosowane do aplikacji

Nasz serwis:

Mogą Państwo tworzyć swoje indywidualne połączenia wtykowe korzystając z .

Ogólne dane zamówieniowe

| Typ | BV/SV 7.62HP KO RD 2022 | Wersja | parametry produktu | opakowanie |
|------------|----------------------------|---|--------------------|------------|
| Nr zam. | 2007300000 | Złącze wtykowe do druku, Akcesoria, Element kodujący, czerwony, | | skrzynia |
| GTIN (EAN) | 4050118392715 | Liczba biegunów: 1 | | |
| Ilość | 20 Szt. | | | |

Wkręta z końcówką krzyżową, typu Phillips



Wkrętak do śrub z rowkiem krzyżowym z izolacją VDE, Typ Phillips, SDIK PH DIN 7438, ISO 8764/2-PH, uchwyt zgodny z ISO 8764-PH, rękojeść SoftFinish

Ogólne dane zamówieniowe

| Typ | SDIK PH1 | Wersja |
|------------|----------------------------|------------------|
| Nr zam. | 9008570000 | Wkrętak, Wkrętak |
| GTIN (EAN) | 4032248056569 | |
| Ilość | 1 Szt. | |

BVZ 7.62HP/03/180SF SN BK BX

Weidmüller Interface GmbH & Co. KG

Klingenbergstraße 26

D-32758 Detmold

Germany

www.weidmueller.com

Akcesoria

Wkrętaki z końcówką płaską



Wkrętak do śrub rowkowych z końcówką okrągłą, SD DIN 5265, ISO 2380/2, uchwyt zgodny z DIN 5264, ISO 2380/1, końcówka Chrom Top, rękojeść SoftFinish

Ogólne dane zamówieniowe

| | | |
|------------|----------------------------|------------------|
| Typ | SDS 0.8X4.5X125 | Wersja |
| Nr zam. | 9009020000 | Wkrętak, Wkrętak |
| GTIN (EAN) | 4032248266883 | |
| Ilość | 1 Szt. | |

Adaptory do montażu na szynie



Złącza wtykowe do energoelektroniki są dostosowane do nowoczesnej techniki napędowej, na przykład rozruszników silników, przetworników częstotliwości i serwo regulatorów.

OMNIMATE Power wyznacza standardy poprzez zwiększone bezpieczeństwo i innowacyjne rozwiązania, jak wtykowa nakładka ekranu, wbudowane styki sygnałowe czy obsługa jednoręczna.

Wszystkie 3 serie produktów oferują użytkownikom kolejne zalety:

- Możliwość skalowania dostosowanego do aplikacji: Od kompaktowego złącza 4 mm² do 29 A (IEC) i 20 A (UL) do mocnego złącza 16 mm² do 76 A (IEC) lub 54 A (UL)
- Nieograniczone stosowanie do 1000 V (IEC) lub 600 V (UL)

• Różnorakie możliwości mocowania, dostosowane do aplikacji

Nasz serwis:

Mogą Państwo tworzyć swoje indywidualne połączenia wtykowe korzystając z .

Ogólne dane zamówieniowe

| Typ | BV/SV 7.62HP/04 ARPL GR | Wersja | parametry produktu | opakowanie |
|------------|----------------------------|--|--------------------|------------|
| Nr zam. | 1937580000 | Złącze wtykowe do druku, Akcesoria, Płyta montażowa, szary, Liczba | | skrzynia |
| GTIN (EAN) | 4032248608867 | biegunów: 4 | | |
| Ilość | 50 Szt. | | | |
| Typ | BV/SV 7.62HP/02 ARPL GR | Wersja | parametry produktu | opakowanie |
| Nr zam. | 1937570000 | Złącze wtykowe do druku, Akcesoria, Płyta montażowa, szary, Liczba | | skrzynia |
| GTIN (EAN) | 4032248608850 | biegunów: 2 | | |
| Ilość | 50 Szt. | | | |

BVZ 7.62HP/03/180SF SN BK BX**Weidmüller Interface GmbH & Co. KG**

Klingenbergstraße 26

D-32758 Detmold

Germany

www.weidmueller.com**Akcesoria**

| Typ | BV/SV7.62HP MOFU GR | Wersja | parametry produktu | opakowanie |
|------------|----------------------------|---|--------------------|------------|
| Nr zam. | 1937600000 | Złącze wtykowe do druku, Akcesoria, Stopa montażowa, Jasnoszary | | skrzynia |
| GTIN (EAN) | 4032248608898 | | | |
| Ilość | 100 Szt. | | | |

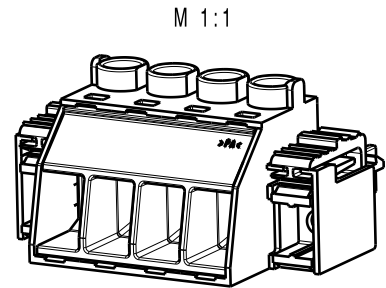
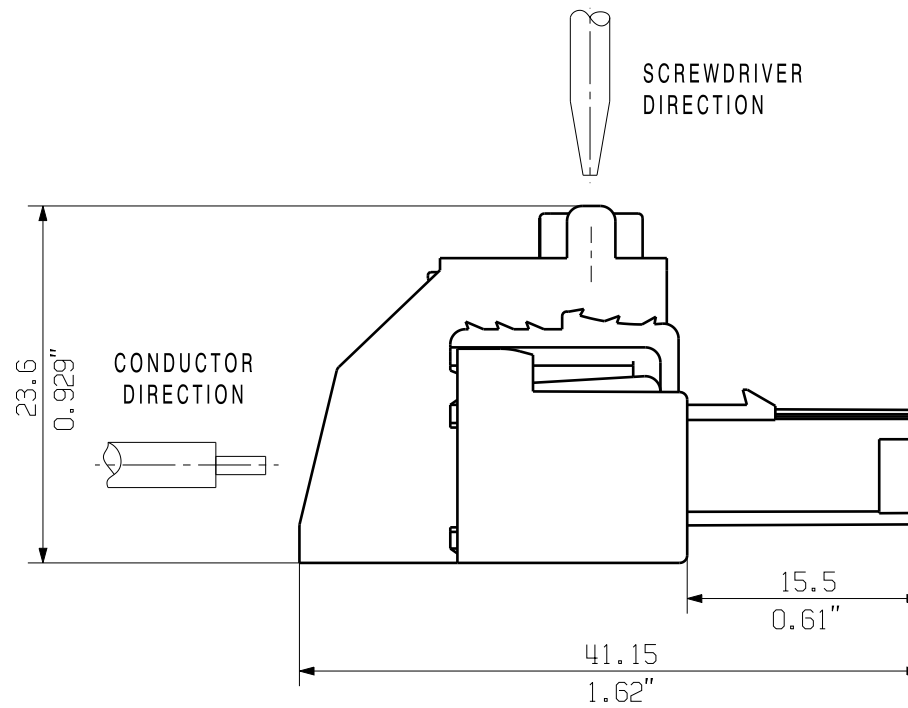
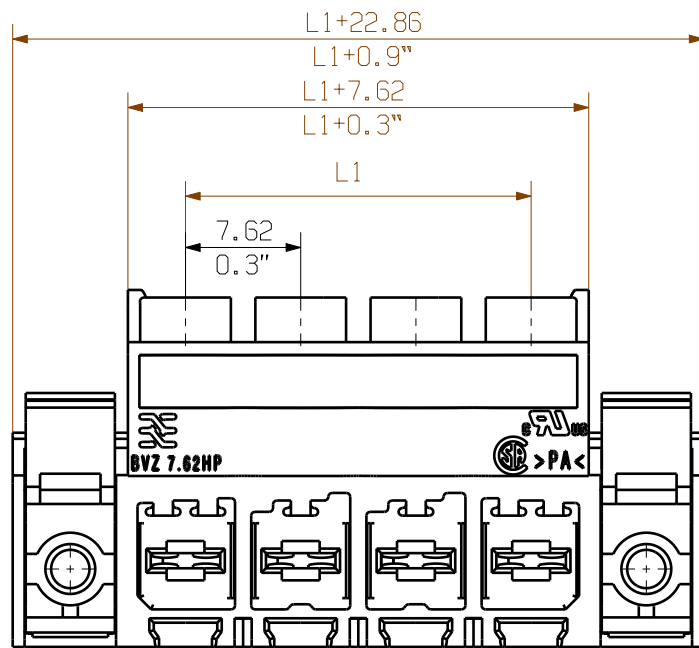
The reproduction, distribution and utilization of this document as well as the communication of its contents to others without explicit authorization is prohibited. Offenders will be held liable for the payment of damages. Weidmüller exclusively reserves the right to file for patents, utility models or designs.

© Weidmüller Interface GmbH & Co. KG

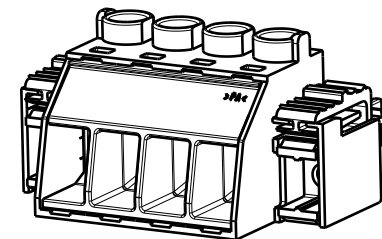
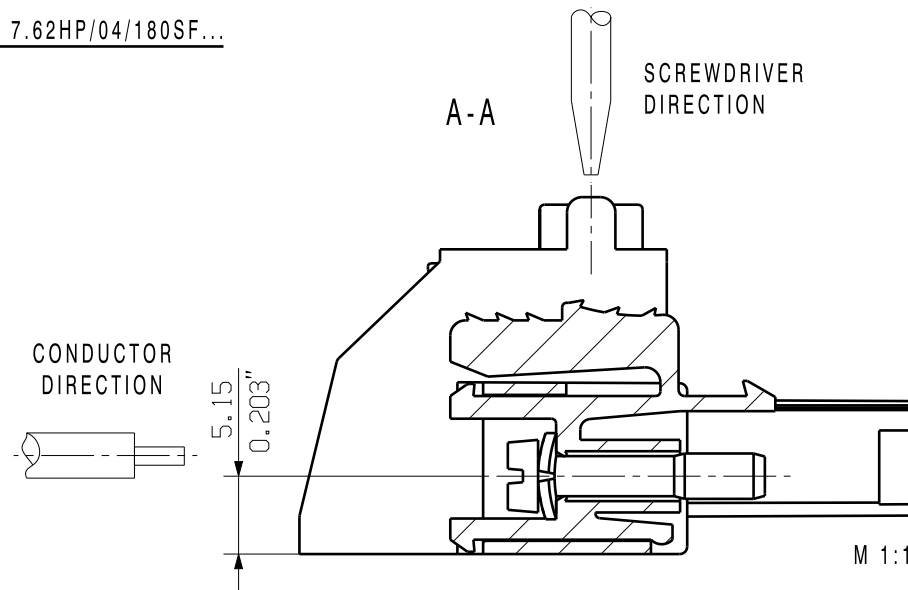
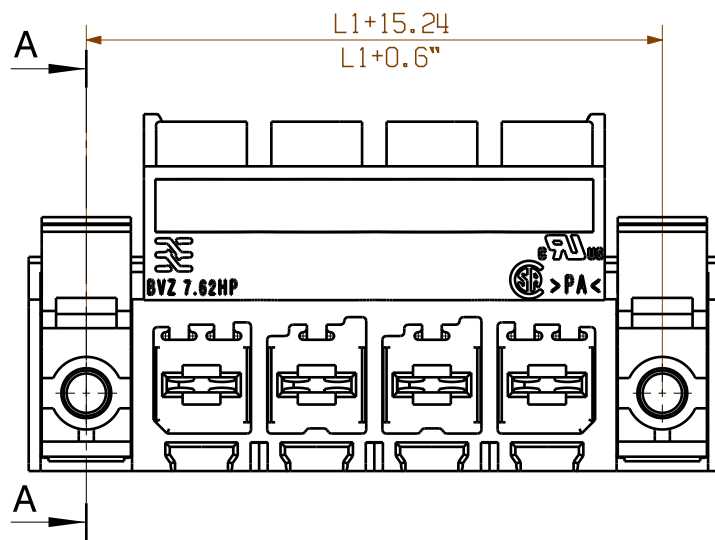
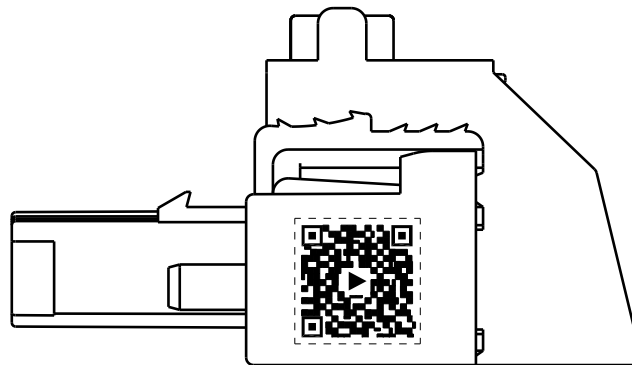
Dimensions without tolerances are no check dimensions

SHOWN: BVZ 7.62HP/04/180F ...

The English version is binding



SHOWN: BVZ 7.62HP/04/180SF...



| | | |
|----|------------------|----------------------------|
| 12 | 83.82 | 3.3 |
| 11 | 76.20 | 3.0 |
| 10 | 68.58 | 2.7 |
| 9 | 60.96 | 2.4 |
| 8 | 53.34 | 2.1 |
| 7 | 45.72 | 1.8 |
| 6 | 38.10 | 1.5 |
| 5 | 30.48 | 1.2 |
| 4 | 22.86 | 0.9 |
| 3 | 15.24 | 0.6 |
| 2 | 7.62 | 0.3 |
| n | POLZAHL POLES | L1 [mm] L1 [inch] |

HINWEIS: QR Code bitte noch nicht berücksichtigen!
INFORMATION: Please do not consider the QR code yet

ALLGEMEINGUELTIGE KUNDENZEICHNUNG, AKTUELLER STAND NUR AUF ANFRAGE
GENERAL CUSTOMER DRAWING, TOPICAL VERSION ONLY IF REQUIRED

For the mounting of PCBs, it should be noted that the rated data given in the catalogue relates only to the connection elements. The necessary creepage and clearance paths must be observed in connection with the respective applicant in accordance to VDE 0110. The current-carrying capacity and pitch tolerance is to be determined according to DIN IEC 326 part 3 very fine.

Weidmüller connectors are tested to the DIN VDE 0627 standard, and are valid for its field of application. Provided that the connectors are used to the intended purpose, all requirements with respect to the occurring of electrical, mechanical, thermic and corrosive stress will be satisfied.

GENERAL TOLERANCE:
DIN ISO 2768-mK

| | | | | | |
|---------------------|--------------------------------|---------------------------|---------------------------------|--|--------------------------------|
| | EC00001750 | Prim PLM Part No.: 026887 | | Prim ERP Part No.: 1930070000 | |
| | First Issue Date 15.01.2007 | Max. nos. Modification | | | 42180 Drawing no. Issue no. |
| | Drawn 23.05.2019 | Date 23.05.2019 | Name Helis, Maria | Sheet 02 of 03 sheets | |
| | Responsible 18.06.2019 | Date 18.06.2019 | Name Döhrer, Karl | | |
| Scale: 2:1 Size: A3 | | Approved 18.06.2019 | Name Lang, Thomas | BVZ 7.62HP/...F BUCHSENSTECKER FEMALE PLUG | |
| Drawings Assembly | | | Product file: 7340 SV/BVZ7.62HP | | |