

LMZF 5/4/135 3.5OR

Weidmüller Interface GmbH & Co. KG

Klingenbergstraße 26

D-32758 Detmold

Germany

www.weidmueller.com

Zdjęcie produktu



Kompaktowy zacisk instalacyjny do popularnego przekroju przewodów 2,5mm².

Złącze sprężynowe z kierunkiem odgałęzienia 135° w zmiennym rastrze 5,00 - 5,08 mm (1 część = 2 rastra).

Dane znamionowe:

- 24A przy 40°C / 630V (IEC) lub 15A / 300V (UL)
- 0,13 - 2,5 mm² (IEC) / 26 - 14 AWG (UL)
- Klasa palności wg UL 94: V0

Zalety praktyczne:

- Bezpieczeństwo: opcjonalny certyfikat ATEX Ex II 2GD / Ex e II (KEMA07 ATAEX0047U)
- Trwałość termiczna: możliwość stałego obciążenia do 120°C zapewnia wysokosprawne tworzywo izolacyjne Wemid
- Zmienność: proste adaptacja rastra z 5,00 na 5,08 mm (0.200 inch)
- Wygoda: opcjonalna dźwignia do prostego otwierania zacisku

Ogólne dane zamówieniowe

| | |
|--------------------|---|
| Wersja | Zacisk płytki drukowanej, 5.00 mm, Liczba biegunów: 4, 135°, Długość kołka lutowniczego (l): 3.5 mm, cynowana, pomarańczowy, złącze sprężynowe, Zakres zaciskania, maks. : 2.5 mm ² , skrzynia |
| Nr zam. | 1913960000 |
| Typ | LMZF 5/4/135 3.5OR |
| GTIN (EAN) | 4032248544370 |
| Ilość | 100 Szt. |
| parametry produktu | IEC: 630 V / 24 A / 0.13 - 2.5 mm ² UL: 300 V / 15 A / AWG 26 - AWG 14 |
| opakowanie | skrzynia |

LMZF 5/4/135 3.50R

Weidmüller Interface GmbH & Co. KG

Klingenbergstraße 26

D-32758 Detmold

Germany

www.weidmueller.com

Dane techniczne

Wymiary i ciężary

| | | | |
|------------------------------|------------|------------------|------------|
| Głębokość | 14,5 mm | Głębokość (cale) | 0,571 inch |
| Wysokość | 16,4 mm | Wysokość (cale) | 0,646 inch |
| Najmniejsza wysokość montażu | 12,9 mm | Szerokość | 22,5 mm |
| Szerokość (cale) | 0,886 inch | Masa netto | 4,86 g |

Parametry systemu

| | | | |
|--|---|---|-------------------|
| Rodzina produktów | OMNIMATE Signal - seria LMZF | Metoda wykonywania złącz | złącze sprężynowe |
| montaż na płytce drukowanej | Połączenie lutowane THR | Kierunek odejścia przewodu | 135° |
| Raster w mm (P) | 5 mm | Raster w calach (P) | 0,197 " |
| Liczba biegunów | 4 | liczba rzędów z biegunami | 1 |
| z możliwością połączenia szeregowego przez klienta | Nie | Liczba rzędów | 1 |
| maksymalnie urzędowane bieguny w każdym rzędzie | 48 | Długość kołka lutowniczego (l) | 3,5 mm |
| Wymiary kołka lutowniczego | 0,8 x 0,8 mm | Średnica otworu oczka lutowniczego (D) | 1,3 mm |
| Tolerancja średnicy otworu oczka lutowniczego (D) | + 0,1 mm | liczba kołków lutowanych na biegun | 2 |
| końcówka wkrętaka | 0,4 x 2,5 | końcówka wkrętaka norma | DIN 5264-A |
| Długość odizolowania | 6 mm | L1 in mm | 15 mm |
| L1 w calach | 0,591 " | zabezpieczenie przed dotykiem wg DIN VDE 0470 | IP 20 |
| zabezpieczenie przed dotykiem wg DIN VDE 57 106 | zabezpieczony przed dotknięciem palcami | Stopień ochrony | IP20 |

Dane materiałowe

| | | | |
|--|--------------------|---------------------------------|--------------|
| Materiał izolacyjny | Wemid (PA) | Barwny | pomarańczowy |
| Tabela kolorów (podobny) | RAL 2000 | grupa materiałów izolacyjnych | I |
| Porównywalny wskaźnik śledzenia (CTI) | ≥ 600 | Klasa palności wg UL 94 | V-0 |
| Materiał styków | Stop Cu | Powierzchnia styku | cynowana |
| powlekanie | 5-8 µm SN | Typ cynowania | matowe |
| Struktura warstwowa przyłącza lutowanego | 4...6 µm Sn matowe | Temperatura magazynowania, min. | -40 °C |
| Temperatura magazynowania, max. | 70 °C | Temperatura pracy, min. | -50 °C |
| Temperatura pracy, max. | 120 °C | Zakres temperatur montaż, min. | -25 °C |
| Zakres temperatur montaż, max. | 120 °C | | |

Przewody pasujące do złącza

| | |
|--|----------------------|
| Zakres zaciskania, min. | 0,13 mm ² |
| Zakres zaciskania, maks. | 2,5 mm ² |
| przekrój przyłącza przewodu AWG, min. | AWG 26 |
| przekrój przyłączeniowy przewodu AWG, AWG 14 maks. | |
| jednodrutowe, min. H05(07) V-U | 0,13 mm ² |
| jednodrutowe, maks. H05(07) V-U | 2,5 mm ² |
| cienkodrutowe, min. H05(07) V-K | 0,13 mm ² |
| cienkodrutowe, maks. H05(07) V-K | 2,5 mm ² |
| z AEH z kołnierzem DIN 46 228/4, min. | 0,25 mm ² |
| z AEH z kołnierzem DIN 46 228/4, maks. | 1,5 mm ² |
| z tulejką zaciskową, DIN 46228 pt 1, min. | 0,25 mm ² |

LMZF 5/4/135 3.50R

Weidmüller Interface GmbH & Co. KG

Klingenbergstraße 26

D-32758 Detmold

Germany

www.weidmueller.com

Dane techniczne

z końcówką kablową wg DIN 46 228/1, 1,5 mm²
maks.

| | | | |
|--|--|-------------------------|------------------------------|
| Zaciskany przewód | Przekrój poprzeczny przyłączanego przewodu | Typ | cienkodrutowe |
| | | znamionowy | 0,5 mm ² |
| przewód i końcówka tulejkowa | Długość zdejmowania izolacji | znamiono- | 8 mm |
| | | Zalecana tulejka kablo- | H0.5/12 OR |
| | | wa | |
| | | znamiono- | 6 mm |
| przewód i końcówka tulejkowa | Długość zdejmowania izolacji | wy | |
| | | Zalecana tulejka kablo- | H0.5/6 |
| | | wa | |
| | | znamiono- | 6 mm |
| Przekrój poprzeczny przyłączanego przewodu | Typ | cienkodrutowe | |
| | | znamionowy | 0,75 mm ² |
| przewód i końcówka tulejkowa | Długość zdejmowania izolacji | znamiono- | 8 mm |
| | | Zalecana tulejka kablo- | H0.75/12 W |
| | | wa | |
| | | znamiono- | 6 mm |
| przewód i końcówka tulejkowa | Długość zdejmowania izolacji | wy | |
| | | Zalecana tulejka kablo- | H0.75/6 |
| | | wa | |
| | | znamiono- | 6 mm |
| Przekrój poprzeczny przyłączanego przewodu | Typ | cienkodrutowe | |
| | | znamionowy | 1 mm ² |
| przewód i końcówka tulejkowa | Długość zdejmowania izolacji | znamiono- | 8 mm |
| | | Zalecana tulejka kablo- | H1.0/12 GE |
| | | wa | |
| | | znamiono- | 6 mm |
| przewód i końcówka tulejkowa | Długość zdejmowania izolacji | wy | |
| | | Zalecana tulejka kablo- | H1.0/6 |
| | | wa | |
| | | znamiono- | 6 mm |
| Przekrój poprzeczny przyłączanego przewodu | Typ | cienkodrutowe | |
| | | znamionowy | 0,25 mm ² |
| przewód i końcówka tulejkowa | Długość zdejmowania izolacji | znamiono- | 8 mm |
| | | Zalecana tulejka kablo- | H0.25/10 HBL |
| | | wa | |
| | | znamiono- | 5 mm |
| przewód i końcówka tulejkowa | Długość zdejmowania izolacji | wy | |
| | | Zalecana tulejka kablo- | H0.25/5 |
| | | wa | |
| | | znamiono- | 5 mm |
| Przekrój poprzeczny przyłączanego przewodu | Typ | cienkodrutowe | |
| | | znamionowy | 0,34 mm ² |
| przewód i końcówka tulejkowa | Długość zdejmowania izolacji | znamiono- | 8 mm |
| | | Zalecana tulejka kablo- | H0.34/10 TK |
| | | wa | |
| | | znamiono- | 8 mm |

Tekst referencyjny

Długość tulejek należy dobrać zależnie od produktu i napięcia znamionowego. Zewnętrzna średnica kołnierza wykonanego z tworzywa sztucznego nie powinna być większa niż podziałka (P)

LMZF 5/4/135 3.50R

Weidmüller Interface GmbH & Co. KG

Klingenbergstraße 26

D-32758 Detmold

Germany

www.weidmueller.com

Dane techniczne

Dane znamionowe wg IEC

przetestowane zgodnie z normą

IEC 60664-1, IEC 61984

Prąd znamionowy, maks. liczba biegunów (Tu=20°C)

24 A

Prąd znamionowy, maks. liczba biegunów (Tu=40°C)

24 A

napiecie znamionowe przy kat. przepięć/stopniu zanieczyszczenia III/2

320 V

znamionowe napięcie udarowe przy kat. przepięć/stopniu zanieczyszczenia III/2

4 kV

znamionowe napięcie udarowe przy kat. przepięć/stopniu zanieczyszczenia III/3

4 kV

Prąd znamionowy, min. liczba biegunów (Tu=20°C)

24 A

Prąd znamionowy, min. liczba biegunów (Tu=40°C)

24 A

napiecie znamionowe przy kat. przepięć/stopniu zanieczyszczenia II/2

630 V

napiecie znamionowe przy kat. przepięć/stopniu zanieczyszczenia III/3

250 V

znamionowe napięcie udarowe przy kat. przepięć/stopniu zanieczyszczenia III/2

4 kV

Dane znamionowe wg CSA

Napięcie znamionowe (grupa użytkowa B / CSA)

300 V

Prąd znamionowy (grupa użytkowa B / CSA)

10 A

przekrój przyłącza przewodu AWG, min.

AWG 26

Napięcie znamionowe (grupa użytkowa D / CSA)

300 V

Prąd znamionowy (grupa użytkowa D / CSA)

10 A

przekrój przyłącza przewodu AWG, maks.

AWG 14

Dane znamionowe wg UL 1059

Instytut (cURus)



Nr certyfikatu (cURus)

E60693

Napięcie znamionowe (grupa użytkowa B / UL 1059)

300 V

Prąd znamionowy (grupa użytkowa B / UL 1059)

15 A

przekrój przyłącza przewodu AWG, min.

AWG 26

Odniesienie do wartości znamionowych W specyfikacji podano wartości minimalne, szczególnie – patrz certyfikat.

Napięcie znamionowe (grupa użytkowa D / UL 1059)

300 V

Prąd znamionowy (grupa użytkowa D / UL 1059)

10 A

przekrój przyłącza przewodu AWG, maks.

AWG 14

Opakowanie

opakowanie

skrzynia

Długość VPE

279 mm

Szerokość VPE

153 mm

Wysokość VPE

60 mm

Klasyfikacje

ETIM 6.0

EC002643

ETIM 7.0

EC002643

ETIM 8.0

EC002643

ETIM 9.0

EC002643

ECLASS 9.0

27-44-04-01

ECLASS 9.1

27-44-04-01

ECLASS 10.0

27-44-04-01

ECLASS 11.0

27-46-01-01

ECLASS 12.0

27-46-01-01

ECLASS 13.0

27-46-01-01

LMZF 5/4/135 3.50R

Weidmüller Interface GmbH & Co. KG

Klingenbergstraße 26

D-32758 Detmold

Germany

www.weidmueller.com

Dane techniczne

Ważna informacja

| | |
|--------------|---|
| Zgodność IPC | Zgodność: produkty są projektowane, wytwarzane oraz dostarczane zgodnie z uznanymi normami międzynarodowymi, właściwości produktów są zgodne z gwarantowanymi w karcie katalogowej lub ich jakość wykonania jest zgodna z wymogami klasy 2 wg IPC-A-610. Na życzenie mogą być ocenione dalsze wymagania dotyczące produktów. |
| Uwagi | <ul style="list-style-type: none"> • Prąd znamionowy przy nominalnym przekroju i min. liczbie biegunów. • Końcówka tulejkowa bez kołnierza z tworzywa sztucznego według DIN 46228/1 • Końcówka tulejkowa z kołnierzem z tworzywa sztucznego według DIN 46228/4 • Symbol P na rysunkach oznacza raster • Dane pomiarowe odnoszą się do danego elementu Odcinki powietrzne i pełzające do innych elementów należy kształtować odpowiednio do obowiązujących w danym przypadku norm użytkowych. • Długoterminowe składowanie produktu przy średniej temperaturze 50°C i maksymalnej wilgotności 70%, 36 miesięcy |

Dopuszczenia

Dopuszczenia



| | |
|------------------------|------------|
| ROHS | Zgodny |
| UL File Number Search | Witryna UL |
| Nr certyfikatu (cURus) | E60693 |

Pobieranie

| | |
|--|--|
| Dopuszczenie/Certyfikat/Deklaracja zgodności | Declaration of the Manufacturer |
| Dane projektowe | CAD data – STEP |
| Katalogi | Catalogues in PDF-format |
| Broszury | FL DRIVES EN FL ANALO.SIGN.CONV. EN MB DEVICE MANUF. EN FL DRIVES DE FL BUILDING SAFETY EN FL APPL LED LIGHTING EN FL INDUSTR.CONTROLS EN FL MACHINE SAFETY EN FL HEATING ELECTR EN FL APPL INVERTER EN FL BASE STATION EN FL ELEVATOR EN FL POWER SUPPLY EN FL 72H SAMPLE SER EN PO OMNIMATE EN PO OMNIMATE EN |

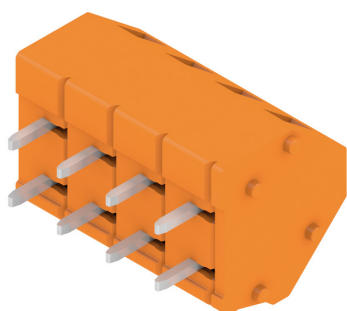
LMZF 5/4/135 3.50R

Weidmüller Interface GmbH & Co. KG
Klingenbergstraße 26
D-32758 Detmold
Germany

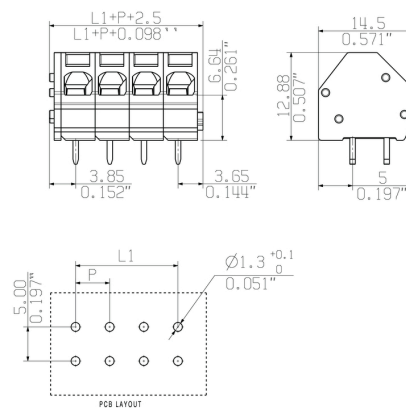
www.weidmueller.com

Rysunki

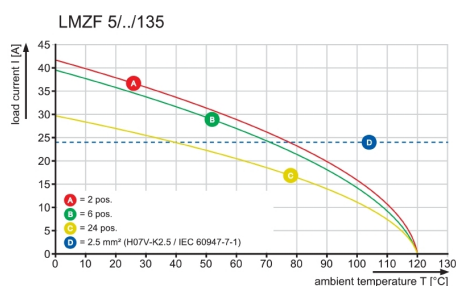
Zdjęcie produktu



Rysunek wymiarowany



Wykres



Recommended wave soldering profiles

Weidmüller Interface GmbH & Co. KG
Klingenbergstraße 16
D-32758 Detmold
Germany
Fon: +49 5231 14-0
Fax: +49 5231 14-292083
www.weidmueller.com

Single Wave:



Double Wave:



Wave soldering profiles

Wired connection elements should be processed in accordance with the DIN EN 61760-1 standard. We have included two recommendations for practical wave soldering profiles, with which Weidmüller PCB terminals and connectors are qualified.

When choosing a suitable profile for your application, the following factors also need to be considered:

- PCB thickness
- Proportion of Cu in the layers
- Single/double-sided assembly
- Product range
- Heating and cooling rates

The single and double wave profiles each indicate the recommended operating range, including the maximum soldering temperature of 260°C. In practice, the maximum soldering temperature is quite often well below the above maximum profile.

We reserve the right to make technical changes.