

## BLT 5.08HC/20/180LR SN BK BX

Weidmüller Interface GmbH &amp; Co. KG

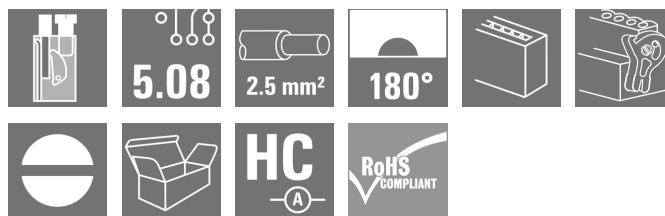
Klingenbergstraße 26

D-32758 Detmold

Germany

www.weidmueller.com

## Zdjęcie produktu



Wtyki żeńskie z systemem złącz śrubowych TOP do podłączania przewodów z prostym kierunkiem odejścia oraz mechanizmem dźwigni zwalniającej. Złącza żeńskie mają miejsce na umieszczanie etykiet i mogą być kodowane. HC = High Current (przystosowane do prądów o dużych natężeniach).

## Ogólne dane zamówieniowe

|                    |   |
|--------------------|---|
| Wersja             | Złącze wtykowe do druku, wtyk żeński, 5.08 mm, Liczba biegunów: 20, 180°, Przyłącze TOP, Zakres zaciskania, maks. : 2.5 mm², skrzynia |
| Nr zam.            | <a href="#">1894330000</a>  |
| Typ                | BLT 5.08HC/20/180LR SN BK BX  |
| GTIN (EAN)         | 4032248508655   |
| Ilość              | 12 Szt.   |
| parametry produktu | IEC: 400 V / 27 A / 0.2 - 2.5 mm²<br>UL: 300 V / 17 A / AWG 26 - AWG 14   |
| opakowanie         | skrzynia  |

Data sporządzenia 1 sierpnia 2024 08:58:31 CEST

Aktualizacja katalogu 13.07.2024 / Zmiany techniczne zastrzeżone

## BLT 5.08HC/20/180LR SN BK BX

Weidmüller Interface GmbH &amp; Co. KG

Klingenbergstraße 26

D-32758 Detmold

Germany

www.weidmueller.com

## Dane techniczne

## Wymiary i masa

|            |           |                  |            |
|------------|-----------|------------------|------------|
| Głębokość  | 31,8 mm   | Głębokość (cale) | 1,252 inch |
| Wysokość   | 15,1 mm   | Wysokość (cale)  | 0,594 inch |
| Szerokość  | 111,42 mm | Szerokość (cale) | 4,387 inch |
| Masa netto | 57,287 g  |                  |            |

## Parametry systemu

|   |   |                    |                             |
|---|---|--------------------|-----------------------------|
| Rodzina produktów                               | OMNIMATE Signal - seria BL/SL 5.08                      |                    |                             |
| Rodzaj przyłącza                                | Przyłącze pola  |                    |                             |
| Metoda wykonywania złącz                        | Przyłącze TOP   |                    |                             |
| Raster w mm (P)                                 | 5,08 mm   |                    |                             |
| Raster w calach (P)                             | 0,2 "   |                    |                             |
| Kierunek odejścia przewodu                      | 180°  |                    |                             |
| Liczba biegunów                                 | 20  |                    |                             |
| L1 in mm  | 96,52 mm  |                    |                             |
| L1 w calach                                     | 3,8 "   |                    |                             |
| Liczba rzędów                                   | 1   |                    |                             |
| liczba rzędów z biegunami                       | 1   |                    |                             |
| Przekrój pomiarowy                              | 2,5 mm <sup>2</sup>                                     |                    |                             |
| zabezpieczenie przed dotykiem wg DIN VDE 57 106 | zabezpieczony przed dotknięciem palcami                 |                    |                             |
| zabezpieczenie przed dotykiem wg DIN VDE 0470   | IP 20 w stanie wetkniętym/ IP 10 w stanie niewetkniętym |                    |                             |
| Stopień ochrony                                 | IP20  |                    |                             |
| Rezystancja skrośna                             | ≤5 mΩ   |                    |                             |
| element kodowany                                | Tak   |                    |                             |
| Długość odizolowania                            | 13 mm   |                    |                             |
| śruba dociskowa                                 | M 2,5   |                    |                             |
| końcówka wkrętaka                               | 0,6 x 3,5   |                    |                             |
| końcówka wkrętaka norma                         | DIN 5264  |                    |                             |
| Cykle wpinania                                  | 25  |                    |                             |
| Siła wtykania/biegun, maks.                     | 8 N   |                    |                             |
| Siła ciągnięcia / biegun, maks.                 | 7 N   |                    |                             |
| Moment dokręcający                              | Typ momentu obrotowego                                  | Przyłącze przewodu |                             |
|   | Informacja o użyciu                                     | Moment dokręcający | min. 0,4 Nm<br>maks. 0,5 Nm |

## Dane materiałowe

|                                       |                                |                                 |          |
|---------------------------------------|--------------------------------|---------------------------------|----------|
| Materiał izolacyjny                   | PBT                            | Barwny                          | czarny   |
| Tabela kolorów (podobny)              | RAL 9011                       | grupa materiałów izolacyjnych   | IIIa     |
| Porównywalny wskaźnik śledzenia (CTI) | ≥ 200                          | Klasa palności wg UL 94         | V-0      |
| Materiał styków                       | Stop Cu                        | Powierzchnia styku              | cynowana |
| Struktura warstwowa wtyku             | 4...8 μm Sn cynowane na gorąco | Temperatura magazynowania, min. | -40 °C   |
| Temperatura magazynowania, max.       | 70 °C                          | Temperatura pracy, min.         | -50 °C   |
| Temperatura pracy, max.               | 100 °C                         | Zakres temperatur montaż, min.  | -25 °C   |
| Zakres temperatur montaż, max.        | 100 °C                         |                                 |          |

## Przewody pasujące do złącza

|                                       |                      |
|---------------------------------------|----------------------|
| Zakres zaciskania, min.               | 0,13 mm <sup>2</sup> |
| Zakres zaciskania, maks.              | 2,5 mm <sup>2</sup>  |
| przekrój przyłącza przewodu AWG, min. | AWG 28               |

## BLT 5.08HC/20/180LR SN BK BX

Weidmüller Interface GmbH &amp; Co. KG

Klingenbergstraße 26

D-32758 Detmold

Germany

www.weidmueller.com

## Dane techniczne

przekrój przyłączeniowy przewodu AWG, AWG 14 maks.

jednodrutowe, min. H05(07) V-U 0,2 mm<sup>2</sup>jednodrutowe, maks. H05(07) V-U 2,5 mm<sup>2</sup>cienkodrutowe, min. H05(07) V-K 0,2 mm<sup>2</sup>cienkodrutowe, maks. H05(07) V-K 2,5 mm<sup>2</sup>z AEH z kołnierzem DIN 46 228/4, min. 0,2 mm<sup>2</sup>z AEH z kołnierzem DIN 46 228/4, maks. 1,5 mm<sup>2</sup>z tulejką zaciskową, DIN 46228 pt 1, min. 0,2 mm<sup>2</sup>z końcówką kablową wg DIN 46 228/1, maks. 1,5 mm<sup>2</sup>

Sprawdzian trzpieniowy EN 60999 a x b; ø 2,4 mm x 1,5 mm ; 2,4 mm

Zaciskany przewód

| Przekrój poprzeczny przyłączanego przewodu | Typ                          | cienkodrutowe               |
|--|------------------------------|-----------------------------|
| przewód i końcówka tulejkowa               | znamionowy                   | 0,5 mm <sup>2</sup>         |
|  | Długość zdejmowania izolacji | znamiono- 14 mm wy          |
|  | Zalecana tulejka kablowa     | <a href="#">H0.5/18 OR</a>  |
| Przekrój poprzeczny przyłączanego przewodu | Typ                          | cienkodrutowe               |
| przewód i końcówka tulejkowa               | znamionowy                   | 1 mm <sup>2</sup>           |
|  | Długość zdejmowania izolacji | znamiono- 15 mm wy          |
|  | Zalecana tulejka kablowa     | <a href="#">H1.0/18 GE</a>  |
| Przekrój poprzeczny przyłączanego przewodu | Typ                          | cienkodrutowe               |
| przewód i końcówka tulejkowa               | znamionowy                   | 1,5 mm <sup>2</sup>         |
|  | Długość zdejmowania izolacji | znamiono- 15 mm wy          |
|  | Zalecana tulejka kablowa     | <a href="#">H1.5/18D SW</a> |
|  | Długość zdejmowania izolacji | znamiono- 12 mm wy          |
|  | Zalecana tulejka kablowa     | <a href="#">H1.5/12</a>     |

Tekst referencyjny

Zewnętrzna średnica kołnierza wykonanego z tworzywa sztucznego nie powinna być większa niż podziałka (P). Długość tulejek należy dobrać zależnie od produktu i napięcia znamionowego.

## Dane znamionowe wg IEC

przetestowane zgodnie z normą

IEC 60664-1, IEC 61984

Prąd znamionowy, maks. liczba biegunów (Tu=20°C)

19 A

Prąd znamionowy, maks. liczba biegunów (Tu=40°C)

16 A

napięcie znamionowe przy kat. przepięć/stopniu zanieczyszczenia III/2

320 V

znamionowe napięcie udarowe przy kat. przepięć/stopniu zanieczyszczenia II/2

4 kV

znamionowe napięcie udarowe przy kat. przepięć/stopniu zanieczyszczenia III/3

4 kV

Prąd znamionowy, min. liczba biegunów (Tu=20°C)

27 A

Prąd znamionowy, min. liczba biegunów (Tu=40°C)

24 A

napięcie znamionowe przy kat. przepięć/stopniu zanieczyszczenia II/2

400 V

napięcie znamionowe przy kat. przepięć/stopniu zanieczyszczenia III/3

250 V

znamionowe napięcie udarowe przy kat. przepięć/stopniu zanieczyszczenia III/2

4 kV

odporność na zwarcia

3 x 1s z 100 A

## BLT 5.08HC/20/180LR SN BK BX

Weidmüller Interface GmbH &amp; Co. KG

Klingenbergstraße 26

D-32758 Detmold

Germany

www.weidmueller.com

## Dane techniczne

## Dane znamionowe wg CSA

Napięcie znamionowe (grupa użytkowa B / CSA) 300 V

Prąd znamionowy (grupa użytkowa B / CSA) 15 A

przekrój przyłącza przewodu AWG, min. AWG 26

Napięcie znamionowe (grupa użytkowa D / CSA) 300 V

Prąd znamionowy (grupa użytkowa D / CSA) 15 A

przekrój przyłącza przewodu AWG, maks. AWG 14

## Dane znamionowe wg UL 1059

Instytut (cURus)



Nr certyfikatu (cURus)

E60693

Napięcie znamionowe (grupa użytkowa B / UL 1059) 300 V

Prąd znamionowy (grupa użytkowa B / UL 1059) 17 A

przekrój przyłącza przewodu AWG, min. AWG 26

Napięcie znamionowe (grupa użytkowa D / UL 1059) 300 V

Prąd znamionowy (grupa użytkowa D / UL 1059) 10 A

przekrój przyłącza przewodu AWG, maks. AWG 14

Odniesienie do wartości znamionowych W specyfikacji podano wartości minimalne, szczególnie – patrz certyfikat.

## Opakowanie

|               |          |              |        |
|---------------|----------|--------------|--------|
| opakowanie    | skrzynia | Długość VPE  | 352 mm |
| Szerokość VPE | 139 mm   | Wysokość VPE | 38 mm  |

## Testy typu

|  |          |  |
|--|----------|--|
| Test: wytrzymałość znaczników                            | Standard | DIN EN 61984 rozdział 7.3.2 / 09.02 według wzorca zamieszczonego w DIN EN 60068-2-70 / 07.96 |
|  | Test     | znacznik początku, typ materiału, znacznik daty  |
|  | Ocena    | dostępny   |
|  | Test     | wytrzymałość   |
| Test: nieprawidłowe połączenie (brak możliwości wymiany) | Ocena    | sprawdzony   |
|  | Standard | DIN EN 61984 rozdziały 6.3 i 6.9.1 / 09.02, DIN EN 60512-13-5 / 11.06                        |
|  | Test     | 180° obrócone z elementami kodowymi  |
|  | Ocena    | sprawdzony   |
|  | Test     | kontrola wzrokowa  |
|  | Ocena    | sprawdzony   |

**BLT 5.08HC/20/180LR SN BK BX****Weidmüller Interface GmbH & Co. KG**

Klingenbergstraße 26

D-32758 Detmold

Germany

www.weidmueller.com

**Dane techniczne**

|   |                 |   |                                   |
|---|-----------------|---|-----------------------------------|
| Test: przekrój zaciskowy                                  | Standard        | DIN EN 60999-1 rozdziały 7 i 9.1 / 12.00, DIN EN 60947-1 rozdział 8.2.4.5.1 / 12.02 |                                   |
|   | Typ przewodnika | Typ przewodnika oraz przekrój przewodnika   | pełny 0,08 mm <sup>2</sup>        |
|   |                 | Typ przewodnika oraz przekrój przewodnika   | bez izolacji 0,08 mm <sup>2</sup> |
|   |                 | Typ przewodnika oraz przekrój przewodnika   | pełny 2,5 mm <sup>2</sup>         |
|   |                 | Typ przewodnika oraz przekrój przewodnika   | bez izolacji 2,5 mm <sup>2</sup>  |
|   |                 | Typ przewodnika oraz przekrój przewodnika   | AWG 26/1                          |
|   |                 | Typ przewodnika oraz przekrój przewodnika   | AWG 26/19                         |
|   |                 | Typ przewodnika oraz przekrój przewodnika   | AWG 14/1                          |
|   |                 | Typ przewodnika oraz przekrój przewodnika   | AWG 14/19                         |
|   | Ocena           | sprawdzony  |                                   |
| Test uszkodzenia i przypadkowego poluzowania przewodników | Standard        | DIN EN 60999-1 rozdział 9.4 / 12.00   |                                   |
|   | Wymaganie       | 0,2 kg  |                                   |
|   | Typ przewodnika | Typ przewodnika oraz przekrój przewodnika   | AWG 28/1                          |
|   |                 | Typ przewodnika oraz przekrój przewodnika   | AWG 26/19                         |
|   | Ocena           | sprawdzony  |                                   |
|   | Wymaganie       | 0,3 kg  |                                   |
|   | Typ przewodnika | Typ przewodnika oraz przekrój przewodnika   | pełny 0,5 mm <sup>2</sup>         |
|   |                 | Typ przewodnika oraz przekrój przewodnika   | bez izolacji 0,5 mm <sup>2</sup>  |
|   | Ocena           | sprawdzony  |                                   |
|   | Wymaganie       | 0,7 kg  |                                   |
|   | Typ przewodnika | Typ przewodnika oraz przekrój przewodnika   | pełny 2,5 mm <sup>2</sup>         |
|   |                 | Typ przewodnika oraz przekrój przewodnika   | bez izolacji 2,5 mm <sup>2</sup>  |
|   |                 | Typ przewodnika oraz przekrój przewodnika   | AWG 14/1                          |
|   |                 | Typ przewodnika oraz przekrój przewodnika   | AWG 14/19                         |
|   | Ocena           | sprawdzony  |                                   |

## BLT 5.08HC/20/180LR SN BK BX

Weidmüller Interface GmbH & Co. KG  
Klingenbergstraße 26  
D-32758 Detmold  
Germany

www.weidmueller.com

## Dane techniczne

|                |                 |   |                                  |
|----------------|-----------------|---|----------------------------------|
| Test wciągania | Standard        | DIN EN 60999-1 rozdział 9.5 / 12.00       |                                  |
|                | Wymaganie       | ≥5 N                                      |                                  |
|                | Typ przewodnika | Typ przewodnika oraz przekrój przewodnika | AWG 28/1                         |
|                | Ocena           | sprawdzony                                |                                  |
|                | Wymaganie       | ≥10 N                                     |                                  |
|                | Typ przewodnika | Typ przewodnika oraz przekrój przewodnika | AWG 26/19                        |
|                | Ocena           | sprawdzony                                |                                  |
|                | Wymaganie       | ≥20 N                                     |                                  |
|                | Typ przewodnika | Typ przewodnika oraz przekrój przewodnika | pełny 0,5 mm <sup>2</sup>        |
|                |                 | Typ przewodnika oraz przekrój przewodnika | bez izolacji 0,5 mm <sup>2</sup> |
|                | Ocena           | sprawdzony                                |                                  |
|                | Wymaganie       | ≥40 N                                     |                                  |
|                | Typ przewodnika | Typ przewodnika oraz przekrój przewodnika | AWG 14/1                         |
|                |                 | Typ przewodnika oraz przekrój przewodnika | AWG 14/19                        |
|                | Ocena           | sprawdzony                                |                                  |
|                | Wymaganie       | ≥50 N                                     |                                  |
|                | Typ przewodnika | Typ przewodnika oraz przekrój przewodnika | pełny 2,5 mm <sup>2</sup>        |
|                |                 | Typ przewodnika oraz przekrój przewodnika | bez izolacji 2,5 mm <sup>2</sup> |
|                | Ocena           | sprawdzony                                |                                  |

## Klasyfikacje

|             |             |             |             |
|-------------|-------------|-------------|-------------|
| ETIM 6.0    | EC002638    | ETIM 7.0    | EC002638    |
| ETIM 8.0    | EC002638    | ETIM 9.0    | EC002638    |
| ECLASS 9.0  | 27-44-03-09 | ECLASS 9.1  | 27-44-03-09 |
| ECLASS 10.0 | 27-44-03-09 | ECLASS 11.0 | 27-46-02-02 |
| ECLASS 12.0 | 27-46-02-02 | ECLASS 13.0 | 27-46-02-02 |

## Zgodność produktu z wymogami środowiska naturalnego

|                                   |                        |
|-----------------------------------|------------------------|
| REACH SVHC                        | /                      |
| Status zgodności z dyrektywą RoHS | Zgodne, bez wyłączenia |

## Ważna informacja

|              |   |
|--------------|---|
| Zgodność IPC | Zgodność: produkty są projektowane, wytwarzane oraz dostarczane zgodnie z uznanymi normami międzynarodowymi, właściwości produktów są zgodne z gwarantowanymi w karcie katalogowej lub ich jakość wykonania jest zgodna z wymogami klasy 2 wg IPC-A-610. Na życzenie mogą być ocenione dalsze wymagania dotyczące produktów.  |
| Uwagi        | <ul style="list-style-type: none"><li>• Dodatkowe warianty na specjalne zamówienie</li><li>• Na życzenie złożone powierzchnie zestyków</li><li>• Prąd znamionowy przy nominalnym przekroju i min. liczbie biegunów.</li><li>• Końcówka tulejkowa bez kołnierza z tworzywa sztucznego według DIN 46228/1</li><li>• Końcówka tulejkowa z kołnierzem z tworzywa sztucznego według DIN 46228/4</li><li>• Przy większych przekrojach kabla, do końcówek tulejkowych zalecamy profil zginiotu A praski PZ 6/5.</li><li>• Symbol P na rysunkach oznacza raster</li><li>• Dane pomiarowe odnoszą się do danego elementu Odcinki powietrzne i pełzające do innych elementów należy kształtować odpowiednio do obowiązujących w danym przypadku norm użytkowych.</li><li>• Zgodnie z normą IEC 61984, złącza OMNIMATE są złączami bez zdolności wyłączania (COC). Podczas stosowania zgodnie z przeznaczeniem złącza nie mogą być włączane ani wyłączane pod napięciem ani w obciążeniem</li><li>• Długoterminowe składowanie produktu przy średniej temperaturze 50°C i maksymalnej wilgotności 70%, 36 miesięcy</li></ul> |

Data sporządzenia 1 sierpnia 2024 08:58:31 CEST

Aktualizacja katalogu 13.07.2024 / Zmiany techniczne zastrzeżone

## BLT 5.08HC/20/180LR SN BK BX

Weidmüller Interface GmbH &amp; Co. KG

Klingenbergstraße 26

D-32758 Detmold

Germany

[www.weidmueller.com](http://www.weidmueller.com)

## Dane techniczne

## Dopuszczenia

Dopuszczenia



ROHS Zgodny

UL File Number Search Witryna UL

Nr certyfikatu (cURus) E60693

## Pobieranie

Dopuszczenie/Certyfikat/Deklaracja zgodności [CB Certificate](#)  
[CB Testreport](#)  
[Declaration of the Manufacturer](#)

Dane projektowe [CAD data – STEP](#)Katalogi [Catalogues in PDF-format](#)

Broszury [FL DRIVES EN](#)  
[MB DEVICE MANUF. EN](#)  
[FL DRIVES DE](#)  
[FL BUILDING SAFETY EN](#)  
[FL APPL LED LIGHTING EN](#)  
[FL INDUSTR.CONTROLS EN](#)  
[FL MACHINE SAFETY EN](#)  
[FL HEATING ELECTR EN](#)  
[FL APPL INVERTER EN](#)  
[FL BASE STATION EN](#)  
[FL ELEVATOR EN](#)  
[FL POWER SUPPLY EN](#)  
[FL 72H SAMPLE SER EN](#)  
[PO OMNIMATE EN](#)  
[PO OMNIMATE EN](#)

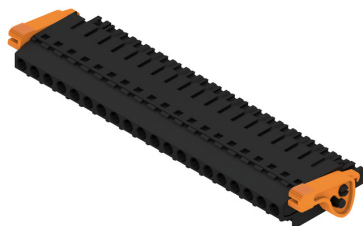
## BLT 5.08HC/20/180LR SN BK BX

**Weidmüller Interface GmbH & Co. KG**  
Klingenbergstraße 26  
D-32758 Detmold  
Germany

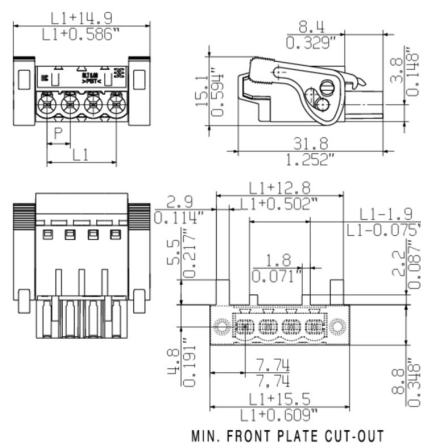
www.weidmueller.com

## Rysunki

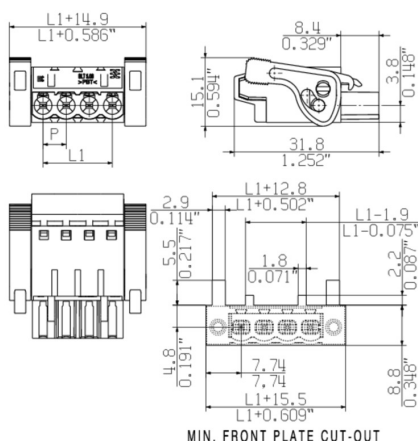
### Zdjęcie produktu



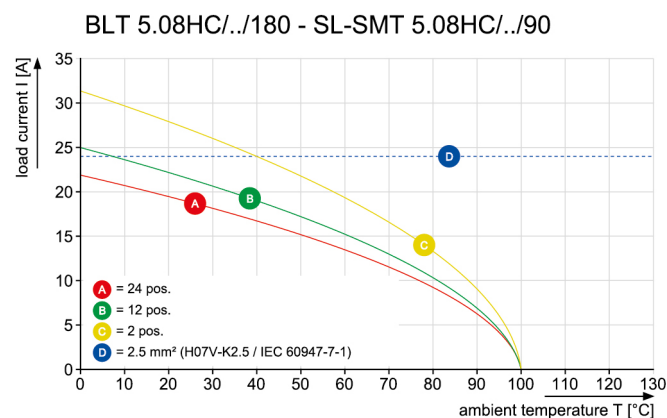
### Rysunek wymiarowany



### Rysunek wymiarowany



### Wykres

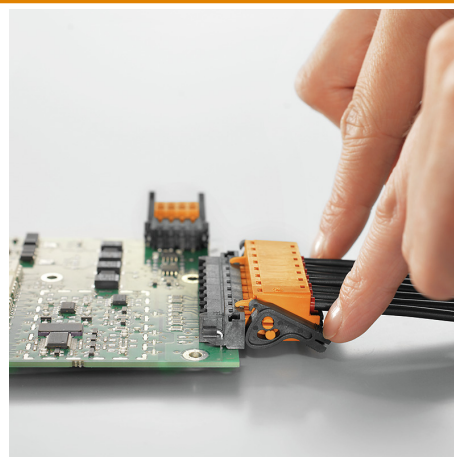


### Zalety produktu



Self-locking  
Immediately on plugging in

### Zalety produktu



Gentle unlocking  
Low mechanical stress



## BLT 5.08HC/20/180LR SN BK BX

Weidmüller Interface GmbH &amp; Co. KG

Klingenbergstraße 26

D-32758 Detmold

Germany

www.weidmueller.com

## Akcesoria

## Elementy kodujące

**Łączysz tylko to, co łączyć trzeba: właściwe złącze na właściwym miejscu.**

Elementy kodujące i zabezpieczenia przed przekręceniem zapewniają jednoznaczne przyporządkowanie złączy w procesie produkcji i podczas obsługi

Elementy kodujące i chroniące przed przekręceniem są wsuwane przed uzbrojeniem lub w czasie konfekcjonowania kabla. Alternatywa oferowana przez Weidmüller: wystarczy przeprowadzić indywidualną konfigurację w internetowym konfiguratorze wariantów i otrzyma się kodowany element.

Błędne wyposażenie na płycie drukowanej oraz błędne wtykanie złączy staje się już niemożliwe.

Zaletą: nie trzeba szukać błędów podczas produkcji a użytkownikowi nie grożą błędy podczas montażu.

## Ogólne dane zamówieniowe

| Typ        | BLZ/SL KO BK BX            | Wersja   | parametry produktu | opakowanie |
|------------|----------------------------|--|--------------------|------------|
| Nr zam.    | <a href="#">1545710000</a> | Złącze wtykowe do druku, Akcesoria, Element kodujący, czarny, Liczba |                    | skrzynia   |
| GTIN (EAN) | 4008190087142              | biegunów: 1  |                    |            |
| Ilość      | 50 Szt.                    |  |                    |            |
| Typ        | BLZ/SL KO OR BX            | Wersja   | parametry produktu | opakowanie |
| Nr zam.    | <a href="#">1573010000</a> | Złącze wtykowe do druku, Akcesoria, Element kodujący,                |                    | skrzynia   |
| GTIN (EAN) | 4008190048396              | pomarańczowy, Liczba biegunów: 1                                     |                    |            |
| Ilość      | 100 Szt.                   |  |                    |            |

## zabezpieczenia przed naprężeniami

**Do częstej zmiany obciążenia: "sprzęg przyczepowy" do łączników wtykowych.**

Zabezpieczenie przed przeciążeniem potrafi więcej niż odciążanie przewodów:

Proste zatrzaśnięcie na wtyku i

- łączenie przewodów w wiązki
- prowadzenie kabli
- pomoc przy wtykaniu i wyciąganiu przewodów

Bez uszkodzeń złączy, przejrzyste, czyste okablowanie i prosta manipulacja.

Zalety dla użytkownika: większa dostępność urządzeń dzięki połączeniom odpornym na stałe obciążenia w surowym środowisku przemysłowym i wygodniejsza obsługa.

## Ogólne dane zamówieniowe

| Typ        | BLAT ZE04 OR BX            | Wersja   | parametry produktu | opakowanie |
|------------|----------------------------|--|--------------------|------------|
| Nr zam.    | <a href="#">1577980000</a> | Złącze wtykowe do druku, Akcesoria, Zabezpieczenie przed |                    | skrzynia   |
| GTIN (EAN) | 4008190078249              | naprężeniami, pomarańczowy, Liczba biegunów: 4           |                    |            |
| Ilość      | 50 Szt.                    |  |                    |            |

**BLT 5.08HC/20/180LR SN BK BX****Weidmüller Interface GmbH & Co. KG**

Klingenbergstraße 26

D-32758 Detmold

Germany

[www.weidmueller.com](http://www.weidmueller.com)**Akcesoria**

| Typ        | BLAT ZE08 OR BX            | Wersja   | parametry produktu | opakowanie |
|------------|----------------------------|--|--------------------|------------|
| Nr zam.    | <a href="#">1578010000</a> | Złącze wtykowe do druku, Akcesoria, Zabezpieczenie przed |                    | skrzynia   |
| GTIN (EAN) | 4008190003753              | naprężeniami, pomarańczowy, Liczba biegunów: 8           |                    |            |
| Ilość      | 50 Szt.                    |  |                    |            |

WEITERGABE SOWIE Vervielfältigung dieses Dokuments, Verwertung und Mitteilung seines Inhalts sind verboten, soweit nicht ausdrücklich gestattet.  
Zu widerhandlungen verpflichten zu Schadenersatz. Alle Rechte für den Fall der Patent-, Gebrauchsmuster- oder Geschmacksuntertragung vorbehalten.  
THE REPRODUCTION, DISTRIBUTION AND UTILIZATION OF THIS DOCUMENT AS WELL AS THE COMMUNICATION OF ITS CONTENTS TO OTHERS WITHOUT EXPLICIT AUTHORIZATION IS PROHIBITED.  
OFFENDERS WILL BE HELD LIABLE FOR THE PAYMENT OF DAMAGES. WEIDMÜLLER EXCLUSIVELY RESERVES THE RIGHT TO FILE FOR PATENTS, UTILITY MODELS OR DESIGNS.

© WEIDMÜLLER INTERFACE GmbH & Co.KG

MASS E OHNE TOLERANZ SIND KEINE PRUEFFMASSE  
DIMS. WITHOUT TOLERANCE ARE NOT CONTROL DIMS.

DIE DEUTSCHE VERSION IST VERBINDLICH  
THE GERMAN VERSION IS BINDING



|    |        |       |
|----|--------|-------|
| 24 | 106.84 | 4.600 |
| 23 | 111.76 | 4.400 |
| 22 | 106.68 | 4.200 |
| 21 | 101.60 | 4.000 |
| 20 | 96.52  | 3.800 |
| 19 | 91.44  | 3.600 |
| 18 | 86.36  | 3.400 |
| 17 | 81.28  | 3.200 |
| 16 | 76.20  | 3.000 |
| 15 | 71.12  | 2.800 |
| 14 | 66.04  | 2.600 |
| 13 | 60.96  | 2.400 |
| 12 | 55.88  | 2.200 |
| 11 | 50.80  | 2.000 |
| 10 | 45.72  | 1.800 |
| 9  | 40.64  | 1.600 |
| 8  | 35.56  | 1.400 |
| 7  | 30.48  | 1.200 |
| 6  | 25.40  | 1.000 |
| 5  | 20.32  | 0.800 |
| 4  | 15.24  | 0.600 |
| 3  | 10.16  | 0.400 |
| 2  | 5.08   | 0.200 |

P=PITCH

P = 5.08 RASTER/PITCH

SHOWN: BLT 5.08HC/04/180LR AND BLT 5.08HC/04/180LH

n = POLZAHL/NO OF POLES

|   |                  |            |              |
|---|------------------|------------|--------------|
| n | POLZAHL<br>POLES | L1<br>[mm] | L1<br>[inch] |
|---|------------------|------------|--------------|

For the mounting of PCBs, it should be noted that the rated data given in the catalogue relates only to the connection elements. The necessary creepage and clearance paths must be observed in connection with the respective applicant in accordance to VDE 0110. The current-carrying capacity and pitch tolerance is to be determined according to DIN IEC 326 part 3 very fine.

Weidmüller connectors are tested to the DIN VDE 0627 standard, and are valid for its field of application. Provided that the components are used to the intended purpose, all requirements with respect to the occurring of electrical, mechanical, thermic and corrosive stress will be satisfied.

|               |                                      |            |              |  |
|---------------|--------------------------------------|------------|--------------|--|
|               | 78309/4<br>01.04.15 HERTEL_S 01      |            | CAT.NO.: .   |  |
|               | GENERAL TOLERANCE:<br>DIN ISO 2768-m |            | MODIFICATION |  |
|               | DRAWN                                | 10.07.2003 | NAME         | BLT 5.08HC/.. /180...<br>BUCHSENLEISTE<br>SOCKET BLOCK |
|               | RESPONSIBLE                          |            | HERTEL_S     |  |
| SCALE: 2/1    | CHECKED                              | 01.04.2015 | HELIS_MA     |  |
| SUPERSEDES: . | APPROVED                             |            | LANG_T       | PRODUCT FILE: BLT 5.08                                 |

C 36024 14

DRAWING NO. SHEET 02 OF 02 SHEETS

ISSUE NO.

7143