

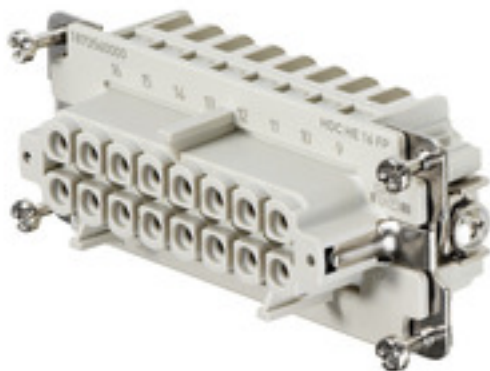
**HDC HE 16 FP****Weidmüller Interface GmbH & Co. KG**

Klingenbergstraße 26

D-32758 Detmold

Germany

www.weidmueller.com



Technologia przyłączeniowa Push-In jest techniką wtyku bezpośredniego. Przygotowany przewód może być umieszczony w płaszczyźnie przyłączeniowej bez dodatkowych środków pomocniczych.

Liczba biegunów: **16**

Prąd pomiarowy: **16 A**

Napięcie pomiarowe: **500 V**

Napięcie znamionowe według UL/CSA: **600 V AC/DC**

Technologia PUSH IN

**Ogólne dane zamówieniowe**

|            |   |
|------------|---|
| Wykonanie  | wkład HDC, złącze żeńskie, 500 V, 16 A, Liczba biegunów: 16, PUSH IN, Wielkość konstrukcyjna: 6 |
| Nr zam.    | <a href="#">1873560000</a>  |
| Typ        | HDC HE 16 FP  |
| GTIN (EAN) | 4032248458172   |
| Ilość      | 1 Szt.  |

## HDC HE 16 FP

Weidmüller Interface GmbH &amp; Co. KG

Klingenbergstraße 26

D-32758 Detmold

Germany

www.weidmueller.com

## Dane techniczne

## Wymiary i ciężary

|            |         |                  |            |
|------------|---------|------------------|------------|
| Głębokość  | 84,5 mm | Głębokość (cale) | 3,327 inch |
| Wysokość   | 33,8 mm | Wysokość (cale)  | 1,331 inch |
| Szerokość  | 34 mm   | Szerokość (cale) | 1,339 inch |
| Masa netto | 84 g    |                  |            |

## Temperatury

|                       |                   |
|-----------------------|-------------------|
| Temperatura graniczna | -40 °C ... 125 °C |
|-----------------------|-------------------|

## Dane ogólne

|  |  |   |                      |
|--|--|---|----------------------|
| BG   | 6  | Barwny                                    | beżowy               |
| Klasa palności wg UL 94                            | V-0  | Liczba biegunów                           | 16                   |
| Materiał izolacyjny                                | PC ze wzmocnieniem włóknem szklanym (listowanie UL i kwalifikacja pasma) | Napięcie pomiarowe (DIN EN 61984)         | 500 V                |
| Napięcie pomiarowe według UL/CSA                   | 600 V AC/DC  | Powierzchnia                              | srebro chromianowane |
| Produkt o niskiej dymotwórczości wg DIN EN 45545-2 | Tak  | Prąd pomiarowy (DIN EN 61984)             | 16 A                 |
| Rezystancja skrośna                                | ≤2 mΩ  | Rodzaj przyłącza                          | PUSH IN              |
| Stopień zanieczyszczenia                           | 3  | Typ                                       | złącze żeńskie       |
| Typoszereg   | HE   | Udarowe napięcie pomiarowe (DIN EN 61984) | 6 kV                 |
| Wielkość konstrukcyjna                             | 6  | Wytrzymałość izolacji                     | 10 <sup>10</sup> Ω   |
| bez halogenu                                       | true   | cykle wtykania Ag                         | ≥ 500                |
| grupa materiałów izolacyjnych                      | IIIa   | tworzywo                                  | stop miedzi          |

## wymiary

|                  |         |                |         |
|------------------|---------|----------------|---------|
| Szerokość        | 34 mm   | długość cokołu | 84,5 mm |
| wysokość gniazda | 33,8 mm |                |         |

## Dane przyłączeniowe PE

|                                    |                |                                    |                   |
|------------------------------------|----------------|------------------------------------|-------------------|
| Długość odizolowania, przyłącze PE | 10 mm          | Przekrój pomiarowy                 | 4 mm <sup>2</sup> |
| Rodzaj przyłącza PE                | złącze śrubowe | moment dokręcający maks. złącze PE | 1,5 Nm            |
| moment dokręcający min. złącze PE  | 1,2 Nm         | przekrój przewodu AWG (PE), maks.  | AWG 12            |
| przekrój przewodu AWG (PE), min.   | AWG 20         | rozmiar końcówki rowek (złącze PE) | SD 0,8 x 4,0      |
| Śruba mocująca                     | M 4            |                                    |                   |

## HDC HE 16 FP

Weidmüller Interface GmbH &amp; Co. KG

Klingenbergstraße 26

D-32758 Detmold

Germany

www.weidmueller.com

## Dane techniczne

## wersja

|  |                      |   |                     |
|--|----------------------|---|---------------------|
| BG   | 6                    | Długość usunięcia izolacji przyłącza pomiarowego  | 10 mm               |
| Powierzchnia   | srebro chromianowane | Przekrój przyłącza przewodu, cienki przewód wielodrutowy z tulejkami kablowymi DIN 46228/1, maks. | 2,5 mm <sup>2</sup> |
| Przekrój przyłącza przewodu, cienki przewód wielodrutowy z tulejkami kablowymi DIN 46228/1, min. | 0,5 mm <sup>2</sup>  | Przekrój przyłącza przewodu, cienki przewód wielodrutowy z tulejkami kablowymi DIN 46228/4, maks. | 1,5 mm <sup>2</sup> |
| Przekrój przyłącza przewodu, cienki przewód wielodrutowy, min.                                   | 0,5 mm <sup>2</sup>  | Przekrój przyłącza przewodu, jednodrutowy, max.   | 2,5 mm <sup>2</sup> |
| Przekrój przyłącza przewodu, jednodrutowy, min.  | 0,5 mm <sup>2</sup>  | Przekrój przyłącza przewodu, maks.  | 2,5 mm <sup>2</sup> |
| Przekrój przyłącza przewodu, min.  | 0,5 mm <sup>2</sup>  | Przekrój przyłącza przewodu, z cienkiego drutu, maks.   | 2,5 mm <sup>2</sup> |
| Rezystancja skrośna  | ≤2 mΩ                | Rodzaj przyłącza  | PUSH IN             |
| Wielkość konstrukcyjna   | 6                    | rozmiar końcówki rowek (złącze śrubowe)   | SD 0,5 x 3,0        |
| tworzywo   | stop miedzi          |   |                     |

## Klasyfikacje

|             |             |             |             |
|-------------|-------------|-------------|-------------|
| ETIM 6.0    | EC000438    | ETIM 7.0    | EC000438    |
| ETIM 8.0    | EC000438    | ETIM 9.0    | EC000438    |
| ECLASS 9.0  | 27-44-02-05 | ECLASS 9.1  | 27-44-02-05 |
| ECLASS 10.0 | 27-44-02-05 | ECLASS 11.0 | 27-44-02-05 |
| ECLASS 12.0 | 27-44-02-05 | ECLASS 13.0 | 27-44-02-05 |

|                     |                      |
|---------------------|----------------------|
| Substancja          | Aceton               |
| Odporność chemiczna | Odporny              |
| Substancja          | Amoniak, wodnisty    |
| Odporność chemiczna | Warunkowo odporny    |
| Substancja          | Benzyna              |
| Odporność chemiczna | Odporny              |
| Substancja          | Benzen               |
| Odporność chemiczna | Odporny              |
| Substancja          | Olej napędowy        |
| Odporność chemiczna | Warunkowo odporny    |
| Substancja          | Kwas octowy, stężony |
| Odporność chemiczna | Odporny              |
| Substancja          | Wodorotlenek potasu  |
| Odporność chemiczna | Warunkowo odporny    |
| Substancja          | Metanol              |
| Odporność chemiczna | Warunkowo odporny    |
| Substancja          | Olej silnikowy       |
| Odporność chemiczna | Warunkowo odporny    |
| Substancja          | Ług rozcieńczony     |
| Odporność chemiczna | Odporny              |

## HDC HE 16 FP

Weidmüller Interface GmbH &amp; Co. KG

Klingenbergstraße 26

D-32758 Detmold

Germany

www.weidmueller.com

## Dane techniczne

|                     |                          |
|---------------------|--------------------------|
| Substancja          | Wodorofluorowęglowodory  |
| Odporność chemiczna | Warunkowo odporny        |
| Substancja          | Zastosowanie na zewnątrz |
| Odporność chemiczna | Warunkowo odporny        |

## Zgodność produktu z wymogami środowiska naturalnego

|                     |   |
|---------------------|---|
| REACH SVHC          | Lead 7439-92-1 Potassium perfluorobutane sulfonate 29420-49-3   |
| SCIP                | b67daa31-7dca-434d-8290-da7fb52f83a2  |
| Odporność chemiczna | de.myview.objectmodel.impl.BlockImpl@289b00c1 de.myview.objectmodel.impl.BlockImpl@37f307d9<br>de.myview.objectmodel.impl.BlockImpl@590407fd de.myview.objectmodel.impl.BlockImpl@6302df6c<br>de.myview.objectmodel.impl.BlockImpl@136f56c5 de.myview.objectmodel.impl.BlockImpl@3c0d56be<br>de.myview.objectmodel.impl.BlockImpl@45cf952d de.myview.objectmodel.impl.BlockImpl@30c3db47<br>de.myview.objectmodel.impl.BlockImpl@59736ae4 de.myview.objectmodel.impl.BlockImpl@f1d6fd2<br>de.myview.objectmodel.impl.BlockImpl@3642f5e1 de.myview.objectmodel.impl.BlockImpl@18f5098d |

## Dopuszczenia

Dopuszczenia



|                        |            |
|------------------------|------------|
| ROHS                   | Zgodny     |
| UL File Number Search  | Witryna UL |
| Nr certyfikatu (cURus) | E310075    |

## Pobieranie

|                         |  |
|-------------------------|--|
| Dane projektowe         | <a href="#">CAD data – STEP</a>  |
| Dane projektowe         | <a href="#">Zuken E3.S</a>   |
| Dokumentacja techniczna | <a href="#">1873560000 HDC HE 16 FP STP Blatt_1.pdf</a>                |
| Katalogi                | <a href="#">Catalogues in PDF-format</a>                               |
| Broszury                | <a href="#">FL FIELDWIRING EN</a><br><a href="#">FL FIELDWIRING EN</a> |

## HDC HE 16 FP

**Weidmüller Interface GmbH & Co. KG**

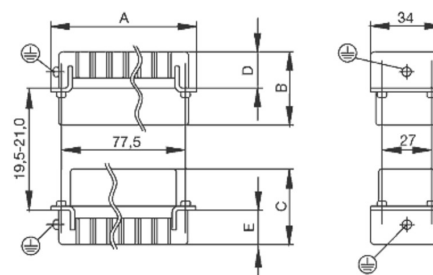
Klingenbergstraße 26

D-32758 Detmold

Germany

[www.weidmueller.com](http://www.weidmueller.com)

## Rysunki



## HDC HE 16 FP

Weidmüller Interface GmbH &amp; Co. KG

Klingenbergstraße 26

D-32758 Detmold

Germany

www.weidmueller.com

## Akcesoria

## Wkrętaki z końcówką płaską



Wkrętak do śrub rowkowych z izolacją VDE, SDI DIN 7437, ISO 2380/2, napęd zgodny z DIN 5264, ISO 2380/1, rękojeść SoftFinish

## Ogólne dane zamówieniowe

|            |                            |                  |
|------------|----------------------------|------------------|
| Typ        | SDIS 0.6X3.5X100           | Wykonanie        |
| Nr zam.    | <a href="#">9008390000</a> | Wkrętak, Wkrętak |
| GTIN (EAN) | 4032248056354              |                  |
| Ilość      | 1 Szt.                     |                  |
| Typ        | SDIS 0.8X4.0X100           | Wykonanie        |
| Nr zam.    | <a href="#">9008400000</a> | Wkrętak, Wkrętak |
| GTIN (EAN) | 4032248056361              |                  |
| Ilość      | 1 Szt.                     |                  |
| Typ        | SDIS 0.4X2.5X75            | Wykonanie        |
| Nr zam.    | <a href="#">9008370000</a> | Wkrętak, Wkrętak |
| GTIN (EAN) | 4032248056330              |                  |
| Ilość      | 1 Szt.                     |                  |

## Wkrętaki z końcówką krzyżową, typu Phillips



Wkrętak do śrub z rowkiem krzyżowym z izolacją VDE, Typ Phillips, SDIK PH DIN 7438, ISO 8764/2-PH, uchwyt zgodny z ISO 8764-PH, rękojeść SoftFinish

## Ogólne dane zamówieniowe

|            |                            |                  |
|------------|----------------------------|------------------|
| Typ        | SDIK PH1                   | Wykonanie        |
| Nr zam.    | <a href="#">9008570000</a> | Wkrętak, Wkrętak |
| GTIN (EAN) | 4032248056569              |                  |
| Ilość      | 1 Szt.                     |                  |

## HDC HE 16 FP

Weidmüller Interface GmbH &amp; Co. KG

Klingenbergstraße 26

D-32758 Detmold

Germany

www.weidmueller.com

## Akcesoria

## Wkrętaki z końcówką krzyżową, typu Phillips



Wkrętak do śrub z rowkiem krzyżowym, Typ Phillips, SDK PH DIN 5262, ISO 8764/2-PH, uchwyt zgodny z ISO 8764-PH, końcówka Chrom Top, rękojeść SoftFinish

## Ogólne dane zamówieniowe

|            |                            |                  |
|------------|----------------------------|------------------|
| Typ        | SDK PH1                    | Wykonanie        |
| Nr zam.    | <a href="#">9008480000</a> | Wkrętak, Wkrętak |
| GTIN (EAN) | 4032248056477              |                  |
| Ilość      | 1 Szt.                     |                  |

## DSTV



Do naszych wkładów oferujemy różnorodne akcesoria. Wśród nich między innymi systemy kodowania do wkładów.

## Ogólne dane zamówieniowe

|            |                            |   |
|------------|----------------------------|---|
| Typ        | DSTV COST4                 | Wykonanie                                       |
| Nr zam.    | <a href="#">1471300000</a> | Złącza przemysłowe, Akcesoria, System kodowania |
| GTIN (EAN) | 4008190017354              |   |
| Ilość      | 100 Szt.                   |   |
| Typ        | DSTV COBU5                 | Wykonanie                                       |
| Nr zam.    | <a href="#">1471500000</a> | Złącza przemysłowe, Akcesoria, Element kodujący |
| GTIN (EAN) | 4008190178543              |   |
| Ilość      | 100 Szt.                   |   |

## HDC HE 16 FP

Weidmüller Interface GmbH &amp; Co. KG

Klingenbergstraße 26

D-32758 Detmold

Germany

www.weidmueller.com

## Akcesoria

## Wkręta z końcówką płaską



Wkrętak do śrub rowkowych z końcówką okrągłą, SD  
DIN 5265, ISO 2380/2, uchwyt zgodny z DIN 5264, ISO  
2380/1, końcówka Chrom Top, rękojeść SoftFinish

## Ogólne dane zamówieniowe

|            |                            |                  |
|------------|----------------------------|------------------|
| Typ        | SDS 0.8X4.0X100            | Wykonanie        |
| Nr zam.    | <a href="#">9008340000</a> | Wkrętak, Wkrętak |
| GTIN (EAN) | 4032248056293              |                  |
| Ilość      | 1 Szt.                     |                  |
| Typ        | SDS 0.6X3.5X100            | Wykonanie        |
| Nr zam.    | <a href="#">9008330000</a> | Wkrętak, Wkrętak |
| GTIN (EAN) | 4032248056286              |                  |
| Ilość      | 1 Szt.                     |                  |
| Typ        | SDS 0.4X2.5X75             | Wykonanie        |
| Nr zam.    | <a href="#">9009030000</a> | Wkrętak, Wkrętak |
| GTIN (EAN) | 4032248266944              |                  |
| Ilość      | 1 Szt.                     |                  |



# Tightening torques and screwing tools

| Screw size         | Connector type                          | Dia. tightening torque in Nm  | Recommended blade inserts and AF size for hexagon socket |
|--------------------|---|---|--|
| <b>M 2.5</b>       | <b>Signal contacts</b>                  |   |  |
|                    | S 6/6                                   | 0.5 - 0.55  | SD 0.6 x 3.5 mm or PZ0                                   |
|                    | S 6/12                                  | 0.5 - 0.55  | SD 0.6 x 3.5 mm or PZ0                                   |
| <b>M 2.9 x 0.5</b> | <b>Fastening screws</b>                 |   |  |
|                    | HQ 4/2                                  | 0.8 (plastic) / 1.1 (metal)   | SD 0.6 x 3.5 mm or PH0                                   |
|                    | HQ 8                                    | 0.8 (plastic) / 1.1 (metal)   | SD 0.6 x 3.5 mm or PH0                                   |
|                    | HQ 17                                   | 0.8 (plastic) / 1.1 (metal)   | SD 0.6 x 3.5 mm or PH0                                   |
| <b>M 3</b>         | <b>Contact screws</b>                   |   |  |
|                    | HA 3                                    | 0.5 - 0.55  | SD 0.5 x 3.0 mm  |
|                    | HA 4                                    | 0.5 - 0.55  | SD 0.5 x 3.0 mm  |
|                    | HA 10 bis HA 48                         | 0.5 - 0.55  | SD 0.6 x 3.5 mm or PH0                                   |
|                    | HE                                      | 0.5 - 0.55  | SD 0.6 x 3.5 mm or PZ0                                   |
|                    | HVE                                     | 0.5 - 0.55  | SD 0.6 x 3.5 mm or PZ0                                   |
|                    | <b>Signal contacts:</b>                 |   |  |
|                    | S 4/2                                   | 0.5 - 0.55  | SD 0.6 x 3.5 mm or PZ0                                   |
|                    | S 4/8                                   | 0.5 - 0.55  | SD 0.6 x 3.5 mm or PZ0                                   |
|                    | <b>PE connection via female contact</b> |   |  |
|                    | S 4                                     | 0.5 - 0.8   | SD 0.6 x 3.5 mm  |
|                    | ConCept modular frame, metal            | 0.5 - 0.55  | SD 0.6 x 3.5 mm  |
|                    | <b>PE terminal</b>                      |   |  |
|                    | HQ 5                                    | 0.5 - 0.55  | SD 0.6 x 3.5 or 0.8 x 4 mm                               |
|                    | HQ 7                                    | 0.5 - 0.55  | SD 0.6 x 3.5 or 0.8 x 4 mm                               |
|                    | <b>Fastening screws</b>                 | 0.5 - 0.55  | SD 0.6 x 3.5 mm or PZ0                                   |
|                    | <b>Guide pin</b>                        | 0.5 - 0.55  | SD 0.6 x 3.5 mm or PZ0                                   |
|                    | <b>Guide bush</b>                       | 0.5 - 0.55  | SD 0.6 x 3.5 mm or PZ0                                   |
|                    | <b>Coding pins</b>                      | 0.5 - 0.55  | SD 0.6 x 3.5 mm or PZ0                                   |
| <b>M 4</b>         | <b>Contact screws</b>                   |   |  |
|                    | HSB                                     | 1.2 - 1.5   | SD 0.6 x 3.5 or 0.8 x 4 mm or PZ1                        |
|                    | <b>PE connection via male contact</b>   |   |  |
|                    | S 4                                     | 0.5 - 0.8   | SD 0.6 x 3.5 mm  |
|                    | ConCept modular frame, metal            | 1.2 - 1.5   | SD 0.6 x 3.5 mm  |
|                    | <b>PE terminal</b>                      |   |  |
|                    | HA                                      | 1.2 - 1.5   | SD 0.6 x 3.5 or 0.8 x 4 mm or PH1                        |
|                    | HE                                      | 1.2 - 1.5   | SD 0.6 x 3.5 or 0.8 x 4 mm or PH1                        |
|                    | HEE                                     | 1.2 - 1.5   | SD 0.6 x 3.5 or 0.8 x 4 mm or PH1                        |
|                    | HVE                                     | 1.2 - 1.5   | SD 0.6 x 3.5 or 0.8 x 4 mm or PH1                        |
|                    | HD                                      | 1.2 - 1.5   | SD 0.6 x 3.5 or 0.8 x 4 mm or PZ1                        |
|                    | HDD                                     | 1.2 - 1.5   | SD 0.6 x 3.5 or 0.8 x 4 mm or PZ1                        |
|                    | S 6/6 (for signal contacts)             | 1.2 - 1.5   | 0.8 x 4 mm or PZ1  |
|                    | ConCept modular frame, plastic          | 1.2 - 1.5   | 0.8 x 4 mm or PZ1  |
| <b>M 5</b>         | <b>PE terminal</b>                      |   |  |
|                    | HSB                                     | 2 - 2.5   | SD 1 x 5.5 mm or PZ2                                     |
|                    | S 4/0 (Screw connection)                | 2 - 2.5   | SD 1.2 x 6.5 mm or PH2                                   |
|                    | S 4/0 (Axial screw connection)          | 2 - 2.5   | SD 0.8 x 4 mm or PZ 2                                    |
|                    | S 4/2                                   | 2 - 2.5   | SD 1.2 x 6.5 mm or PH2                                   |
|                    | S 4/8                                   | 2 - 2.5   | SD 1.2 x 6.5 mm or PH2                                   |
|                    | S 6/12                                  | 2 - 2.5   | SD 0.8 x 4 mm or PZ 2                                    |
|                    | S 6/36                                  | 2 - 2.5   | SD 1.2 x 6.5 mm or PH2                                   |
|                    | S 8/24                                  | 2 - 2.5   | SD 1.2 x 6.5 mm or PH2                                   |
|                    | S 12/2                                  | 2 - 2.5   | SD 1.2 x 6.5 mm or PH2                                   |
| <b>M 6</b>         | <b>Power contacts</b>                   |   |  |
|                    | S 4/0 (Screw connection)                | 1.2 (1.5 mm <sup>2</sup> ) / 2 (2.5 mm <sup>2</sup> ) / 3 (4-16 mm <sup>2</sup> ) | SD 0.8 x 4 mm  |
|                    | S 4/2                                   | 1.2 (1.5 mm <sup>2</sup> ) / 2 (2.5 mm <sup>2</sup> ) / 3 (4-16 mm <sup>2</sup> ) | SD 0.8 x 4 mm  |
|                    | S 4/8                                   | 1.2 (1.5 mm <sup>2</sup> ) / 2 (2.5 mm <sup>2</sup> ) / 3 (4-16 mm <sup>2</sup> ) | SD 0.8 x 4 mm  |
| <b>M 7 x 0.75</b>  | <b>Power contacts</b>                   |   |  |
|                    | S 4                                     | 1.1 - 1.7   | SW 2   |
|                    | S 6/6 (+ PE)                            | 6 - 8   | SW 4   |
| <b>M 8 x 0.75</b>  | <b>Power contacts</b>                   |   |  |
|                    | S 6/12                                  | 1.1 - 1.7   | SW 2   |
|                    | S 8/0 (+ PE)                            | 6 (10-16 mm <sup>2</sup> ) - 7 (25 mm <sup>2</sup> )                              | SW 4   |
| <b>M10 x 1</b>     | <b>Power contacts</b>                   |   |  |
|                    | S 4/0 (Axial connection)                | 2 - 3   | SW 3   |

Increasing the tightening torque does not improve the contact resistance. The stated torque settings offer optimal mechanical, thermal and electrical conditions. Exceeding the recommended values may even damage the conductor and terminal.