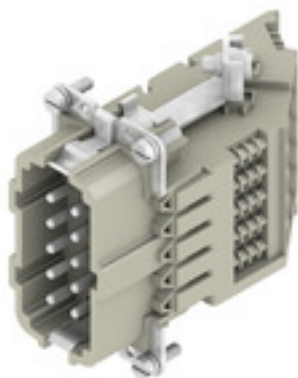


**DSTV HE SL10 S****Weidmüller Interface GmbH & Co. KG**

Klingenbergstraße 26

D-32758 Detmold

Germany

[www.weidmueller.com](http://www.weidmueller.com)

Ciężkie złącze wtykowe składające się z wkładu wtykowego i ochronnej obudowy. Wkład stanowi zatem serce ciężkiego złącza wtykowego i jest odpowiedzialna za działanie elektryczne. Wkłady złączy wtykowych Weidmüller są wykonane z wysokiej jakości materiałów izolacyjnych, które umożliwiają bezpieczne przenoszenie także wysokich napięć na małej przestrzeni. Ponadto w naszym asortymencie stosujemy tylko jedno tworzywo, które jest na liście UL i jest przystosowane do taśmowania. Umożliwia to nieograniczone stosowanie złączy wtykowych Roc-kStar® na całym świecie.

**Ogólne dane zamówieniowe**

|            |   |
|------------|---|
| Wersja     | wkład HDC, złącze męskie, 500 V, 16 A, Liczba biegunów: 10, złącze śrubowe, Wielkość konstrukcyjna: 4 |
| Nr zam.    | <a href="#">1848680000</a>  |
| Typ        | DSTV HE SL10 S  |
| GTIN (EAN) | 4032248371969   |
| Ilość      | 10 Szt.   |

## DSTV HE SL10 S

Weidmüller Interface GmbH &amp; Co. KG

Klingenbergstraße 26

D-32758 Detmold

Germany

www.weidmueller.com

## Dane techniczne

## Wymiary i masa

|            |         |
|------------|---------|
| Masa netto | 128,5 g |
|------------|---------|

## Dane ogólne

|  |  |   |                      |
|--|--|---|----------------------|
| BG   | 4  | Barwny                                    | beżowy               |
| Klasa palności wg UL 94                            | V-0  | Liczba biegunów                           | 10                   |
| Materiał izolacyjny                                | PC ze wzmocnieniem włóknem szklanym (listowanie UL i kwalifikacja pasma) | Napięcie pomiarowe (DIN EN 61984)         | 500 V                |
| Napięcie pomiarowe według UL/CSA                   | 600 V AC/DC  | Powierzchnia                              | srebro chromianowane |
| Produkt o niskiej dymotwórczości wg DIN EN 45545-2 | Tak  | Prąd pomiarowy (DIN EN 61984)             | 16 A                 |
| Rezystancja skrośna                                | ≤3 mΩ  | Rodzaj przyłącza                          | złącze śrubowe       |
| Stopień zanieczyszczenia                           | 3  | Typ                                       | złącze męskie        |
| Typoszereg   | DSTV-HE  | Udarowe napięcie pomiarowe (DIN EN 61984) | 6 kV                 |
| Wielkość konstrukcyjna                             | 4  | Wytrzymałość izolacji                     | 10 <sup>10</sup> Ω   |
| bez halogenu                                       | false  | cykle wtykania Ag                         | ≥ 200                |
| grupa materiałów izolacyjnych                      | IIIa   | moment dokręcający maks. zestyk główny    | 0,7 Nm               |
| moment dokręcający min. zestyk główny              | 0,5 Nm   | tworzywo                                  | stop miedzi          |

## Dane przyłączeniowe PE

|                                    |                |                                    |                   |
|------------------------------------|----------------|------------------------------------|-------------------|
| Długość odizolowania, przyłącze PE | 10 mm          | Przekrój pomiarowy                 | 4 mm <sup>2</sup> |
| Rodzaj przyłącza PE                | złącze śrubowe | moment dokręcający maks. złącze PE | 1,6 Nm            |
| moment dokręcający min. złącze PE  | 1,2 Nm         | przekrój przewodu AWG (PE), maks.  | AWG 12            |
| przekrój przewodu AWG (PE), min.   | AWG 20         | rozmiar końcówki rowek (złącze PE) | SD 0,8 x 4,0      |
| rozmiar końcówki rowek krzyżowy    | Gr. PZ1        | Śruba mocująca                     | M 4               |

## wersja

|  |                      |   |                     |
|--|----------------------|---|---------------------|
| BG   | 4                    | Długość usunięcia izolacji przyłącza pomiarowego  | 12 mm               |
| Powierzchnia   | srebro chromianowane | Przekrój przyłącza przewodu, cienki przewód wielodrutowy z tulejkami kablowymi DIN 46228/4, maks. | 4 mm <sup>2</sup>   |
| Przekrój przyłącza przewodu, cienki przewód wielodrutowy z tulejkami kablowymi DIN 46228/4, min. | 0,5 mm <sup>2</sup>  | Przekrój przyłącza przewodu, cienki przewód wielodrutowy, min.                                    | 0,5 mm <sup>2</sup> |
| Przekrój przyłącza przewodu, jednodrutowy, max.  | 4 mm <sup>2</sup>    | Przekrój przyłącza przewodu, jednodrutowy, min.   | 0,5 mm <sup>2</sup> |
| Przekrój przyłącza przewodu, maks.   | 4 mm <sup>2</sup>    | Przekrój przyłącza przewodu, min.   | 0,5 mm <sup>2</sup> |
| Przekrój przyłącza przewodu, z cienkiego drutu, maks.  | 4 mm <sup>2</sup>    | Rezystancja skrośna   | ≤3 mΩ               |
| Rodzaj przyłącza   | złącze śrubowe       | Wielkość konstrukcyjna  | 4                   |
| Wielkość ostrza  | Gr. PZ0              | moment dokręcający maks. zestyk główny  | 0,7 Nm              |
| moment dokręcający min. zestyk główny  | 0,5 Nm               | przekrój przyłącza przewodu AWG, min.   | AWG 20              |
| przekrój przyłączeniowy przewodu AWG, maks.  | AWG 12               | rozmiar końcówki rowek (złącze śrubowe)   | SD 0,6 x 3,5        |
| tworzywo   | stop miedzi          | śruba dociskowa   | M 3                 |

## DSTV HE SL10 S

Weidmüller Interface GmbH &amp; Co. KG

Klingenbergstraße 26

D-32758 Detmold

Germany

www.weidmueller.com

## Dane techniczne

## Klasyfikacje

|             |             |             |             |
|-------------|-------------|-------------|-------------|
| ETIM 6.0    | EC002311    | ETIM 7.0    | EC002311    |
| ETIM 8.0    | EC002311    | ETIM 9.0    | EC002311    |
| ECLASS 9.0  | 27-44-02-03 | ECLASS 9.1  | 27-44-02-03 |
| ECLASS 10.0 | 27-44-02-03 | ECLASS 11.0 | 27-44-02-03 |
| ECLASS 12.0 | 27-44-02-03 | ECLASS 13.0 | 27-44-02-03 |
| ECLASS 14.0 | 27-44-02-03 |             |             |

## Zgodność produktu z wymogami środowiska naturalnego

|                                   |                                      |
|-----------------------------------|--------------------------------------|
| REACH SVHC                        | Lead 7439-92-1                       |
| SCIP                              | d0694b55-f1aa-4d24-a200-c532c6ffc384 |
| Status zgodności z dyrektywą RoHS | Zgodne                               |

## Dopuszczenia

Dopuszczenia



|                       |            |
|-----------------------|------------|
| ROHS                  | Zgodny     |
| UL File Number Search | Witryna UL |
| Nr certyfikatu (UR)   | E92202     |

## Pobieranie

|  |  |
|--|--|
| Dopuszczenie/Certyfikat/Deklaracja zgodności | <a href="#">Manufacturer's declaration</a> |
| Dane projektowe                              | <a href="#">CAD data – STEP</a>            |
| Katalogi                                     | <a href="#">Catalogues in PDF-format</a>   |
| Broszury                                     | <a href="#">FL FIELDWIRING EN</a>          |

## DSTV HE SL10 S

**Weidmüller Interface GmbH & Co. KG**

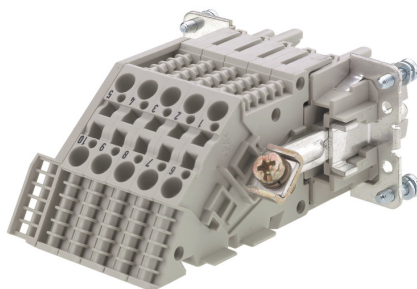
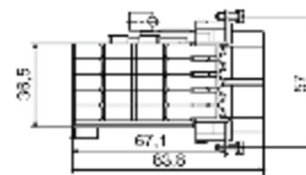
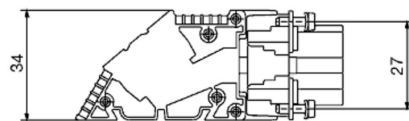
Klingenbergstraße 26

D-32758 Detmold

Germany

[www.weidmueller.com](http://www.weidmueller.com)

## Rysunki



## DSTV HE SL10 S

Weidmüller Interface GmbH &amp; Co. KG

Klingenbergstraße 26

D-32758 Detmold

Germany

www.weidmueller.com

## Akcesoria

## Wkręta z końcówką płaską



Wkrętak do śrub rowkowych z izolacją VDE, SDI DIN 7437, ISO 2380/2, napęd zgodny z DIN 5264, ISO 2380/1, rękojeść SoftFinish

## Ogólne dane zamówieniowe

|            |                            |                  |
|------------|----------------------------|------------------|
| Typ        | SDIS 0.6X3.5X100           | Wersja           |
| Nr zam.    | <a href="#">9008390000</a> | Wkrętak, Wkrętak |
| GTIN (EAN) | 4032248056354              |                  |
| Ilość      | 1 Szt.                     |                  |
| Typ        | SDIS 0.8X4.0X100           | Wersja           |
| Nr zam.    | <a href="#">9008400000</a> | Wkrętak, Wkrętak |
| GTIN (EAN) | 4032248056361              |                  |
| Ilość      | 1 Szt.                     |                  |

## neutralna



MultiFit to system znaczników firmy Weidmüller stosowany do zacisków innych producentów. Podobnie jak Weidmüller Dekafix, oznaczniki z rodziny MultiFit są dostępne z gotowym, standardowym nadrukiem. Przed pierwszym zastosowaniem oznaczników MultiFit zaleca się przetestowanie wzorcowych oznaczników na stosowanych złączach.

- Jeden oznacznik, odpowiedni do zacisków różnych producentów.
- Gotowe do użycia oznaczniki ze standardowymi nadrukami
- Puste oznaczniki przeznaczone do zadruku za pomocą drukarek PrintJet CONNECT lub systemów typu Plotter
- Dostawa indywidualnie opisanych oznaczników, zgodnie z danymi CAE lub specyfikacjami dostarczonymi przez klienta
- Jeden system oznaczania do wszystkich zastosowań

**Do nadruku na zamówienie:** Prosimy o przesłanie pliku z oprogramowaniem etykietującym M-Print PRO lub M-Print PRO Online (bez instalacji) zgodnie z naszymi specyfikacjami etykietowania.

## Ogólne dane zamówieniowe

|            |                            |   |
|------------|----------------------------|---|
| Typ        | MF 10/6 MC NE WS           | Wersja  |
| Nr zam.    | <a href="#">1677220000</a> | MultiFit, Znakowanie zacisków, 10 x 6 mm, Raster w mm (P): 6.00 |
| GTIN (EAN) | 4008190475529              | Phoenix, Wieland, Legrand, Telemecanique, Entelec, biały        |
| Ilość      | 600 Szt.                   |   |

## DSTV HE SL10 S

Weidmüller Interface GmbH &amp; Co. KG

Klingenbergstraße 26

D-32758 Detmold

Germany

www.weidmueller.com

## Akcesoria

## neutralna



MultiFit to system znaczników firmy Weidmüller stosowany do zacisków innych producentów. Podobnie jak Weidmüller Dekafix, oznaczniki z rodziny MultiFit są dostępne z gotowym, standardowym nadrukiem.

Przed pierwszym zastosowaniem oznaczników MultiFit zaleca się przetestowanie wzorcowych oznaczników na stosowanych złączach.

- Jeden oznacznik, odpowiedni do zacisków różnych producentów.
- Gotowe do użycia oznaczniki ze standardowymi nadrukami
- Puste oznaczniki przeznaczone do zadruku za pomocą drukarek PrintJet CONNECT lub systemów typu Plotter
- Dostawa indywidualnie opisanych oznaczników, zgodnie z danymi CAE lub specyfikacjami dostarczonymi przez klienta
- Jeden system oznaczania do wszystkich zastosowań

**Do nadruku na zamówienie:** Prosimy o przesłanie pliku z oprogramowaniem etykietującym M-Print PRO lub M-Print PRO Online (bez instalacji) zgodnie z naszymi specyfikacjami etykietowania.

## Ogólne dane zamówieniowe

|            |                            |   |
|------------|----------------------------|---|
| Typ        | MF 12/5 MC NE WS           | Wersja  |
| Nr zam.    | <a href="#">1677180000</a> | MultiFit, Znakowanie zacisków, 12 x 5 mm, Raster w mm (P): 5.00 |
| GTIN (EAN) | 4008190470579              | Phoenix, Wieland, Legrand, Telemecanique, Entrelec, WAGO, biały |
| Ilość      | 600 Szt.                   |   |

## Wkręta z końcówką płaską



Wkrętak do śrub rowkowych z końcówką okrągłą, SD DIN 5265, ISO 2380/2, uchwyt zgodny z DIN 5264, ISO 2380/1, końcówka Chrom Top, rękojeść SoftFinish

## Ogólne dane zamówieniowe

|            |                            |                  |
|------------|----------------------------|------------------|
| Typ        | SDS 0.6X3.5X100            | Wersja           |
| Nr zam.    | <a href="#">9008330000</a> | Wkrętak, Wkrętak |
| GTIN (EAN) | 4032248056286              |                  |
| Ilość      | 1 Szt.                     |                  |
| Typ        | SDS 0.8X4.0X100            | Wersja           |
| Nr zam.    | <a href="#">9008340000</a> | Wkrętak, Wkrętak |
| GTIN (EAN) | 4032248056293              |                  |
| Ilość      | 1 Szt.                     |                  |