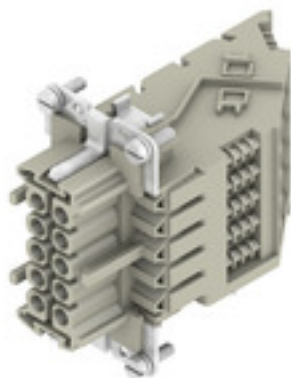


DSTV HE BR10 S**Weidmüller Interface GmbH & Co. KG**

Klingenbergstraße 26

D-32758 Detmold

Germany

www.weidmueller.com

Ciężkie złącze wtykowe składające się z wkładu wtykowego i ochronnej obudowy. Wkład stanowi zatem serce ciężkiego złącza wtykowego i jest odpowiedzialna za działanie elektryczne. Wkłady złączy wtykowych Weidmüller są wykonane z wysokiej jakości materiałów izolacyjnych, które umożliwiają bezpieczne przenoszenie także wysokich napięć na małej przestrzeni. Ponadto w naszym asortymencie stosujemy tylko jedno tworzywo, które jest na liście UL i jest przystosowane do taśmowania. Umożliwia to nieograniczone stosowanie złączy wtykowych Roc-kStar® na całym świecie.

Ogólne dane zamówieniowe

Wersja	wkład HDC, złącze żeńskie, 500 V, 16 A, Liczba biegunów: 10, złącze śrubowe, Wielkość konstrukcyjna: 4
Nr zam.	1848610000
Typ	DSTV HE BR10 S
GTIN (EAN)	4032248371921
Ilość	10 Szt.

DSTV HE BR10 S

Weidmüller Interface GmbH & Co. KG

Klingenbergstraße 26

D-32758 Detmold

Germany

www.weidmueller.com

Dane techniczne

Wymiary i masa

Masa netto	131,5 g
------------	---------

Dane ogólne

BG	4	Barwny	beżowy
Klasa palności wg UL 94	V-0	Liczba biegunów	10
Materiał izolacyjny	PC ze wzmocnieniem włóknem szklanym (listowanie UL i kwalifikacja pasma)	Napięcie pomiarowe (DIN EN 61984)	500 V
Napięcie pomiarowe według UL/CSA	600 V AC/DC	Powierzchnia	srebro chromianowane
Produkt o niskiej dymotwórczości wg DIN EN 45545-2	Tak	Prąd pomiarowy (DIN EN 61984)	16 A
Rezystancja skrośna	≤3 mΩ	Rodzaj przyłącza	złącze śrubowe
Stopień zanieczyszczenia	3	Typ	złącze żeńskie
Typoszereg	DSTV-HE	Udarowe napięcie pomiarowe (DIN EN 61984)	6 kV
Wielkość konstrukcyjna	4	Wytrzymałość izolacji	10 ¹⁰ Ω
bez halogenu	false	cykle wtykania Ag	≥ 200
grupa materiałów izolacyjnych	IIIa	moment dokręcający maks. zestyk główny	0,7 Nm
moment dokręcający min. zestyk główny	0,5 Nm	tworzywo	stop miedzi

Dane przyłączeniowe PE

Długość odizolowania, przyłącze PE	10 mm	Przekrój pomiarowy	4 mm ²
Rodzaj przyłącza PE	złącze śrubowe	moment dokręcający maks. złącze PE	1,6 Nm
moment dokręcający min. złącze PE	1,2 Nm	przekrój przewodu AWG (PE), maks.	AWG 12
przekrój przewodu AWG (PE), min.	AWG 20	rozmiar końcówki rowek (złącze PE)	SD 0,8 x 4,0
rozmiar końcówki rowek krzyżowy	Gr. PZ1	Śruba mocująca	M 4

wersja

BG	4	Długość usunięcia izolacji przyłącza pomiarowego	12 mm
Powierzchnia	srebro chromianowane	Przekrój przyłącza przewodu, cienki przewód wielodrutowy z tulejkami kablowymi DIN 46228/4, maks.	4 mm ²
Przekrój przyłącza przewodu, cienki przewód wielodrutowy z tulejkami kablowymi DIN 46228/4, min.	0,5 mm ²	Przekrój przyłącza przewodu, cienki przewód wielodrutowy, min.	0,5 mm ²
Przekrój przyłącza przewodu, jednodrutowy, max.	4 mm ²	Przekrój przyłącza przewodu, jednodrutowy, min.	0,5 mm ²
Przekrój przyłącza przewodu, maks.	4 mm ²	Przekrój przyłącza przewodu, min.	0,5 mm ²
Przekrój przyłącza przewodu, z cienkiego drutu, maks.	4 mm ²	Rezystancja skrośna	≤3 mΩ
Rodzaj przyłącza	złącze śrubowe	Wielkość konstrukcyjna	4
Wielkość ostrza	Gr. PZ0	moment dokręcający maks. zestyk główny	0,7 Nm
moment dokręcający min. zestyk główny	0,5 Nm	przekrój przyłącza przewodu AWG, min.	AWG 20
przekrój przyłączeniowy przewodu AWG, maks.	AWG 12	rozmiar końcówki rowek (złącze śrubowe)	SD 0,6 x 3,5
tworzywo	stop miedzi	śruba dociskowa	M 3

DSTV HE BR10 S

Weidmüller Interface GmbH & Co. KG

Klingenbergstraße 26

D-32758 Detmold

Germany

www.weidmueller.com

Dane techniczne

Klasyfikacje

ETIM 6.0	EC002311	ETIM 7.0	EC002311
ETIM 8.0	EC002311	ETIM 9.0	EC002311
ECLASS 9.0	27-44-02-03	ECLASS 9.1	27-44-02-03
ECLASS 10.0	27-44-02-03	ECLASS 11.0	27-44-02-03
ECLASS 12.0	27-44-02-03	ECLASS 13.0	27-44-02-03
ECLASS 14.0	27-44-02-03		

Zgodność produktu z wymogami środowiska naturalnego

REACH SVHC	Lead 7439-92-1
SCIP	d0694b55-f1aa-4d24-a200-c532c6ffc384
Status zgodności z dyrektywą RoHS	Zgodne

Dopuszczenia

Dopuszczenia



ROHS	Zgodny
UL File Number Search	Witryna UL
Nr certyfikatu (UR)	E92202

Pobieranie

Dopuszczenie/Certyfikat/Deklaracja zgodności	Manufacturer's declaration
Dane projektowe	CAD data – STEP
Katalogi	Catalogues in PDF-format
Broszury	FL FIELDWIRING EN

DSTV HE BR10 S

Weidmüller Interface GmbH & Co. KG

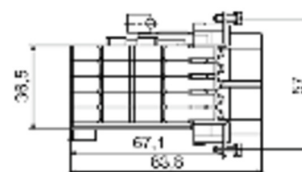
Klingenbergstraße 26

D-32758 Detmold

Germany

www.weidmueller.com

Rysunki



DSTV HE BR10 S

Weidmüller Interface GmbH & Co. KG

Klingenbergstraße 26

D-32758 Detmold

Germany

www.weidmueller.com

Akcesoria

neutralna



MultiFit to system znaczników firmy Weidmüller stosowany do zacisków innych producentów. Podobnie jak Weidmüller Dekafix, oznaczniki z rodziny MultiFit są dostępne z gotowym, standardowym nadrukiem.

Przed pierwszym zastosowaniem oznaczników MultiFit zaleca się przetestowanie wzorcowych oznaczników na stosowanych złączach.

- Jeden oznacznik, odpowiedni do zacisków różnych producentów.
- Gotowe do użycia oznaczniki ze standardowymi nadrukami
- Puste oznaczniki przeznaczone do nadruku za pomocą drukarek PrintJet CONNECT lub systemów typu Plotter
- Dostawa indywidualnie opisanych oznaczników, zgodnie z danymi CAE lub specyfikacjami dostarczonymi przez klienta
- Jeden system oznaczania do wszystkich zastosowań

Do nadruku na zamówienie: Prosimy o przesłanie pliku z oprogramowaniem etykietującym M-Print PRO lub M-Print PRO Online (bez instalacji) zgodnie z naszymi specyfikacjami etykietowania.

Ogólne dane zamówieniowe

Typ	MF 10/6 MC NE WS	Wersja
Nr zam.	1677220000	MultiFit, Znakowanie zacisków, 10 x 6 mm, Raster w mm (P): 6.00
GTIN (EAN)	4008190475529	Phoenix, Wieland, Legrand, Telemecanique, Entrelec, biały
Ilość	600 Szt.	

DSTV HE BR10 S

Weidmüller Interface GmbH & Co. KG

Klingenbergstraße 26

D-32758 Detmold

Germany

www.weidmueller.com

Akcesoria

neutralna



MultiFit to system znaczników firmy Weidmüller stosowany do zacisków innych producentów. Podobnie jak Weidmüller Dekafix, oznaczniki z rodziny MultiFit są dostępne z gotowym, standardowym nadrukiem.

Przed pierwszym zastosowaniem oznaczników MultiFit zaleca się przetestowanie wzorcowych oznaczników na stosowanych złączach.

- Jeden oznacznik, odpowiedni do zacisków różnych producentów.
- Gotowe do użycia oznaczniki ze standardowymi nadrukami
- Puste oznaczniki przeznaczone do zadruku za pomocą drukarek PrintJet CONNECT lub systemów typu Plotter
- Dostawa indywidualnie opisanych oznaczników, zgodnie z danymi CAE lub specyfikacjami dostarczonymi przez klienta
- Jeden system oznaczania do wszystkich zastosowań

Do nadruku na zamówienie: Prosimy o przesłanie pliku z oprogramowaniem etykietującym M-Print PRO lub M-Print PRO Online (bez instalacji) zgodnie z naszymi specyfikacjami etykietowania.

Ogólne dane zamówieniowe

Typ	MF 12/5 MC NE WS	Wersja
Nr zam.	1677180000	MultiFit, Znakowanie zacisków, 12 x 5 mm, Raster w mm (P): 5.00
GTIN (EAN)	4008190470579	Phoenix, Wieland, Legrand, Telemecanique, Entrelec, WAGO, biały
Ilość	600 Szt.	

Wkręta z końcówką płaską



Wkrętak do śrub rowkowych z izolacją VDE, SDI DIN 7437, ISO 2380/2, napęd zgodny z DIN 5264, ISO 2380/1, rękojeść SoftFinish

Ogólne dane zamówieniowe

Typ	SDIS 0.6X3.5X100	Wersja
Nr zam.	9008390000	Wkrętak, Wkrętak
GTIN (EAN)	4032248056354	
Ilość	1 Szt.	

Typ	SDIS 0.8X4.0X100	Wersja
Nr zam.	9008400000	Wkrętak, Wkrętak
GTIN (EAN)	4032248056361	
Ilość	1 Szt.	

DSTV HE BR10 S

Weidmüller Interface GmbH & Co. KG

Klingenbergstraße 26

D-32758 Detmold

Germany

www.weidmueller.com

Akcesoria

Wkręta z końcówką płaską



Wkrętak do śrub rowkowych z końcówką okrągłą, SD
DIN 5265, ISO 2380/2, uchwyt zgodny z DIN 5264, ISO
2380/1, końcówka Chrom Top, rękojeść SoftFinish

Ogólne dane zamówieniowe

Typ	SDS 0.6X3.5X100	Wersja
Nr zam.	9008330000	Wkrętak, Wkrętak
GTIN (EAN)	4032248056286	
Ilość	1 Szt.	
Typ	SDS 0.8X4.0X100	Wersja
Nr zam.	9008340000	Wkrętak, Wkrętak
GTIN (EAN)	4032248056293	
Ilość	1 Szt.	