

HDC HB 24 TEK TOS1XM50G**Weidmüller Interface GmbH & Co. KG**

Klingenbergstraße 26

D-32758 Detmold

Germany

www.weidmueller.com

Nowe obudowy RockStar® są odporne na działanie wody morskiej oraz cechują się dużą odpornością na uderzenia. Zapewniają stopień ochrony IP 68 oraz IP 69K, a ponadto zostały zaprojektowane do użytkowania w ekstremalnych warunkach środowiskowych i są przystosowane do użytkowania przy silnych wibracjach zgodnie z normą DIN EN 61373 kat. 2 (bogie). Jako takie, obudowy z tej rodziny idealnie nadają się do zapewniania niezawodnych i bezobsługowych połączeń w transporcie, inżynierii ruchu, energetyce oraz innych dziedzinach o skrajnie wysokich wymaganiach. Podczas projektowania wdrożono także rozwiązania zapewniające obudowę dużą odporność na zakłócenia elektromagnetyczne.

Ogólne dane zamówieniowe

Wykonanie	obudowa HDC, Wielkość konstrukcyjna: 8, Stopień ochrony: IP66 (po podłączeniu), IP68 (po podłączeniu), Korpus wtyczki, Złącze z kabłąkiem zaciskowym, wysoki, Wymiary wlotów kablowych: M 50
Nr zam.	1827170000
Typ	HDC HB 24 TEK TOS1XM50G
GTIN (EAN)	4032248332328
Ilość	1 Szt.
Dostępne do	2013-12-31

HDC HB 24 TEK TOS1XM50G

Weidmüller Interface GmbH & Co. KG

Klingenbergstraße 26

D-32758 Detmold

Germany

www.weidmueller.com

Dane techniczne

Wymiary i masa

Wysokość	120 mm	Wysokość (cale)	4,724 inch
Szerokość	58 mm	Szerokość (cale)	2,283 inch
Masa netto	733 g		

Temperatury

Temperatura graniczna	-50 °C ... 125 °C
-----------------------	-------------------

Dane ogólne

Obudowy EMC	Tak	Podstawowy materiał obudowy	odlew ciśnieniowy aluminiowy
Powierzchnia	lakier proszkowy	Stopień ochrony	IP66 (po podłączeniu), IP68 (po podłączeniu)
moment dokręcający	6,5 Nm	tworzywo element ryglujący	stal nierdzewna, wolna od rdzy

wersja

BG	8	Forma konstrukcyjna	wysoki
Odpowiednie do ModuPlug®	Tak	Typ	wtyk
Wielkość konstrukcyjna	8	Wymiary wlotów kablowych	M 50
część górna/część dolna/wieko	część górna	gwint (wewnętrzny)	M 50
kolor (RAL)	RAL 9011	liczba wpustów kablowych u góry	1
liczba wpustów kablowych z boku	0	moment dokręcający	6,5 Nm
wersja obudowy	Korpus wtyczki	wersja pałaka	Złącze z kabłąkiem zaciskowym
wersja systemu zamykania	Złącze z kabłąkiem zaciskowym	wpust kablowy	z gwintem

wymiary

długość obudowy	184 mm	wpust kablowy	z gwintem
wysokość obudowy B	120 mm		

Klasyfikacje

ETIM 6.0	EC000437	ETIM 7.0	EC000437
ETIM 8.0	EC000437	ETIM 9.0	EC000437
ECLASS 9.0	27-44-02-02	ECLASS 9.1	27-44-02-02
ECLASS 10.0	27-44-02-02	ECLASS 11.0	27-44-02-02
ECLASS 12.0	27-44-02-02	ECLASS 13.0	27-44-02-02

Substancja	Aceton
Odporność chemiczna	Odporny
Substancja	Olej napędowy
Odporność chemiczna	Niestabilny
Substancja	Alkohol etylowy
Odporność chemiczna	Odporny
Substancja	Olej przekładniowy
Odporność chemiczna	Warunkowo odporny
Substancja	Olej hydrauliczny

Data sporządzenia 2 lipca 2024 17:14:55 CEST

HDC HB 24 TEK TOS1XM50G

Weidmüller Interface GmbH & Co. KG

Klingenbergstraße 26

D-32758 Detmold

Germany

www.weidmueller.com

Dane techniczne

Odporność chemiczna	Warunkowo odporny
Substancja	Benzyna ropopochodna
Odporność chemiczna	Niestabilny
Substancja	Pocenie
Odporność chemiczna	Warunkowo odporny
Substancja	Benzyna wysokiej jakości
Odporność chemiczna	Niestabilny
Substancja	Woda
Odporność chemiczna	Odporny
Substancja	UV
Odporność chemiczna	Odporny
Substancja	Ozon
Odporność chemiczna	Odporny

Zgodność produktu z wymogami środowiska naturalnego

REACH SVHC

/

Odporność chemiczna

de.myview.objectmodel.impl.BlockImpl@59ed2784 de.myview.objectmodel.impl.BlockImpl@231415d0
de.myview.objectmodel.impl.BlockImpl@60028957 de.myview.objectmodel.impl.BlockImpl@46d17c74
de.myview.objectmodel.impl.BlockImpl@7630b22d de.myview.objectmodel.impl.BlockImpl@758983ae
de.myview.objectmodel.impl.BlockImpl@135e479 de.myview.objectmodel.impl.BlockImpl@4c4a0af7
de.myview.objectmodel.impl.BlockImpl@3f987889 de.myview.objectmodel.impl.BlockImpl@6b51827
de.myview.objectmodel.impl.BlockImpl@280d32a4

Dopuszczenia

Dopuszczenia



ROHS

Zgodny

Pobieranie

Dane projektowe

[CAD data – STEP](#)

Powiadomienie o zmianie produktu

[20220214 Technical change to HDC housings](#)
[20220214 Technische Änderung bei HDC-Gehäusen](#)

Katalogi

[Catalogues in PDF-format](#)

Broszury

[FL FIELDWIRING EN](#)
[FL FIELDWIRING EN](#)

HDC HB 24 TEK TOS1XM50G

Weidmüller Interface GmbH & Co. KG

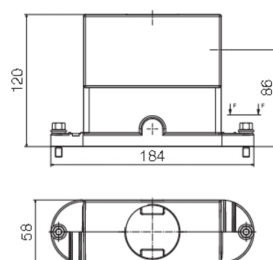
Klingenbergstraße 26

D-32758 Detmold

Germany

www.weidmueller.com

Rysunki



HDC HB 24 TEK TOS1XM50G**Weidmüller Interface GmbH & Co. KG**

Klingenbergstraße 26

D-32758 Detmold

Germany

www.weidmueller.com**Akcesoria****Zestawy kluczy trzpieniowych**

Klucz kołkowy z hartowanej wskrośnie stali chrom-wanad, wykonany wg DIN ISO 2636 L (DIN 911), powierzchnia uszlachetniona.

Ogólne dane zamówieniowe

Typ	SK WSD-S 1,5-10,0	Wykonanie
Nr zam.	9008850000	Narzędzie montażowe
GTIN (EAN)	4032248266609	
Ilość	1 Szt.	