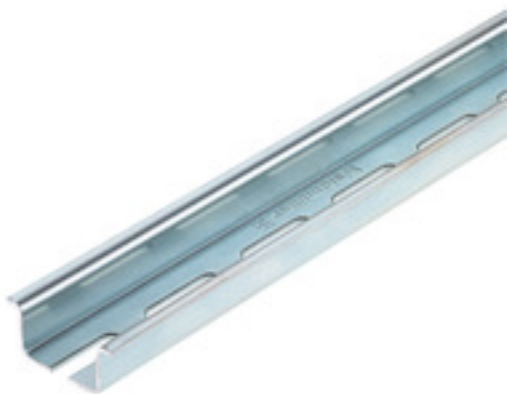


**TS 35X15/6X18 2M/ST/ZN****Weidmüller Interface GmbH & Co. KG**

Klingenbergstraße 26

D-32758 Detmold

Germany

[www.weidmueller.com](http://www.weidmueller.com)**Zdjęcie produktu**

Podobny do przedstawionego na ilustracji

Stalowe szyny DIN są najpopularniejszym rozwiązaniem na rynku. Spośród metalowych szyn DIN cechują się najniższą ochroną przed zvarciami, podobną do stali nierdzewnej.

**Ogólne dane zamówieniowe**

Wykonanie	Szyna zaciskowa, z otworem podłużnym, Akcesoria, 35 x 15 x 2000 mm, Szerokość nacięcia: 6.30 mm, Długość nacięcia: 18.00 mm, Stal, ocynkowane galwanicznie i pasywowane
Nr zam.	<a href="#">1805980000</a>
Typ	TS 35X15/6X18 2M/ST/ZN
GTIN (EAN)	4032248274536
Ilość	2 m

## TS 35X15/6X18 2M/ST/ZN

Weidmüller Interface GmbH &amp; Co. KG

Klingenbergstraße 26

D-32758 Detmold

Germany

www.weidmueller.com

## Dane techniczne

## Wymiary i ciężary

Głębokość	15 mm	Głębokość (cale)	0,591 inch
Wysokość	35 mm	Wysokość (cale)	1,378 inch
Szerokość	2 000 mm	Szerokość (cale)	78,74 inch
Masa netto	620 g		

## Szyna nośna

Długość nacięcia	18 mm						
Długość nacięcia							
Długość szyny zaciskowej	<table> <tr> <td>znamionowy</td><td>2 000 mm</td></tr> <tr> <td>min.</td><td>0 mm</td></tr> <tr> <td>maks.</td><td>2 000 mm</td></tr> </table>	znamionowy	2 000 mm	min.	0 mm	maks.	2 000 mm
znamionowy	2 000 mm						
min.	0 mm						
maks.	2 000 mm						
Krótkotrwała odporność na przepięcie na sekundę zgodnie z normą IEC 60947-7-2	6 kA						
Normy	Zgodnie z DIN EN 60715						
Odporność zwarcia odpowiada prądowi E-Cu	50 mm <sup>2</sup>						
Odstęp nacięć							
Odstępy nacięć	7 mm						
Powierzchnia	ocynkowane galwanicznie i pasywowane						
Szerokość nacięcia	6,3 mm						
Szerokość nacięcia							
Szyna montażowa z fabrycznie wykonanymi otworami	Tak						
Wskazówka montażowa	montaż bezpośredni						
grubość	1,5 mm						
tworzywo	Stal						

## Klasyfikacje

ETIM 6.0	EC001285	ETIM 7.0	EC001285
ETIM 8.0	EC001285	ETIM 9.0	EC001285
ECLASS 9.0	27-40-06-02	ECLASS 9.1	27-40-06-02
ECLASS 10.0	27-40-06-02	ECLASS 11.0	27-40-06-02
ECLASS 12.0	27-40-06-02	ECLASS 13.0	27-40-06-02

## Dopuszczenia

ROHS	Zgodny
------	--------

## Pobieranie

Dane projektowe	<a href="#">CAD data – STEP</a>
Dane projektowe	<a href="#">Zuken E3.S</a>
Dokumentacja użytkownika	<a href="#">StorageConditionsTerminalBlocks</a>
Katalogi	<a href="#">Catalogues in PDF-format</a>
Broszury	

## TS 35X15/6X18 2M/ST/ZN

**Weidmüller Interface GmbH & Co. KG**

Klingenbergstraße 26

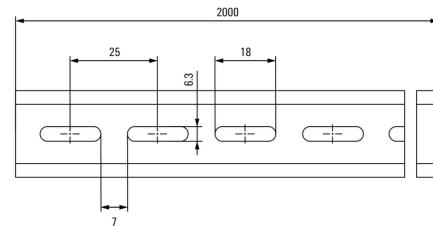
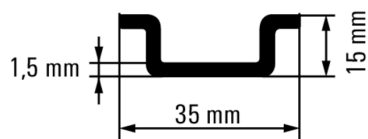
D-32758 Detmold

Germany

[www.weidmueller.com](http://www.weidmueller.com)

## Rysunki

### Zdjęcie produktu



Podobny do przedstawionego na ilustracji

## TS 35X15/6X18 2M/ST/ZN

Weidmüller Interface GmbH &amp; Co. KG

Klingenbergstraße 26

D-32758 Detmold

Germany

www.weidmueller.com

## Akcesoria

## Stopka montażowa



Stopy montażowe służą do montażu komponentów, których nie można bezpośrednio zacześcić na szynie DIN.

## Ogólne dane zamówieniowe

Typ	MOFU 35/LO/1	Wykonanie
Nr zam.	<a href="#">0646260000</a>	Stopa mocowania (terminal)
GTIN (EAN)	4008190178574	
Ilość	20 Szt.	

## Seria W



Aby zagwarantować trwale bezpieczne osadzenie w szynie nośnej i zapobiec wypadnięciu, Weidmüller wprowadził do programu końcówki kątowe. Dostępne są wersje ze śrubą i bezśrubowe. Na trzymaczach można umieszczać oznaczniki, również dla oznaczeń grupowych. Istnieje też możliwość mocowania wtyczek kontrolnych.

## Ogólne dane zamówieniowe

Typ	WEW 35/1	Wykonanie
Nr zam.	<a href="#">1059000000</a>	Wspornik końcowy, Wemid, Ciemnobeżowy, Szyna: TS 35, przykręcany
GTIN (EAN)	4008190172282	
Ilość	50 Szt.	
Typ	WEW 35/2	Wykonanie
Nr zam.	<a href="#">1061200000</a>	Wspornik końcowy, Wemid, Ciemnobeżowy, Szyna: TS 35, przykręcany
GTIN (EAN)	4008190030230	
Ilość	50 Szt.	

## TS 35X15/6X18 2M/ST/ZN

Weidmüller Interface GmbH &amp; Co. KG

Klingenbergstraße 26

D-32758 Detmold

Germany

[www.weidmueller.com](http://www.weidmueller.com)

## Akcesoria

## Seria SAK



SAK  
Series

Aby zagwarantować trwale bezpieczne osadzenie w szynie nośnej i zapobiec wypadnięciu, Weidmüller wprowadził do programu końcówki kątowe. Dostępne są wersje ze śrubą i bezśrubowe. Na trzymaczach można umieszczać oznaczniki, również dla oznaczeń grupowych. Istnieje też możliwość mocowania wtyczek kontrolnych.

## Ogólne dane zamówieniowe

Typ	EW 35 GR 7032	Wykonanie
Nr zam.	<a href="#">0383530000</a>	Wspornik końcowy, Wemid, szary, Szyna: TS 35, przykręcany
GTIN (EAN)	4008190027322	
Ilość	50 Szt.	
Typ	EW 35	Wykonanie
Nr zam.	<a href="#">0383560000</a>	Wspornik końcowy, Wemid, beżowy, Szyna: TS 35, przykręcany
GTIN (EAN)	4008190181314	
Ilość	50 Szt.	
Typ	EW 35/SCHA/M3	Wykonanie
Nr zam.	<a href="#">0258660000</a>	Wspornik końcowy, Wemid, beżowy, Szyna: TS 35, przykręcany
GTIN (EAN)	4008190033477	
Ilość	20 Szt.	

## TS 35X15/6X18 2M/ST/ZN

Weidmüller Interface GmbH &amp; Co. KG

Klingenbergstraße 26

D-32758 Detmold

Germany

www.weidmueller.com

## Akcesoria

## materiał montażowa


**Możliwość integracji, rozszerzania i dostosowywania do indywidualnych wymagań - doskonale akcesoria do wszystkich zastosowań**

W pełni ustrukturyzowany asortyment akcesoriów systemowych do nowych obudów z serii Klippon® TB umożliwia łatwe dostosowywanie obudów do specyficznych, indywidualnych wymagań.

**Zestawy materiałów montażowych**

Zestawy materiałów montażowych pozwalają na szybkie i łatwe mocowanie uchwytów tabliczki znamionowej, uchwytów na dokumenty oraz osłon przeciwdeszczowych.

Celem **do mocowania etykiet – SD** jest niezbędny do montażu plastikowych identyfikatorów (Trafolyte) lub tabliczek znamionowych. Przy użyciu tego zestawu można zamocować identyfikator lub tabliczkę znamionową bezpośrednio na wieku obudowy. Zestaw do mocowania tabliczki znamionowej został opracowany specjalnie w tym celu. Tylko za pomocą tego zestawu mocującego można zapewnić, że w obudowie nie powstaną żadne miejsca przecieków i uniknąć uszkodzenia tabliczki.

**Uniwersalny zestaw do mocowania – TPSD**

został opracowany, aby umożliwić bezpieczny i szybki montaż np. uchwytów na tabliczki znamionowe, osłon przeciwdeszczowych, kieszeni na dokumenty. Stosując zestaw do mocowania można zminimalizować, o ile nie całkowicie wykluczyć, ryzyko wycieków.

## Ogólne dane zamówieniowe

Typ	FKSC M6X8 D9/SW3	Wykonanie
Nr zam.	<a href="#">0642600000</a>	Klippon TB (Terminal Box), Śruba mocująca, tworzywo: Stal
GTIN (EAN)	4008190058258	
Ilość	50 Szt.	

## Wspornik mocowania



Oferujemy szeroką gamę wsporników montażowych do łatwej obsługi i uzupełnienia produktów. Dzięki asortymentowi sięgającemu od różnych narzędzi do gilz izolacyjnych i różnych śrub, nasze komponenty są do siebie precyzyjnie dopasowane, a tym samym ułatwiają montaż zgodnie z odpowiednimi normami i przepisami bezpieczeństwa.

## Ogólne dane zamówieniowe

Typ	WSH 1	Wykonanie
Nr zam.	<a href="#">1068700000</a>	Akcesoria, Wspornik szyny, PA 66 GF 30
GTIN (EAN)	4008190118389	
Ilość	10 Szt.	

## TS 35X15/6X18 2M/ST/ZN

Weidmüller Interface GmbH &amp; Co. KG

Klingenbergstraße 26

D-32758 Detmold

Germany

www.weidmueller.com

## Akcesoria

Typ	WSH 6	Wykonanie
Nr zam.	<a href="#">1080200000</a>	Akcesoria, Wspornik szyny, Wemid
GTIN (EAN)	4008190965150	
Ilość	10 Szt.	
Typ	WSH 3/H/N	Wykonanie
Nr zam.	<a href="#">1715970000</a>	Akcesoria, Wspornik szyny, Wemid
GTIN (EAN)	4008190353100	
Ilość	10 Szt.	
Typ	WSH 5	Wykonanie
Nr zam.	<a href="#">1080100000</a>	Akcesoria, Wspornik szyny, Wemid
GTIN (EAN)	4008190965143	
Ilość	10 Szt.	

## Zaślepki



Zaślepki szyn montażowych zapewniają ochronę przed ostrymi krawędziami i optycznie zamykają koniec szyny montażowej.

## Ogólne dane zamówieniowe

Typ	TS END CAP 35X15	Wykonanie
Nr zam.	<a href="#">1283480000</a>	Pokrywa złącza, polipropylen, Ciemnobezowy, Wysokość: 37.5 mm,
GTIN (EAN)	4050118077995	Szerokość: 7 mm, Głębokość: 16.5 mm
Ilość	100 Szt.	

## Stopka montażowa



Stopy montażowe służą do montażu komponentów, których nie można bezpośrednio zaczepić na szynie DIN.

## Ogólne dane zamówieniowe

Typ	FM 4/TS35	Wykonanie
Nr zam.	<a href="#">0687900000</a>	Stopa mocująca na szynie mocującej, TS 35, M 4
GTIN (EAN)	4008190086459	
Ilość	40 Szt.	

## TS 35X15/6X18 2M/ST/ZN

Weidmüller Interface GmbH &amp; Co. KG

Klingenbergstraße 26

D-32758 Detmold

Germany

www.weidmueller.com

## Akcesoria

## Śruby



W zależności od typu złączki lub akcesoriów oferujemy różne typy śrub jako akcesoria dodatkowe lub części zamienne.

## Ogólne dane zamówieniowe

Typ	FKSC M6X12 D9/SW3	Wykonanie
Nr zam.	<a href="#">0353500000</a>	Seria SAK, Śruba z gniazdem sześciokątnym, Śruby, Liczba biegunów:
GTIN (EAN)	4008190139285	1
Ilość	50 Szt.	
Typ	FKSC M4X6 D8/SW2	Wykonanie
Nr zam.	<a href="#">1567480000</a>	Seria SAK, Śruba z gniazdem sześciokątnym, Śruby, Liczba biegunów:
GTIN (EAN)	4008190033491	1
Ilość	100 Szt.	
Typ	FKSC M5X8 D9/SW2.5	Wykonanie
Nr zam.	<a href="#">0295900000</a>	Seria SAK, Śruba z gniazdem sześciokątnym, Śruby, Liczba biegunów:
GTIN (EAN)	4008190133337	1
Ilość	50 Szt.	

## Wspornik szyny montażowej



Wsporniki szyn montażowych mogą być wykorzystywane do instalacji szyn DIN w dowolnym miejscu w szafie sterowniczej. Zbudowana w ten sposób podniesiona lub pochylona szyna DIN zapewnia instalatorowi łatwiejszy montaż i okablowanie komponentów.

## Ogólne dane zamówieniowe

Typ	TSTW 5/M5 ZN	Wykonanie
Nr zam.	<a href="#">1779100000</a>	Stopa mocująca do szyny mocującej, M 5, Stal
GTIN (EAN)	4032248169894	
Ilość	10 Szt.	
Typ	TST 2/M5	Wykonanie
Nr zam.	<a href="#">1286600000</a>	Stopa mocująca do szyny mocującej, M 5, Stal
GTIN (EAN)	4008190144777	
Ilość	10 Szt.	
Typ	SH 2	Wykonanie
Nr zam.	<a href="#">0494920000</a>	Wspornik szyny zbiorczej
GTIN (EAN)	4008190007584	
Ilość	10 Szt.	



## TS 35X15/6X18 2M/ST/ZN

Weidmüller Interface GmbH &amp; Co. KG

Klingenbergstraße 26

D-32758 Detmold

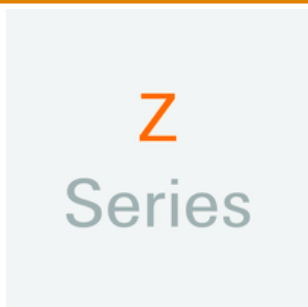
Germany

www.weidmueller.com

## Akcesoria

Typ	TSTW 5/M5	Wykonanie
Nr zam.	<a href="#">0178100000</a>	Stopa mocująca do szyny mocującej, M 5, Stal
GTIN (EAN)	4008190059651	
Ilość	10 Szt.	
Typ	TST 2/M6	Wykonanie
Nr zam.	<a href="#">0101700000</a>	Stopa mocująca do szyny mocującej, M 6, Stal
GTIN (EAN)	4008190069254	
Ilość	10 Szt.	
Typ	TSTW 6/M6	Wykonanie
Nr zam.	<a href="#">0164000000</a>	Stopa mocująca do szyny mocującej, M 6, Stal
GTIN (EAN)	4008190095345	
Ilość	10 Szt.	
Typ	TSTW D 4.3	Wykonanie
Nr zam.	<a href="#">1610110000</a>	Stopa mocująca do szyny mocującej, Stal
GTIN (EAN)	4008190185305	
Ilość	10 Szt.	

## Seria Z



Aby zagwarantować trwale bezpieczne osadzenie w szynie nośnej i zapobiec wypadnięciu, Weidmüller wprowadził do programu końcówki kątowe. Dostępne są wersje ze śrubą i bezśrubowe. Na trzymaczach można umieszczać oznaczniki, również dla oznaczeń grupowych. Istnieje też możliwość mocowania wtyczek kontrolnych.

## Ogólne dane zamówieniowe

Typ	ZEW 35	Wykonanie
Nr zam.	<a href="#">9540000000</a>	Wspornik końcowy, Wemid, Ciemnobieżowy, Szyna: TS 35, wciskany
GTIN (EAN)	4008190956264	
Ilość	20 Szt.	
Typ	ZEW 35/2	Wykonanie
Nr zam.	<a href="#">8630740000</a>	Wspornik końcowy, Wemid, Ciemnobieżowy, Szyna: TS 35, wciskany
GTIN (EAN)	4032248348916	
Ilość	20 Szt.	