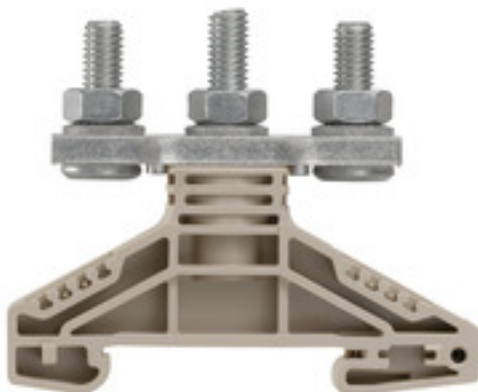


WF 6/2BZ**Weidmüller Interface GmbH & Co. KG**

Klingenbergstraße 26

D-32758 Detmold

Germany

www.weidmueller.com**Zdjęcie produktu**

Bogata gama zacisków kołkowych oferuje bezpieczne złącza do wszystkich aplikacji, w których przesyłana jest energia. Zakres przyłączy od 10 mm² do 300 mm². Łączniki są mocowane do trzpieni gwintowanych za pomocą zaciśniętych końcówek kablowych i łączone poprzez dokręcenie nakrętki sześciokątnej. Zaciski kołkowe z trzpieniami gwintowanymi od M5 do M16 mogą być stosowane zgodnie z przekrojem przewodu.

Ogólne dane zamówieniowe

Wersja	Zaciski śrubowe (złączki specjalne), Przelotowa rzędowa listwa zaciskowa, Przekrój pomiarowy: 35 mm ² , Przyłącze sworzniove
Nr zam.	1789770000
Typ	WF 6/2BZ
GTIN (EAN)	4032248251124
Ilość	25 Szt.

WF 6/2BZ

Weidmüller Interface GmbH & Co. KG

Klingenbergstraße 26

D-32758 Detmold

Germany

www.weidmueller.com

Dane techniczne

Wymiary i ciężary

Głębokość	54,5 mm	Głębokość (cale)	2,146 inch
Wysokość	67 mm	Wysokość (cale)	2,638 inch
Szerokość	17,8 mm	Szerokość (cale)	0,701 inch
Masa netto	66,754 g		

Temperatury

Temperatura magazynowania	-25 °C...55 °C	długotrwała temperatura użytkowa, min. -50 °C
długotrwała temperatura użytkowa, maks.	120 °C	

Informacje ogólne

Szyna	TS 35
-------	-------

dalsze dane techniczne

otwarte strony	otwarty	rodzaj montażu	wciskany
wersja przetestowana pod kątem eksplozji	Nie		

dane tworzywa

tworzywo	Wemid	Barwny	Ciemnobeżowy
Klasa palności wg UL 94	V-0		

dane znamionowe

Przekrój pomiarowy	35 mm ²	Napięcie znamionowe	1 000 V
Znamionowe napięcie stałe	1 000 V	Prąd znamionowy	125 A
Prąd przy maksymalnym oprowadowaniu	125 A	Rezystancja objętościowa wg IEC 60947-7-x	0,26 mΩ
Znamionowe napięcie udarowe	8 kV	Moc stratna zgodnie z wymaganiami IEC 60947-7-x	4 W
Stopień zanieczyszczenia	3		

dane znamionowe wg CSA

Maks. przekrój przewodu (CSA)	2 AWG	Napięcie rozm. C (CSA)	1000 V
Nr certyfikatu (CSA)	200039-1244019	Prąd Gr C (CSA)	115 A

dane znamionowe wg UL

Napięcie rozm. C (cURus)	1000 V	Nr certyfikatu (cURus)	E60693
Prąd rozm. C (cURus)	115 A	Wielkość przewodu Factory wiring max (cURus)	2 AWG
Wielkość przewodu Factory wiring min (cURus)	2 AWG		

parametry systemu

niezbędna płyta zamykająca	Nie	liczba poziomów	1
liczba zacisków na poziom	3	poziomy wewnętrznie zmostkowane	Nie
Przyłącze PE	Nie	Szyna	TS 35

WF 6/2BZ

Weidmüller Interface GmbH & Co. KG

Klingenbergstraße 26

D-32758 Detmold

Germany

www.weidmueller.com

Dane techniczne

przewody zaciskane (złącze wymiarowane)

2 x końcówka przewodu DIN 46 234	2,5...35 mm ²	2 x końcówka przewodu DIN 46 235	6...25 mm ²
Końcówka przewodu DIN 46 234	2,5...35 mm ²	Końcówka przewodu DIN 46 235	6...25 mm ²
Moment obrotowy dociągający, maks.	6 Nm	Moment obrotowy dociągający, min.	3 Nm
Rodzaj przyłącza	Przyłącze sworzniowe	Wielkość kołka dla przyłącza płaskiego	M 6
Zakres zaciskania, maks.	35 mm ²	Zakres zaciskania, min.	2,5 mm ²
liczba przyłączy	3		

Klasyfikacje

ETIM 6.0	EC000897	ETIM 7.0	EC000897
ETIM 8.0	EC000897	ETIM 9.0	EC000897
ECLASS 9.0	27-14-11-20	ECLASS 9.1	27-14-11-20
ECLASS 10.0	27-14-11-20	ECLASS 11.0	27-14-11-20
ECLASS 12.0	27-14-11-20	ECLASS 13.0	27-25-01-01

Dopuszczenia

Dopuszczenia



ROHS	Zgodny
UL File Number Search	Witryna UL
Nr certyfikatu (cURus)	E60693

Pobieranie

Dopuszczenie/Certyfikat/Deklaracja zgodności	CB Test Certificate CB Certificate CE Declaration of Conformity UKCA declaration of conformity Confirmation of Standards EN 45545-2_2020-10
Dane projektowe	CAD data – STEP
Dokumentacja użytkownika	StorageConditionsTerminalBlocks
Katalogi	Catalogues in PDF-format
Broszury	

WF 6/2BZ

Weidmüller Interface GmbH & Co. KG

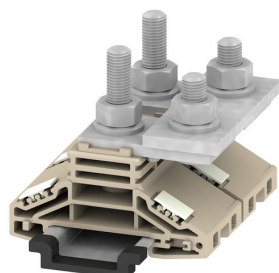
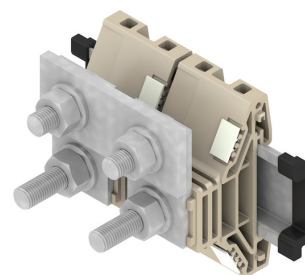
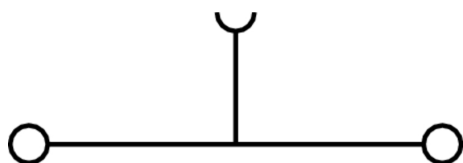
Klingenbergstraße 26

D-32758 Detmold

Germany

www.weidmueller.com

Rysunki



WF 6/2BZ

Weidmüller Interface GmbH & Co. KG

Klingenbergstraße 26

D-32758 Detmold

Germany

www.weidmueller.com

Akcesoria

Profile osłaniające



Profile ochronne zapewniają ochronę przed wpływem czynników zewnętrznych na obszary funkcjonalne złączy, a w połączeniu z naszymi wspornikami chronią całą szynę montażową. Zapewniają ochronę przed porażeniem prądem spowodowanym przypadkowym dotknięciem części pod napięciem związanym z obsługą lub usterką.

Ogólne dane zamówieniowe

Typ	HA ADP WF6/WF10	Wersja
Nr zam.	1781050000	Zaciski śrubowe (złączki specjalne), Profil pokrywy, Ciemnobeżowy,
GTIN (EAN)	4032248241231	2.2 mm
Ilość	10 Szt.	
Typ	ADP WF10/WF12	Wersja
Nr zam.	1780940000	Zaciski śrubowe (złączki specjalne), Profil pokrywy, transparentny,
GTIN (EAN)	4032248241255	1000 mm
Ilość	1 m	

Seria W



Aby zagwarantować trwale bezpieczne osadzenie w szynie nośnej i zapobiec wypadnięciu, Weidmüller wprowadził do programu końcówki kątowe. Dostępne są wersje ze śrubą i bezśrubowe. Na trzymaczach można umieszczać oznaczniki, również dla oznaczeń grupowych. Istnieje też możliwość mocowania wtyczek kontrolnych.

Ogólne dane zamówieniowe

Typ	WEW 35/2	Wersja
Nr zam.	1061200000	Wspornik końcowy, Wemid, Ciemnobeżowy, Szyna: TS 35,
GTIN (EAN)	4008190030230	przykręcany
Ilość	50 Szt.	

WF 6/2BZ

Weidmüller Interface GmbH & Co. KG

Klingenbergstraße 26

D-32758 Detmold

Germany

www.weidmueller.com

Akcesoria

Seria WF/WFF

WF/WFF
Series

Separator jest wykorzystywany do optycznego oddzielenia obwodów lub do zapewnienia izolacji elektrycznej z sąsiadującymi mostkami poprzecznymi. W przeciwieństwie do płyt końcowych obrys może być większy niż przyległe złączki. Nie powinien być jednak mniejszy, ponieważ w takim przypadku w aplikacji nie będzie możliwe zachowanie wymaganych odstępów i odległości izolacyjnych.

Ogólne dane zamówieniowe

Typ	WTW WF6 2300	Wersja
Nr zam.	1781230000	Zaciski śrubowe (złączki specjalne), Płyta separacyjna, szary, 2 mm
GTIN (EAN)	4032248241125	
Ilość	20 Szt.	
Typ	WTW WF10/WF12	Wersja
Nr zam.	1780890000	Zaciski śrubowe (złączki specjalne), Płyta separacyjna,
GTIN (EAN)	4032248219391	Ciemnobeżowy, 3 mm
Ilość	20 Szt.	

neutralna



Oznaczniki WS idealnie pasują do złączek z serii W. Dzięki kompatybilności systemowej, szyldy WS można też mocować na produktach z serii I oraz serii Z. Duże powierzchnie opisowe pozwalają nie tylko na używanie długich ciągów znaków, lecz również na rozbięcie opisu na kilka linii.

Oznaczniki WS idealnie nadają się do etykiet z długimi, indywidualnie tworzonymi ciągami znaków. Sprawdzony format MultiCard umożliwia wykonanie wydruku drukarką PrintJet Connect lub systemem typu Plotter.

- Mogą być umieszczone na taśmie lub pojedynczo.
- Oznaczniki w sprawdzonym formacie MultiCard.

Do nadruku na zamówienie: Prosimy o przesłanie pliku z oprogramowaniem etykietującym M-Print PRO lub M-Print PRO Online (bez instalacji) zgodnie z naszymi specyfikacjami etykietowania.

Ogólne dane zamówieniowe

Typ	WS 15/5 MC NE WS	Wersja
Nr zam.	1609880000	WS, Znakowanie zacisków, 15 x 5 mm, Raster w mm (P): 5.00
GTIN (EAN)	4008190203504	Weidmueller, Allen-Bradley, biały
Ilość	480 Szt.	

WF 6/2BZ

Weidmüller Interface GmbH & Co. KG

Klingenbergstraße 26

D-32758 Detmold

Germany

www.weidmueller.com

Akcesoria

Standardowe



Mostki poprzeczne wkręcane są łatwe w montażu i demontażu. Dzięki dużej powierzchni styku można przesyłać nawet wysokie prądy przy zachowaniu maksymalnej niezawodności kontaktu.

Ogólne dane zamówieniowe

Typ	WQL 2 WF6	Wersja
Nr zam.	1780970000	Zaciski śrubowe (złączki specjalne), Łącznik poprzeczny, Liczba
GTIN (EAN)	4032248219407	biegunów: 2
Ilość	5 Szt.	
Typ	WQL 3 WF6	Wersja
Nr zam.	1780980000	Zaciski śrubowe (złączki specjalne), Łącznik poprzeczny, Liczba
GTIN (EAN)	4032248241194	biegunów: 3
Ilość	5 Szt.	

Seria WF/WFF



Dodatkowe złącze umożliwia utworzenie odrębnego zaczełu napięcia. Można to wykorzystać na przykład do awaryjnego zasilania przed wyłącznikiem głównym lub po prostu jako dodatkowe złącze w aplikacji.

Ogólne dane zamówieniowe

Typ	WZAF 35	Wersja
Nr zam.	1070500000	Przyłącze dodatkowe (terminal)
GTIN (EAN)	4008190024512	
Ilość	10 Szt.	

WF 6/2BZ

Weidmüller Interface GmbH & Co. KG

Klingenbergstraße 26

D-32758 Detmold

Germany

www.weidmueller.com

Akcesoria

neutralna



Oznaczniki WS idealnie pasują do złączy z serii W. Dzięki kompatybilności systemowej, szyldy WS można też mocować na produktach z serii I oraz serii Z. Duże powierzchnie opisowe pozwalają nie tylko na używanie długich ciągów znaków, lecz również na rozbięcie opisu na kilka linijek.

Oznaczniki WS idealnie nadają się do etykiet z długimi, indywidualnie tworzonymi ciągami znaków. Sprawdzony format MultiCard umożliwia wykonanie wydruku drukarką PrintJet Connect lub systemem typu Plotter.

- Mogą być umieszczone na taśmie lub pojedynczo.
- Oznaczniki w sprawdzonym formacie MultiCard.

Do nadruku na zamówienie: Prosimy o przesłanie pliku z oprogramowaniem etykietującym M-Print PRO lub M-Print PRO Online (bez instalacji) zgodnie z naszymi specyfikacjami etykietowania.

Ogólne dane zamówieniowe

Typ	WS 10/5 MC NE WS	Wersja
Nr zam.	1635000000	WS, Znakowanie zacisków, 10 x 5 mm, Raster w mm (P): 5.00
GTIN (EAN)	4008190261948	Weidmueller, Allen-Bradley, biały
Ilość	720 Szt.	

Uchwyt znaczników



Uchwyty oznaczników oferują możliwość dodatkowego montażu standardowych oznaczników o rozstawie 5 lub 5,1 mm. Uchwyty kątowe mogą być opcjonalnie łączone zatraskowo i mogą być montowane we wszystkich standardowych kanałach znakowania modułowych listew zaciskowych Klippon® Connect. Pasujące typy oznaczników można znaleźć w odpowiednich akcesoriach uchwytu oznacznika.

Ogólne dane zamówieniowe

Typ	BZT 1 WS 10/5	Wersja
Nr zam.	1805490000	Akcesoria, Element do umieszczenia oznakowania
GTIN (EAN)	4032248270231	
Ilość	100 Szt.	

Typ	BZT 1 ZA WS 10/5	Wersja
Nr zam.	1805520000	Akcesoria, Element do umieszczenia oznakowania
GTIN (EAN)	4032248270248	
Ilość	100 Szt.	