

SAI-8-MMS 5P M12**Weidmüller Interface GmbH & Co. KG**

Klingenbergstraße 26

D-32758 Detmold

Germany

www.weidmueller.com



Niektóre aplikacje wymagają kompletnego ekranowania od czujnika aż po sterownik. Rozdzielacze SAI uzyskują ten efekt w wersji metalowej. Do rozdzielaczy dołączana jest dławica EMC. Zrezygnowano z LED czujników bezdotykowych.

Są one dostępne w wersjach 4 M12 i 8 M12 oraz przy długościach kabla 5 lub 10 m. Ponadto rozdzielacze te można stosować w surowym środowisku, jak np. w obszarze urządzeń spawalniczych. Oferowane są też pokrywy ze szczególnie dużą przestrzenią przyłączeniową, wyposażone w standardowe dławice do M25.

- żadnych problemów z kompatybilnością elektroniczną,
- wysoka odporność na obciążenia chemiczne lub mechaniczne,
- Standardowe wymiary mocowania.

Ogólne dane zamówieniowe

Wykonanie	wersja pokrywy, M12, 30 V, Kodowanie A, LED: Tak, czujnik bezdotykowy LED: Nie, Typ okablowania: PNP
Nr zam.	1783510000
Typ	SAI-8-MMS 5P M12
GTIN (EAN)	4032248184613
Ilość	1 Szt.

SAI-8-MMS 5P M12

Weidmüller Interface GmbH & Co. KG

Klingenbergstraße 26

D-32758 Detmold

Germany

www.weidmueller.com

Dane techniczne

Wymiary i masa

Głębokość	152 mm	Głębokość (cale)	5,984 inch
Wysokość	43 mm	Wysokość (cale)	1,693 inch
Szerokość	60 mm	Szerokość (cale)	2,362 inch
Masa netto	768 g		

Temperatury

Temperatura eksploatacyjna	-20 - 90°C
----------------------------	------------

Dane przyłącza

Zewnętrzna średnica przewodu, min.	10 mm	Zewnętrzna średnica przewodu, maks.	14 mm
Zakres zaciskania, min.	0,08 mm ²	Zakres zaciskania, maks.	1,5 mm ²
Ładownia	standard	odejście rozdzielcze	wersja pokryw

Dane elektryczne

Napięcie znamionowe, min.	10 V	Napięcie znamionowe, maks.	30 V
napięcie probiercze	1 kV	Maks. pojemność pojedynczego gniazda	4 A
prąd całkowity	10 A	prąd na sygnał	2 A
separacja potencjałów dostępna	Tak	Wytrzymałość izolacji	10 ⁹ Ω

Dane materiałowe

Podstawowy materiał obudowy	odlew ciśnieniowy cynkowy	materiał rozdzielczy	metal
kolor obudowy	srebrny	materiał uszczelniający pokrywę	Pianka poliuretanowa
Gniazdo śrubowe	CuZn, niklowany	Materiał styków	CuZn
Powierzchnia styku	pozlacany	Materiał podstawy styków	PBT (UL 94 V0)

Dane ogólne techniczne

Kodowanie stacji wtykowych	Kodowanie A	Stopień ochrony	IP68
Liczba biegunów	5	Liczba gniazd stykowych	8
Ścieżka połączenia	M12	Stopień zanieczyszczenia	3
Metoda wypalania	V-0	Cykle wpinania	≤ 50
LED	Tak	czujnik bezdotykowy LED	Nie
Kolor diody do funkcji eksploatacyjnej	zielony		

Dane techniczne kabla

Liczba biegunów	5	Zewnętrzna średnica przewodu, maks.	14 mm
Zewnętrzna średnica przewodu, min.	10 mm	Przydatność do łańcucha ciągowego	Nie

Klasyfikacje

ETIM 6.0	EC002585	ETIM 7.0	EC003558
ETIM 8.0	EC003558	ETIM 9.0	EC003558
ECLASS 9.0	27-44-01-08	ECLASS 9.1	27-44-01-08
ECLASS 10.0	27-44-01-11	ECLASS 11.0	27-44-01-11
ECLASS 12.0	27-44-01-11	ECLASS 13.0	27-44-01-11

SAI-8-MMS 5P M12

Weidmüller Interface GmbH & Co. KG

Klingenbergstraße 26

D-32758 Detmold

Germany

www.weidmueller.com

Dane techniczne

Zgodność produktu z wymogami środowiska naturalnego

REACH SVHC

/

Dopuszczenia

Dopuszczenia



ROHS Zgodny

UL File Number Search Witryna UL

Nr certyfikatu (cURus) E141197

Pobieranie

Dane projektowe [CAD data – STEP](#)Katalogi [Catalogues in PDF-format](#)Broszury [FL FIELDWIRING EN](#)
[FL FIELDWIRING EN](#)

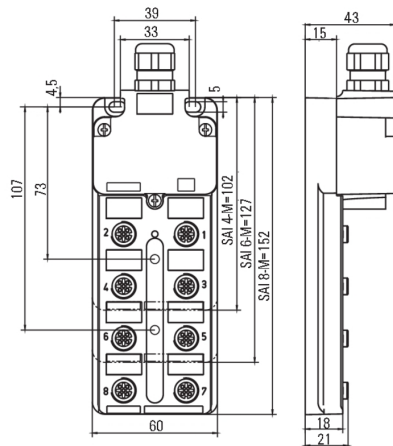
SAI-8-MMS 5P M12

Weidmüller Interface GmbH & Co. KG
Klingenbergstraße 26
D-32758 Detmold
Germany

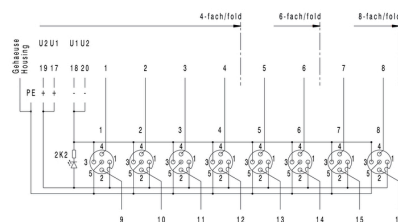
www.weidmueller.com

Rysunki

Rysunek wymiarowy



Schemat połączeń



SAI-8-MMS 5P M12

Weidmüller Interface GmbH & Co. KG

Klingenbergstraße 26

D-32758 Detmold

Germany

www.weidmueller.com

Akcesoria

Wersja metalowa



Niektóre aplikacje wymagają kompletnego ekranowania od czujnika aż po sterownik. Rozdzielacze SAI uzyskują ten efekt w wersji metalowej. Do rozdzielaczy dołączana jest dławnica EMC. Zrezygnowano z LED czujników bezdotykowych.

Są one dostępne w wersjach 4 M12 i 8 M12 oraz przy długościach kabla 5 lub 10 m. Ponadto rozdzielacze te można stosować w surowym środowisku, jak np. w obszarze urządzeń spawalniczych. Oferowane są też pokrywy ze szczególnie dużą przestrzenią przyłączeniową, wyposażone w standardowe dławnice do M25.

- żadnych problemów z kompatybilnością elektroniczną,
- wysoka odporność na obciążenia chemiczne lub mechaniczne,
- Standardowe wymiary mocowania.

Ogólne dane zamówieniowe

Typ	SAI-8-MM 5P M12 UT	Wykonanie
Nr zam.	1783491000	Dolna część pokrywy rozdzielacza, M12, 30 V, Kodowanie A, LED: Tak,
GTIN (EAN)	4032248296583	czujnik bezdotykowy LED: Nie, Typ okablowania: PNP
Ilość	2 Szt.	

neutralna



ESG to sprawdzony oznacznik o formacie MultiCard przeznaczony do wielu dobrze znanych urządzeń elektrycznych. W rezultacie można otrzymać wysokiej jakości oznaczenia urządzeń, czytelne, z wysokim kontrastem.

Oferujemy różne typy urządzeń różnych producentów, takich jak Siemens, ABB, Beckhoff itp.

Najważniejsze zalety:

- Uniwersalne szyldy; w zależności od typu samoprzylepne lub mocowane na zatrzask
- Do urządzeń mocowanych obok siebie, np. bezpieczników, oferujemy oznaczniki ESG do wciskania na szynę oznaczniową
- Wykonywanie nadruków laserowych zgodnie z indywidualnymi specyfikacjami

Do nadruku na zamówienie: Prosimy o przesłanie pliku z oprogramowaniem etykietującym M-Print PRO lub M-Print PRO Online (bez instalacji) zgodnie z naszymi specyfikacjami etykietowania.

Ogólne dane zamówieniowe

Typ	ESG 8/20 K MC NE WS	Wykonanie
Nr zam.	2558360000	ESG, Oznaczniki urządzeń x 20 mm, PA 66, Barwny: biały
GTIN (EAN)	4050118569070	
Ilość	200 Szt.	

SAI-8-MMS 5P M12

Weidmüller Interface GmbH & Co. KG

Klingenbergstraße 26

D-32758 Detmold

Germany

www.weidmueller.com

Akcesoria

Screwty® narzędzie do dławnic kablowych, z regulacją momentu obrotowego

**Doskonałe narzędzie w każdym z możliwych zastosowań.**

Screwty® jest idealnym narzędziem wielofunkcyjnym do pewnego mocowania wszystkich popularnych rodzajów kabli czujników i elementów wykonawczych. Nawet trudnodostępne wtyki okrągłe stają się osiągalne dzięki użyciu Screwty®. Prosty ruch obrotowy dokręca i odkręca złącza, bez konieczności użycia dużej siły. Wkrętak Screwty® jest rozwiązaniem unikatowym, a zarazem globalnym, ponieważ pasuje do większości kabli i wtyków innych dostawców (ponad 90 %). Screwty® składa się z rękojeści z tradycyjnym adapterem 1/4". Dzięki temu można go używać do wszystkich rozmiarów: złączy wtykowych okrągłych M12 i M8, adaptowalnych wtyków i gniazd M12F i M8F, a także wtyków i gniazd M23.

Ogólne dane zamówieniowe

Typ	SCREWTY SET -DM	Wykonanie	opakowanie
Nr zam.	1920000000	Narzędzie do dławnic kablowych dla linii i złączy M8, M12	karton
GTIN (EAN)	4032248436859		
Ilość	1 Szt.		

M12



Kołpaki ochronne zabezpieczają wolne gniazda przed działaniem czynników zewnętrznych.

Ogólne dane zamówieniowe

Typ	SAI-SK-M12	Wykonanie
Nr zam.	9456050000	Chronione podzespoły, Nasadka ochronna
GTIN (EAN)	4008190304058	
Ilość	30 Szt.	