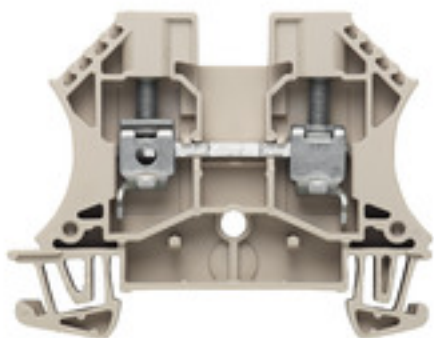


WDU 6 PACK**Weidmüller Interface GmbH & Co. KG**

Klingenbergstraße 26

D-32758 Detmold

Germany

www.weidmueller.com**Zdjęcie produktu**

Podobny do przedstawionego na ilustracji

Przesyłanie zasilania, sygnałów i danych, jest klasycznym wymogiem w elektrotechnice i prefabrykacji rozdzielnic. Materiał izolacyjny, technologia łączeniowa i konstrukcja złączy, są właściwościami różnicującymi. Złączki szeregowe przelotowe nadają się do łączenia i/lub podłączania jednego bądź kilku przewodów. Mogą mieć jeden lub więcej poziomów połączeń z tym samym potencjałem lub izolowanych od siebie.

Ogólne dane zamówieniowe

| | |
|------------|---|
| Wykonanie | Blok zacisku przelotowego, złącze śrubowe, 6 mm ² , 800 V, 41 A, liczba przyłączy: 2 |
| Nr zam. | 1781740000 |
| Typ | WDU 6 PACK |
| GTIN (EAN) | 4032248174706 |
| Ilość | 1 Szt. |

WDU 6 PACK

Weidmüller Interface GmbH & Co. KG

Klingenbergstraße 26

D-32758 Detmold

Germany

www.weidmueller.com

Dane techniczne

Wymiary i masa

| | | | |
|----------------------------|------------|------------------|------------|
| Głębokość | 46,5 mm | Głębokość (cale) | 1,831 inch |
| Głębokość wraz z szyną DIN | 47 mm | Wysokość | 46,5 mm |
| Wysokość (cale) | 1,831 inch | Szerokość | 89 mm |
| Szerokość (cale) | 3,504 inch | Masa netto | 182 g |

Temperatury

| | | |
|--|---|---|
| Temperatura magazynowania | Zakres temperatury stosowania | For operating temperature range see EC Design Test Certificate / IEC Ex-Certificate of Conformity |
| -25 °C...55 °C | | |
| długotrwała temperatura użytkowa, min. | długotrwała temperatura użytkowa, maks. | 130 °C |
| -60 °C | | |

Dane znamionowe IECEx/ATEX

| | | | |
|--------------------------------|---|---------------------------------|--------------------|
| nr certyfikatu (ATEX) | DEMKO14ATEX1338U | Nr certyfikatu (IECEx) | IECExULD14.0005U |
| Napięcie maks. (ATEX) | 690 V | Prąd (ATEX) | 41 A |
| Maks. przekrój przewodu (ATEX) | 10 mm ² | Napięcie maks. (IECEx) | 690 V |
| Prąd (IECEx) | 41 A | Maks. przekrój przewodu (IECEx) | 10 mm ² |
| Zakres temperatury stosowania | For operating temperature range see EC Design Test Certificate / IEC Ex-Certificate of Conformity | Oznakowanie EN 60079-7 | |
| Etykieta Ex 2014/34/WE | II 2 G D | | Ex eb II C Gb |

Informacje ogólne

| | |
|-------|-------|
| Szyna | TS 35 |
|-------|-------|

Przewody zaciskane (kolejne przyłącze)

| | |
|-------------------------------------|----------------|
| Rodzaj przyłącza, kolejne przyłącze | złącze śrubowe |
|-------------------------------------|----------------|

dalsze dane techniczne

| | | | |
|----------------|----------|--|-----|
| rodzaj montażu | wciskany | wersja przetestowana pod kątem eksplozji | Tak |
|----------------|----------|--|-----|

dane tworzywa

| | | | |
|-------------------------|-------|--------|--------------|
| tworzywo | Wemid | Barwny | Ciemnobeżowy |
| Klasa palności wg UL 94 | V-0 | | |

dane znamionowe

| | | | |
|---|-------------------|---|--------|
| Przekrój pomiarowy | 6 mm ² | Napięcie znamionowe | 800 V |
| Znamionowe napięcie stałe | 800 V | Prąd znamionowy | 41 A |
| Rezystancja objętościowa wg IEC 60947-7-x | 0,78 mΩ | Moc stratna zgodnie z wymaganiami IEC 60947-7-x | 1,31 W |

WDU 6 PACK

Weidmüller Interface GmbH & Co. KG

Klingenbergstraße 26

D-32758 Detmold

Germany

www.weidmueller.com

Dane techniczne

parametry systemu

| | | | |
|------------------------------|---|---------------------------------|-------|
| Wykonanie | Złącze śrubowe, do przykręcanego połączenia poprzecznego, wolne z jednej strony | niezbędna płyta zamykająca | Nie |
| liczba poziomów | 1 | liczba zacisków na poziom | 2 |
| Liczba potencjałów w rzędzie | 1 | poziomy wewnętrznie zmostkowane | Nie |
| Przyłącze PE | Nie | Szyna | TS 35 |

przewody zaciskane (złącze wymiarowane)

| | | | | |
|-------------------------|--|-------------------------------|----------------------------|--------|
| Długość odizolowania | 12 mm | | | |
| Rodzaj przyłącza | złącze śrubowe | | | |
| Wielkość ostrza | 0,8 x 4,0 mm | | | |
| Zaciskany przewód | Dane przyłącza | Złącze śrubowe | | |
| | Przekrój poprzeczny przyłączanego przewodu | Typ | jednodrutowe, H05(07) V-U | |
| | | min. | 0,5 mm ² | |
| | | maks. | 10 mm ² | |
| | | znamionowy | 6 mm ² | |
| | przewód i końcówka tulejkowa | Długość zdejmowania izolacji | min. | 12 mm |
| | | | maks. | 12 mm |
| | | | znamiono- wy | 12 mm |
| | | Moment dokręcający | min. | 0,8 Nm |
| | | | maks. | 1,6 Nm |
| | | Zalecana tulejka kablo- wa | | |
| | Dane przyłącza | Złącze śrubowe | | |
| | Przekrój poprzeczny przyłączanego przewodu | Typ | wielodrutowe, H07V-R | |
| | | min. | 1,5 mm ² | |
| | | maks. | 10 mm ² | |
| | | znamionowy | 6 mm ² | |
| | przewód i końcówka tulejkowa | Długość zdejmowania izolacji | min. | 12 mm |
| | | | maks. | 12 mm |
| | | | znamiono- wy | 12 mm |
| | | Moment dokręcający | min. | 0,8 Nm |
| | | | maks. | 1,6 Nm |
| | | Zalecana tulejka kablo- wa | | |
| | Dane przyłącza | Złącze śrubowe | | |
| | Przekrój poprzeczny przyłączanego przewodu | Typ | cienkodrutowe, H05(07) V-K | |
| | | min. | 0,5 mm ² | |
| | | maks. | 10 mm ² | |
| | | znamionowy | 6 mm ² | |
| | przewód i końcówka tulejkowa | Długość zdejmowania izolacji | min. | 12 mm |
| | | | maks. | 12 mm |
| | | | znamiono- wy | 12 mm |
| | | Moment dokręcający | min. | 0,8 Nm |
| | | | maks. | 1,6 Nm |
| | | Zalecana tulejka kablo- wa | | |
| Zakres zaciskania, min. | 0,22 mm ² | | | |
| liczba przyłączy | 2 | | | |

WDU 6 PACK

Weidmüller Interface GmbH & Co. KG

Klingenbergstraße 26

D-32758 Detmold

Germany

www.weidmueller.com

Dane techniczne

śruba dociskowa

M 3,5

Klasyfikacje

| | | | |
|-------------|-------------|-------------|-------------|
| ETIM 6.0 | EC000897 | ETIM 7.0 | EC000897 |
| ETIM 8.0 | EC000897 | ETIM 9.0 | EC000897 |
| ECLASS 9.0 | 27-14-11-20 | ECLASS 9.1 | 27-14-11-20 |
| ECLASS 10.0 | 27-14-11-20 | ECLASS 11.0 | 27-14-11-20 |
| ECLASS 12.0 | 27-14-11-20 | ECLASS 13.0 | 27-25-01-01 |

Zgodność produktu z wymogami środowiska naturalnego

REACH SVHC

/

Dopuszczenia

Dopuszczenia



ROHS

Zgodny

Pobieranie

Dopuszczenie/Certyfikat/Deklaracja zgodności

[IECEX Certificate](#)
[CB Testreport](#)
[CB Certificate](#)
[16-AV4BO-0265U](#)
[ATEX Certificate](#)
[UKCA declaration of conformity](#)
[Confirmation of Standards EN 45545-2_2020-10](#)

Dokumentacja użytkownika

[StorageConditionsTerminalBlocks](#)

Katalogi

[Catalogues in PDF-format](#)

WDU 6 PACK

Weidmüller Interface GmbH & Co. KG

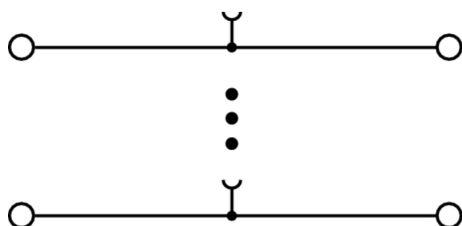
Klingenbergstraße 26

D-32758 Detmold

Germany

www.weidmueller.com

Rysunki



WDU 6 PACK

Weidmüller Interface GmbH & Co. KG

Klingenbergstraße 26

D-32758 Detmold

Germany

www.weidmueller.com

Akcesoria

2.5-10 mm²2.5-10
mm²

Płytki zamykające mocowane są po stronie otwartej ostatniego zacisku szeregowego przed końcówką kątową. Zastosowanie płytki zamykającej pozwala na utrzymanie funkcji zacisku szeregowego, jak też podanego napięcia nominalnego. Zagwarantowana jest ochrona przed dotykaniem części przewodzących prąd, a zacisk zamykający jest zabezpieczony przed dotknięciem.

Ogólne dane zamówieniowe

| | | |
|------------|----------------------------|---|
| Typ | WAP 2.5-10 | Wykonanie |
| Nr zam. | 1050000000 | Płytki końcowe (styki), 56 mm x 1.5 mm, Ciemnoniebieski |
| GTIN (EAN) | 4008190103149 | |
| Ilość | 50 Szt. | |
| Typ | WAP 2.5-10/0.5MM | Wykonanie |
| Nr zam. | 1966380000 | Płytki końcowe (styki), 54.5 mm x 0.35 mm, Ciemnoniebieski |
| GTIN (EAN) | 4032248688616 | |
| Ilość | 50 Szt. | |
| Typ | WAP 16+35 WTW 2.5-10 BL | Wykonanie |
| Nr zam. | 1050180000 | Płytki końcowe i dzielące styków, Płyta zamykająca, 56 mm x 1.5 mm, niebieski |
| GTIN (EAN) | 4008190013899 | |
| Ilość | 20 Szt. | |
| Typ | WAP 16+35 WTW 2.5-10 | Wykonanie |
| Nr zam. | 1050100000 | Płytki końcowe i dzielące styków, Płyta zamykająca, 56 mm x 1.5 mm, Ciemnoniebieski |
| GTIN (EAN) | 4008190079901 | |
| Ilość | 20 Szt. | |
| Typ | WAP 2.5-10 BL | Wykonanie |
| Nr zam. | 1050080000 | Płytki końcowe (styki), 56 mm x 1.5 mm, niebieski |
| GTIN (EAN) | 4008190136611 | |
| Ilość | 50 Szt. | |

Gniazda testowe



Adaptory testowe i wtyki kontrolne są wykorzystywane do połączeń elektrycznych między złączkami i urządzeniami testującymi. W ten sposób można ustanowić styk elektryczny w stanie okablowanym i w łatwy sposób dokonać pomiarów.

Ogólne dane zamówieniowe

| | | |
|------------|----------------------------|----------------------------|
| Typ | STB 8.5/5/2.3/M3 SAK2.5 | Wykonanie |
| Nr zam. | 0280600000 | Akcesoria, Gniazdo wtykowe |
| GTIN (EAN) | 4008190023188 | |
| Ilość | 50 Szt. | |

WDU 6 PACK

Weidmüller Interface GmbH & Co. KG

Klingenbergstraße 26

D-32758 Detmold

Germany

www.weidmueller.com

Akcesoria

neutralna



Oznacznik WAD jest dostosowany do złączy z serii W oraz do kątowników końcowych WEW 35/2 i ZEW 35/2. Dostępne są oznaczniki neutralne, ze standardowym nadrukiem lub standardowym nadrukiem i symbolem błyskawicy. Oznaczniki MultiCard typu WAD mogą być opisywane przy użyciu drukarek PrintJet CONNECT.

Do nadruku na zamówienie: Prosimy o przesłanie pliku z oprogramowaniem etykietującym M-Print PRO lub M-Print PRO Online (bez instalacji) zgodnie z naszymi specyfikacjami etykietowania.

Ogólne dane zamówieniowe

| | | |
|------------|----------------------------|---|
| Typ | WAD 8 MC NE WS | Wykonanie |
| Nr zam. | 1112940000 | znaczniki grupowe, Osłona, 33.3 x 8 mm, Raster w mm (P): 8.00 WDU |
| GTIN (EAN) | 4032248891825 | 4, WEW 35/2, ZEW 35/2, biały |
| Ilość | 48 Szt. | |
| Typ | WAD 8 MC NE GE | Wykonanie |
| Nr zam. | 1112950000 | znaczniki grupowe, Osłona, 33.3 x 8 mm, Raster w mm (P): 8.00 WDU |
| GTIN (EAN) | 4032248891696 | 4, WEW 35/2, ZEW 35/2, żółty |
| Ilość | 48 Szt. | |

WDU 6 PACK

Weidmüller Interface GmbH & Co. KG

Klingenbergstraße 26

D-32758 Detmold

Germany

www.weidmueller.com

Akcesoria

DEK 5/8



WS/ DEK

W oznaczniakach złącz MultiMark DEK/WS zastosowano innowacyjne tworzywo kompozytowe składające się z dwóch komponentów. Twarda część dolna znacznika pewnie osiada na złączu i bezpiecznie zamyka się dzięki zatraskowi. Elastyczne wykończenie powierzchni znacznie ułatwia zamontowanie oznaczniaka. Ten specjalnie dziurkowany materiał umożliwia naciągnięcie pasków pozwalające skompensować nieznaczne rozrzuty rozstawów/odstępów, które mają tendencję do kumulowania się, szczególnie w przypadku długich bloków zaciskowych. Kolejną zaletą to znakomita możliwość zadruku powierzchni - materiał gwarantuje, że oznaczenia są trwałe i odporne na ścieranie. Rozdzielczość druku 300 dpi przekłada się też na dobrą czytelność napisów.

Państwa korzyści dzięki MultiMark

- Kompatybilne z modułowymi blokami zacisków Weidmüller
- Mocny chwyt i trwały nadruk
- Ciągłe paski oszczędzają czas podczas montażu
- Łatwe mocowanie dzięki innowacyjnemu materiałowi kompozytowemu
- Duża etykieta zapewniająca optymalną czytelność
- Szeroki zakres uniwersalności ze względu na niezależność od producenta

Ogólne dane zamówieniowe

| | | |
|------------|----------------------------|--|
| Typ | DEK 5/8 MM WS | Wykonanie |
| Nr zam. | 2007130000 | Dekafix, Znakowanie zacisków, 5 x 8 mm, Weidmueller, biały |
| GTIN (EAN) | 4050118392012 | |
| Ilość | 500 Szt. | |

WDU 6 PACK

Weidmüller Interface GmbH & Co. KG

Klingenbergstraße 26

D-32758 Detmold

Germany

www.weidmueller.com

Akcesoria

SchT warianty wspornika szyldu



Oprawki szylków grupowych SchT 5 S wsuwane bezpośrednio w szynę nośną TS 32 lub TS 35. W ten sposób można oznaczać listwę zaciskową niezależnie od typu zacisku.

Oprawki SchT 5 oraz SchT 5 S wyposaża się w paski ochronne ESO 5, STR 5.

SchT 7 jest oprawką szylków grupowych, do szylków wsuwanych. Jest wyposażona w zawias umożliwiający łatwy dostęp do śruby zaciskowej.

Oprawki SchT 7 wyposaża się w paski ochronne ESO 7, STR 7 lub oznaczniki DEK 5.

Informacje o sztyldach wsuwanych oraz paskach ochronnych, patrz „Akcesoria”.

Ogólne dane zamówieniowe

| | | |
|------------|----------------------------|---|
| Typ | SCHT 7 | Wykonanie |
| Nr zam. | 0517960000 | SCHT, Znakowanie zacisków, 39.3 x 8 mm, Raster w mm (P): 7.00 |
| GTIN (EAN) | 4008190001742 | Weidmueller, biały |
| Ilość | 20 Szt. | |

ZGB ruchomy wspornik sztyldów grupowych



ZGB 15 jest oprawką sztyldów grupowych, wyposażoną w zawias. W oprawce sztyldu można umieszczać oznacznik dekafix 5, oznacznik złącz WS 12/5 lub sztyld wsuwany ESO 15.

ZGB 30 jest oprawką sztyldów grupowych, wyposażoną w zawias. W oprawce sztyldu można umieszczać oznacznik dekafix 5, oznacznik złącz WS 12/5 lub sztyld wsuwany ESO 7.

Informacje o sztyldach wsuwanych oraz paskach ochronnych, patrz „Akcesoria”.

Ogólne dane zamówieniowe

| | | |
|------------|----------------------------|--|
| Typ | ZGB 30 | Wykonanie |
| Nr zam. | 1611930000 | Oznacznik złączek, Znakowanie zacisków, 32 x 7 mm, Raster w mm |
| GTIN (EAN) | 4008190002251 | (P): 5.00 Weidmueller, biały |
| Ilość | 20 Szt. | |

| | | |
|------------|----------------------------|--|
| Typ | ZGB 15 | Wykonanie |
| Nr zam. | 1636530000 | Oznacznik złączek, Znakowanie zacisków, 15 x 7 mm, Raster w mm |
| GTIN (EAN) | 4008190297053 | (P): 5.00 Weidmueller, biały |
| Ilość | 20 Szt. | |

WDU 6 PACK

Weidmüller Interface GmbH & Co. KG

Klingenbergstraße 26

D-32758 Detmold

Germany

www.weidmueller.com

Akcesoria

Seria W



Separator jest wykorzystywany do optycznego oddzielenia obwodów lub do zapewnienia izolacji elektrycznej z sąsiadującymi mostkami poprzecznymi. W przeciwieństwie do płyt końcowych obrys może być większy niż przyległe złączki. Nie powinien być jednak mniejszy, ponieważ w takim przypadku w aplikacji nie będzie możliwe zachowanie wymaganych odstępów i odległości izolacyjnych.

Ogólne dane zamówieniowe

| | | |
|------------|----------------------------|--|
| Typ | WTW EN | Wykonanie |
| Nr zam. | 1058800000 | Płyta separacyjna (terminal), Płytki pośrednia, 86 mm x 62 mm, |
| GTIN (EAN) | 4008190140175 | Ciemnobrązowy |
| Ilość | 20 Szt. | |

Uchwyt znaczników



Uchwyty oznaczników oferują możliwość dodatkowego montażu standardowych oznaczników o rozstawie 5 lub 5,1 mm. Uchwyty kątowe mogą być opcjonalnie łączone zatraskowo i mogą być montowane we wszystkich standardowych kanałach znakowania modułowych listew zaciskowych Klippon® Connect. Pasujące typy oznaczników można znaleźć w odpowiednich akcesoriach uchwytu oznacznika.

Ogólne dane zamówieniowe

| | | |
|------------|----------------------------|--|
| Typ | BZT 1 WS 10/5 | Wykonanie |
| Nr zam. | 1805490000 | Akcesoria, Element do umieszczenia oznakowania |
| GTIN (EAN) | 4032248270231 | |
| Ilość | 100 Szt. | |
| Typ | BZT 1 ZA WS 10/5 | Wykonanie |
| Nr zam. | 1805520000 | Akcesoria, Element do umieszczenia oznakowania |
| GTIN (EAN) | 4032248270248 | |
| Ilość | 100 Szt. | |

WDU 6 PACK

Weidmüller Interface GmbH & Co. KG

Klingenbergstraße 26

D-32758 Detmold

Germany

www.weidmueller.com

Akcesoria

neutralna



Dekafix (DEK) jest uniwersalnym oznaczniakiem do wszystkich przewodów oraz wtyków, a także podzespołów elektronicznych. System jest idealny do krótkich sekwencji numerycznych oraz pasuje do szerokiego asortymentu fabrycznie zadrukowanych oznaczników.

Paski umożliwiające szybkie instalowanie, wymagające tylko jednej operacji. Druk jest wyraźnie czytelny, kontrastowy i dostępny w różnych szerokościach.

- Szeroki asortyment oznaczników gotowych do użycia
- Paski umożliwiające szybkie instalowanie
- Oznaczniki złącz, pasujące do wszystkich złącz kablowych Weidmüller
- Dostępne jako niewypełnione karty MultiCard lub karty ze standardowym nadrukiem

Do nadruku na zamówienie: Prosimy o przesłanie pliku z oprogramowaniem etykietującym M-Print PRO lub M-Print PRO Online (bez instalacji) zgodnie z naszymi specyfikacjami etykietowania.

Ogólne dane zamówieniowe

| | | |
|------------|----------------------------|---|
| Typ | DEK 5/8 MC NE WS | Wykonanie |
| Nr zam. | 1856740000 | Dekafix, Znakowanie zacisków, 5 x 8 mm, Raster w mm (P): 8.00 |
| GTIN (EAN) | 4032248400850 | Weidmueller, biały |
| Ilość | 800 Szt. | |

Seria W



Adaptory testowe i wtyki kontrolne są wykorzystywane do połączeń elektrycznych między złączkami i urządzeniami testującymi. W ten sposób można ustanowić styk elektryczny w stanie okablowanym i w łatwy sposób dokonać pomiarów.

Ogólne dane zamówieniowe

| | | |
|------------|----------------------------|--|
| Typ | WTA 3 WDU4 | Wykonanie |
| Nr zam. | 1632350000 | Zacisk pomiarowy (terminal), 1.5 mm², 250 V, 6 A |
| GTIN (EAN) | 4008190209711 | |
| Ilość | 25 Szt. | |

WDU 6 PACK

Weidmüller Interface GmbH & Co. KG

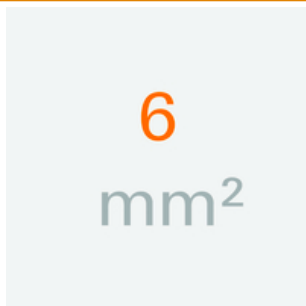
Klingenbergstraße 26

D-32758 Detmold

Germany

www.weidmueller.com

Akcesoria

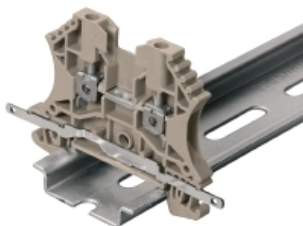
6 mm²

Mostki poprzeczne wkręcane są łatwe w montażu i demontażu. Dzięki dużej powierzchni styku można przesyłać nawet wysokie prądy przy zachowaniu maksymalnej niezawodności kontaktu.

Ogólne dane zamówieniowe

| | | |
|------------|----------------------------|--|
| Typ | WQV 6/3 | Wykonanie |
| Nr zam. | 1054760000 | Złącze krosujące (terminal), przykręcany, Liczba biegunów: 3, Raster w |
| GTIN (EAN) | 4008190174163 | mm (P): 8.00, Izolowany: Tak, 57 A, żółty |
| Ilość | 50 Szt. | |
| Typ | WQV 6/2 | Wykonanie |
| Nr zam. | 1052360000 | Złącze krosujące (terminal), przykręcany, Liczba biegunów: 2, Raster w |
| GTIN (EAN) | 4008190075866 | mm (P): 8.00, Izolowany: Tak, 57 A, żółty |
| Ilość | 50 Szt. | |
| Typ | WQV 6/4 | Wykonanie |
| Nr zam. | 1054860000 | Złącze krosujące (terminal), przykręcany, Liczba biegunów: 4, Raster w |
| GTIN (EAN) | 4008190180799 | mm (P): 8.00, Izolowany: Tak, 57 A, żółty |
| Ilość | 50 Szt. | |
| Typ | WQV 6/10 | Wykonanie |
| Nr zam. | 1052260000 | Złącze krosujące (terminal), przykręcany, Liczba biegunów: 10, Raster |
| GTIN (EAN) | 4008190153977 | w mm (P): 8.00, Izolowany: Tak, 57 A, żółty |
| Ilość | 20 Szt. | |

Przyłącze osłonowe



Z rozwiązaniem LS 2.8 WDU2.5-10, wiele bloków zacisków przelotowych z serii W można bardzo łatwo skonwertować. Wstawienie LS 2.8 WDU2.5-10 umożliwia zapętlenie opłotu ekranowania kablowego bezpośrednio w listwie zaciskowej przez lutowanie lub użycie odpowiedniego zacisku kabla płaskiego.

Ogólne dane zamówieniowe

| | | |
|------------|----------------------------|-------------------------|
| Typ | LS 2.8 WDU2.5-10 | Wykonanie |
| Nr zam. | 1056400000 | Seria W, Szyna osłonowa |
| GTIN (EAN) | 4008190036454 | |
| Ilość | 100 Szt. | |

WDU 6 PACK

Weidmüller Interface GmbH & Co. KG

Klingenbergstraße 26

D-32758 Detmold

Germany

www.weidmueller.com

Akcesoria

Seria W



Aby zagwarantować trwale bezpieczne osadzenie w szynie nośnej i zapobiec wypadnięciu, Weidmüller wprowadził do programu końcówki kątowe. Dostępne są wersje ze śrubą i bezśrubowe. Na trzymaczach można umieszczać oznaczniki, również dla oznaczeń grupowych. Istnieje też możliwość mocowania wtyczek kontrolnych.

Ogólne dane zamówieniowe

| | | |
|------------|----------------------------|--|
| Typ | WEW 35/2 | Wykonanie |
| Nr zam. | 1061200000 | Wspornik końcowy, Wemid, Ciemnobeżowy, Szyna: TS 35, |
| GTIN (EAN) | 4008190030230 | przykręcany |
| Ilość | 50 Szt. | |

neutralna



Oznaczniki WS idealnie pasują do złączy z serii W. Dzięki kompatybilności systemowej, szyldy WS można też mocować na produktach z serii I oraz serii Z. Duże powierzchnie opisowe pozwalają nie tylko na używanie długich ciągów znaków, lecz również na rozbięcie opisu na kilka linii.

Oznaczniki WS idealnie nadają się do etykiet z długimi, indywidualnie tworzonymi ciągami znaków. Sprawdzony format MultiCard umożliwia wykonanie wydruku drukarką PrintJet Connect lub systemem typu Plotter.

- Mogą być umieszczone na taśmie lub pojedynczo.
- Oznaczniki w sprawdzonym formacie MultiCard.

Do nadruku na zamówienie: Prosimy o przesłanie pliku z oprogramowaniem etykietującym M-Print PRO lub M-Print PRO Online (bez instalacji) zgodnie z naszymi specyfikacjami etykietowania.

Ogólne dane zamówieniowe

| | | |
|------------|----------------------------|---|
| Typ | WS 12/8 PLUS MC NE WS | Wykonanie |
| Nr zam. | 1906000000 | WS, Znakowanie zacisków, 12 x 8 mm, Raster w mm (P): 8.00 |
| GTIN (EAN) | 4032248528158 | Weidmueller, biały |
| Ilość | 420 Szt. | |

WDU 6 PACK

Weidmüller Interface GmbH & Co. KG

Klingenbergstraße 26

D-32758 Detmold

Germany

www.weidmueller.com

Akcesoria

Wtyczki testowe



Złącze żeńskie do testowania służy do łączenia urządzeń testowych ze standardowym wtykiem 4.0. W zależności od potencjału w aplikacji można wybrać kolory złączy żeńskich do testowania, aby szybko i łatwo pracować nad zadaniami konserwacyjnymi.

Ogólne dane zamówieniowe

| | | |
|------------|----------------------------|---|
| Typ | STB 21.6/IH/WS WTL6/3 | Wykonanie |
| Nr zam. | 1312520000 | Gniazdo (terminal), Głębokość wtykania: 11.1 mm |
| GTIN (EAN) | 4050118121704 | |
| Ilość | 50 Szt. | |
| Typ | STB 21.6/IH/BL WTL6/3 | Wykonanie |
| Nr zam. | 1071080000 | Gniazdo (terminal), Głębokość wtykania: 11.1 mm, Głębokość: 26.6 mm |
| GTIN (EAN) | 4008190043957 | |
| Ilość | 50 Szt. | |
| Typ | STB 21.6/IH/GN WTL6/3 | Wykonanie |
| Nr zam. | 1071020000 | Gniazdo (terminal), Głębokość wtykania: 11.1 mm, Głębokość: 26.6 mm |
| GTIN (EAN) | 4008190259228 | |
| Ilość | 50 Szt. | |
| Typ | STB 21.6/IH/SW WTL6/3 | Wykonanie |
| Nr zam. | 1071040000 | Gniazdo (terminal), Głębokość wtykania: 11.1 mm, Głębokość: 26.6 mm |
| GTIN (EAN) | 4008190859985 | |
| Ilość | 50 Szt. | |
| Typ | STB 21.6/IH/DB WTL6/3 | Wykonanie |
| Nr zam. | 1071000000 | Gniazdo (terminal), Głębokość wtykania: 11.1 mm, Głębokość: 26.6 mm |
| GTIN (EAN) | 4008190259204 | |
| Ilość | 50 Szt. | |
| Typ | STB 21.6/IH/GE WTL6/3 | Wykonanie |
| Nr zam. | 1071010000 | Gniazdo (terminal), Głębokość wtykania: 11.1 mm, Głębokość: 26.6 mm |
| GTIN (EAN) | 4008190259211 | |
| Ilość | 50 Szt. | |
| Typ | STB 21.6/IH/RT WTL6/3 | Wykonanie |
| Nr zam. | 1778990000 | Gniazdo (terminal), Głębokość wtykania: 11.1 mm, Głębokość: 26.6 mm |
| GTIN (EAN) | 4032248169665 | |
| Ilość | 50 Szt. | |
| Typ | STB 21.6/IH/VI WTL6/3 | Wykonanie |
| Nr zam. | 1071030000 | Gniazdo (terminal), Głębokość wtykania: 11.1 mm, Głębokość: 26.6 mm |
| GTIN (EAN) | 4008190259235 | |
| Ilość | 50 Szt. | |