

RF 180 GR

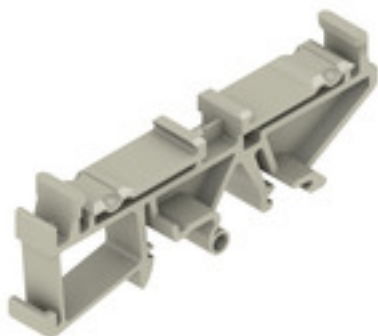
Weidmüller Interface GmbH & Co. KG

Klingenbergstraße 26

D-32758 Detmold

Germany

www.weidmueller.com

**Elastyczna - elastyczniejsza - forma profilowa.**

Obudowa montażowa w formie profilowej - elastyczna systemowa konstrukcja zespołowa z kolorowych i transparentnych profili z tworzywa sztucznego i modułów nośnych.

Perfekcyjna mieszanina z dowolnie ustawianych rastrów standardowych i z dokładnością do milimetra przycinanego materiału stwarza optymalną równowagę między elastycznością i ekonomicznością:

- Profile zatrzaskowe o standardowych szerokościach od 5 mm - 45 mm umożliwiają montaż wszystkich popularnych formatów kart obwodów drukowanych.
- Zmienne wysokości konstrukcyjne zapewniają maksymalną gęstość upakowania również w przypadku dużych elementów elektronicznych.
- Różne warianty montażowe powodują, że bezpośredni montaż obudowy jest równie prosty, jak zatrzaskiwanie na szynie nośnej
- Stabilne kołpaki pokrywowe bezpiecznie chronią podzespoły przed oddziaływaniem z zewnątrz

Wzór na sukces: zmienny profil + modułowe elementy kształtowe = elastyczna koncepcja obudowy o dużej powierzchni użytkowej dla płytki drukowanej.

Koncepcja konstrukcji zespołowej jest optymalnie przystosowana do podzespołów o dużym zapotrzebowaniu na miejsce i liczy się przede wszystkim w przypadku niedużych ilości lub zmiennych szerokości konstrukcyjnych.

Ogólne dane zamówieniowe

Wykonanie	Obudowa szyny montażowej piaskowy szary, Zatrzask w stopie do RS 80/90/100, Szerokość: 17.5 mm
Nr zam.	1773400000
Typ	RF 180 GR
GTIN (EAN)	4032248140602
Ilość	20 Szt.

RF 180 GR**Weidmüller Interface GmbH & Co. KG**

Klingenbergstraße 26

D-32758 Detmold

Germany

www.weidmueller.com**Dane techniczne****Wymiary i ciężary**

Głębokość	26,6 mm	Głębokość (cale)	1,047 inch
Wysokość	79,2 mm	Wysokość (cale)	3,118 inch
Szerokość	17,5 mm	Szerokość (cale)	0,689 inch
Masa netto	6,15 g		

Temperatury

Zakres temperatury stosowania	-50 °C ... 100 °C
-------------------------------	-------------------

Dane materiałowe

Klasa palności wg UL 94	V-2	Materiał izolacyjny	PA 66
-------------------------	-----	---------------------	-------

Dane ogólne

Barwny	piaskowy szary	Stopień ochrony	IP20, IP00
Szyna	TS 32, TS 35	Tabela kolorów (podobny)	RAL 7032
możliwość zalewania	Nie		

Klasyfikacje

ETIM 7.0	EC002779	ETIM 8.0	EC002779
ETIM 9.0	EC002779	ECLASS 11.0	27-18-27-92
ECLASS 12.0	27-18-27-92	ECLASS 13.0	27-19-06-05

Dopuszczenia

ROHS	Zgodny
------	--------

Pobieranie

Dane projektowe	CAD data – STEP
Katalogi	Catalogues in PDF-format
Broszury	FL ANALO.SIGN.CONV. EN MB DEVICE MANUF. EN FL MACHINE SAFETY EN FL 72H SAMPLE SER EN PO OMNIMATE EN PO OMNIMATE EN