

**SAI-8-M 5P M12 PI****Weidmüller Interface GmbH & Co. KG**

Klingenbergstraße 26

D-32758 Detmold

Germany

www.weidmueller.com

**Rzeczywisty wygląd może różnić się  
od przedstawionego na ilustracji.**



Rozdzielacze M12 są oferowane we wszystkich możliwych wersjach. Gniazda 4, 6 i 8 M12 są 4- lub 5-biegunowe. Odgańlenie zbiorcze jest wykonane alternatywnie jako wariant z kablem stałym, z pokrywą do samodzielnego przyłączania lub z M23. Poza tym jest kilka wersji specjalnych. Jest na przykład rozdzielacz 1 do 1 umożliwiający dowolny wybór złącz czy też rozdzielacze, dopuszczonych do strefy Ex 1.

**Ogólne dane zamówieniowe**

Wykonanie	Rozdzielacz z pokrywą, M12, 30 V, Kodowanie A, LED: Tak, czujnik bezdotykowy LED: Tak, Typ okablowania: PNP
Nr zam.	<a href="#">1767880000</a>
Typ	SAI-8-M 5P M12 PI
GTIN (EAN)	4032248111367
Ilość	1 Szt.

## SAI-8-M 5P M12 PI

Weidmüller Interface GmbH &amp; Co. KG

Klingenbergstraße 26

D-32758 Detmold

Germany

www.weidmueller.com

## Dane techniczne

## Wymiary i masa

Głębokość	152 mm	Głębokość (cale)	5,984 inch
Wysokość	41,5 mm	Wysokość (cale)	1,634 inch
Szerokość	60 mm	Szerokość (cale)	2,362 inch
Masa netto	278 g		

## Temperatury

Temperatura eksploatacyjna	-20 - 90°C
----------------------------	------------

## Dane przyłącza

Metoda wykonywania złącz	PUSH IN	Zewnętrzna średnica przewodu, min.	6 mm
Zewnętrzna średnica przewodu, maks.	12 mm	Długość usunięcia płaszcza izolacyjnego	100 mm
Dławnice kablowe	M 20	Zakres zaciskania, min.	0,08 mm <sup>2</sup>
Zakres zaciskania, maks.	1,5 mm <sup>2</sup>	Ładownia	standard
odejście rozdzielcze	Rozdzielacz z pokrywą		

## Dane elektryczne

Napięcie znamionowe, min.	10 V	Napięcie znamionowe, maks.	30 V
napięcie probiercze	1 kV	Maks. pojemność pojedynczego gniazda	4 A
prąd całkowity	10 A	prąd na sygnał	2 A
separacja potencjałów dostępna	Tak	Wytrzymałość izolacji	10 <sup>9</sup> Ω

## Dane materiałowe

Podstawowy materiał obudowy	Pocan	materiał rozdzielczy	tworzywo sztuczne
kolor obudowy	szary, RAL 7032	materiał uszczelniający pokrywę	Viton
Gniazdo śrubowe	CuZn, niklowany	Materiał styków	CuZn
Powierzchnia styku	pozlacany	Materiał podstawy styków	PBT (UL 94 V0)

## Dane ogólne techniczne

Kodowanie stacji wtykowych	Kodowanie A	Stopień ochrony	IP68
Liczba biegunów	5	Liczba gniazd stykowych	8
Ścieżka połączenia	M12	Stopień zanieczyszczenia	3
Metoda wypalania	V-0	Cykle wpinania	≤ 50
LED	Tak	czujnik bezdotykowy LED	Tak
Kolor diody do funkcji eksploatacyjnej	zielony	Kolor diody do funkcji E/A	żółty

## Dane techniczne kabla

Liczba biegunów	5	Zewnętrzna średnica przewodu, maks.	12 mm
Zewnętrzna średnica przewodu, min.	6 mm	Przydatność do łańcucha ciągowego	Nie

## Klasyfikacje

ETIM 6.0	EC002585	ETIM 7.0	EC003558
ETIM 8.0	EC003558	ETIM 9.0	EC003558
ECLASS 9.0	27-44-01-08	ECLASS 9.1	27-44-01-08
ECLASS 10.0	27-44-01-11	ECLASS 11.0	27-44-01-11
ECLASS 12.0	27-44-01-11	ECLASS 13.0	27-44-01-11

**SAI-8-M 5P M12 PI****Weidmüller Interface GmbH & Co. KG**

Klingenbergstraße 26

D-32758 Detmold

Germany

[www.weidmueller.com](http://www.weidmueller.com)**Dane techniczne****Zgodność produktu z wymogami środowiska naturalnego**

REACH SVHC

/

**Dopuszczenia**

ROHS

Zgodny

**Pobieranie**

Dane projektowe

[CAD data – STEP](#)

Powiadomienie o zmianie produktu

[Technische Änderung für passiven M12 Verteiler mit Zugfederanschluss](#)[Technical change to passive M12 distribution boxes with tension clamp connection](#)

Katalogi

[Catalogues in PDF-format](#)

Broszury

[FL FIELDWIRING EN](#)[FL FIELDWIRING EN](#)

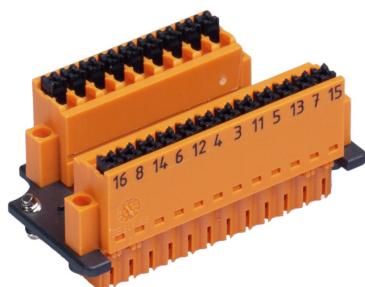
## SAI-8-M 5P M12 PI

**Weidmüller Interface GmbH & Co. KG**  
Klingenbergstraße 26  
D-32758 Detmold  
Germany

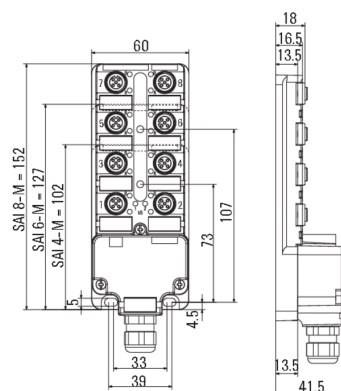
[www.weidmueller.com](http://www.weidmueller.com)

## Rysunki

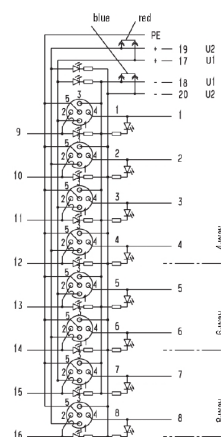
Rzeczywisty wygląd może różnić się od przedstawionego na ilustracji.



### Rysunek wymiarowy



### Schemat połączeń



## SAI-8-M 5P M12 PI

Weidmüller Interface GmbH &amp; Co. KG

Klingenbergstraße 26

D-32758 Detmold

Germany

www.weidmueller.com

## Akcesoria

## M12



Kołpaki ochronne zabezpieczają wolne gniazda przed działaniem czynników zewnętrznych.

## Ogólne dane zamówieniowe

Typ	SAI-SK-M12	Wykonanie
Nr zam.	<a href="#">9456050000</a>	Chronione podzespoły, Nasadka ochronna
GTIN (EAN)	4008190304058	
Ilość	30 Szt.	

## Screwty® narzędzie do dławnic kablowych, z regulacją momentu obrotowego



## Doskonałe narzędzie w każdym z możliwych zastosowań.

Screwty® jest idealnym narzędziem wielofunkcyjnym do pewnego mocowania wszystkich popularnych rodzajów kabli czujników i elementów wykonawczych. Nawet trudnodostępne wtyki okrągłe stają się osiągalne dzięki użyciu Screwty®. Prosty ruch obrotowy dokręca i odkręca złącza, bez konieczności użycia dużej siły. Wkrętak Screwty® jest rozwiązaniem unikatowym, a zarazem globalnym, ponieważ pasuje do większości kabli i wtyków innych dostawców (ponad 90 %). Screwty® składa się z rękojeści z tradycyjnym adapterem 1/4". Dzięki temu można go używać do wszystkich rozmiarów: złączy wtykowych okrągłych M12 i M8, adaptowalnych wtyków i gniazd M12F i M8F, a także wtyków i gniazd M23.

## Ogólne dane zamówieniowe

Typ	SCREWTY SET -DM	Wykonanie	opakowanie
Nr zam.	<a href="#">1920000000</a>	Narzędzie do dławnic kablowych dla linii i złączy M8, M12	karton
GTIN (EAN)	4032248436859		
Ilość	1 Szt.		

## SAI-8-M 5P M12 PI

Weidmüller Interface GmbH &amp; Co. KG

Klingenbergstraße 26

D-32758 Detmold

Germany

www.weidmueller.com

## Akcesoria

## Przewody zbiorcze do zastosowań SAI z osłoną i elementów M23



Weidmüller oferuje odpowiednie przewody zbiorcze do indywidualnego konfekcjonowania. Wszystkie przewody zbiorcze są dostosowane do łańcuchów ciągłych i sprzedaje się je na metry. Kolorystyczne przyporządkowanie przewodów odpowiada standardom w budowie maszyn. Pokrywy przyłączeniowe rozdzielaczy M12 zawierają zawsze te same złącza zaciskowe, dlatego potrzebny jest tylko jeden wariant kabla.

Zalety przewodu zbiorczego sprzedawanego na metry:

- specjalne długości przewodu zbiorczego
- po przewodzie nie zostają żadne resztki
- nie trzeba organizować magazynów na kable różnej długości
- Możliwe są także dostawy w żądanych długościach.

## Ogólne dane zamówieniowe

Typ	SAIH-SLL-3X0.75-16X0.34	Wykonanie
Nr zam.	<a href="#">9457560000</a>	Rozgałęźnik przewodów, Ekranowane: Nie, LED: Nie, Materiał płaszcza:
GTIN (EAN)	4008190311506	PUR, Halogenki: Nie
Ilość	100 m	

## neutralna



ESG to sprawdzony oznacznik o formacie MultiCard przeznaczony do wielu dobrze znanych urządzeń elektrycznych. W rezultacie można otrzymać wysokiej jakości oznaczenia urządzeń, czytelne, z wysokim kontrastem.

Oferujemy różne typy urządzeń różnych producentów, takich jak Siemens, ABB, Beckhoff itp.

Najważniejsze zalety:

- Uniwersalne szyldy; w zależności od typu samoprzylepne lub mocowane na zatrzask
- Do urządzeń mocowanych obok siebie, np. bezpieczników, oferujemy oznaczniki ESG do wciskania na szynę oznacznikową
- Wykonywanie nadruków laserowych zgodnie z indywidualnymi specyfikacjami

**Do nadruku na zamówienie:** Prosimy o przesłanie pliku z oprogramowaniem etykietującym M-Print PRO lub M-Print PRO Online (bez instalacji) zgodnie z naszymi specyfikacjami etykietowania.

## Ogólne dane zamówieniowe

Typ	ESG 9/20 MC NE WS	Wykonanie
Nr zam.	<a href="#">1609940000</a>	ESG, Oznaczniki urządzeń x 20 mm, PA 66, Barwny: biały, wtykowy
GTIN (EAN)	4008190203528	
Ilość	200 Szt.	