

SAI-4-F 4P IDC PUR 10M

Weidmüller Interface GmbH & Co. KG

Klingenbergstraße 26

D-32758 Detmold

Germany

www.weidmueller.com



- Kompaktowe złącze IDC skraca prace produkcyjne, uruchomowe i konserwacyjne.
- Nakrętka radełkowa z metalu - wytrzymała, bezpieczna manipulacja przy niewielkim nakładzie sił.
- Wymiary rozdzielaczy IDC są zgodne ze standardowymi rozdzielaczami SAI. Oba typy są ze sobą kompatybilne.
- Wersja 3-biegunowa z 1 sygnałem I/O na gniazdo i wersja 4-biegunowa z 2 sygnałami I/O na gniazdo,
- indywidualna konfekcja przewodów czujników/urządzeń wykonawczych na miejscu,
- bezpieczne i szybkie połączenie złączem IDC,
- stopień ochrony IP 67.

Ogólne dane zamówieniowe

Wykonanie	wersja z kablem stałym, IDC, M12, 30 V, Kodowanie A, LED: Tak, czujnik bezdotykowy LED: Tak, Typ okablowania: PNP, 10 m
Nr zam.	1766670000
Typ	SAI-4-F 4P IDC PUR 10M
GTIN (EAN)	4032248107476
Ilość	1 Szt.

SAI-4-F 4P IDC PUR 10M

Weidmüller Interface GmbH & Co. KG

Klingenbergstraße 26

D-32758 Detmold

Germany

www.weidmueller.com

Dane techniczne

Wymiary i masa

Głębokość	102 mm	Głębokość (cale)	4,016 inch
Wysokość	25 mm	Wysokość (cale)	0,984 inch
Szerokość	60 mm	Szerokość (cale)	2,362 inch
Masa netto	903 g		

Temperatury

Temperatura eksploatacyjna	-20 - 80°C
----------------------------	------------

Dane przyłącza

Zewnętrzna średnica przewodu, min.	1,2 mm	Długość usunięcia płaszcza izolacyjnego	15 mm
maks. złącze o tym samym przekroju	10	odejście rozdzielcze	wersja z kablem stałym, IDC

Dane elektryczne

Napięcie znamionowe, min.	10 V	Napięcie znamionowe, maks.	30 V
napięcie probiercze	1 kV	Maks. pojemność pojedynczego gniazda	4 A
prąd całkowity	9 A	prąd na sygnał	2 A
separacja potencjałów dostępna	Nie	Wytrzymałość izolacji	10 ⁹ Ω

Dane materiałowe

Podstawowy materiał obudowy	Pocan	materiał rozdzielczy	tworzywo sztuczne
kolor obudowy	szary, RAL 7032	Gniazdo śrubowe	CuZn, niklowany
Materiał styków	CuZn	Powierzchnia styku	pozlacany
Materiał podstawy styków	PBT (UL 94 V0)		

Dane ogólne techniczne

Kodowanie stacji wtykowych	Kodowanie A	Stopień ochrony	IP67
Liczba biegunów	4	Liczba gniazd stykowych	4
Ścieżka połączenia	M12	Stopień zanieczyszczenia	2
Metoda wypalania	V-O	LED	Tak
czujnik bezdotykowy LED	Tak	Kolor diody do funkcji eksploatacyjnej	zielony
Kolor diody do funkcji E/A	żółty		

Dane techniczne kabla

Cykle gięcia	2 mln	Ekranowane	Nie
Halogenki		Kodowanie kolorami	niebieski, brązowy, brązowy / zielony, żółty, szary, szary / różowy, zielony, czerwony / niebieski, biały, biały / zielony
	Nie	Materiał płaszcza	PUR
Liczba biegunów	4	Zewnętrzna średnica przewodu, min.	1,2 mm
Przekrój przewodu (druk/online)	8 x 0,34 mm ² + 2 x 0,75 mm ²	promień zgięcia min., ruchomy	10 x średnica kabla
kolor płaszcza	czarny	Długość kabla	10 m
średnica zewnętrzna	7,4 mm		
Przydatność do łańcucha ciągowego	Tak		

SAI-4-F 4P IDC PUR 10M

Weidmüller Interface GmbH & Co. KG

Klingenbergstraße 26

D-32758 Detmold

Germany

www.weidmueller.com

Dane techniczne

Klasyfikacje

ETIM 6.0	EC002585	ETIM 7.0	EC002585
ETIM 8.0	EC002585	ETIM 9.0	EC002585
ECLASS 9.0	27-44-01-08	ECLASS 9.1	27-44-01-08
ECLASS 10.0	27-44-01-08	ECLASS 11.0	27-44-01-08
ECLASS 12.0	27-44-01-08	ECLASS 13.0	27-44-01-08

Zgodność produktu z wymogami środowiska naturalnego

REACH SVHC	Lead 7439-92-1
SCIP	4060c755-8d0b-4d43-bdb3-4ffabe9d7497

Dopuszczenia

Dopuszczenia



ROHS	Zgodny
UL File Number Search	Witryna UL
Nr certyfikatu (cULus)	E141197

Pobieranie

Dane projektowe	CAD data – STEP
Katalogi	Catalogues in PDF-format
Broszury	FL FIELDWIRING EN FL FIELDWIRING EN

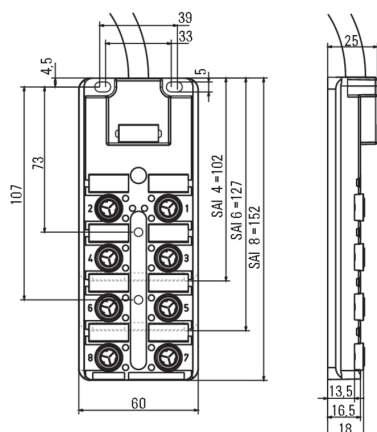
SAI-4-F 4P IDC PUR 10M

Weidmüller Interface GmbH & Co. KG
Klingenbergstraße 26
D-32758 Detmold
Germany

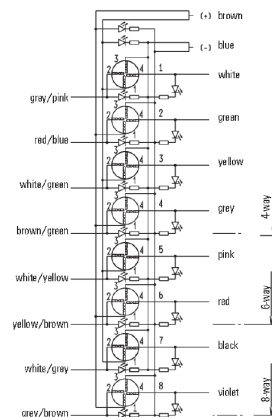
www.weidmueller.com

Rysunki

Rysunek wymiarowy



Schemat połączeń



SAI-4-F 4P IDC PUR 10M

Weidmüller Interface GmbH & Co. KG

Klingenbergstraße 26

D-32758 Detmold

Germany

www.weidmueller.com

Akcesoria

M12



Kołpaki ochronne zabezpieczają wolne gniazda przed działaniem czynników zewnętrznych.

Ogólne dane zamówieniowe

Typ	SAI-SK-M12	Wykonanie
Nr zam.	9456050000	Chronione podzespoły, Nasadka ochronna
GTIN (EAN)	4008190304058	
Ilość	30 Szt.	

Screwty® narzędzie do dławnic kablowych, z regulacją momentu obrotowego



Doskonałe narzędzie w każdym z możliwych zastosowań.

Screwty® jest idealnym narzędziem wielofunkcyjnym do pewnego mocowania wszystkich popularnych rodzajów kabli czujników i elementów wykonawczych. Nawet trudnodostępne wtyki okrągłe stają się osiągalne dzięki użyciu Screwty®. Prosty ruch obrotowy dokręca i odkręca złącza, bez konieczności użycia dużej siły. Wkrętak Screwty® jest rozwiązaniem unikatowym, a zarazem globalnym, ponieważ pasuje do większości kabli i wtyków innych dostawców (ponad 90 %). Screwty® składa się z rękojeści z tradycyjnym adapterem 1/4". Dzięki temu można go używać do wszystkich rozmiarów: złączy wtykowych okrągłych M12 i M8, adaptowalnych wtyków i gniazd M12F i M8F, a także wtyków i gniazd M23.

Ogólne dane zamówieniowe

Typ	SCREWTY SET -DM	Wykonanie	opakowanie
Nr zam.	1920000000	Narzędzie do dławnic kablowych dla linii i złączy M8, M12	karton
GTIN (EAN)	4032248436859		
Ilość	1 Szt.		

SAI-4-F 4P IDC PUR 10M

Weidmüller Interface GmbH & Co. KG

Klingenbergstraße 26

D-32758 Detmold

Germany

www.weidmueller.com

Akcesoria

Proste

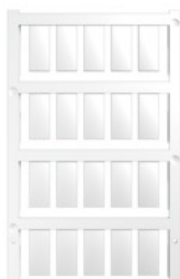


Obecnie często spotykane jest zapotrzebowanie na niestandardowe długości kabli. Aby sprostać temu wymaganiu, Weidmüller oferuje szeroki zakres złącz wtykowych do swobodnego konfekcjonowania. Wtyki męskie i gniazdo żeńskie do adaptowalnych podzespołów montażowych złączy M8, M12, M16 i 7/8" o wysokiej odporności konstrukcji, idealnych np. do zastosowań w budowie maszyn. Wtyki M12 są dostępne w 5 różnych systemach połączeń. Montaż IDC jest szybki i łatwy, ponieważ technologia ta umożliwia wsunięcie przewodu bezpośrednio do punktu zaciskowego bez konieczności zaciskania czy odizolowywania przewodu. Ponadto zapewnia doskonałe bezpieczeństwo działania.

Ogólne dane zamówieniowe

Typ	SAI-SA-4-IDC	Wykonanie
Nr zam.	1766810000	Dołączalny łącznik instalacyjny, M12, złącze męskie, proste
GTIN (EAN)	4032248148233	
Ilość	1 Szt.	

neutralna



ESG to sprawdzony oznacznik o formacie MultiCard przeznaczony do wielu dobrze znanych urządzeń elektrycznych. W rezultacie można otrzymać wysokiej jakości oznaczenia urządzeń, czytelne, z wysokim kontrastem. Oferujemy różne typy urządzeń różnych producentów, takich jak Siemens, ABB, Beckhoff itp. Najważniejsze zalety:

- Uniwersalne szyldy; w zależności od typu samoprzylepne lub mocowane na zatrzask
- Do urządzeń mocowanych obok siebie, np. bezpieczników, oferujemy oznaczniki ESG do wciskania na szynę oznacznikową
- Wykonywanie nadruków laserowych zgodnie z indywidualnymi specyfikacjami

Do nadruku na zamówienie: Prosimy o przesłanie pliku z oprogramowaniem etykietującym M-Print PRO lub M-Print PRO Online (bez instalacji) zgodnie z naszymi specyfikacjami etykietowania.

Ogólne dane zamówieniowe

Typ	ESG 9/20 MC NE WS	Wykonanie
Nr zam.	1609940000	ESG, Oznaczniki urządzeń x 20 mm, PA 66, Barwny: biały, wtykowy
GTIN (EAN)	4008190203528	
Ilość	200 Szt.	