

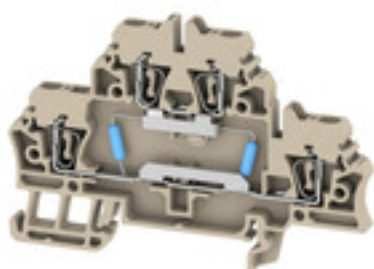
ZDK 2.5/R/2**Weidmüller Interface GmbH & Co. KG**

Klingenbergstraße 26

D-32758 Detmold

Germany

www.weidmueller.com

Zdjęcie produktu

Dlaczego nie zintegrować prostych funkcji elektrycznych ze złączką szeregową przelotową. Złączka taka ma taką samą cienką konstrukcję jak nasze złączki szeregowe przelotowe, ale również dodatkowe funkcje, takie jak połączenia mostkowe, które można wykorzystać. Często do zintegrowania zewnętrznego urządzenia z systemem automatyki wystarcza tylko mały element. Nasze modułowe złączki szeregowe z komponentami elektronicznymi to umożliwiają: szybko, prosto i z idealnym dopasowaniem.

Ogólne dane zamówieniowe

Wersja	Seria Z, Podzespół listwy rządowej, Złączka szeregową dwupoziomową, Przekrój pomiarowy: 2.5 mm ² , złącze sprężynowe
Nr zam.	1748790000
Typ	ZDK 2.5/R/2
GTIN (EAN)	4032248006151
Ilość	50 Szt.

ZDK 2.5/R/2

Weidmüller Interface GmbH & Co. KG

Klingenbergstraße 26

D-32758 Detmold

Germany

www.weidmueller.com

Dane techniczne

Wymiary i masa

Głębokość	53 mm	Głębokość (cale)	2,087 inch
Wysokość	79,5 mm	Wysokość (cale)	3,13 inch
Szerokość	5,1 mm	Szerokość (cale)	0,201 inch
Masa netto	12,06 g		

Temperatury

Temperatura magazynowania	-25 °C...55 °C	długotrwała temperatura użytkowa, min. -50 °C
długotrwała temperatura użytkowa, maks.	120 °C	

Element konstrukcyjny

Element rezystor	Rezystancja	1,8 kΩ
	Utrata mocy	2 W
	Tolerancja (%)	5 %

Informacje ogólne

Szyna	TS 35
-------	-------

dalsze dane techniczne

wersja przetestowana pod kątem eksplozji

Nie

dane tworzywa

tworzywo	Wemid	Barwny	Ciemnobeżowy
Klasa palności wg UL 94	V-0		

dane znamionowe

Przekrój pomiarowy	2,5 mm ²	Napięcie znamionowe	24 V
Prąd znamionowy	10 A	Prąd przy maksymalnym oprowadowaniu	0,5 A
Rezystancja objętościowa wg IEC 60947-7-x	1,33 mΩ	Moc stratna zgodnie z wymaganiami IEC 60947-7-x	0,77 W

parametry systemu

Wykonanie	Złącze sprężynowe, Z rezystorem, do poprzecznych złącz wtykowych, wolne z jednej strony	niezbędna płyta zamykająca	Tak
Liczba potencjałów	1	liczba poziomów	2
liczba zacisków na poziom	2	Liczba potencjałów w rzędzie	1
poziomy wewnętrznie zmostkowane	Tak	Przyłącze PE	Nie
Szyna	TS 35	Funkcja N	Nie
Funkcja PE	Nie	Funkcja PEN	Nie

ZDK 2.5/R/2

Weidmüller Interface GmbH & Co. KG

Klingenbergstraße 26

D-32758 Detmold

Germany

www.weidmueller.com

Dane techniczne

przewody zaciskane (złącze wymiarowane)

Maks. przekrój przyłącza, przewód wielodrutowy, maks.

2,5 mm²

Przekrój przyłącza przewodu, z cienkiego drutu, maks.

2,5 mm²

Przekrój przyłącza przewodów, przewód jednodrutowy, min.

0,5 mm²

Rodzaj przyłącza 2

złącze sprężynowe

Przekrój przyłącza przewodu, cienki przewód wielodrutowy z tulejkami kablowymi DIN 46228/1, maks.

2,5 mm²

Przekrój przyłącza przewodów, przewód jednodrutowy, maks.

2,5 mm²

Rodzaj przyłącza

złącze sprężynowe

liczba przyłączy

4

Klasyfikacje

ETIM 6.0

EC000903

ETIM 8.0

EC000903

ECLASS 9.0

27-14-11-27

ECLASS 10.0

27-14-11-27

ECLASS 12.0

27-14-11-27

ECLASS 14.0

27-25-01-14

ETIM 7.0

EC000903

ETIM 9.0

EC000903

ECLASS 9.1

27-14-11-47

ECLASS 11.0

27-14-11-27

ECLASS 13.0

27-25-01-14

Zgodność produktu z wymogami środowiska naturalnego

REACH SVHC

/

Status zgodności z dyrektywą RoHS

Zgodne, bez wyłączenia

Ważna informacja

Informacje produktowe

Uwzględnij dopuszczalną temperaturę roboczą w trybie ciągłym

Dopuszczenia

Dopuszczenia



ROHS

Zgodny

Pobieranie

Dopuszczenie/Certyfikat/Deklaracja zgodności

[Declaration of Conformity](#)
[UKCA declaration of conformity](#)
[Confirmation of Standards EN 45545-2_2020-10](#)

Dane projektowe

[CAD data – STEP](#)

Dokumentacja użytkownika

[StorageConditionsTerminalBlocks](#)

Katalogi

[Catalogues in PDF-format](#)

ZDK 2.5/R/2

Weidmüller Interface GmbH & Co. KG

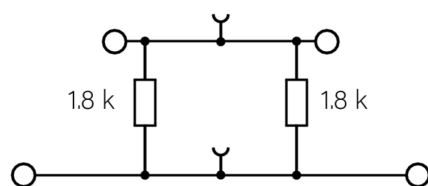
Klingenbergstraße 26

D-32758 Detmold

Germany

www.weidmueller.com

Rysunki



ZDK 2.5/R/2

Weidmüller Interface GmbH & Co. KG

Klingenbergstraße 26

D-32758 Detmold

Germany

www.weidmueller.com

Akcesoria

Uchwyt znaczników



Uchwyty oznaczników oferują możliwość dodatkowego montażu standardowych oznaczników o rozstawie 5 lub 5,1 mm. Uchwyty kątowe mogą być opcjonalnie łączone zatraskowo i mogą być montowane we wszystkich standardowych kanałach znakowania modułowych listew zaciskowych Klippon® Connect. Pasujące typy oznaczników można znaleźć w odpowiednich akcesoriach uchwytu oznacznika.

Ogólne dane zamówieniowe

Typ	BZT 1 ZA WS 10/5	Wersja
Nr zam.	1805520000	Akcesoria, Element do umieszczenia oznakowania
GTIN (EAN)	4032248270248	
Ilość	100 Szt.	
Typ	BZT 1 WS 10/5	Wersja
Nr zam.	1805490000	Akcesoria, Element do umieszczenia oznakowania
GTIN (EAN)	4032248270231	
Ilość	100 Szt.	

Wkręta z końcówką płaską



Wkrętak z izolacją VDE do pracy przy częściach będących pod napięciem do AC 1000 V i DC 1500 V, DIN EN 60900, IEC 900. Test bezpieczeństwa GS, kontrola indywidualna. Końcówka z wysokostopowej stali chrom-wanad-molibden, hartowana wskrośnie, oksydowana.

Ogólne dane zamówieniowe

Typ	SDIS SLIM 0.6X3.5X100	Wersja
Nr zam.	2749610000	Narzędzie montażowe, Szerokość końcówki (B): 3.5 mm, Długość
GTIN (EAN)	4050118896350	końcówki: 100 mm, Grubość końcówki (A): 0.6 mm
Ilość	1 Szt.	