

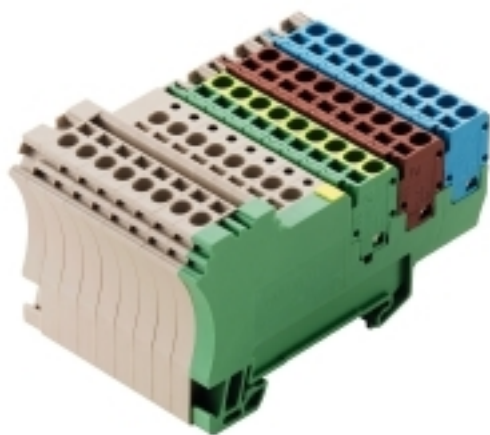
ZIA 1.5/4L-PE/8/KB**Weidmüller Interface GmbH & Co. KG**

Klingenbergstraße 26

D-32758 Detmold

Germany

www.weidmueller.com

Zdjęcie produktu

Klippon® Connect ułatwia uzyskanie szerokiego zakresu zastosowań. Nasze zaciski ze złączami sprężynowymi są bardzo kompaktowe i uniwersalne. Przyczyniają się do wysokiej sprawności konstrukcji panelu i do zwiększenia wydajności.

Ogólne dane zamówieniowe

Wersja	Rzędowa listwa zaciskowa inicjator - element wykonawczy, złącze sprężynowe, 1.5 mm ² , Liczba biegunów: 8
Nr zam.	1692670000
Typ	ZIA 1.5/4L-PE/8/KB
GTIN (EAN)	4008190870386
Ilość	5 Szt.

ZIA 1.5/4L-PE/8/KB

Weidmüller Interface GmbH & Co. KG

Klingenbergstraße 26

D-32758 Detmold

Germany

www.weidmueller.com

Dane techniczne

Wymiary i masa

Głębokość	45,5 mm	Głębokość (cale)	1,791 inch
Głębokość wraz z szyną DIN	46 mm	Wysokość	81,5 mm
Wysokość (cale)	3,209 inch	Szerokość	51 mm
Szerokość (cale)	2,008 inch	Masa netto	105,6 g

Temperatury

Temperatura magazynowania	-25 °C...55 °C	długotrwała temperatura użytkowa, min. -50 °C
długotrwała temperatura użytkowa, maks.	120 °C	

Informacje ogólne

Liczba biegunów	8	Normy	Zgodnie z wymaganiami IEC 60947-7-1, IEC 60947-7-2
Szyna	TS 35	przekrój przyłącza przewodu AWG, min.	AWG 26
przekrój przyłączeniowy przewodu AWG, maks.	AWG 14		

dalsze dane techniczne

otwarte strony	z prawej strony	rodzaj montażu	wciskany
wersja przetestowana pod kątem eksplozji	Nie		

dane tworzywa

tworzywo	Wemid	Barwny	Ciemnobeżowy
Klasa palności wg UL 94	V-0		

dane znamionowe

Przekrój pomiarowy	1,5 mm ²	Napięcie znamionowe	250 V
Znamionowe napięcie stałe	250 V	Prąd znamionowy	17,5 A
Normy	Zgodnie z wymaganiami IEC 60947-7-1, IEC 60947-7-2	Rezystancja objętościowa wg IEC 60947-7-x	1,83 mΩ
Znamionowe napięcie udarowe	4 kV	Moc stratna zgodnie z wymaganiami IEC 60947-7-x	0,56 W
Stopień zanieczyszczenia	3		

dane znamionowe wg CSA

Maks. przekrój przewodu (CSA)	14 AWG	Min. przekrój przewodu (CSA)	26 AWG
Napięcie rozm. B (CSA)	300 V	Napięcie rozm. D (CSA)	300 V
Nr certyfikatu (CSA)	200039-1068678	Prąd Gr B (CSA)	10 A
Prąd Gr D (CSA)	10 A		

ZIA 1.5/4L-PE/8/KB

Weidmüller Interface GmbH & Co. KG

Klingenbergstraße 26

D-32758 Detmold

Germany

www.weidmueller.com

Dane techniczne

dane znamionowe wg UL

Napięcie rozm. D (UR)	300 V	Nr certyfikatu (UR)	E60693
Prąd Gr D (UR)	10 A	Wielkość przewodu Factory wiring max (UR)	14 AWG
Wielkość przewodu Factory wiring min (UR)	26 AWG	Wielkość przewodu Field wiring max (UR)	14 AWG
Wielkość przewodu Field wiring min (UR)	26 AWG		

parametry systemu

niezbędna płyta zamykająca	Nie	liczba poziomów	2
liczba zacisków na poziom	1	Liczba potencjałów w rzędzie	4
poziomy wewnętrznie zmostkowane	Nie	Przyłącze PE	Tak
Szyna	TS 35		

przewody zaciskane (złącze wymiarowane)

Długość odizolowania	7 mm	Przekrój przyłącza przewodu, cienki przewód wielodrutowy z tulejkami kablowymi DIN 46228/1, maks.	1,5 mm ²
Przekrój przyłącza przewodu, cienki przewód wielodrutowy z tulejkami kablowymi DIN 46228/1, min.	0,5 mm ²	Przekrój przyłącza przewodu, cienki przewód wielodrutowy z tulejkami kablowymi DIN 46228/4, maks.	1,5 mm ²
Przekrój przyłącza przewodu, cienki przewód wielodrutowy z tulejkami kablowymi DIN 46228/4, min.	0,5 mm ²	Przekrój przyłącza przewodu, cienki przewód wielodrutowy, min.	0,5 mm ²
Przekrój przyłącza przewodu, z cienkiego drutu, maks.	2,5 mm ²	Przekrój przyłącza przewodów, przewód jednodrutowy, maks.	2,5 mm ²
Przekrój przyłącza przewodów, przewód jednodrutowy, min.	0,5 mm ²	Rodzaj przyłącza	złącze sprężynowe
Wielkość ostrza	0,6 x 3,5 mm	blizniacza tulejka kablowa, maks.	0,75 mm ²
blizniacza tulejka kablowa, min.	0,5 mm ²	kierunek podłączenia	u góry
liczba przyłączy	43	przekrój przyłącza przewodu AWG, min.	AWG 26
przekrój przyłączeniowy przewodu AWG, maks.	AWG 14	sprawdzian trzpieniowy wg 60 947-1	A1

Klasyfikacje

ETIM 6.0	EC000900	ETIM 7.0	EC000900
ETIM 8.0	EC000900	ETIM 9.0	EC000900
ECLASS 9.0	27-14-11-28	ECLASS 9.1	27-14-11-28
ECLASS 10.0	27-14-11-28	ECLASS 11.0	27-14-11-28
ECLASS 12.0	27-14-11-28	ECLASS 13.0	27-25-01-12
ECLASS 14.0	27-25-01-12		

Zgodność produktu z wymogami środowiska naturalnego

REACH SVHC	/
Status zgodności z dyrektywą RoHS	Zgodne, bez wyłączenia

ZIA 1.5/4L-PE/8/KB

Weidmüller Interface GmbH & Co. KG

Klingenbergstraße 26

D-32758 Detmold

Germany

www.weidmueller.com

Dane techniczne

Dopuszczenia

Dopuszczenia



ROHS Zgodny

UL File Number Search Witryna UL

Nr certyfikatu (UR) E60693

Pobieranie

Dopuszczenie/Certyfikat/Deklaracja zgodności [Declaration of Conformity](#)
[UKCA declaration of conformity](#)
[Confirmation of Standards EN 45545-2_2020-10](#)

Dane projektowe [CAD data – STEP](#)Dokumentacja użytkownika [Beipackzettel_ZIA.pdf](#)
[StorageConditionsTerminalBlocks](#)Katalogi [Catalogues in PDF-format](#)

ZIA 1.5/4L-PE/8/KB

Weidmüller Interface GmbH & Co. KG

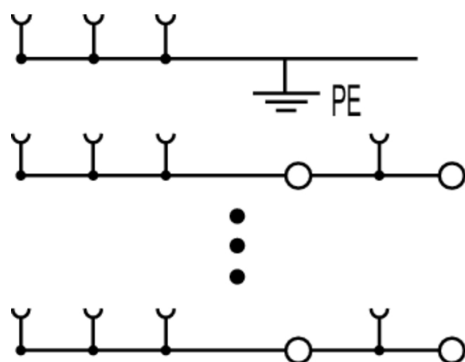
Klingenbergstraße 26

D-32758 Detmold

Germany

www.weidmueller.com

Rysunki



ZIA 1.5/4L-PE/8/KB

Weidmüller Interface GmbH & Co. KG

Klingenbergstraße 26

D-32758 Detmold

Germany

www.weidmueller.com

Akcesoria

2.5 mm²2.5
mm²

Mostki poprzeczne wtykowe zapewniają łatwą obsługę i szybki montaż. Pozwala to oszczędzić dużo czasu w porównaniu z rozwiązaniami przykręcanymi.

Ogólne dane zamówieniowe

Typ	ZQV 2.5/50	Wersja
Nr zam.	1697540000	Akcesoria, łącznik poprzeczny, 24 A
GTIN (EAN)	4008190883256	
Ilość	10 Szt.	
Typ	ZQV 2.5/3	Wersja
Nr zam.	1608870000	Akcesoria, łącznik poprzeczny, 24 A
GTIN (EAN)	4008190061630	
Ilość	60 Szt.	
Typ	ZQV 2.5/5	Wersja
Nr zam.	1608890000	Akcesoria, łącznik poprzeczny, 24 A
GTIN (EAN)	4008190065713	
Ilość	20 Szt.	
Typ	ZQV 2.5/20	Wersja
Nr zam.	1908960000	Seria Z, łącznik poprzeczny, do zacisków, Liczba biegunów: 20
GTIN (EAN)	4032248535293	
Ilość	20 Szt.	
Typ	ZQV 2.5/7	Wersja
Nr zam.	1608910000	Akcesoria, łącznik poprzeczny, 24 A
GTIN (EAN)	4008190159665	
Ilość	20 Szt.	
Typ	ZQV 2.5/8	Wersja
Nr zam.	1608920000	Akcesoria, łącznik poprzeczny, 24 A
GTIN (EAN)	4008190061531	
Ilość	20 Szt.	
Typ	ZQV 2.5/10	Wersja
Nr zam.	1608940000	Akcesoria, łącznik poprzeczny, 24 A
GTIN (EAN)	4008190099060	
Ilość	20 Szt.	
Typ	ZQV 2.5/9	Wersja
Nr zam.	1608930000	Akcesoria, łącznik poprzeczny, 24 A
GTIN (EAN)	4008190117009	
Ilość	20 Szt.	
Typ	ZQV 2.5/2	Wersja
Nr zam.	1608860000	Seria Z, łącznik poprzeczny, 24 A
GTIN (EAN)	4008190123680	
Ilość	60 Szt.	
Typ	ZQV 2.5/4	Wersja
Nr zam.	1608880000	Akcesoria, łącznik poprzeczny, 24 A
GTIN (EAN)	4008190082208	
Ilość	60 Szt.	

Data sporządzenia 28 sierpnia 2024 07:08:50 CEST

Aktualizacja katalogu 17.08.2024 / Zmiany techniczne zastrzeżone

ZIA 1.5/4L-PE/8/KB**Weidmüller Interface GmbH & Co. KG**

Klingenbergstraße 26

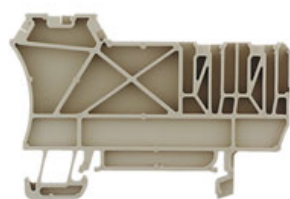
D-32758 Detmold

Germany

www.weidmueller.com

Akcesoria

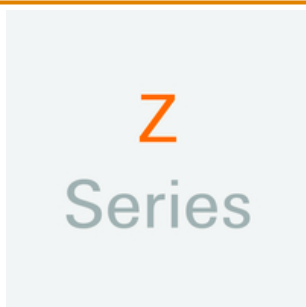
Typ	ZQV 2.5/6	Wersja
Nr zam.	1608900000	Akcesoria, Łącznik poprzeczny, 24 A
GTIN (EAN)	4008190149840	
Ilość	20 Szt.	

1.5 mm²

W celu zapewnienia bezpieczeństwa palców oraz zgodności z wymaganymi odstępami i odległościami izolacyjnymi na końcu wtyku należy umieścić płytę końcową.

Ogólne dane zamówieniowe

Typ	ZAP/TW ZIA1.5/4L	Wersja
Nr zam.	1649550000	Seria Z, Płyta zamykająca, Płyta separacyjna
GTIN (EAN)	4008190295172	
Ilość	50 Szt.	

Seria Z

Zastosowanie tulejek redukcyjnych ułatwia podłączanie przewodów o przekrojach mniejszego zakresu. Przewody można bezpiecznie wprowadzić do zacisku nie rozdzielając skrętek. Zastosowana tulejka redukcyjna centruje przewód w środkowym punkcie wejścia przewodu.

Ogólne dane zamówieniowe

Typ	ZRH 1.5N/1	Wersja
Nr zam.	1632140000	Seria Z, Gilza redukcyjna
GTIN (EAN)	4008190487355	
Ilość	1 000 Szt.	
Typ	ZRH 1.5N/2	Wersja
Nr zam.	1632130000	Seria Z, Gilza redukcyjna
GTIN (EAN)	4008190487348	
Ilość	1 000 Szt.	

ZIA 1.5/4L-PE/8/KB

Weidmüller Interface GmbH & Co. KG

Klingenbergstraße 26

D-32758 Detmold

Germany

www.weidmueller.com

Akcesoria

neutralna



Dekafix (DEK) jest uniwersalnym oznaczniakiem do wszystkich przewodów oraz wtyków, a także podzespołów elektronicznych. System jest idealny do krótkich sekwencji numerycznych oraz pasuje do szerokiego asortymentu fabrycznie zadrukowanych oznaczników.

Paski umożliwiające szybkie instalowanie, wymagające tylko jednej operacji. Druk jest wyraźnie czytelny, kontrastowy i dostępny w różnych szerokościach.

- Szeroki asortyment oznaczników gotowych do użycia
- Paski umożliwiające szybkie instalowanie
- Oznaczniki złącz, pasujące do wszystkich złącz kablowych Weidmüller
- Dostępne jako niewypełnione karty MultiCard lub karty ze standardowym nadrukiem

Do nadruku na zamówienie: Prosimy o przesłanie pliku z oprogramowaniem etykietującym M-Print PRO lub M-Print PRO Online (bez instalacji) zgodnie z naszymi specyfikacjami etykietowania.

Ogólne dane zamówieniowe

Typ	DEK 5/5 MC NE WS	Wersja
Nr zam.	1609801044	Dekafix, Znakowanie zacisków, 5 x 5 mm, Raster w mm (P): 5.00
GTIN (EAN)	4008190397111	Weidmueller, biały
Ilość	1 000 Szt.	

Wkręta z końcówką płaską



Wkrętak do śrub rowkowych z końcówką okrągłą, SD DIN 5265, ISO 2380/2, uchwyt zgodny z DIN 5264, ISO 2380/1, końcówka Chrom Top, rękojeść SoftFinish

Ogólne dane zamówieniowe

Typ	SDS 0.4X2.0X60	Wersja
Nr zam.	2749260000	Wkrętak, Szerokość końcówki (B): 2 mm, Długość końcówki: 60 mm,
GTIN (EAN)	4050118895537	Grubość końcówki (A): 0.4 mm
Ilość	1 Szt.	