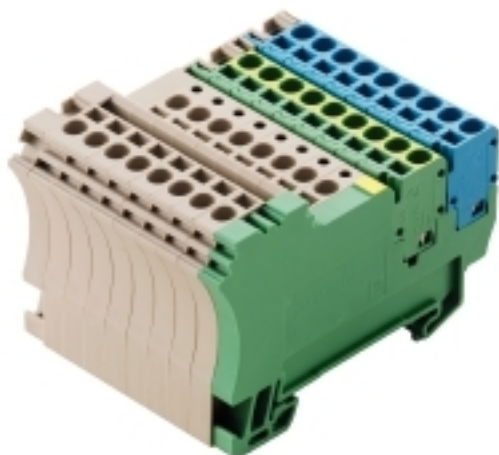


**ZIA 1.5/3L-PE/8/KB****Weidmüller Interface GmbH & Co. KG**

Klingenbergstraße 26

D-32758 Detmold

Germany

[www.weidmueller.com](http://www.weidmueller.com)**Zdjęcie produktu**

Klippon® Connect ułatwia uzyskanie szerokiego zakresu zastosowań. Nasze zaciski ze złączami sprężynowymi są bardzo kompaktowe i uniwersalne. Przyczyniają się do wysokiej sprawności konstrukcji panelu i do zwiększenia wydajności.

**Ogólne dane zamówieniowe**

Wykonanie	Rzędowa listwa zaciskowa inicjator - element wykonawczy, złącze sprężynowe, 1.5 mm <sup>2</sup> , Liczba biegunów: 8
Nr zam.	<a href="#">1692650000</a>
Typ	ZIA 1.5/3L-PE/8/KB
GTIN (EAN)	4008190870362
Ilość	5 Szt.

## ZIA 1.5/3L-PE/8/KB

Weidmüller Interface GmbH &amp; Co. KG

Klingenbergstraße 26

D-32758 Detmold

Germany

www.weidmueller.com

## Dane techniczne

## Wymiary i masa

Głębokość	45,5 mm	Głębokość (cale)	1,791 inch
Głębokość wraz z szyną DIN	46 mm	Wysokość	68,1 mm
Wysokość (cale)	2,681 inch	Szerokość	50,8 mm
Szerokość (cale)	2 inch	Masa netto	91,4 g

## Temperatury

Temperatura magazynowania	-25 °C...55 °C	długotrwała temperatura użytkowa, min. -50 °C
długotrwała temperatura użytkowa, maks.	120 °C	

## Informacje ogólne

Liczba biegunów	8	Normy	Zgodnie z wymaganiami IEC 60947-7-1, IEC 60947-7-2
przekrój przyłącza przewodu AWG, min.	AWG 26	przekrój przyłączeniowy przewodu AWG, maks.	AWG 14

## Przewody zaciskane (kolejne przyłącze)

przekrój przyłącza przewodu, cienko-  
drutowe z końcówką kablową DIN  
46228/1, dalsze przyłącze, maks. 1,5 mm<sup>2</sup>

## dalsze dane techniczne

otwarte strony	z prawej strony	rodzaj montażu	wciskany
wersja przetestowana pod kątem eksplozji	Nie		

## dane tworzywa

tworzywo	Wemid	Barwny	Ciemnobeżowy
Klasa palności wg UL 94	V-0		

## dane znamionowe

Przekrój pomiarowy	1,5 mm <sup>2</sup>	Napięcie znamionowe	250 V
Znamionowe napięcie stałe	250 V	Prąd znamionowy	17,5 A
Normy	Zgodnie z wymaganiami IEC 60947-7-1, IEC 60947-7-2	Rezystancja objętościowa wg IEC 60947-7-x	1,83 mΩ
Znamionowe napięcie udarowe	4 kV	Moc stratna zgodnie z wymaganiami IEC 60947-7-x	0,56 W
Stopień zanieczyszczenia	3		

## dane znamionowe wg CSA

Maks. przekrój przewodu (CSA)	14 AWG	Min. przekrój przewodu (CSA)	26 AWG
Napięcie rozm. B (CSA)	300 V	Napięcie rozm. D (CSA)	300 V
Nr certyfikatu (CSA)	200039-1068678	Prąd Gr B (CSA)	10 A
Prąd Gr D (CSA)	10 A		

## ZIA 1.5/3L-PE/8/KB

Weidmüller Interface GmbH &amp; Co. KG

Klingenbergstraße 26

D-32758 Detmold

Germany

www.weidmueller.com

## Dane techniczne

## dane znamionowe wg UL

Napięcie rozm. D (UR)	300 V	Nr certyfikatu (UR)	E60693
Prąd Gr D (UR)	10 A	Wielkość przewodu Factory wiring max (UR)	14 AWG
Wielkość przewodu Factory wiring min (UR)	26 AWG	Wielkość przewodu Field wiring max (UR)	14 AWG
Wielkość przewodu Field wiring min (UR)	26 AWG		

## parametry systemu

niezbędna płyta zamykająca	Tak	liczba poziomów	1
liczba zacisków na poziom	2	poziomy wewnętrznie zmostkowane	Nie
Przyłącze PE	Tak		

## przewody zaciskane (złącze wymiarowane)

Długość odizolowania	7 mm	Przekrój przyłącza przewodu, cienki przewód wielodrutowy z tulejkami kablowymi DIN 46228/1, maks.	1,5 mm <sup>2</sup>
Przekrój przyłącza przewodu, cienki przewód wielodrutowy z tulejkami kablowymi DIN 46228/1, min.	0,5 mm <sup>2</sup>	Przekrój przyłącza przewodu, cienki przewód wielodrutowy z tulejkami kablowymi DIN 46228/4, maks.	1,5 mm <sup>2</sup>
Przekrój przyłącza przewodu, cienki przewód wielodrutowy z tulejkami kablowymi DIN 46228/4, min.	0,5 mm <sup>2</sup>	Przekrój przyłącza przewodu, cienki przewód wielodrutowy, min.	0,5 mm <sup>2</sup>
Przekrój przyłącza przewodu, z cienkiego drutu, maks.	2,5 mm <sup>2</sup>	Przekrój przyłącza przewodów, przewód jednodrutowy, maks.	2,5 mm <sup>2</sup>
Przekrój przyłącza przewodów, przewód jednodrutowy, min.	0,5 mm <sup>2</sup>	Rodzaj przyłącza	złącze sprężynowe
Wielkość ostrza	0,6 x 3,5 mm	blizniacza tulejka kablowa, maks.	0,75 mm <sup>2</sup>
blizniacza tulejka kablowa, min.	0,5 mm <sup>2</sup>	kierunek podłączenia	u góry
liczba przyłączy	34	przekrój przyłącza przewodu AWG, min.	AWG 26
przekrój przyłączeniowy przewodu AWG, maks.	AWG 14	sprawdzian trzpieniowy wg 60 947-1	A1

## wymiary

przesunięcie TS 35	40,5 mm
--------------------	---------

## Klasyfikacje

ETIM 6.0	EC000900	ETIM 7.0	EC000900
ETIM 8.0	EC000900	ETIM 9.0	EC000900
ECLASS 9.0	27-14-11-28	ECLASS 9.1	27-14-11-28
ECLASS 10.0	27-14-11-28	ECLASS 11.0	27-14-11-28
ECLASS 12.0	27-14-11-28	ECLASS 13.0	27-25-01-12

## Zgodność produktu z wymogami środowiska naturalnego

REACH SVHC	/
------------	---

## ZIA 1.5/3L-PE/8/KB

Weidmüller Interface GmbH &amp; Co. KG

Klingenbergstraße 26

D-32758 Detmold

Germany

www.weidmueller.com

## Dane techniczne

## Dopuszczenia

Dopuszczenia



ROHS Zgodny

UL File Number Search Witryna UL

Nr certyfikatu (UR) E60693

## Pobieranie

Dopuszczenie/Certyfikat/Deklaracja zgodności [Declaration of Conformity](#)  
[UKCA declaration of conformity](#)  
[Confirmation of Standards EN 45545-2\\_2020-10](#)

Dane projektowe [CAD data – STEP](#)Dokumentacja użytkownika [Beipackzettel\\_ZIA.pdf](#)  
[StorageConditionsTerminalBlocks](#)Katalogi [Catalogues in PDF-format](#)

## ZIA 1.5/3L-PE/8/KB

**Weidmüller Interface GmbH & Co. KG**

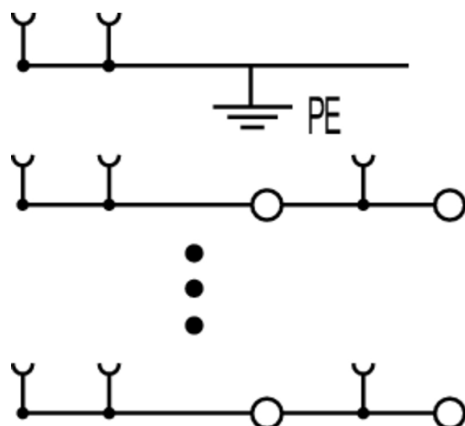
Klingenbergstraße 26

D-32758 Detmold

Germany

[www.weidmueller.com](http://www.weidmueller.com)

## Rysunki



## ZIA 1.5/3L-PE/8/KB

Weidmüller Interface GmbH &amp; Co. KG

Klingenbergstraße 26

D-32758 Detmold

Germany

www.weidmueller.com

## Akcesoria

2.5 mm<sup>2</sup>2.5  
mm<sup>2</sup>

Mostki poprzeczne wtykowe zapewniają łatwą obsługę i szybki montaż. Pozwala to oszczędzić dużo czasu w porównaniu z rozwiązaniami przykręcanymi.

## Ogólne dane zamówieniowe

Typ	ZQV 2.5/3	Wykonanie
Nr zam.	<a href="#">1608870000</a>	Akcesoria, łącznik poprzeczny, 24 A
GTIN (EAN)	4008190061630	
Ilość	60 Szt.	
Typ	ZQV 2.5/2	Wykonanie
Nr zam.	<a href="#">1608860000</a>	Seria Z, łącznik poprzeczny, 24 A
GTIN (EAN)	4008190123680	
Ilość	60 Szt.	
Typ	ZQV 2.5/9	Wykonanie
Nr zam.	<a href="#">1608930000</a>	Akcesoria, łącznik poprzeczny, 24 A
GTIN (EAN)	4008190117009	
Ilość	20 Szt.	
Typ	ZQV 2.5/5	Wykonanie
Nr zam.	<a href="#">1608890000</a>	Akcesoria, łącznik poprzeczny, 24 A
GTIN (EAN)	4008190065713	
Ilość	20 Szt.	
Typ	ZQV 2.5/50	Wykonanie
Nr zam.	<a href="#">1697540000</a>	Akcesoria, łącznik poprzeczny, 24 A
GTIN (EAN)	4008190883256	
Ilość	10 Szt.	
Typ	ZQV 2.5/6	Wykonanie
Nr zam.	<a href="#">1608900000</a>	Akcesoria, łącznik poprzeczny, 24 A
GTIN (EAN)	4008190149840	
Ilość	20 Szt.	
Typ	ZQV 2.5/4	Wykonanie
Nr zam.	<a href="#">1608880000</a>	Akcesoria, łącznik poprzeczny, 24 A
GTIN (EAN)	4008190082208	
Ilość	60 Szt.	
Typ	ZQV 2.5/8	Wykonanie
Nr zam.	<a href="#">1608920000</a>	Akcesoria, łącznik poprzeczny, 24 A
GTIN (EAN)	4008190061531	
Ilość	20 Szt.	
Typ	ZQV 2.5/20	Wykonanie
Nr zam.	<a href="#">1908960000</a>	Seria Z, łącznik poprzeczny, do zacisków, Liczba biegunów: 20
GTIN (EAN)	4032248535293	
Ilość	20 Szt.	
Typ	ZQV 2.5/10	Wykonanie
Nr zam.	<a href="#">1608940000</a>	Akcesoria, łącznik poprzeczny, 24 A
GTIN (EAN)	4008190099060	
Ilość	20 Szt.	

Data sporządzenia 4 lipca 2024 11:51:29 CEST

Aktualizacja katalogu 29.06.2024 / Zmiany techniczne zastrzeżone

## ZIA 1.5/3L-PE/8/KB

Weidmüller Interface GmbH &amp; Co. KG

Klingenbergstraße 26

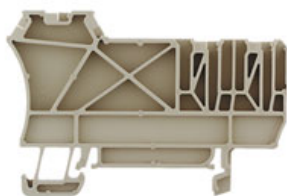
D-32758 Detmold

Germany

www.weidmueller.com

## Akcesoria

Typ	ZQV 2.5/7	Wykonanie
Nr zam.	<a href="#">1608910000</a>	Akcesoria, Łącznik poprzeczny, 24 A
GTIN (EAN)	4008190159665	
Ilość	20 Szt.	

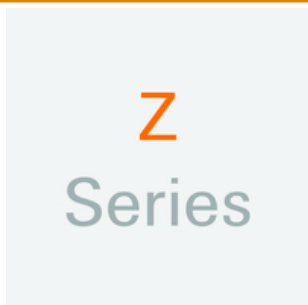
1.5 mm<sup>2</sup>

W celu zapewnienia bezpieczeństwa palców oraz zgodności z wymaganymi odstępami i odległościami izolacyjnymi na końcu wtyku należy umieścić płytę końcową.

## Ogólne dane zamówieniowe

Typ	ZAP/TW ZIA1.5/3L	Wykonanie
Nr zam.	<a href="#">1649540000</a>	Seria Z, Płyta zamykająca, Płyta separacyjna
GTIN (EAN)	4008190295165	
Ilość	50 Szt.	

## Seria Z



Zastosowanie tulejek redukcyjnych ułatwia podłączanie przewodów o przekrojach mniejszego zakresu. Przewody można bezpiecznie wprowadzić do zacisku nie rozdzielając skrętek. Zastosowana tulejka redukcyjna centruje przewód w środkowym punkcie wejścia przewodu.

## Ogólne dane zamówieniowe

Typ	ZRH 1.5N/2	Wykonanie
Nr zam.	<a href="#">1632130000</a>	Seria Z, Gilza redukcyjna
GTIN (EAN)	4008190487348	
Ilość	1 000 Szt.	
Typ	ZRH 1.5N/1	Wykonanie
Nr zam.	<a href="#">1632140000</a>	Seria Z, Gilza redukcyjna
GTIN (EAN)	4008190487355	
Ilość	1 000 Szt.	

## ZIA 1.5/3L-PE/8/KB

Weidmüller Interface GmbH &amp; Co. KG

Klingenbergstraße 26

D-32758 Detmold

Germany

www.weidmueller.com

## Akcesoria

## neutralna



Dekafix (DEK) jest uniwersalnym oznaczniakiem do wszystkich przewodów oraz wtyków, a także podzespołów elektronicznych. System jest idealny do krótkich sekwencji numerycznych oraz pasuje do szerokiego asortymentu fabrycznie zadrukowanych oznaczników.

Paski umożliwiające szybkie instalowanie, wymagające tylko jednej operacji. Druk jest wyraźnie czytelny, kontrastowy i dostępny w różnych szerokościach.

- Szeroki asortyment oznaczników gotowych do użycia
- Paski umożliwiające szybkie instalowanie
- Oznaczniki złącz, pasujące do wszystkich złącz kablowych Weidmüller
- Dostępne jako niewypełnione karty MultiCard lub karty ze standardowym nadrukiem

**Do nadruku na zamówienie:** Prosimy o przesłanie pliku z oprogramowaniem etykietującym M-Print PRO lub M-Print PRO Online (bez instalacji) zgodnie z naszymi specyfikacjami etykietowania.

## Ogólne dane zamówieniowe

Typ	DEK 5/5 MC NE WS	Wykonanie
Nr zam.	<a href="#">1609801044</a>	Dekafix, Znakowanie zacisków, 5 x 5 mm, Raster w mm (P): 5.00
GTIN (EAN)	4008190397111	Weidmueller, biały
Ilość	1 000 Szt.	

## Wkręta z końcówką płaską



Wkrętak do śrub rowkowych z końcówką okrągłą, SD DIN 5265, ISO 2380/2, uchwyt zgodny z DIN 5264, ISO 2380/1, końcówka Chrom Top, rękojeść SoftFinish

## Ogólne dane zamówieniowe

Typ	SDS 0.4X2.0X60	Wykonanie
Nr zam.	<a href="#">2749260000</a>	Wkrętak, Szerokość końcówki (B): 2 mm, Długość końcówki: 60 mm,
GTIN (EAN)	4050118895537	Grubość końcówki (A): 0.4 mm
Ilość	1 Szt.	