

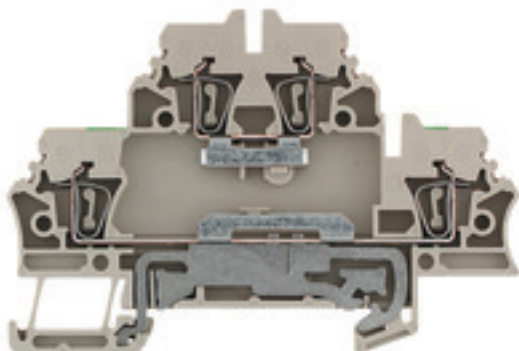
**ZDK 2.5DU-PE****Weidmüller Interface GmbH & Co. KG**

Klingenbergstraße 26

D-32758 Detmold

Germany

www.weidmueller.com

**Zdjęcie produktu**

Przesyłanie zasilania, sygnałów i danych, jest klasycznym wymogiem w elektrotechnice i prefabrykacji rozdzielnic. Materiał izolacyjny, technologia łączeniowa i konstrukcja złączy, są właściwościami różnicującymi. Złączki szeregowe przelotowe nadają się do łączenia i/lub podłączania jednego bądź kilku przewodów. Mogą mieć jeden lub więcej poziomów połączeń z tym samym potencjałem lub izolowanych od siebie.

**Ogólne dane zamówieniowe**

Wersja	Przelotowa rzędowa listwa zaciskowa, Złączka szeregowa dwupoziomowa, złącze sprężynowe, 2.5 mm <sup>2</sup> , 500 V, 20 A, Ciemnobieżowy
Nr zam.	<a href="#">1689970000</a>
Typ	ZDK 2.5DU-PE
GTIN (EAN)	4008190875473
Ilość	50 Szt.

## ZDK 2.5DU-PE

Weidmüller Interface GmbH &amp; Co. KG

Klingenbergstraße 26

D-32758 Detmold

Germany

www.weidmueller.com

## Dane techniczne

## Wymiary i ciężary

Głębokość	53 mm	Głębokość (cale)	2,087 inch
Głębokość wraz z szyną DIN	54 mm	Wysokość	79,5 mm
Wysokość (cale)	3,13 inch	Szerokość	5,1 mm
Szerokość (cale)	0,201 inch	Masa netto	14,24 g

## Temperatury

Temperatura magazynowania	Zakres temperatury stosowania	For operating temperature range see EC Design Test Certificate / IEC Ex-Certificate of Conformity
-25 °C...55 °C		
długotrwała temperatura użytkowa, min.	długotrwała temperatura użytkowa, maks.	120 °C
-50 °C		

## Dane znamionowe IECEx/ATEX

nr certyfikatu (ATEX)	DEMKO16ATEX1729U	Nr certyfikatu (IECEx)	IECExULD16.0025U
Napięcie maks. (ATEX)	352 V	Prąd (ATEX)	20 A
Maks. przekrój przewodu (ATEX)	2.5 mm <sup>2</sup>	Napięcie maks. (IECEx)	352 V
Prąd (IECEx)	20 A	Maks. przekrój przewodu (IECEx)	2.5 mm <sup>2</sup>
Zakres temperatury stosowania	For operating temperature range see EC Design Test Certificate / IEC Ex-Certificate of Conformity	Oznakowanie EN 60079-7	
Etykieta Ex 2014/34/WE	II 2 G D		Ex eb II C Gb

## Informacje ogólne

Normy	IEC 60947-7-1 (-7-2)	Szyna	TS 35
Wskazówka montażowa	Szyna zbiorcza	przekrój przyłącza przewodu AWG, min.	AWG 24
przekrój przyłączeniowy przewodu AWG, maks.	AWG 14		

## Przewody zaciskane (kolejne przyłącze)

Rodzaj przyłącza, kolejne przyłącze	złącze sprężynowe
-------------------------------------	-------------------

## dalsze dane techniczne

Wskazówka montażowa	Szyna zbiorcza	liczba identycznych złączy	1
otwarte strony	z prawej strony	rodzaj montażu	wciskany
wersja przetestowana pod kątem eksplozji	Tak		

## dane tworzywa

tworzywo	Wemid	Barwny	Ciemnobeżowy
Klasa palności wg UL 94	V-0		

## ZDK 2.5DU-PE

Weidmüller Interface GmbH &amp; Co. KG

Klingenbergstraße 26

D-32758 Detmold

Germany

www.weidmueller.com

## Dane techniczne

## dane znamionowe

Przekrój pomiarowy	2,5 mm <sup>2</sup>	Napięcie znamionowe	500 V
Znamionowe napięcie stałe	500 V	Prąd znamionowy	20 A
Prąd przy maksymalnym oprowadowaniu	24 A	Normy	IEC 60947-7-1 (-7-2)
Rezystancja objętościowa wg IEC 60947-7-x	1,33 mΩ	Znamionowe napięcie udarowe	6 kV
Moc stratna zgodnie z wymaganiami IEC 60947-7-x	0,77 W	Stopień zanieczyszczenia	3

## dane znamionowe wg CSA

Nr certyfikatu (CSA)	80053378-200039	Wielkość przewodu Factory wiring max (CSA)	12 AWG
Wielkość przewodu Factory wiring min (CSA)	26 AWG	Wielkość przewodu Field wiring max (CSA)	12 AWG
Wielkość przewodu Field wiring min (CSA)	26 AWG		

## dane znamionowe wg UL

Napięcie rozm. C (UR)	300 V	Nr certyfikatu (UR)	E60693
Prąd Gr C (UR)	15 A	Wielkość przewodu Factory wiring max (UR)	14 AWG
Wielkość przewodu Factory wiring min (UR)	26 AWG	Wielkość przewodu Field wiring max (UR)	14 AWG
Wielkość przewodu Field wiring min (UR)	26 AWG		

## parametry systemu

Wykonanie	Złącze sprężynowe, Z przyłączem PE, do poprzecznych złącz wtykowych, wolne z jednej strony	niezbędna płyta zamykająca	Tak
liczba poziomów	2	liczba zacisków na poziom	2
poziomy wewnętrznie zmostkowane	Nie	Przyłącze PE	Tak
Szyna	TS 35	Funkcja PEN	Nie

## ZDK 2.5DU-PE

Weidmüller Interface GmbH &amp; Co. KG

Klingenbergstraße 26

D-32758 Detmold

Germany

www.weidmueller.com

## Dane techniczne

## przewody zaciskane (złącze wymiarowane)

Długość odizolowania

10 mm

Przekrój przyłącza przewodu, cienki przewód wielodrutowy z tulejkami kablowymi DIN 46228/1, min.

0,5 mm<sup>2</sup>

Przekrój przyłącza przewodu, cienki przewód wielodrutowy z tulejkami kablowymi DIN 46228/4, min.

0,5 mm<sup>2</sup>

Przekrój przyłącza przewodu, z cienkiego drutu, maks.

2,5 mm<sup>2</sup>

Przekrój przyłącza przewodów, przewód jednodrutowy, min.

0,5 mm<sup>2</sup>

Rodzaj przyłącza 2

złącze sprężynowe

Zakres zaciskania, maks.

2,5 mm<sup>2</sup>

kierunek podłączenia

u góry

przekrój przyłącza przewodu AWG, min.

AWG 24

sprawdzian trzpieniowy wg 60 947-1

A2

Przekrój przyłącza przewodu, cienki przewód wielodrutowy z tulejkami kablowymi DIN 46228/1, maks.

2,5 mm<sup>2</sup>

Przekrój przyłącza przewodu, cienki przewód wielodrutowy z tulejkami kablowymi DIN 46228/4, maks.

2,5 mm<sup>2</sup>

Przekrój przyłącza przewodu, cienki przewód wielodrutowy, min.

0,5 mm<sup>2</sup>

Przekrój przyłącza przewodów, przewód jednodrutowy, maks.

2,5 mm<sup>2</sup>

Rodzaj przyłącza

złącze sprężynowe

Wielkość ostrza

0,6 x 3,5 mm

Zakres zaciskania, min.

0,05 mm<sup>2</sup>

liczba przyłączy

4

przekrój przyłączeniowy przewodu AWG, maks.

AWG 14

## Klasyfikacje

ETIM 6.0

EC000897

ETIM 8.0

EC000897

ECLASS 9.0

27-14-11-20

ECLASS 10.0

27-14-11-20

ECLASS 12.0

27-14-11-20

ETIM 7.0

EC000897

ETIM 9.0

EC000897

ECLASS 9.1

27-14-11-20

ECLASS 11.0

27-14-11-20

ECLASS 13.0

27-25-01-02

## Dopuszczenia

Dopuszczenia



ROHS

Zgodny

UL File Number Search

Witryna UL

Nr certyfikatu (UR)

E60693

**ZDK 2.5DU-PE****Weidmüller Interface GmbH & Co. KG**

Klingenbergstraße 26

D-32758 Detmold

Germany

[www.weidmueller.com](http://www.weidmueller.com)**Dane techniczne****Pobieranie**Dopuszczenie/Certyfikat/Deklaracja  
zgodności

[Attestation of Conformity](#)  
[UKCA Ex Attestation of Conformity](#)  
[UKCA Ex Attestation of Conformity](#)  
[ATEX Certificate](#)  
[IECEX Certificate](#)  
[DNVGL certificate](#)  
[CCC Ex Certificate](#)  
[UKCA Ex Certificate](#)  
[UKCA Ex Certificate](#)  
[Declaration of Conformity](#)  
[UKCA declaration of conformity](#)  
[Confirmation of Standards EN 45545-2\\_2020-10](#)

Dane projektowe

[CAD data – STEP](#)

Dane projektowe

[Zuken E3.S](#)

Dokumentacja użytkownika

[NTI ZDK 2.5 DU-PE](#)  
[NTI ZDK 2.5 V DU-PE](#)  
[StorageConditionsTerminalBlocks](#)  
[NTI ZDK N-DU ZPE DU PE](#)

Katalogi

[Catalogues in PDF-format](#)

Broszury

## ZDK 2.5DU-PE

**Weidmüller Interface GmbH & Co. KG**

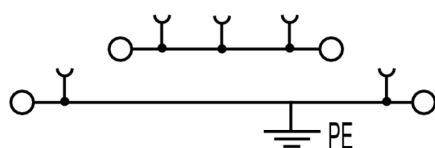
Klingenbergstraße 26

D-32758 Detmold

Germany

[www.weidmueller.com](http://www.weidmueller.com)

## Rysunki



## ZDK 2.5DU-PE

Weidmüller Interface GmbH &amp; Co. KG

Klingenbergstraße 26

D-32758 Detmold

Germany

www.weidmueller.com

## Akcesoria

## neutralna



Dekafix (DEK) jest uniwersalnym oznaczniakiem do wszystkich przewodów oraz wtyków, a także podzespołów elektronicznych. System jest idealny do krótkich sekwencji numerycznych oraz pasuje do szerokiego asortymentu fabrycznie zadrukowanych oznaczniaków.

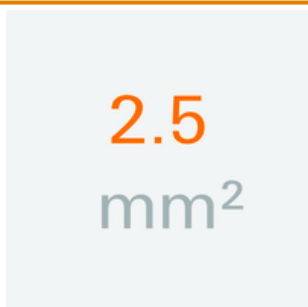
Paski umożliwiające szybkie instalowanie, wymagające tylko jednej operacji. Druk jest wyraźnie czytelny, kontrastowy i dostępny w różnych szerokościach.

- Szeroki asortyment oznaczniaków gotowych do użycia
- Paski umożliwiające szybkie instalowanie
- Oznaczniki złącz, pasujące do wszystkich złącz kablowych Weidmüller
- Dostępne jako niewypełnione karty MultiCard lub karty ze standardowym nadrukiem

**Do nadruku na zamówienie:** Prosimy o przesłanie pliku z oprogramowaniem etykietującym M-Print PRO lub M-Print PRO Online (bez instalacji) zgodnie z naszymi specyfikacjami etykietowania.

## Ogólne dane zamówieniowe

Typ	DEK 5/5 MC NE WS	Wersja
Nr zam.	<a href="#">1609801044</a>	Dekafix, Znakowanie zacisków, 5 x 5 mm, Raster w mm (P): 5.00
GTIN (EAN)	4008190397111	Weidmueller, biały
Ilość	1 000 Szt.	

2.5 mm<sup>2</sup>

Płytki zamykające mocowane są po stronie otwartej ostatniego zacisku szeregowego przed końcówką kątową. Zastosowanie płytki zamykającej pozwala na utrzymanie funkcji zacisku szeregowego, jak też podanego napięcia nominalnego. Zagwarantowana jest ochrona przed dotykaniem części przewodzących prąd, a zacisk zamykający jest zabezpieczony przed dotknięciem.

## Ogólne dane zamówieniowe

Typ	ZAP/TW ZDK2.5	Wersja
Nr zam.	<a href="#">1674730000</a>	Seria Z, Płyta zamykająca, Płyta separacyjna
GTIN (EAN)	4008190444891	
Ilość	20 Szt.	
Typ	ZAP/TW ZDK2.5 OR	Wersja
Nr zam.	<a href="#">1690080000</a>	Seria Z, Płyta zamykająca, Płyta separacyjna
GTIN (EAN)	4008190870645	
Ilość	20 Szt.	

## ZDK 2.5DU-PE

Weidmüller Interface GmbH &amp; Co. KG

Klingenbergstraße 26

D-32758 Detmold

Germany

www.weidmueller.com

## Akcesoria

Typ	ZAP/TW ZDK2.5 BL	Wersja
Nr zam.	<a href="#">1748800000</a>	Seria Z, Płyta zamykająca, Płyta separacyjna
GTIN (EAN)	4008190997519	
Ilość	20 Szt.	

## neutralna



Oznaczniki WS idealnie pasują do złączek z serii W. Dzięki kompatybilności systemowej, szyldy WS można też mocować na produktach z serii I oraz serii Z. Duże powierzchnie opisowe pozwalają nie tylko na używanie długich ciągów znaków, lecz również na rozbięcie opisu na kilka linijek.

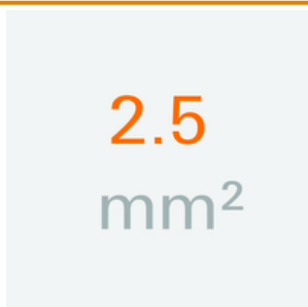
Oznaczniki WS idealnie nadają się do etykiet z długimi, indywidualnie tworzonymi ciągami znaków. Sprawdzony format MultiCard umożliwia wykonanie wydruku drukarką PrintJet Connect lub systemem typu Plotter.

- Mogą być umieszczone na taśmie lub pojedynczo.
- Oznaczniki w sprawdzonym formacie MultiCard.

**Do nadruku na zamówienie:** Prosimy o przesłanie pliku z oprogramowaniem etykietującym M-Print PRO lub M-Print PRO Online (bez instalacji) zgodnie z naszymi specyfikacjami etykietowania.

## Ogólne dane zamówieniowe

Typ	WS 12/5 MC NE WS	Wersja
Nr zam.	<a href="#">1609860000</a>	WS, Znakowanie zacisków, 12 x 5 mm, Raster w mm (P): 5.00
GTIN (EAN)	4008190203481	Weidmueller, Allen-Bradley, biały
Ilość	720 Szt.	

2.5 mm<sup>2</sup>

Mostki poprzeczne wtykowe zapewniają łatwą obsługę i szybki montaż. Pozwala to oszczędzić dużo czasu w porównaniu z rozwiązaniami przykręcanymi.

## Ogólne dane zamówieniowe

Typ	ZQV 2.5/3	Wersja
Nr zam.	<a href="#">1608870000</a>	Akcesoria, Łącznik poprzeczny, 24 A
GTIN (EAN)	4008190061630	
Ilość	60 Szt.	

Typ	ZQV 2.5/20	Wersja
Nr zam.	<a href="#">1908960000</a>	Seria Z, Łącznik poprzeczny, do zacisków, Liczba biegunów: 20
GTIN (EAN)	4032248535293	
Ilość	20 Szt.	



**ZDK 2.5DU-PE****Weidmüller Interface GmbH & Co. KG**

Klingenbergstraße 26

D-32758 Detmold

Germany

[www.weidmueller.com](http://www.weidmueller.com)**Akcesoria**

Typ	ZQV 2.5/50	Wersja
Nr zam.	<a href="#">1697540000</a>	Akcesoria, łącznik poprzeczny, 24 A
GTIN (EAN)	4008190883256	
Ilość	10 Szt.	
Typ	ZQV 2.5/4	Wersja
Nr zam.	<a href="#">1608880000</a>	Akcesoria, łącznik poprzeczny, 24 A
GTIN (EAN)	4008190082208	
Ilość	60 Szt.	
Typ	ZQV 2.5/10	Wersja
Nr zam.	<a href="#">1608940000</a>	Akcesoria, łącznik poprzeczny, 24 A
GTIN (EAN)	4008190099060	
Ilość	20 Szt.	
Typ	ZQV 2.5/5	Wersja
Nr zam.	<a href="#">1608890000</a>	Akcesoria, łącznik poprzeczny, 24 A
GTIN (EAN)	4008190065713	
Ilość	20 Szt.	
Typ	ZQV 2.5/6	Wersja
Nr zam.	<a href="#">1608900000</a>	Akcesoria, łącznik poprzeczny, 24 A
GTIN (EAN)	4008190149840	
Ilość	20 Szt.	
Typ	ZQV 2.5/7	Wersja
Nr zam.	<a href="#">1608910000</a>	Akcesoria, łącznik poprzeczny, 24 A
GTIN (EAN)	4008190159665	
Ilość	20 Szt.	
Typ	ZQV 2.5/2	Wersja
Nr zam.	<a href="#">1608860000</a>	Seria Z, łącznik poprzeczny, 24 A
GTIN (EAN)	4008190123680	
Ilość	60 Szt.	
Typ	ZQV 2.5/8	Wersja
Nr zam.	<a href="#">1608920000</a>	Akcesoria, łącznik poprzeczny, 24 A
GTIN (EAN)	4008190061531	
Ilość	20 Szt.	
Typ	ZQV 2.5/9	Wersja
Nr zam.	<a href="#">1608930000</a>	Akcesoria, łącznik poprzeczny, 24 A
GTIN (EAN)	4008190117009	
Ilość	20 Szt.	

## ZDK 2.5DU-PE

Weidmüller Interface GmbH &amp; Co. KG

Klingenbergstraße 26

D-32758 Detmold

Germany

www.weidmueller.com

## Akcesoria

## Seria Z



Adaptory testowe i wtyki kontrolne są wykorzystywane do połączeń elektrycznych między złączkami i urządzeniami testującymi. W ten sposób można ustanowić styk elektryczny w stanie okablowanym i w łatwy sposób dokonać pomiarów.

## Ogólne dane zamówieniowe

Typ	ZTA 4	Wersja
Nr zam.	<a href="#">1688110000</a>	Akcesoria, Adapter testowy, 11 A
GTIN (EAN)	4008190855666	
Ilość	25 Szt.	
Typ	ZTA ZDK 2.5	Wersja
Nr zam.	<a href="#">1052660000</a>	Akcesoria, Adapter testowy, 6 A
GTIN (EAN)	4032248847891	
Ilość	5 Szt.	
Typ	ZTA ZDK 2.5/ZA	Wersja
Nr zam.	<a href="#">1052680000</a>	Akcesoria, Adapter testowy, 6 A
GTIN (EAN)	4032248847907	
Ilość	5 Szt.	

## Wkręta z końcówką płaską



Wkrętak z izolacją VDE do pracy przy częściach będących pod napięciem do AC 1000 V i DC 1500 V, DIN EN 60900, IEC 900. Test bezpieczeństwa GS, kontrola indywidualna. Końcówka z wysokostopowej stali chrom-wanad-molibden, hartowana wskrośnie, oksydowana.

## Ogólne dane zamówieniowe

Typ	SDIS SLIM 0.6X3.5X100	Wersja
Nr zam.	<a href="#">2749610000</a>	Narzędzie montażowe, Szerokość końcówki (B): 3.5 mm, Długość
GTIN (EAN)	4050118896350	końcówki: 100 mm, Grubość końcówki (A): 0.6 mm
Ilość	1 Szt.	

## ZDK 2.5DU-PE

Weidmüller Interface GmbH &amp; Co. KG

Klingenbergstraße 26

D-32758 Detmold

Germany

www.weidmueller.com

## Akcesoria

## Seria Z

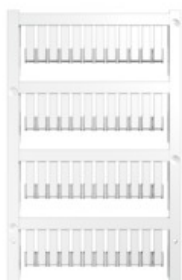


Aby zagwarantować trwale bezpieczne osadzenie w szynie nośnej i zapobiec wypadnięciu, Weidmüller wprowadził do programu końcówki kątowe. Dostępne są wersje ze śrubą i bezśrubowe. Na trzymaczach można umieszczać oznaczniki, również dla oznaczeń grupowych. Istnieje też możliwość mocowania wtyczek kontrolnych.

## Ogólne dane zamówieniowe

Typ	ZEW 35	Wersja
Nr zam.	<a href="#">9540000000</a>	Wspornik końcowy, Wemid, Ciemnobeżowy, Szyna: TS 35, wciskany
GTIN (EAN)	4008190956264	
Ilość	20 Szt.	

## neutralna



Oznaczniki ZS w sprawdzonym formacie MultiCard - opracowane specjalnie do złączy z serii Z. Mają duży obszar zadruku. Dzięki mechanizmowi z zawiasem, dostęp do mostków poprzecznych jest możliwy nawet bez demontażu. Szybki montaż dzięki wkładaniu pojedynczych szyldów w paski. Pojedyncze szyldy można łatwo rozdzielać.

- Obszar znacznika na zawiasach
- Mogą być umieszczone na taśmie lub pojedynczo.
- Znaczniki w sprawdzonym formacie MultiCard.

**Do nadruku na zamówienie:** Prosimy o przesłanie pliku z oprogramowaniem etykietującym M-Print PRO lub M-Print PRO Online (bez instalacji) zgodnie z naszymi specyfikacjami etykietowania.

## Ogólne dane zamówieniowe

Typ	ZS 15/5 MC NE WS	Wersja
Nr zam.	<a href="#">1646630000</a>	ZS, Znakowanie zacisków, 15 x 5 mm, Raster w mm (P): 5.00
GTIN (EAN)	4008190401214	Weidmueller, Allen-Bradley, biały
Ilość	480 Szt.	

## ZDK 2.5DU-PE

Weidmüller Interface GmbH &amp; Co. KG

Klingenbergstraße 26

D-32758 Detmold

Germany

www.weidmueller.com

## Akcesoria

## ZGB ruchomy wspornik sztyldów grupowych



ZGB 15 jest oprawką sztyldów grupowych, wyposażoną w zawias. W oprawce sztyldu można umieszczać oznacznik dekafix 5, oznacznik złącz WS 12/5 lub sztyld wsuwany ESO 15.

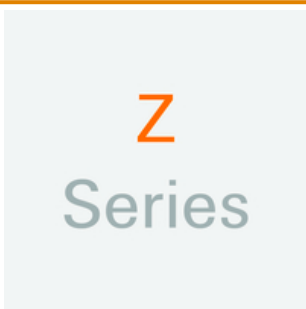
ZGB 30 jest oprawką sztyldów grupowych, wyposażoną w zawias. W oprawce sztyldu można umieszczać oznacznik dekafix 5, oznacznik złącz WS 12/5 lub sztyld wsuwany ESO 7.

Informacje o sztyldach wsuwanych oraz paskach ochronnych, patrz „Akcesoria”.

## Ogólne dane zamówieniowe

Typ	ZGB 15	Wersja
Nr zam.	<a href="#">1636530000</a>	Oznacznik złączek, Znakowanie zacisków, 15 x 7 mm, Raster w mm
GTIN (EAN)	4008190297053	(P): 5.00 Weidmueller, biały
Ilość	20 Szt.	
Typ	ZGB 30/3.5	Wersja
Nr zam.	<a href="#">1778290000</a>	Oznacznik złączek, Znakowanie zacisków, 32 x 7 mm, Raster w mm
GTIN (EAN)	4032248161065	(P): 3.50 biały
Ilość	20 Szt.	
Typ	ZGB 30	Wersja
Nr zam.	<a href="#">1611930000</a>	Oznacznik złączek, Znakowanie zacisków, 32 x 7 mm, Raster w mm
GTIN (EAN)	4008190002251	(P): 5.00 Weidmueller, biały
Ilość	20 Szt.	

## Seria Z



Zastosowanie tulejek redukcyjnych ułatwia podłączanie przewodów o przekrojach mniejszego zakresu. Przewody można bezpiecznie wprowadzić do zacisku nie rozdzielając skrętek. Zastosowana tulejka redukcyjna centruje przewód w środkowym punkcie wejścia przewodu.

## Ogólne dane zamówieniowe

Typ	ZRH 1.5H/2	Wersja
Nr zam.	<a href="#">1678800000</a>	Seria Z, Gilza redukcyjna
GTIN (EAN)	4008190487317	
Ilość	1 000 Szt.	
Typ	ZRH 1.5H/1	Wersja
Nr zam.	<a href="#">1678810000</a>	Seria Z, Gilza redukcyjna
GTIN (EAN)	4008190487324	
Ilość	1 000 Szt.	

## ZDK 2.5DU-PE

Weidmüller Interface GmbH &amp; Co. KG

Klingenbergstraße 26

D-32758 Detmold

Germany

www.weidmueller.com

## Akcesoria

## Uchwyt znaczników



Uchwyty oznaczników oferują możliwość dodatkowego montażu standardowych oznaczników o rozstawie 5 lub 5,1 mm. Uchwyty kątowe mogą być opcjonalnie łączone zatrzaskowo i mogą być montowane we wszystkich standardowych kanałach znakowania modułowych listew zaciskowych Klippon® Connect. Pasujące typy oznaczników można znaleźć w odpowiednich akcesoriach uchwytu oznacznika.

## Ogólne dane zamówieniowe

Typ	BZT 1 WS 10/5	Wersja
Nr zam.	<a href="#">1805490000</a>	Akcesoria, Element do umieszczenia oznakowania
GTIN (EAN)	4032248270231	
Ilość	100 Szt.	
Typ	BZT 1 ZA WS 10/5	Wersja
Nr zam.	<a href="#">1805520000</a>	Akcesoria, Element do umieszczenia oznakowania
GTIN (EAN)	4032248270248	
Ilość	100 Szt.	

## ZDK 2.5DU-PE

Weidmüller Interface GmbH &amp; Co. KG

Klingenbergstraße 26

D-32758 Detmold

Germany

www.weidmueller.com

## Akcesoria

## WS 12/5



## WS/ DEK

W oznaczniakach złącz MultiMark DEK/WS zastosowano innowacyjne tworzywo kompozytowe składające się z dwóch komponentów. Twarda część dolna znacznika pewnie osiada na złączu i bezpiecznie zamyka się dzięki zatraskowi. Elastyczne wykończenie powierzchni znacznie ułatwia zamontowanie oznaczniaka. Ten specjalnie dziurkowany materiał umożliwia naciągnięcie pasków pozwalające skompensować nieznaczne rozrzuty rozstawów/odstępów, które mają tendencję do kumulowania się, szczególnie w przypadku długich bloków zaciskowych. Kolejną zaletą to znakomita możliwość zadruku powierzchni - materiał gwarantuje, że oznaczenia są trwałe i odporne na ścieranie. Rozdzielczość druku 300 dpi przekłada się też na dobrą czytelność napisów.

## Państwa korzyści dzięki MultiMark

- Kompatybilne z modułowymi blokami zacisków Weidmüller
- Mocny chwyt i trwały nadruk
- Ciągłe paski oszczędzają czas podczas montażu
- Łatwe mocowanie dzięki innowacyjnemu materiałowi kompozytowemu
- Duża etykieta zapewniająca optymalną czytelność
- Szeroki zakres uniwersalności ze względu na niezależność od producenta

## Ogólne dane zamówieniowe

Typ	WS 12/5 MM WS	Wersja
Nr zam.	<a href="#">2007190000</a>	WS, Znakowanie zacisków, 12 x 5 mm, Weidmueller, biały
GTIN (EAN)	4050118392036	
Ilość	800 Szt.	

## ZDK 2.5DU-PE

Weidmüller Interface GmbH &amp; Co. KG

Klingenbergstraße 26

D-32758 Detmold

Germany

www.weidmueller.com

## Akcesoria

## Dostarczane luzem w worku polietylenowym



- Stożkowy lej wlotowy kabli z polipropylenu
  - Odporność cieplna do 105°C
- Dla przewodów od 0,5 do 10,0 mm<sup>2</sup> (AWG 20-7)  
Materiał: E-Cu, galwanicznie pocynowane  
Tolerancje wymiarowe wg DIN 46228 część 4

## Ogólne dane zamówieniowe

Typ	H2,5/14DS BL	Wersja	opakowanie
Nr zam.	<a href="#">1333100000</a>	Gilza na żyłę, standard, 10 mm, 8 mm, niebieski	luzem
GTIN (EAN)	4008190160364		
Ilość	500 Szt.		