

HDC HVE 10+2 FS

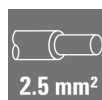
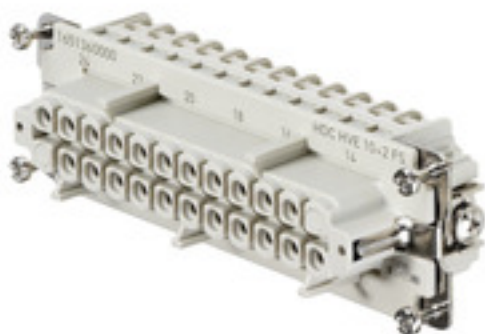
Weidmüller Interface GmbH & Co. KG

Klingenbergstraße 26

D-32758 Detmold

Germany

www.weidmueller.com



Wkładki wysokonapięciowe serii HVE są wyposażone w dwa styki opóźniające.

Poziom przyłączanie przewodów jest zaprojektowany jako element śrubowy. Wszystkie przyłączeniowe elementy śrubowe są wyposażone w sprężynę zabezpieczającą przewód.

Liczba biegunów: **12**

Prąd znamionowy: **23 A**

Napięcie znamionowe: **830 V**

Napięcie nominalne wg UL/CSA: **600 V AC/DC**

Złącze śrubowe

Ogólne dane zamówieniowe

Wersja	wkład HDC, złącze żeńskie, 830 V, 20 A, Liczba biegunów: 12, złącze śrubowe, Wielkość konstrukcyjna: 8
Nr zam.	1651360000
Typ	HDC HVE 10+2 FS
GTIN (EAN)	4008190299965
Ilość	1 Szt.

HDC HVE 10+2 FS

Weidmüller Interface GmbH & Co. KG

Klingenbergstraße 26

D-32758 Detmold

Germany

www.weidmueller.com

Dane techniczne

Wymiary i ciężary

Głębokość	111 mm	Głębokość (cale)	4,37 inch
Wysokość	35,2 mm	Wysokość (cale)	1,386 inch
Szerokość	34 mm	Szerokość (cale)	1,339 inch
Masa netto	104 g		

Temperatury

Temperatura graniczna	-40 °C ... 125 °C
-----------------------	-------------------

Dane ogólne

BG	8	Barwny	beżowy
Klasa palności wg UL 94	V-0	Liczba biegunów	12
Liczba zestyków sygnałowych	2	Liczba zestyków zasilania	10
Materiał izolacyjny	PC ze wzmocnieniem włóknem szklanym (listowanie UL i kwalifikacja pa-sma)	Napięcie pomiarowe (DIN EN 61984)	
Napięcie pomiarowe według UL/CSA	600 V AC/DC		830 V
Produkt o niskiej dymotwórczości wg DIN EN 45545-2	Tak	Powierzchnia	srebro chromianowane
Prąd pomiarowy (DIN EN 61984)	20 A	Przekrój przyłącza przewodu	2,5 mm ²
Rodzaj przyłącza	złącze śrubowe	Rezystancja skrośna	≤2 mΩ
Typ	złącze żeńskie	Stopień zanieczyszczenia	3
Udarowe napięcie pomiarowe (DIN EN 61984)	8 kV	Typoszereg	HVE
Wytrzymałość izolacji	10 ¹⁰ Ω	Wielkość konstrukcyjna	8
cykle wtykania Ag	≥ 500	bez halogenu	true
moment dokręcający maks. zestyk główny	0,55 Nm	grupa materiałów izolacyjnych	IIIa
tworzywo	stop miedzi	moment dokręcający min. zestyk główny	0,5 Nm

wymiary

Szerokość	34 mm	długość cokołu	111 mm
wysokość gniazda	35,2 mm		

Dane przyłączeniowe PE

Długość odizolowania, przyłącze PE	10 mm	Przekrój pomiarowy	4 mm ²
Rodzaj przyłącza PE	złącze śrubowe	moment dokręcający maks. złącze PE	1,5 Nm
moment dokręcający min. złącze PE	1,2 Nm	przekrój przewodu AWG (PE), maks.	AWG 12
przekrój przewodu AWG (PE), min.	AWG 20	rozmiar końcówki rowek (złącze PE)	SD 0,8 x 4,0
Śruba mocująca	M 4		

HDC HVE 10+2 FS

Weidmüller Interface GmbH & Co. KG

Klingenbergstraße 26

D-32758 Detmold

Germany

www.weidmueller.com

Dane techniczne

wersja

BG	8	Długość usunięcia izolacji przyłącza pomiarowego	9 mm
Powierzchnia	srebro chromianowane	Przekrój przyłącza przewodu, cienki przewód wielodrutowy z tulejkami kablowymi DIN 46228/4, maks.	4 mm ²
Przekrój przyłącza przewodu, cienki przewód wielodrutowy z tulejkami kablowymi DIN 46228/4, min.	0,5 mm ²	Przekrój przyłącza przewodu, cienki przewód wielodrutowy, min.	0,5 mm ²
Przekrój przyłącza przewodu, jednodrutowy, max.	4 mm ²	Przekrój przyłącza przewodu, jednodrutowy, min.	0,5 mm ²
Przekrój przyłącza przewodu, maks.	2,5 mm ²	Przekrój przyłącza przewodu, min.	0,5 mm ²
Przekrój przyłącza przewodu, z cienkiego drutu, maks.	4 mm ²	Rezystancja skrośna	≤2 mΩ
Rodzaj przyłącza	złącze śrubowe	Wielkość konstrukcyjna	8
Wielkość ostrza	Gr. PZO	moment dokręcający maks. zestyk główny	0,55 Nm
moment dokręcający min. zestyk główny	0,5 Nm	przekrój przyłącza przewodu AWG, min.	AWG 20
przekrój przyłączeniowy przewodu AWG, maks.	AWG 14	rozmiar końcówki rowek (złącze śrubowe)	SD 0,6 x 3,5
tworzywo	stop miedzi	śruba dociskowa	M 3

Klasyfikacje

ETIM 6.0	EC000438	ETIM 7.0	EC000438
ETIM 8.0	EC000438	ETIM 9.0	EC000438
ECLASS 9.0	27-44-02-05	ECLASS 9.1	27-44-02-05
ECLASS 10.0	27-44-02-05	ECLASS 11.0	27-44-02-05
ECLASS 12.0	27-44-02-05	ECLASS 13.0	27-44-02-05

Substancja	Aceton
Odporność chemiczna	Odporny
Substancja	Amoniak, wodnisty
Odporność chemiczna	Warunkowo odporny
Substancja	Benzyna
Odporność chemiczna	Odporny
Substancja	Benzen
Odporność chemiczna	Odporny
Substancja	Olej napędowy
Odporność chemiczna	Warunkowo odporny
Substancja	Kwas octowy, stężony
Odporność chemiczna	Odporny
Substancja	Wodorotlenek potasu
Odporność chemiczna	Warunkowo odporny
Substancja	Metanol
Odporność chemiczna	Warunkowo odporny
Substancja	Olej silnikowy
Odporność chemiczna	Warunkowo odporny
Substancja	Ług rozcieńczony

HDC HVE 10+2 FS

Weidmüller Interface GmbH & Co. KG

Klingenbergstraße 26

D-32758 Detmold

Germany

www.weidmueller.com

Dane techniczne

Odporność chemiczna	Odporny
Substancja	Wodorofluorowęglowodory
Odporność chemiczna	Warunkowo odporny
Substancja	Zastosowanie na zewnątrz
Odporność chemiczna	Warunkowo odporny

Zgodność produktu z wymogami środowiska naturalnego

REACH SVHC	Lead 7439-92-1 Potassium perfluorobutane sulfonate 29420-49-3
SCIP	b67daa31-7dca-434d-8290-da7fb52f83a2
Odporność chemiczna	de.myview.objectmodel.impl.BlockImpl@1b9f2c11 de.myview.objectmodel.impl.BlockImpl@78738eec de.myview.objectmodel.impl.BlockImpl@63147c68 de.myview.objectmodel.impl.BlockImpl@6acd1fab de.myview.objectmodel.impl.BlockImpl@8d04947 de.myview.objectmodel.impl.BlockImpl@6c30b25f de.myview.objectmodel.impl.BlockImpl@2c87748d de.myview.objectmodel.impl.BlockImpl@2eb506f1 de.myview.objectmodel.impl.BlockImpl@2425e811 de.myview.objectmodel.impl.BlockImpl@4d6e0480 de.myview.objectmodel.impl.BlockImpl@5a5a22bc de.myview.objectmodel.impl.BlockImpl@5c5e3588

Dopuszczenia

Dopuszczenia



ROHS

Zgodny

Pobieranie

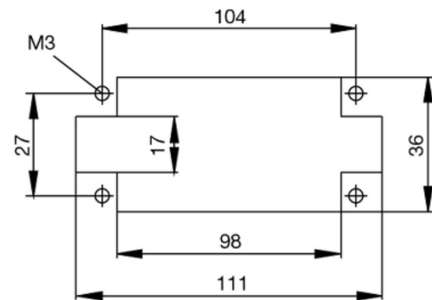
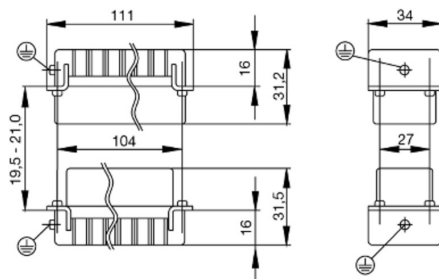
Dopuszczenie/Certyfikat/Deklaracja zgodności	Manufacturer's declaration
Dane projektowe	CAD data – STEP
Dokumentacja techniczna	1651360000_HDC_HVE_10+2_FS_STP_Blatt_1.pdf
Katalogi	Catalogues in PDF-format
Broszury	FL FIELDWIRING EN FL FIELDWIRING EN

HDC HVE 10+2 FS

Weidmüller Interface GmbH & Co. KG
Klingenbergstraße 26
D-32758 Detmold
Germany

www.weidmueller.com

Rysunki



HDC HVE 10+2 FS

Weidmüller Interface GmbH & Co. KG

Klingenbergstraße 26

D-32758 Detmold

Germany

www.weidmueller.com

Akcesoria

DSTV



Do naszych wkładów oferujemy różnorodne akcesoria. Wśród nich między innymi systemy kodowania do wkładów.

Ogólne dane zamówieniowe

Typ	DSTV COST4	Wersja
Nr zam.	1471300000	Złącza przemysłowe, Akcesoria, System kodowania
GTIN (EAN)	4008190017354	
Ilość	100 Szt.	
Typ	DSTV COBU5	Wersja
Nr zam.	1471500000	Złącza przemysłowe, Akcesoria, Element kodujący
GTIN (EAN)	4008190178543	
Ilość	100 Szt.	

Wkrętki z końcówką płaską



Wkrętek do śrub rowkowych z izolacją VDE, SDI DIN 7437, ISO 2380/2, napęd zgodny z DIN 5264, ISO 2380/1, rękojeść SoftFinish

Ogólne dane zamówieniowe

Typ	SDIS 0.6X3.5X100	Wersja
Nr zam.	9008390000	Wkrętek, Wkrętek
GTIN (EAN)	4032248056354	
Ilość	1 Szt.	
Typ	SDIS 0.8X4.0X100	Wersja
Nr zam.	9008400000	Wkrętek, Wkrętek
GTIN (EAN)	4032248056361	
Ilość	1 Szt.	

HDC HVE 10+2 FS

Weidmüller Interface GmbH & Co. KG

Klingenbergstraße 26

D-32758 Detmold

Germany

www.weidmueller.com

Akcesoria

Wkręta z końcówką krzyżową, typu Phillips



Wkrętak do śrub z rowkiem krzyżowym z izolacją VDE, Typ Phillips, SDIK PH DIN 7438, ISO 8764/2-PH, uchwyt zgodny z ISO 8764-PH, rękojeść SoftFinish

Ogólne dane zamówieniowe

Typ	SDIK PH1	Wersja
Nr zam.	9008570000	Wkrętak, Wkrętak
GTIN (EAN)	4032248056569	
Ilość	1 Szt.	

Wkręta z końcówką krzyżową, typu Phillips



Wkrętak do śrub z rowkiem krzyżowym, Typ Phillips, SDK PH DIN 5262, ISO 8764/2-PH, uchwyt zgodny z ISO 8764-PH, końcówka Chrom Top, rękojeść SoftFinish

Ogólne dane zamówieniowe

Typ	SDK PH1	Wersja
Nr zam.	9008480000	Wkrętak, Wkrętak
GTIN (EAN)	4032248056477	
Ilość	1 Szt.	

HDC HVE 10+2 FS

Weidmüller Interface GmbH & Co. KG

Klingenbergstraße 26

D-32758 Detmold

Germany

www.weidmueller.com

Akcesoria

Wkręta z końcówką płaską



Wkrętak do śrub rowkowych z końcówką okrągłą, SD
DIN 5265, ISO 2380/2, uchwyt zgodny z DIN 5264, ISO
2380/1, końcówka Chrom Top, rękojeść SoftFinish

Ogólne dane zamówieniowe

Typ	SDS 0.8X4.0X100	Wersja
Nr zam.	9008340000	Wkrętak, Wkrętak
GTIN (EAN)	4032248056293	
Ilość	1 Szt.	
Typ	SDS 0.6X3.5X100	Wersja
Nr zam.	9008330000	Wkrętak, Wkrętak
GTIN (EAN)	4032248056286	
Ilość	1 Szt.	

Tightening torques and screwing tools

Screw size	Connector type	Dia. tightening torque in Nm	Recommended blade inserts and AF size for hexagon socket
M 2.5	Signal contacts		
	S 6/6	0.5 - 0.55	SD 0.6 x 3.5 mm or PZ0
	S 6/12	0.5 - 0.55	SD 0.6 x 3.5 mm or PZ0
M 2.9 x 0.5	Fastening screws		
	HQ 4/2	0.8 (plastic) / 1.1 (metal)	SD 0.6 x 3.5 mm or PH0
	HQ 8	0.8 (plastic) / 1.1 (metal)	SD 0.6 x 3.5 mm or PH0
	HQ 17	0.8 (plastic) / 1.1 (metal)	SD 0.6 x 3.5 mm or PH0
M 3	Contact screws		
	HA 3	0.5 - 0.55	SD 0.5 x 3.0 mm
	HA 4	0.5 - 0.55	SD 0.5 x 3.0 mm
	HA 10 bis HA 48	0.5 - 0.55	SD 0.6 x 3.5 mm or PH0
	HE	0.5 - 0.55	SD 0.6 x 3.5 mm or PZ0
	HVE	0.5 - 0.55	SD 0.6 x 3.5 mm or PZ0
	Signal contacts:		
	S 4/2	0.5 - 0.55	SD 0.6 x 3.5 mm or PZ0
	S 4/8	0.5 - 0.55	SD 0.6 x 3.5 mm or PZ0
	PE connection via female contact		
	S 4	0.5 - 0.8	SD 0.6 x 3.5 mm
	ConCept modular frame, metal	0.5 - 0.55	SD 0.6 x 3.5 mm
	PE terminal		
	HQ 5	0.5 - 0.55	SD 0.6 x 3.5 or 0.8 x 4 mm
	HQ 7	0.5 - 0.55	SD 0.6 x 3.5 or 0.8 x 4 mm
	Fastening screws	0.5 - 0.55	SD 0.6 x 3.5 mm or PZ0
	Guide pin	0.5 - 0.55	SD 0.6 x 3.5 mm or PZ0
	Guide bush	0.5 - 0.55	SD 0.6 x 3.5 mm or PZ0
	Coding pins	0.5 - 0.55	SD 0.6 x 3.5 mm or PZ0
M 4	Contact screws		
	HSB	1.2 - 1.5	SD 0.6 x 3.5 or 0.8 x 4 mm or PZ1
	PE connection via male contact		
	S 4	0.5 - 0.8	SD 0.6 x 3.5 mm
	ConCept modular frame, metal	1.2 - 1.5	SD 0.6 x 3.5 mm
	PE terminal		
	HA	1.2 - 1.5	SD 0.6 x 3.5 or 0.8 x 4 mm or PH1
	HE	1.2 - 1.5	SD 0.6 x 3.5 or 0.8 x 4 mm or PH1
	HEE	1.2 - 1.5	SD 0.6 x 3.5 or 0.8 x 4 mm or PH1
	HVE	1.2 - 1.5	SD 0.6 x 3.5 or 0.8 x 4 mm or PH1
	HD	1.2 - 1.5	SD 0.6 x 3.5 or 0.8 x 4 mm or PZ1
	HDD	1.2 - 1.5	SD 0.6 x 3.5 or 0.8 x 4 mm or PZ1
	S 6/6 (for signal contacts)	1.2 - 1.5	0.8 x 4 mm or PZ1
	ConCept modular frame, plastic	1.2 - 1.5	0.8 x 4 mm or PZ1
M 5	PE terminal		
	HSB	2 - 2.5	SD 1 x 5.5 mm or PZ2
	S 4/0 (Screw connection)	2 - 2.5	SD 1.2 x 6.5 mm or PH2
	S 4/0 (Axial screw connection)	2 - 2.5	SD 0.8 x 4 mm or PZ 2
	S 4/2	2 - 2.5	SD 1.2 x 6.5 mm or PH2
	S 4/8	2 - 2.5	SD 1.2 x 6.5 mm or PH2
	S 6/12	2 - 2.5	SD 0.8 x 4 mm or PZ 2
	S 6/36	2 - 2.5	SD 1.2 x 6.5 mm or PH2
	S 8/24	2 - 2.5	SD 1.2 x 6.5 mm or PH2
	S 12/2	2 - 2.5	SD 1.2 x 6.5 mm or PH2
M 6	Power contacts		
	S 4/0 (Screw connection)	1.2 (1.5 mm ²) / 2 (2.5 mm ²) / 3 (4-16 mm ²)	SD 0.8 x 4 mm
	S 4/2	1.2 (1.5 mm ²) / 2 (2.5 mm ²) / 3 (4-16 mm ²)	SD 0.8 x 4 mm
	S 4/8	1.2 (1.5 mm ²) / 2 (2.5 mm ²) / 3 (4-16 mm ²)	SD 0.8 x 4 mm
M 7 x 0.75	Power contacts		
	S 4	1.1 - 1.7	SW 2
	S 6/6 (+ PE)	6 - 8	SW 4
M 8 x 0.75	Power contacts		
	S 6/12	1.1 - 1.7	SW 2
	S 8/0 (+ PE)	6 (10-16 mm ²) - 7 (25 mm ²)	SW 4
M10 x 1	Power contacts		
	S 4/0 (Axial connection)	2 - 3	SW 3

Increasing the tightening torque does not improve the contact resistance. The stated torque settings offer optimal mechanical, thermal and electrical conditions. Exceeding the recommended values may even damage the conductor and terminal.