

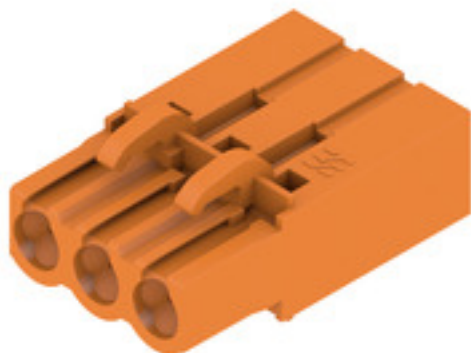
BLC 5.08/03/180R OR BX**Weidmüller Interface GmbH & Co. KG**

Klingenbergstraße 26

D-32758 Detmold

Germany

www.weidmueller.com

Zdjęcie produktu

Wtyki żeńskie do przyłączenia przewodów w technice zagniatania. Wtyki żeńskie mają miejsce na opis i mogą być kodowane.

Ogólne dane zamówieniowe

Wykonanie	Złącze wtykowe do druku, wtyk żeński, 5.08 mm, Liczba biegunów: 3, 180°, Przyłącze zagniatane, Zakres zaciskania, maks. : 2.5 mm², skrzynia
Nr zam.	1610500000
Typ	BLC 5.08/03/180R OR BX
GTIN (EAN)	4008190004293
Ilość	100 Szt.
parametry produktu	IEC: 400 V / 21 A UL: 300 V / 10 A / AWG 26 - AWG 14
opakowanie	skrzynia

Data sporządzenia 20 maja 2024 20:18:48 CEST

Aktualizacja katalogu 04.05.2024 / Zmiany techniczne zastrzeżone

BLC 5.08/03/180R OR BX

Weidmüller Interface GmbH & Co. KG

Klingenbergstraße 26

D-32758 Detmold

Germany

www.weidmueller.com

Dane techniczne

Wymiary i ciężary

Głębokość	24,5 mm	Głębokość (cale)	0,965 inch
Wysokość	10,1 mm	Wysokość (cale)	0,398 inch
Szerokość	15,24 mm	Szerokość (cale)	0,6 inch
Masa netto	1,833 g		

Parametry systemu

Rodzina produktów	OMNIMATE Signal - seria BL/SL 5.08	Rodzaj przyłącza	Przyłącze pola
Metoda wykonywania złącz	Przyłącze zagniatane	Raster w mm (P)	5,08 mm
Raster w calach(P)	0,2 "	Kierunek odejścia przewodu	180°
Liczba biegunów	3	L1 in mm	10,16 mm
L1 w calach	0,4 "	Liczba rzędów	1
liczba rzędów z biegunami	1	Przekrój pomiarowy	2,5 mm ²
zabezpieczenie przed dotykiem wg DIN VDE 57 106	zabezpieczony przed dotknięciem palcami	zabezpieczenie przed dotykiem wg DIN VDE 0470	IP 20 w stanie wetkniętym/ IP 10 w stanie niewetkniętym
Stopień ochrony	IP20	Rezystancja skrośna	≤5 mΩ
element kodowany	Tak	Długość odizolowania	5 mm
Cykle wpinania	25	Siła wtykania/biegun, maks.	8,5 N
Siła ciągnięcia / biegun, maks.	6,5 N		

Dane materiałowe

Materiał izolacyjny	PBT GF	Barwny	pomarańczowy
Tabela kolorów (podobny)	RAL 2000	grupa materiałów izolacyjnych	IIIa
Porównywalny wskaźnik śledzenia (CTI)	≥ 200	Klasa palności wg UL 94	V-0
Materiał styków	Stop Cu	Struktura warstwowa wtyku	4...8 μm Sn cynowane na gorąco
Temperatura magazynowania, min.	-40 °C	Temperatura magazynowania, max.	70 °C
Temperatura pracy, min.	-50 °C	Temperatura pracy, max.	100 °C
Zakres temperatur montaż, min.	-25 °C	Zakres temperatur montaż, max.	100 °C

Przewody pasujące do złącza

Zakres zaciskania, min.	0,22 mm ²	Zakres zaciskania, maks.	2,5 mm ²
przekrój przyłącza przewodu AWG, min.	AWG 24	przekrój przyłączeniowy przewodu AWG, maks.	AWG 14
cienkodrutowe, min. H05(07) V-K	0,5 mm ²	cienkodrutowe, maks. H05(07) V-K	2,5 mm ²
Tekst referencyjny	Zewnętrzna średnica kołnierza wykonanego z tworzywa sztucznego nie powinna być większa niż podziałka (P). Długość tulejek należy dobrać zależnie od produktu i napięcia znamionowego.		

BLC 5.08/03/180R OR BX

Weidmüller Interface GmbH & Co. KG

Klingenbergstraße 26

D-32758 Detmold

Germany

www.weidmueller.com

Dane techniczne

Dane znamionowe wg IEC

przetestowane zgodnie z normą

IEC 60664-1, IEC 61984

Prąd znamionowy, maks. liczba biegunów (Tu=20°C)

14,5 A

Prąd znamionowy, maks. liczba biegunów (Tu=40°C)

12,5 A

napiecie znamionowe przy kat. przepięć/stopniu zanieczyszczenia III/2

320 V

znamionowe napięcie udarowe przy kat.

przepięć/stopniu zanieczyszczenia II/2 4 kV

znamionowe napięcie udarowe przy kat.

przepięć/stopniu zanieczyszczenia III/3 4 kV

Prąd znamionowy, min. liczba biegunów (Tu=20°C)

21 A

Prąd znamionowy, min. liczba biegunów (Tu=40°C)

18 A

napiecie znamionowe przy kat. przepięć/stopniu zanieczyszczenia II/2

400 V

napiecie znamionowe przy kat. przepięć/stopniu zanieczyszczenia III/3

250 V

znamionowe napięcie udarowe przy kat.

przepięć/stopniu zanieczyszczenia III/2 4 kV

odporność na zwarcia

3 x 1 s z 120 A

Dane znamionowe wg CSA

Instytut (CSA)



Nr certyfikatu (CSA)

12400-374

Napięcie znamionowe (grupa użytkowa B / CSA)

300 V

Prąd znamionowy (grupa użytkowa B / CSA)

10 A

przekrój przyłącza przewodu AWG, min.

AWG 26

Odniesienie do wartości znamionowych W specyfikacji podano wartości minimalne, szczególnie – patrz certyfikat.

Napięcie znamionowe (grupa użytkowa D / CSA)

300 V

Prąd znamionowy (grupa użytkowa D / CSA)

10 A

przekrój przyłącza przewodu AWG, maks.

AWG 14

Dane znamionowe wg UL 1059

Instytut (UR)



Nr certyfikatu (UR)

E60693

Napięcie znamionowe (grupa użytkowa B / UL 1059)

300 V

Prąd znamionowy (grupa użytkowa B / UL 1059)

10 A

przekrój przyłącza przewodu AWG, min.

AWG 26

Odniesienie do wartości znamionowych W specyfikacji podano wartości minimalne, szczególnie – patrz certyfikat.

Napięcie znamionowe (grupa użytkowa D / UL 1059)

300 V

Prąd znamionowy (grupa użytkowa D / UL 1059)

10 A

przekrój przyłącza przewodu AWG, maks.

AWG 14

Opakowanie

opakowanie

skrzynia

Długość VPE

131 mm

Szerokość VPE

105 mm

Wysokość VPE

67 mm

Testy typu

Test: wytrzymałość znaczników

Standard

projekt normy DIN VDE 0627 rozdział 6.2.2 / 09.91, DIN IEC 512 część 7 rozdział 5 / 05.94

Test

wytrzymałość

Ocena

sprawdzony

Data sporządzenia 20 maja 2024 20:18:48 CEST

Aktualizacja katalogu 04.05.2024 / Zmiany techniczne zastrzeżone

BLC 5.08/03/180R OR BX

Weidmüller Interface GmbH & Co. KG

Klingenbergstraße 26

D-32758 Detmold

Germany

www.weidmueller.com

Dane techniczne

Klasyfikacje

ETIM 6.0	EC002638	ETIM 7.0	EC002638
ETIM 8.0	EC002638	ETIM 9.0	EC002638
ECLASS 9.0	27-44-03-09	ECLASS 9.1	27-44-03-09
ECLASS 10.0	27-44-03-09	ECLASS 11.0	27-46-02-02
ECLASS 12.0	27-46-02-02	ECLASS 13.0	27-46-02-02

Ważna informacja

Zgodność IPC	Zgodność: produkty są projektowane, wytwarzane oraz dostarczane zgodnie z uznanymi normami międzynarodowymi, właściwości produktów są zgodne z gwarantowanymi w karcie katalogowej lub ich jakość wykonania jest zgodna z wymogami klasy 2 wg IPC-A-610. Na życzenie mogą być ocenione dalsze wymagania dotyczące produktów.
Uwagi	<ul style="list-style-type: none"> • Dodatkowe warianty na specjalne zamówienie • Prąd znamionowy przy nominalnym przekroju i min. liczbie biegunów. • Przekrój pomiarowy uzależniony od zastosowanego styku zgniatanego • Symbol P na rysunkach oznacza raster • Dane pomiarowe odnoszą się do danego elementu Odcinki powietrzne i pełzające do innych elementów należy kształtować odpowiednio do obowiązujących w danym przypadku norm użytkowych. • Zgodnie z normą IEC 61984, złącza OMNIMATE są złączami bez zdolności wyłączania (COC). Podczas stosowania zgodnie z przeznaczeniem złącza nie mogą być włączane ani wyłączane pod napięciem ani w obciążeniu • Długoterminowe składowanie produktu przy średniej temperaturze 50°C i maksymalnej wilgotności 70%, 36 miesięcy

Dopuszczenia

Dopuszczenia



ROHS	Zgodny
UL File Number Search	Witryna UL
Nr certyfikatu (UR)	E60693

Pobieranie

Dopuszczenie/Certyfikat/Deklaracja zgodności	Declaration of the Manufacturer
Dane projektowe	CAD data – STEP
Katalogi	Catalogues in PDF-format
Broszury	FL DRIVES EN MB DEVICE MANUF. EN FL DRIVES DE FL BUILDING SAFETY EN FL APPL LED LIGHTING EN FL INDUSTR.CONTROLS EN FL MACHINE SAFETY EN FL HEATING ELECTR EN FL APPL INVERTER EN FL_BASE_STATION_EN FL ELEVATOR EN FL POWER SUPPLY EN FL 72H SAMPLE SER EN PO OMNIMATE EN PO OMNIMATE EN

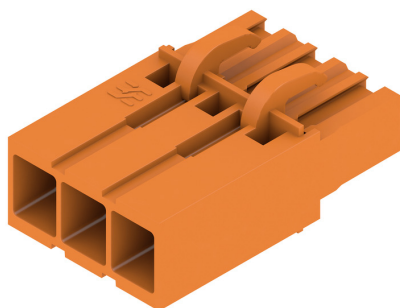
BLC 5.08/03/180R OR BX

Weidmüller Interface GmbH & Co. KG
Klingenbergstraße 26
D-32758 Detmold
Germany

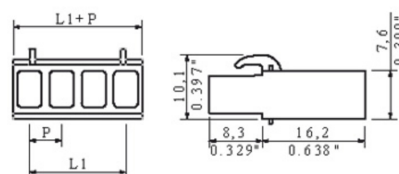
www.weidmueller.com

Rysunki

Zdjęcie produktu



Rysunek wymiarowany



Wykres



Akcesoria

Bloki mocujące

**Mała część, wielki skutek:**

Zatraskiwane elementy mocujące zwiększają obciążalność mechaniczną całego połączenia wtykowego ze względu na

- dodatkowe zabezpieczenie listwy męskiej na płycie drukowanej
- odporne na wibracje połączenie śrubowe listwy żeńskiej z męską

Opcjonalnie zatraskiwane lub wstępnie zmontowane - zawsze pasujące rozwiązanie:

- stabilny, spasowany zatrask na ogon jaskółczy
- Metalowe wkładki gwintowane umożliwiają większe obciążenie
- elementy stosowane do wszystkich kierunków odgałęzienia

Tyle stabilności, ile potrzeba, jak najmniejszy nakład:

- wysoka obciążalność umożliwia częste skręcanie
- pełny zestaw do prostego wyboru

Rezultat: skuteczniejsze zabezpieczenie przed awarią spoin lutowniczych, styków i całego podzespołu na wypadek wstrząsu mechanicznego jak np. wibracji i naprężeń.

Ogólne dane zamówieniowe

Typ	SLA BB11R SW	Wykonanie	parametry produktu	opakowanie
Nr zam.	1692340000	Złącze wtykowe do druku, Akcesoria, blok mocujący, czarny, Liczba		skrzynia
GTIN (EAN)	4008190864965	biegunów: 1		
Ilość	20 Szt.			
Typ	SLA BB12R SW	Wykonanie	parametry produktu	opakowanie
Nr zam.	1626880000	Złącze wtykowe do druku, Akcesoria, blok mocujący, czarny, Liczba		skrzynia
GTIN (EAN)	4008190198213	biegunów: 1		
Ilość	100 Szt.			
Typ	SLA BB11R OR	Wykonanie	parametry produktu	opakowanie
Nr zam.	1604120000	Złącze wtykowe do druku, Akcesoria, blok mocujący, pomarańczowy,		skrzynia
GTIN (EAN)	4008190182977	Liczba biegunów: 1		
Ilość	20 Szt.			
Typ	SLA BB12R OR	Wykonanie	parametry produktu	opakowanie
Nr zam.	1593450000	Złącze wtykowe do druku, Akcesoria, blok mocujący, pomarańczowy,		skrzynia
GTIN (EAN)	4008190122164	Liczba biegunów: 1		
Ilość	100 Szt.			

Akcesoria

styki zaciskane



Do bezpiecznego zestyku - styki zaciskane CB/CS.

Zestawienie obudów RSV i styków zaciskanych Weidmüller umożliwia indywidualne dopasowanie do specyficznych wymagań konkretnej aplikacji. Zależnie od systemu dostępne są następujące właściwości produktów:

- bezpieczne centrowanie styków przez 3-segmentową końcówkę kołka
- duże bezpieczeństwo zestyku dzięki 4 zdefiniowanym punktom styku
- Haczyk zatraskowy w stalowej sprężynie daje pewne osadzenie styków w obudowie
- Zestyki męskie w dwóch długościach, do realizacji styków wyprzedzających
- maksymalnie 100 cykli wtykania (wersja cynowa)
- maksymalnie 500 cykli wtykania (wersja złota)

Dopasowane narzędzia odpowiedniej jakości marki Weidmüller zapewniają profesjonalną obróbkę.

Ogólne dane zamówieniowe

Typ	DFFC 0.5-1.0 SN E	Wykonanie	parametry produktu	opakowanie
Nr zam.	1567060000	Złącze wtykowe do druku, Styk zaciskany, Styk, cynowana, Zasięg		skrzynia
GTIN (EAN)	4008190166991	mocowań, maks. : 1 mm ²		
Ilość	250 Szt.			
Typ	DFFC 1.5-2.5 SN E	Wykonanie	parametry produktu	opakowanie
Nr zam.	1567070000	Złącze wtykowe do druku, Styk zaciskany, Styk, cynowana, Zasięg		skrzynia
GTIN (EAN)	4008190059071	mocowań, maks. : 2.5 mm ²		
Ilość	250 Szt.			
Typ	DFFC 0.22-0.35 SN 3000	Wykonanie	parametry produktu	opakowanie
Nr zam.	1604230000	Złącze wtykowe do druku, Styk zaciskany, Styk, cynowana, Zasięg		skrzynia
GTIN (EAN)	4008190117498	mocowań, maks. : 0.35 mm ²		
Ilość	3 000 Szt.			
Typ	DFFC 1.5-2.5 SN 2500	Wykonanie	parametry produktu	opakowanie
Nr zam.	1480100000	Złącze wtykowe do druku, Styk zaciskany, Styk, cynowana, Zasięg		skrzynia
GTIN (EAN)	4008190100414	mocowań, maks. : 2.5 mm ²		
Ilość	2 500 Szt.			
Typ	DFFC 0.5-1.0 SN 3000	Wykonanie	parametry produktu	opakowanie
Nr zam.	1480000000	Złącze wtykowe do druku, Styk zaciskany, Styk, cynowana, Zasięg		Szpula
GTIN (EAN)	4008190179175	mocowań, maks. : 1 mm ²		
Ilość	3 000 Szt.			
Typ	DFFC 0.22-0.35 SN E	Wykonanie	parametry produktu	opakowanie
Nr zam.	1604250000	Złącze wtykowe do druku, Styk zaciskany, Styk, cynowana, Zasięg		skrzynia
GTIN (EAN)	4008190042905	mocowań, maks. : 0.35 mm ²		
Ilość	250 Szt.			

BLC 5.08/03/180R OR BX

Weidmüller Interface GmbH & Co. KG

Klingenbergstraße 26

D-32758 Detmold

Germany

www.weidmueller.com

Akcesoria

Elementy kodujące

**Łączysz tylko to, co łączyć trzeba: właściwe złącze na właściwym miejscu.**

Elementy kodujące i zabezpieczenia przed przekręceniem zapewniają jednoznaczne przyporządkowanie złączy w procesie produkcji i podczas obsługi

Elementy kodujące i chroniące przed przekręceniem są wsuwane przed uzbrojeniem lub w czasie konfekcjonowania kabla. Alternatywa oferowana przez Weidmüller: wystarczy przeprowadzić indywidualną konfigurację w internetowym konfiguratorze wariantów i otrzyma się kodowany element.

Błędne wyposażenie na płycie drukowanej oraz błędne wtykanie złączy staje się już niemożliwe.

Zaletą: nie trzeba szukać błędów podczas produkcji a użytkownikowi nie grożą błędy podczas montażu.

Ogólne dane zamówieniowe

Typ	BLZ/SL KO OR BX	Wykonanie	parametry produktu	opakowanie
Nr zam.	1573010000	Złącze wtykowe do druku, Akcesoria, Element kodujący, pomarańczowy, Liczba biegunów: 1		skrzynia
GTIN (EAN)	4008190048396			
Ilość	100 Szt.			
Typ	BLZ/SL KO BK BX	Wykonanie	parametry produktu	opakowanie
Nr zam.	1545710000	Złącze wtykowe do druku, Akcesoria, Element kodujący, czarny, Liczba biegunów: 1		skrzynia
GTIN (EAN)	4008190087142			
Ilość	50 Szt.			

... do terminali Weidmüller DFF i ZRV

**Praski do zestyków Weidmüller DFF i ZRV**

- Wymuszona blokada gwarantuje wysoką jakość zacisku
- Możliwość odblokowania przy ewentualnym błędzie w obsłudze
- Ogranicznik zapewnia dokładne pozycjonowanie styków

Ogólne dane zamówieniowe

Typ	HTF DFF	Wykonanie
Nr zam.	9014140000	Narzędzie do zaciskania, Narzędzie do zaciskania terminali, 0.22mm ² , 2.5mm ² , Zagniatanie B
GTIN (EAN)	4008190297305	
Ilość	1 Szt.	