

**HSS-HF 9.5-19.1 EL B30M****Weidmüller Interface GmbH & Co. KG**

Klingenbergstraße 26

D-32758 Detmold

Germany

[www.weidmueller.com](http://www.weidmueller.com)

Termokurczliwa tuleja może być zadrukowywana po 2 stronach i stosowana do znakowania i izolowania przewodów i kabli. Elastyczny, termokurczliwy materiał umożliwia mocne, idealne dopasowanie do przewodu, a tym samym oszczędza miejsce.

**Ogólne dane zamówieniowe**

Wersja	Znaczniki kabli i przewodów, 9.5 - 19.1 mm, niebieski
Nr zam.	<a href="#">1562920000</a>
Typ	HSS-HF 9.5-19.1 EL B30M
GTIN (EAN)	4050118367638
Ilość	1 Szt.
Kompatybilna drukarka	<a href="#">2599430000</a> <a href="#">2599440000</a>

## HSS-HF 9.5-19.1 EL B30M

Weidmüller Interface GmbH &amp; Co. KG

Klingenbergstraße 26

D-32758 Detmold

Germany

www.weidmueller.com

## Dane techniczne

## Wymiary i masa

Głębokość	1,5 mm	Głębokość (cale)	0,059 inch
Szerokość	30,9 mm	Szerokość (cale)	1,217 inch
Długość	30 000 mm	Długość (cale)	1 181,1 inch
Masa netto	1 167 g		

## Temperatury

Zakres temperatury stosowania	-55...105 °C
-------------------------------	--------------

## Dane ogólne

Barwny	niebieski	Długość	30 000 mm
Halogenki	Nie	Ilość na rolkę	1
Nadrukowane znaki	bez	Rodzaj nadruku	neutralna
Szerokość	30,9 mm	Zakres temperatury stosowania	-55...105 °C
tworzywo	poliolefin	zakres temperatur roboczych, maks.	105 °C
zakres temperatur roboczych, min.	-55 °C		

## Markery przewodów i kabli

Halogenki	Nie	Kurczliwość	2:1
Przekrój przyłącza przewodu	16 - 70 mm <sup>2</sup>	Przekrój przyłącza przewodu, maks.	70 mm <sup>2</sup>
Przekrój przyłącza przewodu, min.	16 mm <sup>2</sup>	Zalecana temperatura obkurczania	90 °C
Zewnętrzna średnica przewodu	9.5 - 19.1 mm	Zewnętrzna średnica przewodu, maks.	19,1 mm
Zewnętrzna średnica przewodu, min.	9,5 mm		

## Klasyfikacje

ETIM 6.0	EC001530	ETIM 7.0	EC001530
ETIM 8.0	EC001530	ETIM 9.0	EC001530
ECLASS 9.0	27-40-04-01	ECLASS 9.1	27-40-04-01
ECLASS 10.0	27-40-04-01	ECLASS 11.0	27-28-11-02
ECLASS 12.0	27-28-11-02	ECLASS 13.0	27-28-11-02
ECLASS 14.0	27-28-11-02		

## Zgodność produktu z wymogami środowiska naturalnego

Status zgodności z dyrektywą RoHS	Zgodne, bez wyłączenia
REACH SVHC	No SVHC above 0.1 wt%

## Ważna informacja

Informacje produktowe	Konieczne zastosowanie zewnętrznego uchwytu rolki 1302920000
-----------------------	--

## Dopuszczenia

ROHS	Zgodny
------	--------

## Pobieranie

Dopuszczenie/Certyfikat/Deklaracja zgodności	<a href="#">NFX 70-100-1 2006 + NF X 70-100-2 2006</a> <a href="#">BS EN ISO 4589-2 1999</a> <a href="#">EN 45545-2:2020</a>
Katalogi	<a href="#">Catalogues in PDF-format</a>

**HSS-HF 9.5-19.1 EL B30M**

**Weidmüller Interface GmbH & Co. KG**

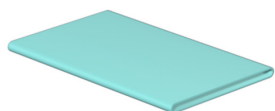
Klingenbergstraße 26

D-32758 Detmold

Germany

[www.weidmueller.com](http://www.weidmueller.com)

**Rysunki**



**HSS-HF 9.5-19.1 EL B30M****Weidmüller Interface GmbH & Co. KG**

Klingenbergstraße 26

D-32758 Detmold

Germany

[www.weidmueller.com](http://www.weidmueller.com)**Akcesoria****THM MULTIMARK PLUS**

Dzięki technice termotransferowej, drukarki te zapewniają doskonałą jakość nadruków. Różne materiały i łatwy w obsłudze, działający w środowisku Windows system zadruku pozwalają na optymalne wykonywanie oznakowań.

**Ogólne dane zamówieniowe**

Typ	MULTIMARK PLUS ROLLER 1 ...
Nr zam.	<a href="#">2672590000</a>
GTIN (EAN)	4050118708097
Ilość	1 Szt.

**THM MMP**

Dzięki technice termotransferowej, drukarki te zapewniają doskonałą jakość nadruków. Różne materiały i łatwy w obsłudze, działający w środowisku Windows system zadruku pozwalają na optymalne wykonywanie oznakowań.

**Ogólne dane zamówieniowe**

Typ	THM MMP EXT.RH
Nr zam.	<a href="#">1302920000</a>
GTIN (EAN)	4050118102307
Ilość	1 Szt.
Typ	MULTIMARK ROLLER 115
Nr zam.	<a href="#">1357420000</a>
GTIN (EAN)	4050118160314
Ilość	1 Szt.
Typ	MULTIMARK ROLLER 30
Nr zam.	<a href="#">1357430000</a>
GTIN (EAN)	4050118160253
Ilość	1 Szt.

**HSS-HF 9.5-19.1 EL B30M****Weidmüller Interface GmbH & Co. KG**

Klingenbergstraße 26

D-32758 Detmold

Germany

[www.weidmueller.com](http://www.weidmueller.com)**Akcesoria****Taśmy kolorowe**

Dzięki technice termotransferowej, drukarki te zapewniają doskonałą jakość nadruków. Różne materiały i łatwy w obsłudze, działający w środowisku Windows system zadruku pozwalają na optymalne wykonywanie oznakowań.

**Ogólne dane zamówieniowe**

Typ	RIBBON HSS HF EL 40/300 ...	Wersja
Nr zam.	<a href="#">1426210000</a>	Taśma kolorowa
GTIN (EAN)	4050118228823	
Ilość	1 Szt.	