

HSS-HF 3.2-6.4 EL B30M**Weidmüller Interface GmbH & Co. KG**

Klingenbergstraße 26

D-32758 Detmold

Germany

www.weidmueller.com

Termokurczliwa tuleja może być zadrukowywana po 2 stronach i stosowana do znakowania i izolowania przewodów i kabli. Elastyczny, termokurczliwy materiał umożliwia mocne, idealne dopasowanie do przewodu, a tym samym oszczędza miejsce.

Ogólne dane zamówieniowe

Wykonanie	Znaczniki kabli i przewodów, 3.2 - 6.4 mm, niebieski
Nr zam.	1562880000
Typ	HSS-HF 3.2-6.4 EL B30M
GTIN (EAN)	4050118367553
Ilość	1 Szt.
Kompatybilna drukarka	2599430000 2599440000

HSS-HF 3.2-6.4 EL B30M

Weidmüller Interface GmbH & Co. KG

Klingenbergstraße 26

D-32758 Detmold

Germany

www.weidmueller.com

Dane techniczne

Wymiary i masa

Głębokość	0,9 mm	Głębokość (cale)	0,035 inch
Szerokość	10,7 mm	Szerokość (cale)	0,421 inch
Długość	30 000 mm	Długość (cale)	1 181,1 inch
Masa netto	415 g		

Temperatury

Zakres temperatury stosowania	-55...105 °C
-------------------------------	--------------

Dane ogólne

Barwny	niebieski	Długość	30 000 mm
Halogenki	Nie	Ilość na rolkę	1
Nadrukowane znaki	bez	Rodzaj nadruku	neutralna
Szerokość	10,7 mm	Zakres temperatury stosowania	-55...105 °C
tworzywo	poliolefin	zakres temperatur roboczych, maks.	105 °C
zakres temperatur roboczych, min.	-55 °C		

Markery przewodów i kabli

Halogenki	Nie	Kurczliwość	2:1
Przekrój przyłącza przewodu	1,5 - 6 mm ²	Przekrój przyłącza przewodu, maks.	6 mm ²
Przekrój przyłącza przewodu, min.	1,5 mm ²	Zalecana temperatura obkurczania	90 °C
Zewnętrzna średnica przewodu	3,2 - 6,4 mm	Zewnętrzna średnica przewodu, maks.	6,4 mm
Zewnętrzna średnica przewodu, min.	3,2 mm		

Klasyfikacje

ETIM 6.0	EC001530	ETIM 7.0	EC001530
ETIM 8.0	EC001530	ETIM 9.0	EC001530
ECLASS 9.0	27-40-04-01	ECLASS 9.1	27-40-04-01
ECLASS 10.0	27-40-04-01	ECLASS 11.0	27-28-11-02
ECLASS 12.0	27-28-11-02	ECLASS 13.0	27-28-11-02

Zgodność produktu z wymogami środowiska naturalnego

REACH SVHC	/
------------	---

Ważna informacja

Informacje produktowe	Konieczne zastosowanie zewnętrznego uchwytu rolki 1302920000
-----------------------	--

Dopuszczenia

ROHS	Zgodny
------	--------

Pobieranie

Dopuszczenie/Certyfikat/Deklaracja zgodności	NFX 70-100-1 2006 + NF X 70-100-2 2006 BS EN ISO 4589-2 1999 EN 45545-2:2020
Katalogi	Catalogues in PDF-format

HSS-HF 3.2-6.4 EL B30M

Weidmüller Interface GmbH & Co. KG

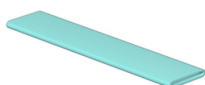
Klingenbergstraße 26

D-32758 Detmold

Germany

www.weidmueller.com

Rysunki



HSS-HF 3.2-6.4 EL B30M**Weidmüller Interface GmbH & Co. KG**

Klingenbergstraße 26

D-32758 Detmold

Germany

www.weidmueller.com**Akcesoria****THM MMP**

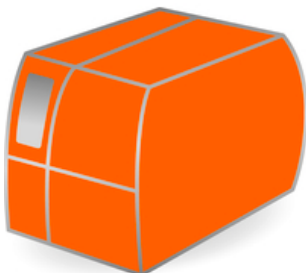
Dzięki technice termotransferowej, drukarki te zapewniają doskonałą jakość nadruków. Różne materiały i łatwy w obsłudze, działający w środowisku Windows system zadruku pozwalają na optymalne wykonywanie oznakowań.

Ogólne dane zamówieniowe

Typ	THM MMP EXT.RH
Nr zam.	1302920000
GTIN (EAN)	4050118102307
Ilość	1 Szt.

Typ	THM MMP ROLLER 115
Nr zam.	1357420000
GTIN (EAN)	4050118160314
Ilość	1 Szt.

Typ	THM MMP ROLLER 30
Nr zam.	1357430000
GTIN (EAN)	4050118160253
Ilość	1 Szt.

THM MULTIMARK PLUS

Dzięki technice termotransferowej, drukarki te zapewniają doskonałą jakość nadruków. Różne materiały i łatwy w obsłudze, działający w środowisku Windows system zadruku pozwalają na optymalne wykonywanie oznakowań.

Ogólne dane zamówieniowe

Typ	MM PLUS ROLLER 110
Nr zam.	2672590000
GTIN (EAN)	4050118708097
Ilość	1 Szt.

HSS-HF 3.2-6.4 EL B30M**Weidmüller Interface GmbH & Co. KG**

Klingenbergstraße 26

D-32758 Detmold

Germany

www.weidmueller.com**Akcesoria****Taśmy kolorowe**

Dzięki technice termotransferowej, drukarki te zapewniają doskonałą jakość nadruków. Różne materiały i łatwy w obsłudze, działający w środowisku Windows system zadruku pozwalają na optymalne wykonywanie oznakowań.

Ogólne dane zamówieniowe

Typ	RIBBON HSS HF EL 40/300 ...	Wykonanie
Nr zam.	1426210000	Taśma kolorowa
GTIN (EAN)	4050118228823	
Ilość	1 Szt.	