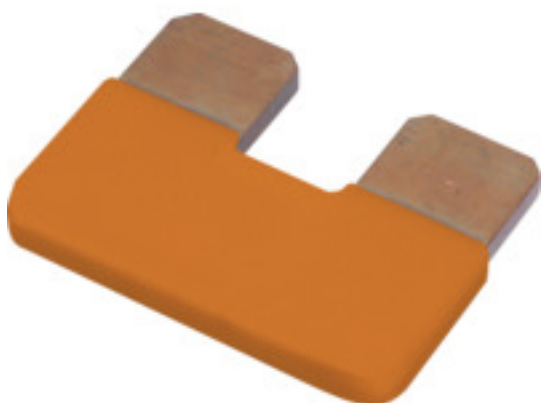


WQB WPD X06/2**Weidmüller Interface GmbH & Co. KG**

Klingenbergstraße 26

D-32758 Detmold

Germany

www.weidmueller.com**Ogólne dane zamówieniowe**

Wykonanie	Złącze krosujące (terminal), wtykany, Liczba biegów: 2, Raster w mm (P): 39.50, Izolowany: Tak, 215 A, szary
Nr zam.	1561940000
Typ	WQB WPD X06/2
GTIN (EAN)	4050118367126
Ilość	3 Szt.

WQB WPD X06/2

Weidmüller Interface GmbH & Co. KG

Klingenbergstraße 26

D-32758 Detmold

Germany

www.weidmueller.com

Dane techniczne

Wymiary i masa

Masa netto	5,5 g
------------	-------

Temperatury

Temperatura magazynowania	-25 °C...55 °C
---------------------------	----------------

Informacje ogólne

Liczba biegunów	2
-----------------	---

dalsze dane techniczne

Rodzaj zamocowania	wtykany	wersja przetestowana pod kątem eksplozji	Nie
--------------------	---------	--	-----

dane tworzywa

Barwny	szary
--------	-------

dane znamionowe

Napięcie znamionowe	400 V	Prąd znamionowy	215 A
---------------------	-------	-----------------	-------

parametry systemu

Wykonanie	łącznik poprzeczny
-----------	--------------------

wymiary

Raster w mm (P)	39,5 mm
-----------------	---------

Klasyfikacje

ETIM 6.0	EC000489	ETIM 7.0	EC000489
ETIM 8.0	EC000489	ETIM 9.0	EC000489
ECLASS 9.0	27-14-11-40	ECLASS 9.1	27-14-11-40
ECLASS 10.0	27-14-11-40	ECLASS 11.0	27-14-11-40
ECLASS 12.0	27-14-11-40	ECLASS 13.0	27-25-03-03

Zgodność produktu z wymogami środowiska naturalnego

REACH SVHC	/
------------	---

Dopuszczenia

ROHS	Zgodny
------	--------

Pobieranie

Dane projektowe	CAD data – STEP
Katalogi	Catalogues in PDF-format