

## CH20M AD SHL 5.00/03 LGY 2018

Weidmüller Interface GmbH &amp; Co. KG

Klingenbergstraße 26

D-32758 Detmold

Germany

www.weidmueller.com

## Zdjęcie produktu



## Optymalne ramy dla funkcjonalności i innowacji:

Innowacyjna elektronika użytkowa wymaga inteligentnych "opakowań" do perfekcyjnej integracji z otoczeniem systemowym.

Nieustanne prace rozwojowe i konsekwentna rozbudowa palety obudów elektroniki Weidmüller stanowi przyszłościową platformę dla aplikacji elektronicznych w każdej postaci i do wszystkich zadań praktycznych. Do wszystkich obudów udostępnia się dane CAD płytek drukowanych. Dostępne są złącza śrubowe i sprężynowe.

Konsekwentna synergia designu, techniki złącz i funkcjonalności tworzy optymalną podstawę tworzenia układów elektronicznych, dostosowanych do potrzeb rynku i aplikacji.

Funkcja, forma i zdolności przetwarzania łączą się dla użytkownika w logiczną całość o wysokim stopniu bezpieczeństwa i jakości obsługi.

## Ogólne dane zamówieniowe

Wersja	Pokrywa, Obudowy OMNIMATE - seria CH20M Jasnoszary, Osłona elementu bocznego, Szerokość: 17.5 mm
Nr zam.	<a href="#">1529540000</a>
Typ	CH20M AD SHL 5.00/03 LGY 2018
GTIN (EAN)	4050118334418
Ilość	50 Szt.

**CH20M AD SHL 5.00/03 LGY 2018****Weidmüller Interface GmbH & Co. KG**

Klingenbergstraße 26

D-32758 Detmold

Germany

[www.weidmueller.com](http://www.weidmueller.com)**Dane techniczne****Wymiary i ciężary**

Głębokość	14,5 mm	Głębokość (cale)	0,571 inch
Wysokość	23,7 mm	Wysokość (cale)	0,933 inch
Szerokość	17,5 mm	Szerokość (cale)	0,689 inch
Masa netto	1,44 g		

**Temperatury**

Zakres temperatury stosowania	-40 °C... 120 °C	Wilgotność	5 - 93% wilg. wzgl., Tu = 40°C, brak kondensacji
-------------------------------	------------------	------------	--------------------------------------------------

**Dane materiałowe**

Klasa palności wg UL 94	V-0	Materiał izolacyjny	PA 66 GF 30
Porównywalny wskaźnik śledzenia (CTI)	600 ≤ CTI	grupa materiałów izolacyjnych	I

**Dane ogólne**

Barwny	Jasnoszary	Stopień ochrony	IP20 po zamontowaniu
Tabela kolorów (podobny)	RAL 7035	możliwość zalewania	Nie

**Klasyfikacje**

ETIM 7.0	EC001031	ETIM 8.0	EC001031
ETIM 9.0	EC001031	ECLASS 11.0	27-18-27-92
ECLASS 12.0	27-18-27-92	ECLASS 13.0	27-19-06-05

**Dopuszczenia**

ROHS	Zgodny
------	--------

**Pobieranie**

Dane projektowe	<a href="#">CAD data – STEP</a>
Katalogi	<a href="#">Catalogues in PDF-format</a>

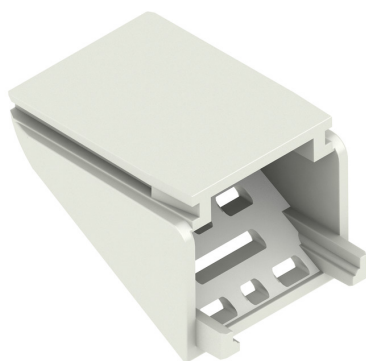
**CH20M AD SHL 5.00/03 LGY 2018**

**Weidmüller Interface GmbH & Co. KG**  
Klingenbergstraße 26  
D-32758 Detmold  
Germany

[www.weidmueller.com](http://www.weidmueller.com)

**Rysunki**

**Zdjęcie produktu**



**Rysunek wymiarowy**

