

IE-AD-M12DRJ45-MF-90**Weidmüller Interface GmbH & Co. KG**

Klingenbergstraße 26

D-32758 Detmold

Germany

www.weidmueller.com**Ogólne dane zamówieniowe**

Wersja	Adapter, kątowny, RJ45 90°, M12, Cat.5 (ISO/IEC 11801), IP67
Nr zam.	1514940000
Typ	IE-AD-M12DRJ45-MF-90
GTIN (EAN)	4050118322309
Ilość	1 Szt.

IE-AD-M12DRJ45-MF-90

Weidmüller Interface GmbH & Co. KG

Klingenbergstraße 26

D-32758 Detmold

Germany

www.weidmueller.com

Dane techniczne

Wymiary i masa

Masa netto	35 g
------------	------

Temperatury

Temperatura magazynowania	-40 °C...80 °C	Temperatura eksploatacyjna	-25 °C...80 °C
---------------------------	----------------	----------------------------	----------------

Dane techniczne adaptowalnych złączy wtykowych

Kategoria	Cat.5 (ISO/IEC 11801)	Liczba biegunów	4
Podstawowy materiał obudowy	PA 66	Powierzchnia styku	pozlacany
Stopień ochrony	IP67	kodowanie	Kodowanie D

Dane ogólne

Liczba biegunów	4	złącze 1	RJ45 90°
Przyłącze 2	M12	Opis artykułu	Adapter, kątowy
Budowa	Kołek M12 na gnieździe RJ45	Podstawowy materiał obudowy	PA 66
Kategoria	Cat.5 (ISO/IEC 11801)	Ścieżka połączenia	M12
Powierzchnia styku	pozlacany	Ekranowanie	Tak
Stopień ochrony	IP67		

Normy

Norma dot. łączników wtykowych	IEC 60603-7-5, IEC 61076-2-101
--------------------------------	--------------------------------

Właściwości elektryczne

Obciążalność przy temp. 50°C	1 A	Rezystancja stykowa	≤ 10 mΩ
------------------------------	-----	---------------------	---------

Ogólne dane techniczne

Liczba biegunów	4	Podstawowy materiał obudowy	PA 66
Powierzchnia styku	pozlacany	Stopień ochrony	IP67
Wykonanie	kątowe	kodowanie	Kodowanie D
Ścieżka połączenia	M12		

Klasyfikacje

ETIM 6.0	EC000313	ETIM 7.0	EC000313
ETIM 8.0	EC000313	ETIM 9.0	EC000313
ECLASS 9.0	27-44-03-20	ECLASS 9.1	19-17-01-25
ECLASS 10.0	27-44-03-20	ECLASS 11.0	27-44-03-20
ECLASS 12.0	27-44-03-20	ECLASS 13.0	27-44-03-20
ECLASS 14.0	27-44-03-20		

Zgodność produktu z wymogami środowiska naturalnego

REACH SVHC	Lead 7439-92-1
SCIP	d1193a9e-dc7c-484a-ba48-176711eb392b
Status zgodności z dyrektywą RoHS	Zgodne

IE-AD-M12DRJ45-MF-90

Weidmüller Interface GmbH & Co. KG

Klingenbergstraße 26

D-32758 Detmold

Germany

www.weidmueller.com

Dane techniczne

Dopuszczenia

Dopuszczenia



ROHS	Zgodny
UL File Number Search	Witryna UL
Nr certyfikatu (cULus)	E471884

Pobieranie

Dopuszczenie/Certyfikat/Deklaracja zgodności	PROFINET Manufacturer's Declaration
Dane projektowe	CAD data – STEP
Dokumentacja użytkownika	MAN IE GUIDE DE MAN IE GUIDE EN
Katalogi	Catalogues in PDF-format
Broszury	FL FIELDWIRING EN PI PROFINET CABLING EN PI PROFINET CABLING EN

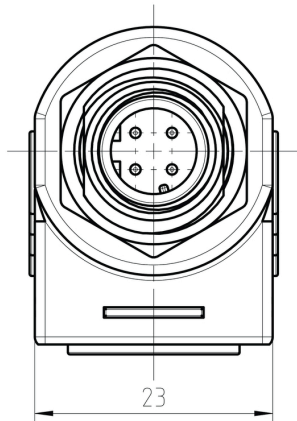
IE-AD-M12DRJ45-MF-90

Weidmüller Interface GmbH & Co. KG
Klingenbergstraße 26
D-32758 Detmold
Germany

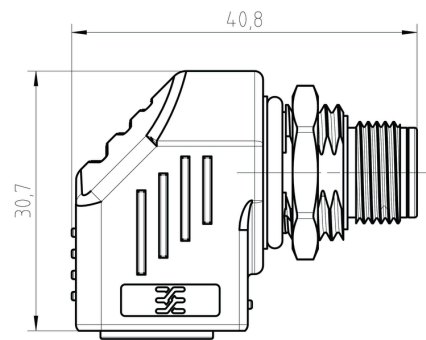
www.weidmueller.com

Rysunki

Rysunek wymiarowy



Rysunek wymiarowy



Wycięcie montażowe

