

**ACT20C-CMT-60-AO-RC-S****Weidmüller Interface GmbH & Co. KG**

Klingenbergstraße 26

D-32758 Detmold

Germany

[www.weidmueller.com](http://www.weidmueller.com)**Zdjęcie produktu**

Konwertery z serii ACT20C opracowano specjalnie do zastosowań wymagających pracy ciągłej. Pozwalają one na ciągłe monitorowanie informacji diagnostycznych, dotyczących urządzenia i procesu („monitorowanie stanu”). Kilka modułów ACT20C tworzy stację składającą się z bramy ACT20C Ethernet, konwerterów sygnału ACT20C kompatybilnych z siecią oraz zacisku terminatora magistrali ACT20C.

**Ogólne dane zamówieniowe**

Wykonanie	Przetwornik natężenia prądu, Wejście : 0... 40/50/60 A, Wyjście : 0(4)-20 mA, 0-10 V, Przekaznik
Nr zam.	<a href="#">1510420000</a>
Typ	ACT20C-CMT-60-AO-RC-S
GTIN (EAN)	4050118319613
Ilość	1 Szt.

## ACT20C-CMT-60-AO-RC-S

Weidmüller Interface GmbH &amp; Co. KG

Klingenbergstraße 26

D-32758 Detmold

Germany

www.weidmueller.com

## Dane techniczne

## Wymiary i ciężary

Głębokość	113,6 mm	Głębokość (cale)	4,472 inch
Wysokość	117,2 mm	Wysokość (cale)	4,614 inch
Szerokość	22,5 mm	Szerokość (cale)	0,886 inch
Masa netto	154 g		

## Temperatury

Temperatura magazynowania	-40 °C...85 °C	Temperatura eksploatacyjna	-25 °C...60 °C
Wilgotność	5...95 % bez obroszenia		

## Prawdopodobieństwo usterki

SIL zgodnie z normą IEC 61508	Brak	MTTF	130 a
-------------------------------	------	------	-------

## Wejście

Częstotliwość wejściowa		sygnał wejściowy	Przewód prądowy w otworze przełotowym, Średnica 10,5 mm
	AC: 15...700 Hz		
wejściowy zakres pomiarowy	konfigurowalne, 0...40/50/60 A AC (RMS) or DC		

## Wyjście

Prąd impedancji obciążenia	≤ 600 Ω
----------------------------	---------

## Wyjście (cyfrowe)

Napięcie łączeniowe AC, max.	Typ	Przełącznik, 1 zestyk przełączony, Alarmy procesowe (4x) z histerezą, z opóźnieniem alarmu (konfigurowalnym) 0...180 s
	250 V	
znamionowy prąd załączający	6 A	

## Wyjście (analogowe)

Napięcie na oporze obciążenia	Napięcie wyjściowe	regulowany, 0 - 10 V, 2...10 V, 0...5 V, 1...5 V, -5...+5 V, -10...+10 V
	≥ 10 kΩ	
Prąd na oporze obciążenia	Prąd wyjściowy	regulowany, 0...20 mA, 4...20 mA, -20...+20 mA
	≤ 600 Ω	
Typ (wyjście analogowe)	wyjście napięcia i prądu (konfigurowane)	

## Wyjście alarmowe

prąd załączający	5 A
------------------	-----

## ACT20C-CMT-60-AO-RC-S

Weidmüller Interface GmbH &amp; Co. KG

Klingenbergstraße 26

D-32758 Detmold

Germany

www.weidmueller.com

## Dane techniczne

## Informacje ogólne

Czas odpowiedzi skokowej		Konfiguracja	z oprogramowaniem FDT/DTM, poprzez bramę (ACT20C-GTW-100-MTCP-S), Adresowanie mikro-przełącznikami
	<300 ms		
Pobór mocy, maks.		Separacja galwaniczna	4-drogowy separator, między wejściem / wyjściem / zasilaniem / przełącznikiem
	2,2 W		
Szyna		Współczynnik temperaturowy	typ. 0.04 % / K, max. 0.09 % / K
	TS 35		
Zasilanie		dokładność	<0,75% FSR, <1,5% FSR dla zakresu pomiaru 50/60 A AC
	z magistrali systemowej		

## Koordynacja izolacji

Kategoria przepięciowa	III	Normy EMV	IEC 61326-1
Separacja galwaniczna	4-drogowy separator, między wejściem / wyjściem / zasilaniem / przełącznikiem	Stopień zanieczyszczenia	
			2
napięcie nominalne	300 V AC <sub>rms</sub>	napięcie probiercze	4 kV
udarowe napięcie wytrzymywane	6,4 kV (1,2/50 µs)		

## Dane przyłączeniowe

Rodzaj przyłącza	złącze śrubowe	Moment obrotowy dociągający, min.	0,5 Nm
Moment obrotowy dociągający, maks.	3,5 Nm	Zakres zacisków przyłącza pomiarowego	1,5 mm <sup>2</sup>
Zakres zaciskania, min.	0,5 mm <sup>2</sup>	Zakres zaciskania, maks.	2,5 mm <sup>2</sup>
przekrój przyłącza przewodu AWG, min.		przekrój przyłączeniowy przewodu AWG, maks.	AWG 14
	AWG 30		
Przekrój przyłącza przewodu, jednodrutowy, min.	0,5 mm <sup>2</sup>	Przekrój przyłącza przewodu, jednodrutowy, max.	2,5 mm <sup>2</sup>

## komunikacja

Interfejs	Łączność poprzez szynę montażową CH20M z bramą (ACT20C-GTW-100-MTCP-S)	Konfiguracja	z oprogramowaniem FDT/DTM, poprzez bramę (ACT20C-GTW-100-MTCP-S), Adresowanie mikro-przełącznikami
-----------	--	--------------	--

## Klasyfikacje

ETIM 6.0	EC002475	ETIM 7.0	EC002475
ETIM 8.0	EC002475	ETIM 9.0	EC002475
ECLASS 9.0	27-21-01-23	ECLASS 9.1	27-21-01-23
ECLASS 10.0	27-21-01-23	ECLASS 11.0	27-21-01-23
ECLASS 12.0	27-21-01-23	ECLASS 13.0	27-21-01-23

## Zgodność produktu z wymogami środowiska naturalnego

REACH SVHC	Lead 7439-92-1
SCIP	2f6dd957-421a-46db-a0c2-cf1609156924

## ACT20C-CMT-60-AO-RC-S

Weidmüller Interface GmbH &amp; Co. KG

Klingenbergstraße 26

D-32758 Detmold

Germany

www.weidmueller.com

## Dane techniczne

## Ważna informacja

## Informacje produktowe

Przetworniki pomiarowe prądu ACT20C-CMT-XX-AO-RC-S z serii ACT20C służą do pomiaru prądów przemiennych i stałych o natężeniu do 60 A. Metoda pomiaru rzeczywistej wartości skutecznej gwarantuje dużą dokładność nawet w przypadku zniekształconych przebiegów prądu. Urządzenia są wyposażone we wbudowane monitorowanie wartości granicznej z regulacją progu przełączania, opóźnienia i histerezy, a także w wyjście przekaźnikowe.

## Właściwości

- Pomiar rzeczywistej wartości skutecznej lub uśrednianie arytmetyczne (AA) oraz bezkontaktowy pomiar cęgowy
- Monitorowanie wartości granicznej nadprądowej lub podprądowej
- Wyjście przekaźnikowe z zestykiem zwiernym / rozwiernym
- Nieograniczona regulacja opóźnienia wyzwalania
- Kontrolki LED na panelu przednim do sygnalizowania statusu roboczego oraz błędów, a także wyjście sygnalizacyjne wg NE43, NE44, NE107
- Czteroodrzyna separacja galwaniczna zapewniająca bezpieczne odizolowanie wg IEC/EN 61010-2-201:2013

## Dopuszczenia

## Dopuszczenia



ROHS Zgodny

UL File Number Search Witryna UL

Nr certyfikatu (cULus) E141197

## Pobieranie

Dopuszczenie/Certyfikat/Deklaracja zgodności [Certification DNV GL](#)  
[Application notes – Declaration of Conformity](#)

Dane projektowe [CAD data – STEP](#)

Oprogramowanie [WI-Manager, DTM-Library for online installation](#)  
[Release notes for Weidmueller FDT-DTM Software version](#)

Dokumentacja użytkownika [Application notes – instruction sheet](#)  
[Application notes – Manual](#)

Katalogi [Catalogues in PDF-format](#)

Broszury

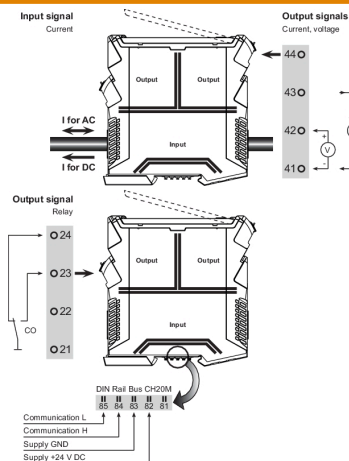
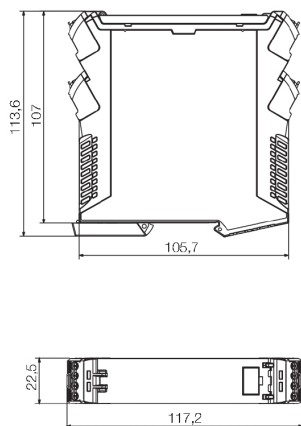
# ACT20C-CMT-60-AO-RC-S

**Weidmüller Interface GmbH & Co. KG**  
 Klingenbergstraße 26  
 D-32758 Detmold  
 Germany

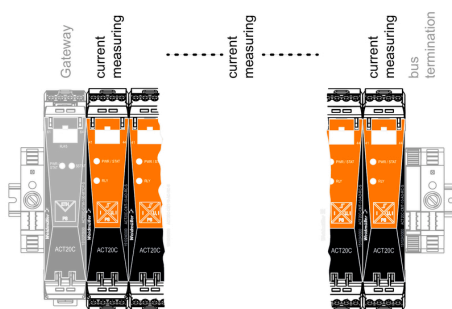
www.weidmueller.com

## Rysunki

### Rysunek wymiarowy



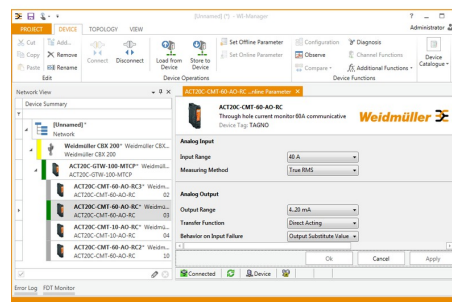
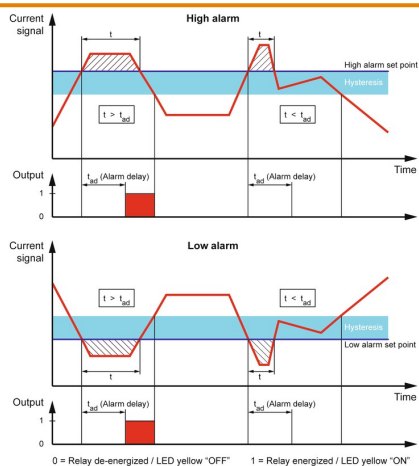
ACT20C-CMT-60-AO-RC-S is part of the ACT20C-Station



### Configuration

User address	DIP switch S1					
	1	2	3	4	5	6
2						
3						
4						
5						
6						
7						
8						
...						
16						
...						
32						
33						

■ = ON



## ACT20C-CMT-60-AO-RC-S

Weidmüller Interface GmbH &amp; Co. KG

Klingenbergstraße 26

D-32758 Detmold

Germany

www.weidmueller.com

## Akcesoria

## Przetworniki pomiarowe prądu kompatybilne z siecią ACT20C



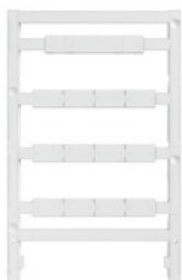
Konwertery z serii ACT20C opracowano specjalnie do zastosowań wymagających pracy ciągłej. Pozwalają one na ciągłe monitorowanie informacji diagnostycznych, dotyczących urządzenia i procesu („monitorowanie stanu”).

Kilka modułów ACT20C tworzy stację składającą się z bramy ACT20C Ethernet, konwerterów sygnału ACT20C kompatybilnych z siecią oraz zacisku terminatora magistrali ACT20C.

## Ogólne dane zamówieniowe

Typ	ACT20C-LBT-10	Wykonanie
Nr zam.	<a href="#">1510340000</a>	Zacisk terminatora magistrali do stacji ACT20C, Wejście : 0...
GTIN (EAN)	4050118319491	40/50/60 A, Wyjście : Impuls
Ilość	1 Szt.	

## neutralna



ESG to sprawdzony oznacznik o formacie MultiCard przeznaczony do wielu dobrze znanych urządzeń elektrycznych. W rezultacie można otrzymać wysokiej jakości oznaczenia urządzeń, czytelne, z wysokim kontrastem.

Oferujemy różne typy urządzeń różnych producentów, takich jak Siemens, ABB, Beckhoff itp.

Najważniejsze zalety:

- Uniwersalne szyldy; w zależności od typu samoprzylepne lub mocowane na zatrzask
- Do urządzeń mocowanych obok siebie, np. bezpieczników, oferujemy oznaczniki ESG do wciskania na szynę oznacznikową
- Wykonywanie nadruków laserowych zgodnie z indywidualnymi specyfikacjami

**Do nadruku na zamówienie:** Prosimy o przesłanie pliku z oprogramowaniem etykietującym M-Print PRO lub M-Print PRO Online (bez instalacji) zgodnie z naszymi specyfikacjami etykietowania.

## Ogólne dane zamówieniowe

Typ	ESG 8/13.5/43.3 SAI AU	Wykonanie
Nr zam.	<a href="#">1912130000</a>	ESG, Oznaczniki urządzeń x 13.5 mm, PA 66, Barwny: transparentny
GTIN (EAN)	4032248541164	
Ilość	5 Szt.	

## ACT20C-CMT-60-AO-RC-S

Weidmüller Interface GmbH &amp; Co. KG

Klingenbergstraße 26

D-32758 Detmold

Germany

www.weidmueller.com

## Akcesoria

## neutralna



ESG to sprawdzony oznacznik o formacie MultiCard przeznaczony do wielu dobrze znanych urządzeń elektrycznych. W rezultacie można otrzymać wysokiej jakości oznaczenia urządzeń, czytelne, z wysokim kontrastem.

Oferujemy różne typy urządzeń różnych producentów, takich jak Siemens, ABB, Beckhoff itp.

Najważniejsze zalety:

- Uniwersalne szyldy; w zależności od typu samoprzylepne lub mocowane na zatrzask
- Do urządzeń mocowanych obok siebie, np. bezpieczników, oferujemy oznaczniki ESG do wciskania na szynę oznacznikową
- Wykonywanie nadruków laserowych zgodnie z indywidualnymi specyfikacjami

**Do nadruku na zamówienie:** Prosimy o przesłanie pliku z oprogramowaniem etykietującym M-Print PRO lub M-Print PRO Online (bez instalacji) zgodnie z naszymi specyfikacjami etykietowania.

## Ogólne dane zamówieniowe

Typ	ESG 6.6/20 BHZ 5.00/04	Wykonanie
Nr zam.	<a href="#">1082540000</a>	ESG, Oznaczniki urządzeń x 20 mm, PA 66, Barwny: biały
GTIN (EAN)	4032248845439	
Ilość	200 Szt.	

## ACT20 (wraz z szynami DIN bus i zasilaczami)



wskaznik stanu LED

## Ogólne dane zamówieniowe

Typ	SET CH20M BUS 250MM TS ...	Wykonanie
Nr zam.	<a href="#">1335150000</a>	Obudowy OMNIMATE - seria CH20M, Długość: 250 mm, Szerokość:
GTIN (EAN)	4050118138382	25.1 mm
Ilość	1 Szt.	
Typ	SET CH20M BUS 250MM TS ...	Wykonanie
Nr zam.	<a href="#">1335140000</a>	Obudowy OMNIMATE - seria CH20M, Długość: 250 mm, Szerokość:
GTIN (EAN)	4050118138375	25.1 mm
Ilość	1 Szt.	