

HSS 6.4-19.1 EL Y10M**Weidmüller Interface GmbH & Co. KG**

Klingenbergstraße 26

D-32758 Detmold

Germany

www.weidmueller.com

Termokurczliwa tuleja może być zadrukowywana po 2 stronach i stosowana do znakowania i izolowania przewodów i kabli. Elastyczny, termokurczliwy materiał umożliwia mocne, idealne dopasowanie do przewodu, a tym samym oszczędza miejsce.

Ogólne dane zamówieniowe

Wersja	Znaczniki kabli i przewodów, 6.4 - 19.1 mm, żółty
Nr zam.	1489590000
Typ	HSS 6.4-19.1 EL Y10M
GTIN (EAN)	4050118299403
Ilość	1 Szt.
Kompatybilna drukarka	2599430000 2599440000

HSS 6.4-19.1 EL Y10M

Weidmüller Interface GmbH & Co. KG

Klingenbergstraße 26

D-32758 Detmold

Germany

www.weidmueller.com

Dane techniczne

Wymiary i masa

Głębokość	0,77 mm	Głębokość (cale)	0,03 inch
Szerokość	30,9 mm	Szerokość (cale)	1,217 inch
Długość	10 000 mm	Długość (cale)	393,7 inch
Masa netto	320 g		

Temperatury

Zakres temperatury stosowania	-55...135 °C
-------------------------------	--------------

Dane ogólne

Barwny	żółty	Długość	10 000 mm
Halogenki	Tak	Nadrukowane znaki	bez
Rodzaj nadruku	neutralna	Szerokość	30,9 mm
Zakres temperatury stosowania	-55...135 °C	Zalecane branże	Budowa fabryk, Energia, Producent urządzenia, Maszyny
tworzywo	poliolefin	zakres temperatur roboczych, maks.	135 °C
zakres temperatur roboczych, min.	-55 °C		

Markery przewodów i kabli

Halogenki	Tak	Kurczliwość	3:1
Przekrój przyłącza przewodu	16 - 70 mm ²	Przekrój przyłącza przewodu, maks.	70 mm ²
Przekrój przyłącza przewodu, min.	16 mm ²	Szerokość pola tekstowego	0 mm
Wysokość pola tekstowego	30,7 mm	Zalecana temperatura obkurczania	90 °C
Zewnętrzna średnica przewodu	6,4 - 19,1 mm	Zewnętrzna średnica przewodu, maks.	19,1 mm
Zewnętrzna średnica przewodu, min.	6,4 mm		

Klasyfikacje

ETIM 6.0	EC001530	ETIM 7.0	EC001530
ETIM 8.0	EC001530	ETIM 9.0	EC001530
ECLASS 9.0	27-40-04-01	ECLASS 9.1	27-40-04-01
ECLASS 10.0	27-40-04-01	ECLASS 11.0	27-28-11-02
ECLASS 12.0	27-28-11-02	ECLASS 13.0	27-28-11-02
ECLASS 14.0	27-28-11-02		

Zgodność produktu z wymogami środowiska naturalnego

REACH SVHC	/
Status zgodności z dyrektywą RoHS	Zgodne, bez wyłączenia

Dopuszczenia

Dopuszczenia	
ROHS	Zgodny
UL File Number Search	Witryna UL
Nr certyfikatu (cULus)	E366310

HSS 6.4-19.1 EL Y10M

Weidmüller Interface GmbH & Co. KG

Klingenbergstraße 26

D-32758 Detmold

Germany

www.weidmueller.com

Dane techniczne

Pobieranie

Katalogi

[Catalogues in PDF-format](#)

HSS 6.4-19.1 EL Y10M

Weidmüller Interface GmbH & Co. KG

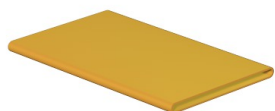
Klingenbergstraße 26

D-32758 Detmold

Germany

www.weidmueller.com

Rysunki



HSS 6.4-19.1 EL Y10M

Weidmüller Interface GmbH & Co. KG

Klingenbergstraße 26

D-32758 Detmold

Germany

www.weidmueller.com

Akcesoria

Taśmy kolorowe

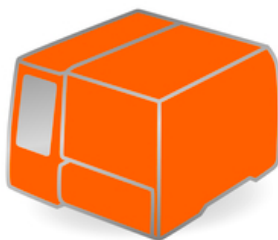


Dzięki technice termotransferowej, drukarki te zapewniają doskonałą jakość nadruków. Różne materiały i łatwy w obsłudze, działający w środowisku Windows system zadruku pozwalają na optymalne wykonywanie oznakowań.

Ogólne dane zamówieniowe

Typ	RIBBON HSS HF EL 40/300 ...	Wersja
Nr zam.	1426210000	Taśma kolorowa
GTIN (EAN)	4050118228823	
Ilość	1 Szt.	

THM MMP



Dzięki technice termotransferowej, drukarki te zapewniają doskonałą jakość nadruków. Różne materiały i łatwy w obsłudze, działający w środowisku Windows system zadruku pozwalają na optymalne wykonywanie oznakowań.

Ogólne dane zamówieniowe

Typ	THM MMP ROLLER 30
Nr zam.	1357430000
GTIN (EAN)	4050118160253
Ilość	1 Szt.

Typ	THM MMP ROLLER 115
Nr zam.	1357420000
GTIN (EAN)	4050118160314
Ilość	1 Szt.