

IE-C6EL8UG0200U40XCS-E**Weidmüller Interface GmbH & Co. KG**

Klingenbergstraße 26

D-32758 Detmold

Germany

www.weidmueller.com

Wstępnie zmontowane kable IE do zastosowań
EtherNet/IP z wtykiem, typ M12 X, kat. 6A, wg IEC
61076-2-109 oraz wtykiem RJ45 do zastosowań 10 Gb/
s

Ogólne dane zamówieniowe

Wykonanie	Kabel systemowy, RJ45 IP 20, M12 typ X IP 67 kołek prosty, Cat.6 _A / Class E _A (ISO/IEC 11801 2010), PUR, 20 m
Nr zam.	1457580200
Typ	IE-C6EL8UG0200U40XCS-E
GTIN (EAN)	4050118450255
Ilość	1 Szt.

IE-C6EL8UG0200U40XCS-E

Weidmüller Interface GmbH & Co. KG

Klingenbergstraße 26

D-32758 Detmold

Germany

www.weidmueller.com

Dane techniczne

Wymiary i masa

Długość	20 m	Długość (cale)	787,402 inch
Masa netto	960 g		

Temperatury

Temperatura magazynowania	-40 °C...80 °C	Temperatura eksploatacyjna	-40 °C...80 °C
Temperatura układania	-20 °C...60 °C		

Normy

Gęstość dymu	Zgodnie z IEC 61034	Norma dot. budowy	UL Style 20963
--------------	---------------------	-------------------	----------------

Specjalne standardy dla kabli

Gęstość dymu	Zgodnie z IEC 61034	Norma dot. budowy	UL Style 20963
--------------	---------------------	-------------------	----------------

Budowa kabla

Ekran łącznie	Oplot ekranujący z drutów miedzianych	Ekranowanie	S/FTP
Ekranowanie pary żył	Folia aluminiowa	Grubość oplotu ekranującego	0,1 mm
Materiał przewodowy	Przewód linkowy miedziany, cynowany	Okablowanie	EIA/TIA T568 B
Oznaczenia norm	S/FTP, LIO2YSC11Y 4x2x0.15 PIMF FRNC GN	Przekrój	4*2*AWG 26/7 - 4*2*0,128 mm ²
Przewody plecione	7	Sekwencja kolorów żył - pary żył	biało-niebieski / biało-pomarańczowy / biało-zielony / biało-brązowy
Usytuowanie żył	skręcona para	izolacja	PE
kolor płaszczka	zielony (RAL 6018)	liczba żył	8
tworzywo płaszczka	PUR	Średnica izolacji	0,98 mm
Średnica miedzi	0,48 μm	Średnica płaszczka, maks.	6,7 mm
Średnica płaszczka, min.	6,1 mm		

Własności kabli elektrycznych

Czas przebiegu sygnału	5,2 ns/m	Impedancja falowa	100 ± 5 Ω przy 100 MHz
Impedancja przejścia	15 mΩ/m przy 1 MHz, 10 mΩ/m przy 10 MHz, 30 mΩ/m przy 30 MHz	Kategoria	Cat.6A / Class EA (ISO/IEC 11801 2010)
Napięcie probiercze: przewód-przewód-ekran	700 V _{wartość skuteczna} , 50 Hz, 1 min	Rezystancja pętli	290 Ω/km
Szybkość przesyłania danych	10 Gb/s		

Własności mechaniczne i materiałowe kabli

Gęstość dymu	Zgodnie z IEC 61034	Halogenki	bezhalogenowe, zgodnie z IEC 60754-1
Odporność na olej	zgodnie z wymaganiami IEC 60811-2-1	Promień gięcia, min., jednorazowy	5 *średnica
Promień gięcia, min., powtarzany	10 *średnica	Wytrzymałość na ścieranie	bardzo dobrze
odporność na rozprzestrzenianie się płomienia	zgodnie z wymaganiami IEC 60332-1-2		

IE-C6EL8UG0200U40XCS-E**Weidmüller Interface GmbH & Co. KG**

Klingenbergstraße 26

D-32758 Detmold

Germany

www.weidmueller.com

Dane techniczne**wtyki lewe**

Wtyk po lewej	RJ45, IP20, styk męski, prosty, wtyk, Tworzywo sztuczne, Ekranowane
---------------	---

wtyki prawe

Wtyk po prawej	M12, X-coded, IP67, male contact, straight, plug, Pla- stic, shielded
----------------	---

Klasyfikacje

ETIM 6.0	EC002599	ETIM 7.0	EC002599
ETIM 8.0	EC002599	ETIM 9.0	EC002599
ECLASS 9.0	27-06-03-08	ECLASS 9.1	27-06-03-08
ECLASS 10.0	27-06-03-08	ECLASS 11.0	27-06-03-08
ECLASS 12.0	27-06-03-08	ECLASS 13.0	27-06-03-08

Zgodność produktu z wymogami środowiska naturalnego

REACH SVHC	Lead 7439-92-1
SCIP	67cf1078-beca-4687-860b-dc475a6ec24a

Dopuszczenia

ROHS	Zgodny
------	--------

Pobieranie

Dane projektowe	CAD data – STEP
Dokumentacja użytkownika	MAN IE GUIDE DE MAN IE GUIDE EN
Katalogi	Catalogues in PDF-format
Broszury	FL FIELDWIRING EN PI PROFINET CABLING EN

IE-C6EL8UG0200U40XCS-E

Weidmüller Interface GmbH & Co. KG

Klingenbergstraße 26

D-32758 Detmold

Germany

www.weidmueller.com

Rysunki

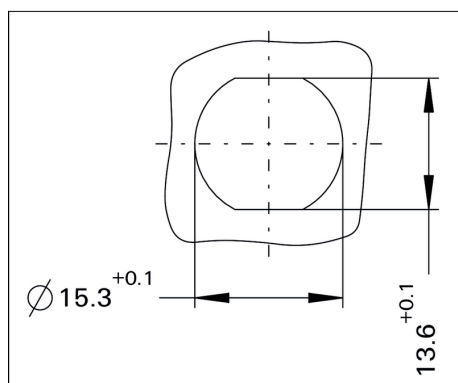
Okablowanie

RJ45	1	White, Orange	1	M12
	2	Orange	2	
	3	White, Green	3	
	4	Blue	8	
	5	White, Blue	7	
	6	Green	4	
	7	White, Brown	5	
	8	Brown	6	

Układ styków



Rysunek szczegółowy



IE-C6EL8UG0200U40XCS-E

Weidmüller Interface GmbH & Co. KG

Klingenbergstraße 26

D-32758 Detmold

Germany

www.weidmueller.com

Akcesoria

neutralna



TM-I jest uznanym i certyfikowanym oznaczniakiem do zastosowań inżynierii ruchu. Oferta obejmuje różne długości znaczników, umożliwiając wykonywanie indywidualnych etykiet z długimi ciągami znaków. Łatwe oddzielanie i montaż dzięki polu oznaczenia projektu. Wcześniejszy montaż tulejek oraz późniejsze wkładanie znaczników zapewnia doskonałą uniwersalność. Specjalny kontur TM-I ułatwia wyposażanie oraz zapewnia mocne osadzenie. Są kompatybilne z licznymi, dostępnymi w handlu tulejami. Dzięki formatowi MultiCard można szybko i wygodnie drukować szyldy przy użyciu drukarki PrintJet CONNECT, plotera lub flamastra STI.

- Łatwe oddzielanie i montaż dzięki polu oznaczenia projektu.
- Uznany i certyfikowany oznaczniak do zastosowań inżynierii ruchu
- Wcześniejszy montaż tulejek oraz późniejsze wkładanie znaczników zapewnia doskonałą uniwersalność.
- Nie nadaje się do opisywania atramentem P-Ink lub flamastrem STI na tulejach CLI T.

Do nadruku na zamówienie: Prosimy o przesłanie pliku z oprogramowaniem etykietującym M-Print PRO lub M-Print PRO Online (bez instalacji) zgodnie z naszymi specyfikacjami etykietowania.

Ogólne dane zamówieniowe

Typ	TM-I 18 MC NE WS	Wykonanie
Nr zam.	1718431044	TM-I, Oznaczniki wkładane, 18 x 4 mm, biały
GTIN (EAN)	4008190349011	
Ilość	320 Szt.	

IE-C6EL8UG0200U40XCS-E

Weidmüller Interface GmbH & Co. KG

Klingenbergstraße 26

D-32758 Detmold

Germany

www.weidmueller.com

Akcesoria

neutralna



TM-I jest uznanym i certyfikowanym oznaczniakiem do zastosowań inżynierii ruchu. Oferta obejmuje różne długości znaczników, umożliwiając wykonywanie indywidualnych etykiet z długimi ciągami znaków. Łatwe oddzielanie i montaż dzięki polu oznaczenia projektu. Wcześniejszy montaż tulejek oraz późniejsze wkładanie znaczników zapewnia doskonałą uniwersalność. Specjalny kontur TM-I ułatwia wyposażanie oraz zapewnia mocne osadzenie. Są kompatybilne z licznymi, dostępnymi w handlu tulejami. Dzięki formatowi MultiCard można szybko i wygodnie drukować szyldy przy użyciu drukarki PrintJet CONNECT, plotera lub flamastra STI.

- Łatwe oddzielanie i montaż dzięki polu oznaczenia projektu.
- Uznany i certyfikowany oznaczniak do zastosowań inżynierii ruchu
- Wcześniejszy montaż tulejek oraz późniejsze wkładanie znaczników zapewnia doskonałą uniwersalność.
- Nie nadaje się do opisywania atramentem P-Ink lub flamastrem STI na tulejach CLI T.

Do nadruku na zamówienie: Prosimy o przesłanie pliku z oprogramowaniem etykietującym M-Print PRO lub M-Print PRO Online (bez instalacji) zgodnie z naszymi specyfikacjami etykietowania.

Ogólne dane zamówieniowe

Typ	TM-I 12 MC NE WS	Wykonanie
Nr zam.	1718411044	TM-I, Oznaczniki wkładane, 12 x 4 mm, biały
GTIN (EAN)	4008190348977	
Ilość	320 Szt.	