

SAIE-M12B-CD-1.0U**Weidmüller Interface GmbH & Co. KG**

Klingenbergstraße 26

D-32758 Detmold

Germany

www.weidmueller.com



Do złącza po stronie urządzenia w strefie okablowania czujników/urządzeń wykonawczych potrzebne są różne łączniki wtykowe do wbudowania. Są one dostępne w wariantach M12, M8 i oczywiście także M5.

Ogólne dane zamówieniowe

Wersja	Wtyk montażowy, M12, PG 9, Liczba biegunów: 5, 1 m
Nr zam.	1436710100
Typ	SAIE-M12B-CD-1.0U
GTIN (EAN)	4050118244458
Ilość	1 Szt.

SAIE-M12B-CD-1.0U

Weidmüller Interface GmbH & Co. KG

Klingenbergstraße 26

D-32758 Detmold

Germany

www.weidmueller.com

Dane techniczne

Wymiary i ciężary

Masa netto	80 g
------------	------

Dane techniczne adaptowalnych złączy wtykowych

Dławnice kablowe	PG 9	Liczba biegunów	5
Powierzchnia styku	połączany	Prąd znamionowy	4 A
Stopień ochrony	IP68	Stopień zanieczyszczenia	3
Zakres temperatury obudowy	-5 - +70 °C	kodowanie	Kodowanie A
napięcie znamionowe	125 V	Średnica kabla, maks.	7,5
Średnica kabla, min.	6,9		

Specyfikacje techniczne kabla

Długość kabla	1 m	Funkcja PE	Nie
Liczba biegunów	5	Materiał płaszcza	PUR bez halogenu
kolor płaszcza	fioletowy	promień zgięcia min., ruchomy	10 x średnica kabla
promień zgięcia, min., ułożony na stałe	5 x średnica kabla		

Normy

Norma dot. łączników wtykowych	IEC 61076-2-101
--------------------------------	-----------------

Klasyfikacje

ETIM 6.0	EC002635	ETIM 7.0	EC003570
ETIM 8.0	EC003570	ETIM 9.0	EC003570
ECLASS 9.0	27-44-01-03	ECLASS 9.1	27-44-01-03
ECLASS 10.0	27-44-01-03	ECLASS 11.0	27-44-01-03
ECLASS 12.0	27-44-01-03	ECLASS 13.0	27-44-01-03

Zgodność produktu z wymogami środowiska naturalnego

REACH SVHC	Lead 7439-92-1
SCIP	bd63baef-8092-4596-90c7-5b4daa22710b

Dopuszczenia

ROHS	Zgodny
------	--------

Pobieranie

Dane projektowe	CAD data – STEP
Katalogi	Catalogues in PDF-format
Broszury	FL FIELDWIRING EN

SAIE-M12B-CD-1.0U

Weidmüller Interface GmbH & Co. KG

Klingenbergstraße 26

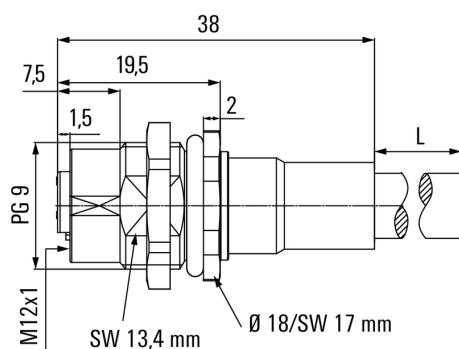
D-32758 Detmold

Germany

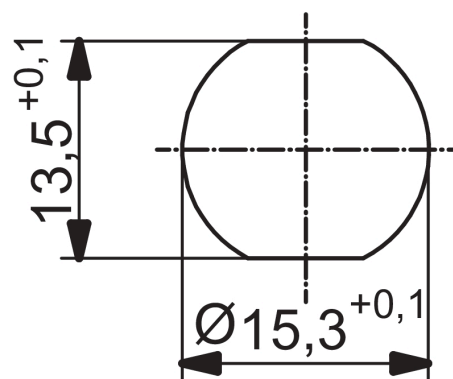
www.weidmueller.com

Rysunki

Rysunek wymiarowy



Rysunek szczegółowy



Schemat połączeń

