

HDC MHP100 M 25**Weidmüller Interface GmbH & Co. KG**

Klingenbergstraße 26

D-32758 Detmold

Germany

www.weidmueller.com



Zaciskanie to bezpieczny i niezawodny pod względem elektrycznym i mechanicznym sposób łączenia przewodu i styku. Idealne łączenie zaciskane jest gazoszczelne i odporne na korozję.

Ogólne dane zamówieniowe

Wykonanie	złącze męskie, Srebro, 25 mm ²
Nr zam.	1435770000
Typ	HDC MHP100 M 25
GTIN (EAN)	4050118240573
Ilość	10 Szt.

HDC MHP100 M 25

Weidmüller Interface GmbH & Co. KG

Klingenbergstraße 26

D-32758 Detmold

Germany

www.weidmueller.com

Dane techniczne

Wymiary i masa

Masa netto	14,219 g
------------	----------

Temperatury

Temperatura graniczna	-40 °C ... 125 °C
-----------------------	-------------------

Informacje ogólne

Cykle wpinania	≥ 500	Długość usunięcia izolacji przyłącza pomiarowego	19 mm
Powierzchnia	Srebro	Proces produkcji	toczony
Przekrój przyłącza przewodu	25 mm ²	Przekrój przyłącza przewodu, maks.	25 mm ²
Rodzaj przyłącza	Przyłącze zagniatane	Typ	złącze męskie
tworzywo	stop miedzi		

Klasyfikacje

ETIM 6.0	EC000796	ETIM 7.0	EC000796
ETIM 8.0	EC000796	ETIM 9.0	EC000796
ECLASS 9.0	27-44-02-04	ECLASS 9.1	27-44-02-04
ECLASS 10.0	27-44-02-04	ECLASS 11.0	27-44-02-04
ECLASS 12.0	27-44-02-04	ECLASS 13.0	27-44-02-04

Zgodność produktu z wymogami środowiska naturalnego

REACH SVHC	Lead 7439-92-1
SCIP	6eabd5ae-2d6b-409e-8bdf-87c27ee10e40

Dopuszczenia

ROHS	Zgodny
------	--------

Pobieranie

Dopuszczenie/Certyfikat/Deklaracja zgodności	Manufacturer's declaration
Dane projektowe	CAD data – STEP
Powiadomienie o zmianie produktu	MHP 100 A - DE MHP 100 A - EN
Katalogi	Catalogues in PDF-format
Broszury	FL FIELDWIRING EN FL FIELDWIRING EN

HDC MHP100 M 25

Weidmüller Interface GmbH & Co. KG

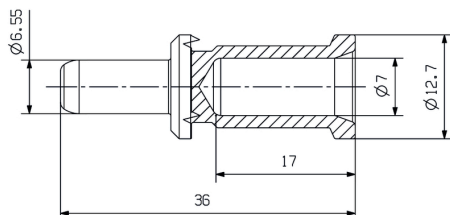
Klingenbergstraße 26

D-32758 Detmold

Germany

www.weidmueller.com

Rysunki



HDC MHP100 M 25

Weidmüller Interface GmbH & Co. KG

Klingenbergstraße 26

D-32758 Detmold

Germany

www.weidmueller.com

Akcesoria

Narzędzia

**Narzędzia do zaciskania do końcówek kablowych, złącz oraz końcówek tulejkowych, z wymiennymi wkładkami**

- bardzo szybka obróbka dzięki wspomaganie hydraulicznemu
- duży zakres przekrojów obrabianych przewodów, maks. 300 mm²
- głowica do szybkiego zaciskania obracana o 270°
- automatyczne ograniczenie ciśnienia oraz monitorowanie przy użyciu czujnika ciśnienia
- elektroniczne sterowanie i monitorowanie procesu zaciskania
- Zapisywanie wszystkich cykli zaciskania oraz komunikatów o błędach w wewnętrznej pamięci
- Odczytywanie wszystkich cykli oraz komunikatów o błędach poprzez port USB
- Akumulator litowo-jonowy ze wskaźnikiem naładowania: 18 V, 2 Ah

Ogólne dane zamówieniowe

Typ	EPG 45	Wykonanie
Nr zam.	1500830000	Narzędzie do zaciskania, 6mm ² , 150mm ² , Zacisk sześciokątny,
GTIN (EAN)	4050118309317	Zagniatanie WM, Zacisk z karbem, Zagniatanie trapezowe, Zaciskanie
Ilość	1 Szt.	owalne

... do zaciskanych końcówek kablowych rurowych (wg DIN 46235)

**Narzędzia do zaciskania do końcówek kablowych, złącz oraz końcówek tulejkowych, z wymiennymi wkładkami**

- bardzo szybka obróbka dzięki wspomaganie hydraulicznemu
- duży zakres przekrojów obrabianych przewodów, maks. 300 mm²
- głowica do szybkiego zaciskania obracana o 270°
- automatyczne ograniczenie ciśnienia oraz monitorowanie przy użyciu czujnika ciśnienia
- elektroniczne sterowanie i monitorowanie procesu zaciskania
- Zapisywanie wszystkich cykli zaciskania oraz komunikatów o błędach w wewnętrznej pamięci
- Odczytywanie wszystkich cykli oraz komunikatów o błędach poprzez port USB
- Akumulator litowo-jonowy ze wskaźnikiem naładowania: 18 V, 2 Ah

Ogólne dane zamówieniowe

Typ	ES EPG 45 HEX 25/50	Wykonanie
Nr zam.	1500970000	Zacisk sześciokątny
GTIN (EAN)	4050118309195	
Ilość	1 Szt.	