

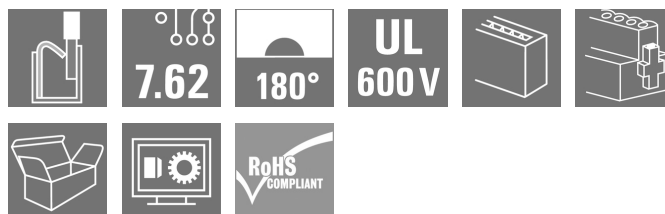
SVF 7.62HP/03/180SFBMF3 SN BK BX**Weidmüller Interface GmbH & Co. KG**

Klingenbergstraße 26

D-32758 Detmold

Germany

www.weidmueller.com

Zdjęcie produktu

Listwa męska w wersji odwróconej o 180° z technologią PUSH IN do wykonywania połączeń przewodami 6 mm² w rastrze 7,62 jako „wariant trzech kołnierzy” do obudowy z przegrodami. Nadaje się do obudów o grubości ścianek maks. 16 mm.

Doskonałe również jako rozwiązanie z zabezpieczeniem dotykowym dla napięć wstecznych. Spełnia wymagania UL1059 600 V klasy C i IEC 61800-5-1.

Ogólne dane zamówieniowe

| | |
|--------------------|--|
| Wersja | Złącze wtykowe do druku, wtyk męski, 7.62 mm, Liczba biegunów: 3, 180°, PUSH IN bez aktuatora, złącze sprężynowe, Zakres zaciskania, maks. : 10 mm ² , skrzynia |
| Nr zam. | 1429940000 |
| Typ | SVF 7.62HP/03/180SFBMF3 SN BK BX |
| GTIN (EAN) | 4050118234596 |
| Ilość | 30 Szt. |
| parametry produktu | IEC: 1000 V / 57 A / 0.5 - 10 mm ² UL: 600 V / 39 A / AWG 24 - AWG 10 |
| opakowanie | skrzynia |

Data sporządzenia 30 lipca 2024 15:36:20 CEST

SVF 7.62HP/03/180SFBMF3 SN BK BX

Weidmüller Interface GmbH & Co. KG

Klingenbergstraße 26

D-32758 Detmold

Germany

www.weidmueller.com

Dane techniczne

Wymiary i masa

| | | | |
|------------|----------|------------------|------------|
| Głębokość | 47,7 mm | Głębokość (cale) | 1,878 inch |
| Wysokość | 23,4 mm | Wysokość (cale) | 0,921 inch |
| Szerokość | 45,72 mm | Szerokość (cale) | 1,8 inch |
| Masa netto | 34 g | | |

Parametry systemu

| | | | |
|--|--|---|---|
| Rodzina produktów | OMNIMATE Power - seria BV/SV 7.62HP | Rodzaj przyłącza | Przyłącze pola |
| Metoda wykonywania złącz | PUSH IN bez aktuatora, złącze sprężynowe | Raster w mm (P) | 7,62 mm |
| Raster w calach (P) | 0,3 " | Kierunek odejścia przewodu | 180° |
| Liczba biegunów | 3 | L1 in mm | 22,86 mm |
| L1 w calach | 0,9 " | Liczba rzędów | 1 |
| liczba rzędów z biegunami | 1 | zabezpieczenie przed dotykiem wg DIN VDE 57 106 | zabezpieczony przed dotknięciem palcami |
| zabezpieczenie przed dotykiem wg DIN VDE 0470 | IP 20 w stanie wetkniętym | Stopień ochrony | IP20 |
| Rezystancja skrośna | 4,50 mΩ | element kodowany | Tak |
| Długość odizolowania | 12 mm | Moment dokręcania dla kołnierza śrubowego, min. | 0,2 Nm |
| Moment dokręcania dla kołnierza śrubowego, maks. | 0,3 Nm | końcówka wkrętaka | 0,6 x 3,5 |
| Cykle wpinania | 25 | | |

Dane materiałowe

| | | | |
|---------------------------------------|------------------------|---------------------------------|----------|
| Materiał izolacyjny | PA GF | Barwny | czarny |
| Tabela kolorów (podobny) | RAL 9011 | grupa materiałów izolacyjnych | II |
| Porównywalny wskaźnik śledzenia (CTI) | ≥ 500 | Klasa palności wg UL 94 | V-0 |
| Materiał styków | Stop Cu | Powierzchnia styku | cynowana |
| Struktura warstwowa wtyku | 4...6 μm Sn błyszczące | Temperatura magazynowania, min. | -40 °C |
| Temperatura magazynowania, max. | 70 °C | Temperatura pracy, min. | -50 °C |
| Temperatura pracy, max. | 125 °C | Zakres temperatur montaż, min. | -25 °C |
| Zakres temperatur montaż, max. | 125 °C | | |

Przewody pasujące do złącza

| | |
|---|---------------------|
| Zakres zaciskania, min. | 0,5 mm ² |
| Zakres zaciskania, maks. | 10 mm ² |
| jednodrutowe, min. H05(07) V-U | 0,5 mm ² |
| jednodrutowe, maks. H05(07) V-U | 6 mm ² |
| Wielodrutowe, min. H07V-R | 10 mm ² |
| wielodrutowe, maks. H07V-R | 10 mm ² |
| cienkodrutowe, min. H05(07) V-K | 0,5 mm ² |
| cienkodrutowe, maks. H05(07) V-K | 10 mm ² |
| z AEH z kołnierzem DIN 46 228/4, min. | 1,5 mm ² |
| z AEH z kołnierzem DIN 46 228/4, maks. | 6 mm ² |
| z tulejką zaciskową, DIN 46228 pt 1, min. | 1,5 mm ² |
| z końcówką kablową wg DIN 46 228/1, maks. | 6 mm ² |

SVF 7.62HP/03/180SFBMF3 SN BK BX

Weidmüller Interface GmbH & Co. KG

Klingenbergstraße 26

D-32758 Detmold

Germany

www.weidmueller.com

Dane techniczne

| | | | |
|-------------------|--|-------------------------------|-----------------------------|
| Zaciskany przewód | Przekrój poprzeczny przyłączanego przewodu | Typ | cienkodrutowe |
| | | znamionowy | 2,5 mm ² |
| | przewód i końcówka tulejkowa | Długość zdejmowania izolacji | znamiono- 12 mm wy |
| | | Zalecana tulejka kablo- wa | H2.5/12 |
| | | Długość zdejmowania izolacji | znamiono- 14 mm wy |
| | | Zalecana tulejka kablo- wa | H2.5/19D BL |
| | Przekrój poprzeczny przyłączanego przewodu | Typ | cienkodrutowe |
| | | znamionowy | 4 mm ² |
| | przewód i końcówka tulejkowa | Długość zdejmowania izolacji | znamiono- 12 mm wy |
| | | Zalecana tulejka kablo- wa | H4.0/12 |
| | | Długość zdejmowania izolacji | znamiono- 14 mm wy |
| | | Zalecana tulejka kablo- wa | H4.0/20D GR |
| | Przekrój poprzeczny przyłączanego przewodu | Typ | cienkodrutowe |
| | | znamionowy | 6 mm ² |
| | przewód i końcówka tulejkowa | Długość zdejmowania izolacji | znamiono- 12 mm wy |
| | | Zalecana tulejka kablo- wa | H6.0/12 |
| | | Długość zdejmowania izolacji | znamiono- 14 mm wy |
| | | Zalecana tulejka kablo- wa | H6.0/20 SW |
| | Przekrój poprzeczny przyłączanego przewodu | Typ | cienkodrutowe |
| | | znamionowy | 1,5 mm ² |
| | przewód i końcówka tulejkowa | Długość zdejmowania izolacji | znamiono- 15 mm wy |
| | | Zalecana tulejka kablo- wa | H1.5/18D SW |
| | | Długość zdejmowania izolacji | znamiono- 12 mm wy |
| | | Zalecana tulejka kablo- wa | H1.5/12 |

Tekst referencyjny

Zewnętrzna średnica kołnierza wykonanego z tworzywa sztucznego nie powinna być większa niż podziałka (P). Długość tulejek należy dobrać zależnie od produktu i napięcia znamionowego.

Dane znamionowe wg IEC

| | | | |
|---|------------------------|---|-----------------|
| przetestowane zgodnie z normą | | Prąd znamionowy, min. liczba biegunów (Tu=20°C) | |
| | IEC 60664-1, IEC 61984 | | 57 A |
| Prąd znamionowy, maks. liczba biegunów (Tu=20°C) | 50 A | Prąd znamionowy, min. liczba biegunów (Tu=40°C) | 57 A |
| Prąd znamionowy, maks. liczba biegunów (Tu=40°C) | 45 A | napięcie znamionowe przy kat. przepięć/stopniu zanieczyszczenia II/2 | 1 000 V |
| napięcie znamionowe przy kat. przepięć/stopniu zanieczyszczenia III/2 | 800 V | napięcie znamionowe przy kat. przepięć/stopniu zanieczyszczenia III/3 | 800 V |
| znamionowe napięcie udarowe przy kat. przepięć/stopniu zanieczyszczenia II/2 | 6 kV | znamionowe napięcie udarowe przy kat. przepięć/stopniu zanieczyszczenia III/2 | 8 kV |
| znamionowe napięcie udarowe przy kat. przepięć/stopniu zanieczyszczenia III/3 | 8 kV | odporność na zwarcia | 3 x 1 s z 420 A |
| Odstęp izolacyjny po izolacji, min. | 12,7 mm | Odstęp izolacyjny powietrzny, min. | 12,7 mm |

SVF 7.62HP/03/180SFBMF3 SN BK BX

Weidmüller Interface GmbH & Co. KG

Klingenbergstraße 26

D-32758 Detmold

Germany

www.weidmueller.com

Dane techniczne

Dane znamionowe wg CSA

Napięcie znamionowe (grupa użytkowa B / CSA) 600 V

Napięcie znamionowe (grupa użytkowa D / CSA) 600 V

Prąd znamionowy (grupa użytkowa C / CSA) 36 A

przekrój przyłącza przewodu AWG, min. AWG 24

Napięcie znamionowe (grupa użytkowa C / CSA) 600 V

Prąd znamionowy (grupa użytkowa B / CSA) 36 A

Prąd znamionowy (grupa użytkowa D / CSA) 5 A

przekrój przyłącza przewodu AWG, maks. AWG 10

Dane znamionowe wg UL 1059

Instytut (cURus)



Nr certyfikatu (cURus)

E60693

Napięcie znamionowe (grupa użytkowa B / UL 1059) 600 V

Napięcie znamionowe (grupa użytkowa D / UL 1059) 600 V

Prąd znamionowy (grupa użytkowa C / UL 1059) 39 A

przekrój przyłącza przewodu AWG, min. AWG 24

Napięcie znamionowe (grupa użytkowa C / UL 1059) 600 V

Prąd znamionowy (grupa użytkowa B / UL 1059) 39 A

Prąd znamionowy (grupa użytkowa D / UL 1059) 5 A

przekrój przyłącza przewodu AWG, maks. AWG 10

Odniesienie do wartości znamionowych W specyfikacji podano wartości minimalne, szczegóły – patrz certyfikat.

Opakowanie

opakowanie skrzynia
Szerokość VPE 130 mmDługość VPE 338 mm
Wysokość VPE 54 mm

Testy typu

Test: wytrzymałość znaczników

Standard

DIN EN 61984 rozdział 7.3.2 / 09.02 według wzorca zamieszczonego w DIN EN 60068-2-70 / 07.96

Test

znacznik początku, identyfikacja typu, raster

Ocena

dostępny

Test

wytrzymałość

Ocena

sprawdzony

Test: nieprawidłowe połączenie (brak możliwości wymiany)

Standard

DIN EN 61984 rozdziały 6.3 i 6.9.1 / 09.02, DIN EN 60512-13-5 / 11.08

Test

180° obrócone z elementami kodowymi

Ocena

sprawdzony

Test

180° obrócone bez elementów kodowych

Ocena

sprawdzony

SVF 7.62HP/03/180SFBMF3 SN BK BX

Weidmüller Interface GmbH & Co. KG

Klingenbergstraße 26

D-32758 Detmold

Germany

www.weidmueller.com

Dane techniczne

| | | | |
|---|-----------------|---|----------------------------------|
| Test: przekrój zaciskowy | Standard | DIN EN 60999-1 rozdziały 7 i 9.1 / 12.00, DIN EN 60947-1 rozdział 8.2.4.5.1 / 04.08 | |
| | Typ przewodnika | Typ przewodnika oraz przekrój przewodnika | pełny 0,5 mm ² |
| | | Typ przewodnika oraz przekrój przewodnika | bez izolacji 0,5 mm ² |
| | | Typ przewodnika oraz przekrój przewodnika | pełny 6 mm ² |
| | | Typ przewodnika oraz przekrój przewodnika | bez izolacji 6 mm ² |
| | | Typ przewodnika oraz przekrój przewodnika | AWG 24/1 |
| | | Typ przewodnika oraz przekrój przewodnika | AWG 24/19 |
| | | Typ przewodnika oraz przekrój przewodnika | AWG 14/1 |
| | | Typ przewodnika oraz przekrój przewodnika | AWG 14/19 |
| | Ocena | sprawdzony | |
| Test uszkodzenia i przypadkowego poluzowania przewodników | Standard | DIN EN 60999-1 rozdział 9.4 / 12.00 | |
| | Wymaganie | 0,3 kg | |
| | Typ przewodnika | Typ przewodnika oraz przekrój przewodnika | H05V-U0.5 |
| | | Typ przewodnika oraz przekrój przewodnika | H05V-K0.5 |
| | | Typ przewodnika oraz przekrój przewodnika | AWG 20/1 |
| | | Typ przewodnika oraz przekrój przewodnika | AWG 20/19 |
| | Ocena | sprawdzony | |
| | Wymaganie | 1,4 kg | |
| | Typ przewodnika | Typ przewodnika oraz przekrój przewodnika | H07V-U6 |
| | | Typ przewodnika oraz przekrój przewodnika | H07V-K6 |
| | | Typ przewodnika oraz przekrój przewodnika | AWG 10/1 |
| | | Typ przewodnika oraz przekrój przewodnika | AWG 10/19 |
| Test wciągania | Standard | DIN EN 60999-1 rozdział 9.5 / 12.00 | |
| | Wymaganie | ≥20 N | |
| | Typ przewodnika | Typ przewodnika oraz przekrój przewodnika | H05V-U0.5 |
| | | Typ przewodnika oraz przekrój przewodnika | H05V-K0.5 |
| | | Typ przewodnika oraz przekrój przewodnika | AWG 20/1 |
| | | Typ przewodnika oraz przekrój przewodnika | AWG 20/19 |
| | Ocena | sprawdzony | |
| | Wymaganie | ≥80 N | |
| | Typ przewodnika | Typ przewodnika oraz przekrój przewodnika | H07V-U6 |
| | | Typ przewodnika oraz przekrój przewodnika | H07V-K6 |
| | | Typ przewodnika oraz przekrój przewodnika | AWG 10/1 |
| | | Typ przewodnika oraz przekrój przewodnika | AWG 10/19 |
| | Ocena | sprawdzony | |

SVF 7.62HP/03/180SFBMF3 SN BK BX

Weidmüller Interface GmbH & Co. KG
Klingenbergstraße 26
D-32758 Detmold
Germany

www.weidmueller.com

Dane techniczne

Klasyfikacje

| | | | |
|-------------|-------------|-------------|-------------|
| ETIM 6.0 | EC002638 | ETIM 7.0 | EC002638 |
| ETIM 8.0 | EC002638 | ETIM 9.0 | EC002638 |
| ECLASS 9.0 | 27-44-03-09 | ECLASS 9.1 | 27-44-03-09 |
| ECLASS 10.0 | 27-44-03-09 | ECLASS 11.0 | 27-46-02-02 |
| ECLASS 12.0 | 27-46-02-02 | ECLASS 13.0 | 27-46-02-02 |

Zgodność produktu z wymogami środowiska naturalnego

| | |
|-----------------------------------|------------------------|
| REACH SVHC | / |
| Status zgodności z dyrektywą RoHS | Zgodne, bez wyłączenia |

Ważna informacja

| | |
|--------------|---|
| Zgodność IPC | Zgodność: produkty są projektowane, wytwarzane oraz dostarczane zgodnie z uznanymi normami międzynarodowymi, właściwości produktów są zgodne z gwarantowanymi w karcie katalogowej lub ich jakość wykonania jest zgodna z wymogami klasy 2 wg IPC-A-610. Na życzenie mogą być ocenione dalsze wymagania dotyczące produktów. |
| Uwagi | <ul style="list-style-type: none"> • Dodatkowe warianty na specjalne zamówienie • Prąd znamionowy przy nominalnym przekroju i min. liczbie biegunów. • Końcówka tulejkowa bez kołnierza z tworzywa sztucznego według DIN 46228/1 • Końcówka tulejkowa z kołnierzem z tworzywa sztucznego według DIN 46228/4 • Symbol P na rysunkach oznacza raster • Dane pomiarowe odnoszą się do danego elementu Odcinki powietrzne i pełzające do innych elementów należy kształtować odpowiednio do obowiązujących w danym przypadku norm użytkowych. • Zgodnie z normą IEC 61984, złącza OMNIMATE są złączami bez zdolności wyłączania (COC). Podczas stosowania zgodnie z przeznaczeniem złącza nie mogą być włączane ani wyłączane pod napięciem ani w obciążeniu • Długoterminowe składowanie produktu przy średniej temperaturze 50°C i maksymalnej wilgotności 70%, 36 miesięcy |

Dopuszczenia

Dopuszczenia



| | |
|------------------------|------------|
| ROHS | Zgodny |
| UL File Number Search | Witryna UL |
| Nr certyfikatu (cURus) | E60693 |

SVF 7.62HP/03/180SFBMF3 SN BK BX**Weidmüller Interface GmbH & Co. KG**

Klingenbergstraße 26

D-32758 Detmold

Germany

www.weidmueller.com**Dane techniczne****Pobieranie**Dopuszczenie/Certyfikat/Deklaracja
zgodności[Declaration of the Manufacturer](#)

Dane projektowe

[CAD data – STEP](#)

Powiadomienie o zmianie produktu

[20220201 Visual change OMNIMATE® Power PCB terminal blocks and connectors](#)[20220201 Visuelle Änderung OMNIMATE® Power Leiterplattenklemmen und -steckverbinder](#)

Dokumentacja użytkownika

[QR-Code product handling video](#)

Katalogi

[Catalogues in PDF-format](#)

Broszury

[FL DRIVES EN](#)[MB DEVICE MANUF. EN](#)[FL DRIVES DE](#)[FL HEATING ELECTR EN](#)[FL APPL_INVERTER EN](#)[FL_BASE_STATION_EN](#)[FL ELEVATOR EN](#)[FL POWER SUPPLY EN](#)[FL 72H SAMPLE SER EN](#)[PO OMNIMATE EN](#)

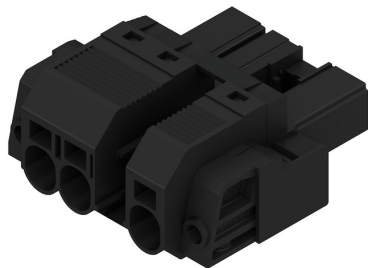
SVF 7.62HP/03/180SFBMF3 SN BK BX

Weidmüller Interface GmbH & Co. KG
Klingenbergstraße 26
D-32758 Detmold
Germany

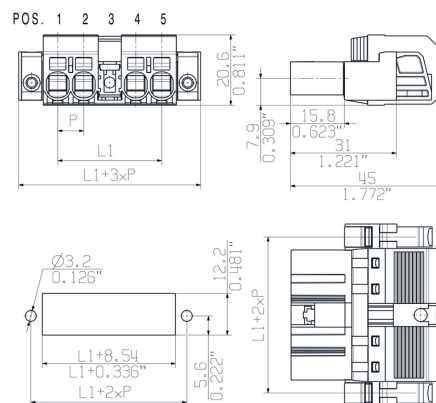
www.weidmueller.com

Rysunki

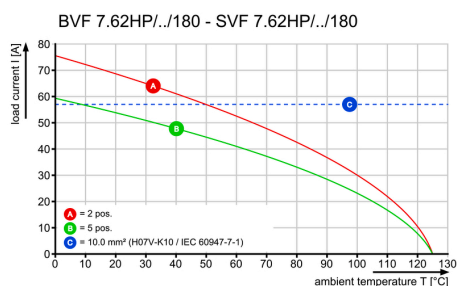
Zdjęcie produktu



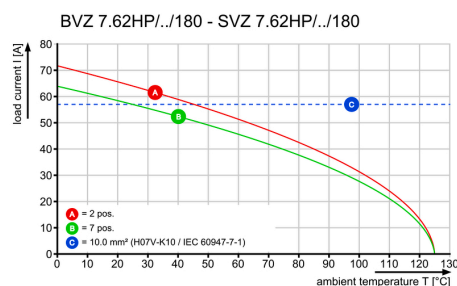
Rysunek wymiarowany



Wykres



Wykres



SVF 7.62HP/03/180SFBMF3 SN BK BX

Weidmüller Interface GmbH & Co. KG

Klingenbergstraße 26

D-32758 Detmold

Germany

www.weidmueller.com

Akcesoria

Crimping tools

**Praski do końcówek tulejkowych z kołnierzami z tworzywa sztucznego i kołnierzy**

- Wymuszona blokada gwarantuje wysoką jakość zacisku
- Możliwość odblokowania przy ewentualnym błędzie w obsłudze

Ogólne dane zamówieniowe

| | | |
|------------|----------------------------|---|
| Typ | PZ 6/5 | Wersja |
| Nr zam. | 9011460000 | Narzędzie do zaciskania, Narzędzie do zaciskania tulejek kablowych, |
| GTIN (EAN) | 4008190165352 | 0.25mm², 6mm², Karbowane zagniatanie trapezowe |
| Ilość | 1 Szt. | |

Wkręta z końcówką płaską



Wkrętak do śrub rowkowych z końcówką okrągłą, SD DIN 5265, ISO 2380/2, uchwyt zgodny z DIN 5264, ISO 2380/1, końcówka Chrom Top, rękojeść SoftFinish

Ogólne dane zamówieniowe

| | | |
|------------|----------------------------|------------------|
| Typ | SDS 0.8X4.5X125 | Wersja |
| Nr zam. | 9009020000 | Wkrętak, Wkrętak |
| GTIN (EAN) | 4032248266883 | |
| Ilość | 1 Szt. | |

SVF 7.62HP/03/180SFBMF3 SN BK BX

Weidmüller Interface GmbH & Co. KG

Klingenbergstraße 26

D-32758 Detmold

Germany

www.weidmueller.com

Akcesoria

Elementy kodowania



Złącza wtykowe do energoelektroniki są dostosowane do nowoczesnej techniki napędowej, na przykład rozruszników silników, przetworników częstotliwości i serworegulatorów.

OMNIMATE Power wyznacza standardy poprzez zwiększone bezpieczeństwo i innowacyjne rozwiązania, jak wtykowa nakładka ekranu, wbudowane styki sygnałowe czy obsługa jednoręczna.

Wszystkie 3 serie produktów oferują użytkownikom kolejne zalety:

- Możliwość skalowania dostosowanego do aplikacji: Od kompaktowego złącza 4 mm² do 29 A (IEC) i 20 A (UL) do mocnego złącza 16 mm² do 76 A (IEC) lub 54 A (UL)
- Nieograniczone stosowanie do 1000 V (IEC) lub 600 V (UL)
- Różnorakie możliwości mocowania, dostosowane do aplikacji

Nasz serwis:

Mogą Państwo tworzyć swoje indywidualne połączenia wtykowe korzystając z .

Ogólne dane zamówieniowe

| Typ | BV/SV 7.62HP KO | Wersja | parametry produktu | opakowanie |
|------------|----------------------------|--|--------------------|------------|
| Nr zam. | 1937590000 | Złącze wtykowe do druku, Akcesoria, Element kodujący, czarny, Liczba | | skrzynia |
| GTIN (EAN) | 4032248608881 | biegunów: 1 | | |
| Ilość | 50 Szt. | | | |

Zestaw złączek



Przy użyciu zestawu SVF/BVF 7.62HP COUPLE SET można połączyć tylnie strony dwóch elementów wtykowych tworząc 2-rzędowe złącze z maksymalnie 2 x 4 biegunami.

Ogólne dane zamówieniowe

| Typ | SVF/BVF 7.62HP COUPLE S ... | Wersja | parametry produktu | opakowanie |
|------------|-----------------------------|---|--------------------|------------|
| Nr zam. | 1440850000 | Złącze wtykowe do druku, Akcesoria, blok mocujący, czarny | | skrzynia |
| GTIN (EAN) | 4050118247060 | | | |
| Ilość | 20 Szt. | | | |